

CRITERIS GENERALS D'IL·LUMINACIÓ

Escola Bressol
 És disposarà la utilització general de làmpades d'il·luminació que no siguin directament visibles pels infants.
 En aquest sentit, la solució recomanada per l'Ajuntament de Barcelona per als seus centres és dotar les aules de llums fluorescents, amb una posició invertida, de manera que enfoquin cap al sostre produint una il·luminació suau amb l'objectiu de reduir l'excitació que produeix la interacció continuada entre infants. Aquesta opció comporta la necessitat d'un sostre de color reflectant i d'un augment dels lux, ja que la il·luminació és totalment indirecta. Els resultats d'aquesta experiència han estat prou satisfactoris i recomanables, tot i que no hi ha cap obligació normativa.
 En els llocs de treball fix., és convenient la utilització de reflectors i difusors que evitin l'enlluernament dels infants.

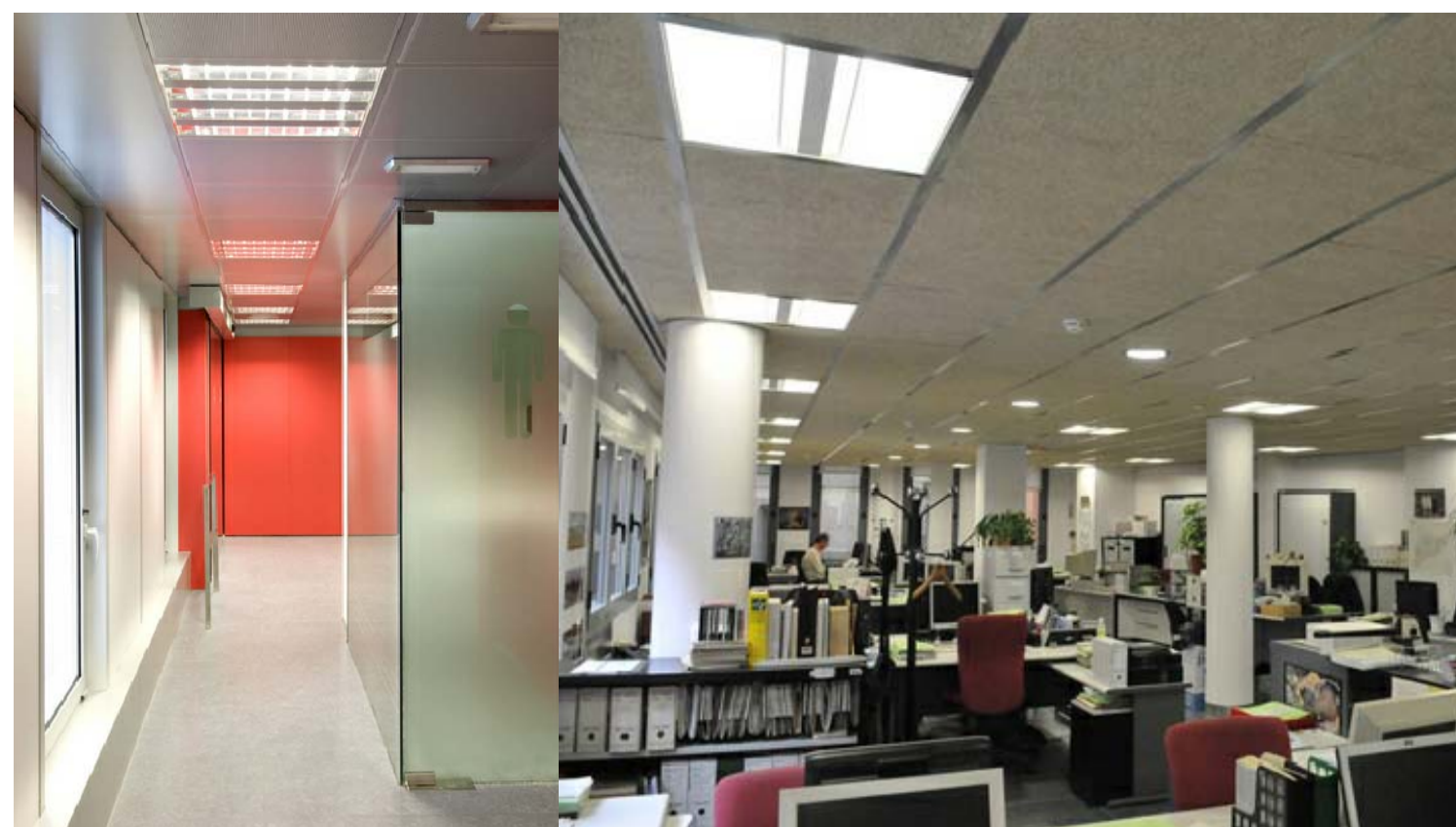
És disposarà d'enceses independents paral·leles a la façana (imatge 1), i no alternades, ja que això suposa un important estalvi energètic, perquè els llums artificials es poden utilitzar progressivament segons va decreixent la il·luminació natural provinent de les finestres.



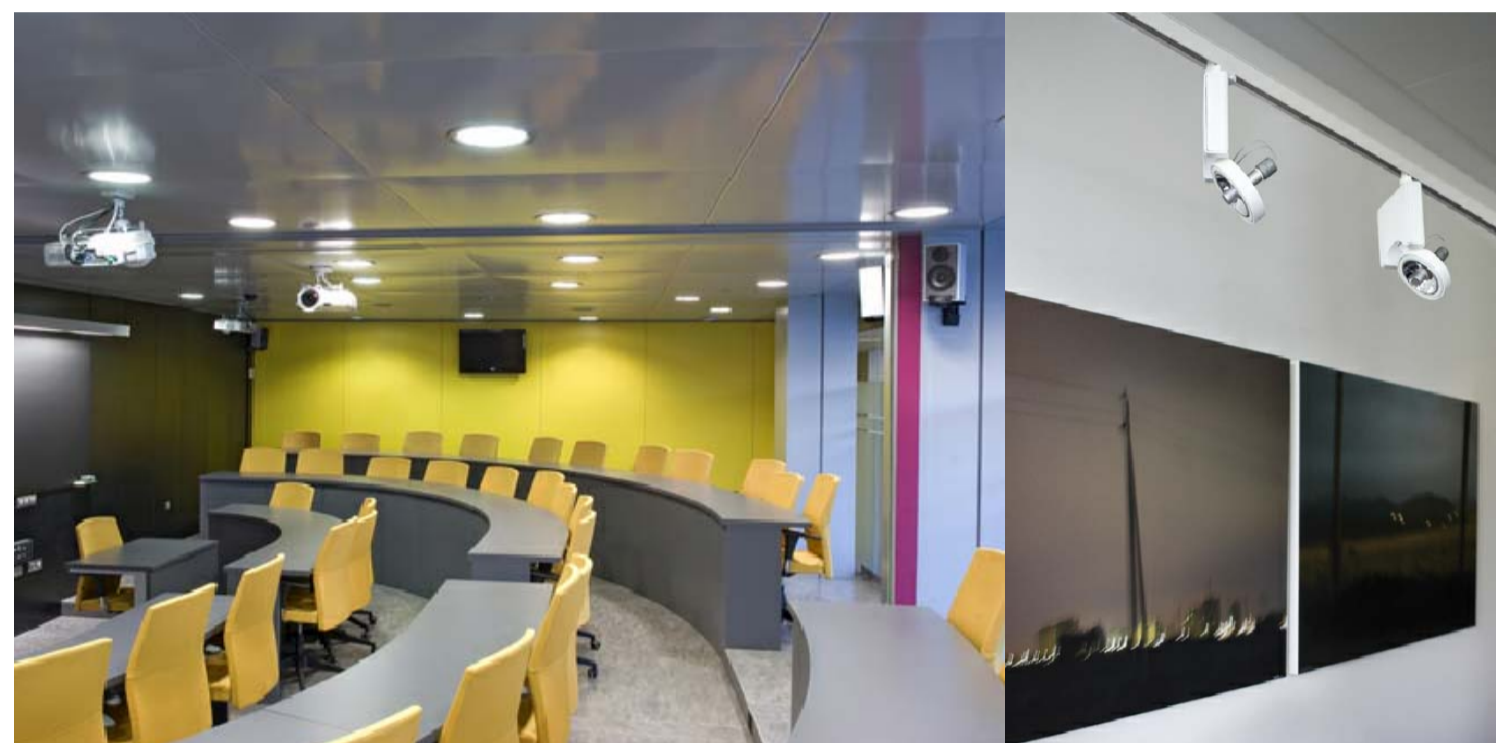
Imatge 1
 La taula de canvi i l'àrea de servei per a infants disposaran d'il·luminació independent de la resta de l'aula per fer-lo servir en moments en què la il·luminació general està apagada.

Perquè fa a les instal·lacions elèctriques, aquestes seran practicables, per facilitar-ne el manteniment, i disposades de manera que garanteixin una bona il·luminació, amb un mínim de dos endolls situats en zones oposades i amb els mecanismes elèctrics a 160 cm del paviment.

Tant en les àrees de pas com en llocs de treball fix., s'utilitzaran llumeneres amb reflectors que evitin l'enlluernament dels usuaris (imatges 2 i 3).



Imatge 2
 Imatge 3
Biblioteca
 Espai polivalent: il·luminació flexible i direccional adaptada per als diferents usos i amb un sistema de regulació d'intensitat combinant enllumenat general (imatge 4) amb projectors de parets (imatge 5).



Imatge 4
 Imatge 5

Taules i àrees d'estudi i formació: il·luminació concentrada sobre el pla de treball per a facilitar la lectura als usuaris (imatge 6).



Imatge 6
 Imatge 7
 Àrees de treball amb ordinador: il·luminació indirecta per tal d'evitar reflexos de llum artificial a les pantalles d'ordinador (imatge 7).
 Àrees de prestatgeries: es disposaran llumeneres lineal (imatge 8) paral·leles a les prestatgeries, de manera que la llum banya el pla vertical i il·lumina perfectament el llocs dels llibres.



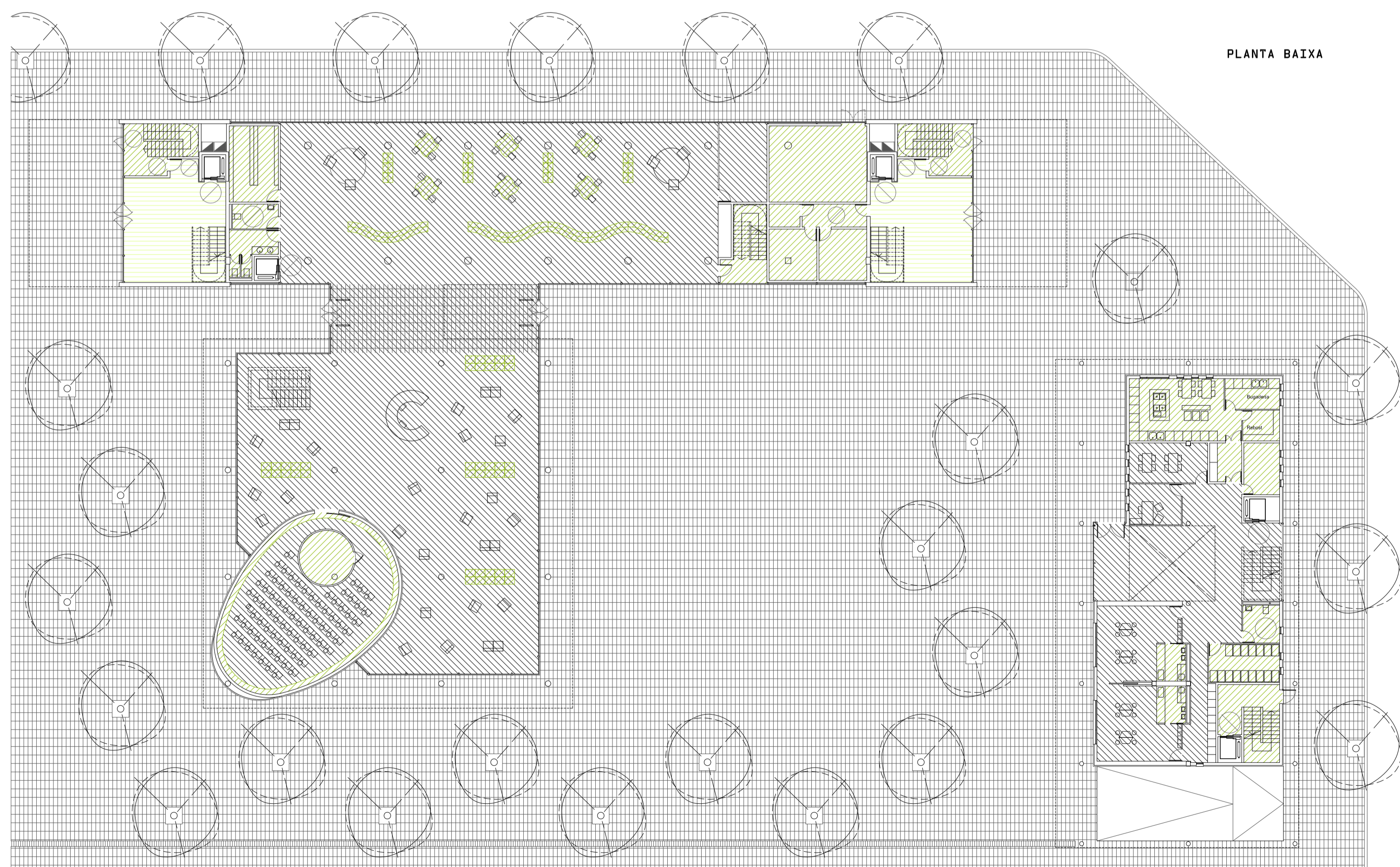
Imatge 8
 Imatge 9

Habitatges
 Les zones comunes de l'edifici estaran il·luminades mitjançant plafons amb coberta de cristall difusor (imatge 9) per a donar-los una distribució lumínica uniforme.

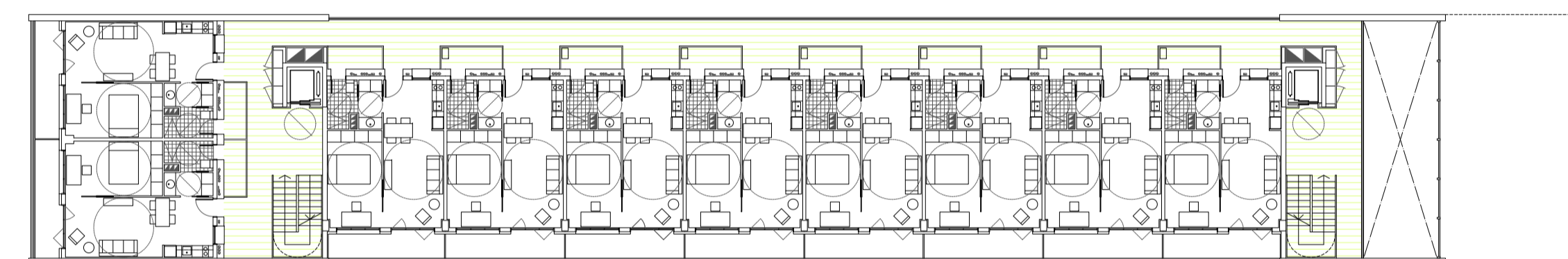
Nivells d'il·luminació
 Zones comuns, vestíbul i escales: 200lux
 Zones administratives: 500lux
 Aules: 400lux
 Àrees de lectura biblioteca: 300/500lux (General/Puntual)
 Espai polivalent: 500-750lux (Regulable)
 Serveis i Cocina: 200 lux
 Magatzems: 200lux

Lluminàries emprades

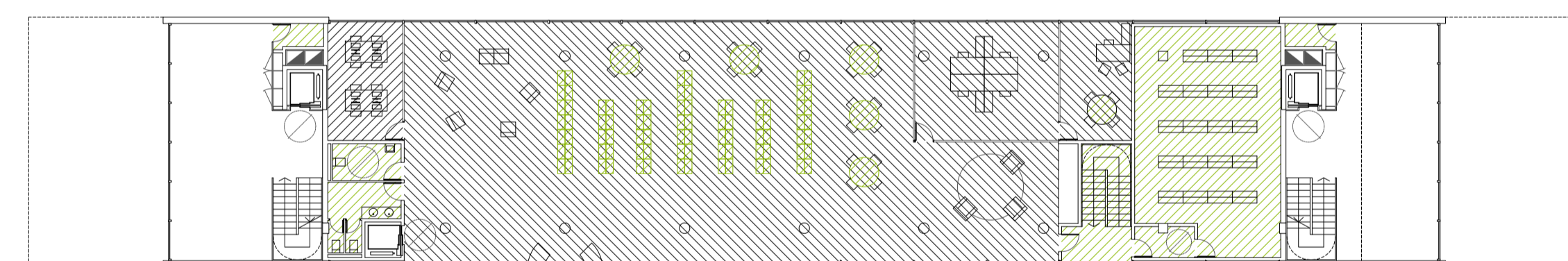
-  Lluminària línia contínua, il·luminació indirecta 2x80W T5
-  Lluminària Modular Indirecta directa-indirecta amb gelosia d'alt confort visual 2x55w TC-L
-  Downlight amb difusor opalitzat 2x42W TC-DEL
-  Projector sobre carril modular 1x100W ØR 111
-  Lluminària línia contínua, il·luminació directa 1x80W T5
-  Lluminària individual il·luminació directa 1x80W T5
-  Plafó amb cablejat inductiu 2x18W TC-L



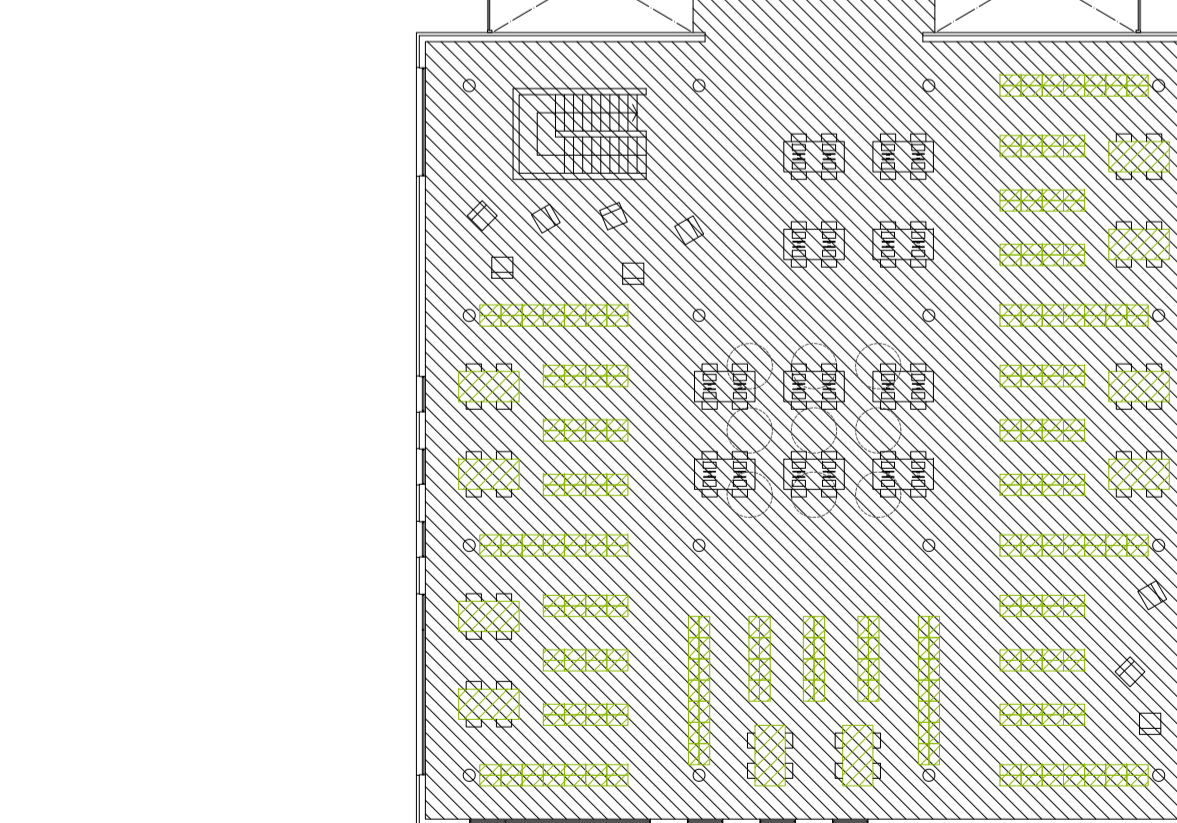
PLANTA BAIXA


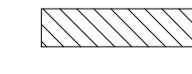
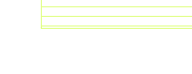


PLANTA SEGONA



PLANTA PRIMERA



-  Il·luminació Directa
-  Il·luminació Indirecta
-  Il·luminació Difosa

