

**SISTEMA DE CLIMATITZACIÓ**

**MAQUINÀRIA**

- Màquines exteriors (condensadores a l'estiu o evaporadores a l'hivern situades a la sala d'instal·lacions de climatització)
- Màquines interiors (evaporadores a l'estiu o condensadores a l'hivern + recuperador de calor) situades al fals sostre, a prop de la façana

**SISTEMA DE DISTRIBUCIÓ DE L'AIRE**

**1\_BIBLIOTECA**

- Conductes de refrigerant, impulsió [màquina exterior > màquina interior]
- Conductes de refrigerant, retorn [màquina interior > màquina exterior]
- Conductes d'aire, impulsió
- Conductes d'aire, retorn
- Difusors d'aire lineals, impulsió
- Difusors d'aire lineals, retorn
- Radiador elèctric

**2\_AULES D'ESTUDI I DE SUPORT**

- Conductes de refrigerant, impulsió [màquina exterior > màquina interior]
- Conductes de refrigerant, retorn [màquina interior > màquina exterior]
- Conductes d'aire, impulsió
- Conductes d'aire, retorn
- Difusors d'aire lineals, impulsió
- Difusors d'aire lineals, retorn

**3\_CAFETERIA**

- Conductes de refrigerant, impulsió [màquina exterior > màquina interior]
- Conductes de refrigerant, retorn [màquina interior > màquina exterior]
- Conductes d'aire, impulsió
- Conductes d'aire, retorn
- Difusors d'aire lineals, impulsió
- Difusors d'aire lineals, retorn

**4\_SALA DE COMFERÈNCIES**

- Conductes de refrigerant, impulsió [màquina exterior > màquina interior]
- Conductes de refrigerant, retorn [màquina interior > màquina exterior]
- Conductes d'aire, impulsió
- Conductes d'aire, retorn
- Difusors d'aire lineals, impulsió
- Difusors d'aire lineals, retorn
- Radiador elèctric

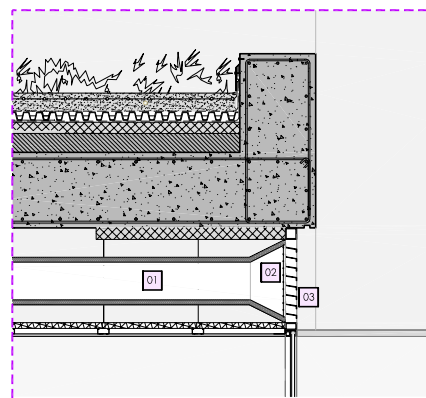
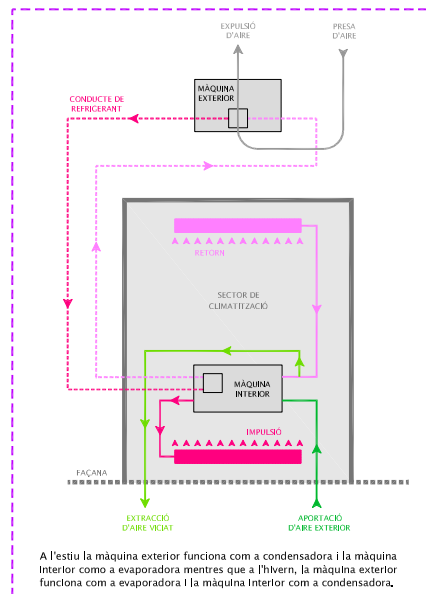
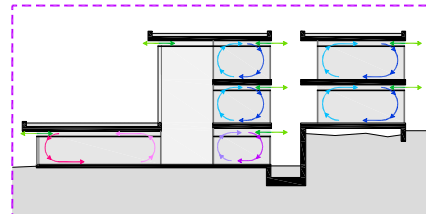
**5\_ESPAI COMÚ**

- Conductes de refrigerant, impulsió [màquina exterior > màquina interior]
- Conductes de refrigerant, retorn [màquina interior > màquina exterior]
- Conductes d'aire, impulsió
- Conductes d'aire, retorn
- Difusors d'aire lineals, impulsió
- Difusors d'aire lineals, retorn
- Difusors d'aire en forma de toberes, impulsió.
- Radiador elèctric

**SISTEMA DE RENOVACIÓ D'AIRE**

- Conductes d'aportació d'aire exterior
- Conductes d'extracció de l'aire viciat
- Conductes d'extracció connectats amb la coberta (conducció cafeteria: Ø300, connecta amb la coberta en la cota +164,5)
- Extractors d'aire (100m<sup>3</sup>/h per inodor) amb comporta antiretor per evitar mals olors.
- Boques d'extracció (1 unitat per cada inodor).

NOTA: Conductes de PVC perforat recorren el forjat sanitari est-oest per assegurar la ventilació. A la banda oest connecten amb l'exterior per xemeneies i a la banda est per la mateixa façana, ja que la cota del terreny exterior o permet.



- 01 conductes d'aire de xapa (inclou una xapa d'alumini en la cara exterior, una fibra de vidre al mig i una tela negra en la cara interior)
  - 02 malla anti-osells
  - 03 reixeta (lames Z per evitar l'entrada d'aigua)
- NOTA: com que no és recomenat que el fals sostre estigui a una temperatura molt diferent que la del local, quan no hi ha cap conducte orientat a la reixeta, es col·loca davant d'ella la mateixa xapa que serveix per formar el conducte per aïllar

**PLANTA ACCÉS (cota +168,5)**

E/ 1:200

