

SISTEMA DE CLIMATITZACIÓ

- MAQUINÀRIA**
- Màquines exteriors (condensadores a l'estiu o evaporadores a l'hivern situades a la sala d'instal·lacions de climatització)
 - Màquines interiors (evaporadores a l'estiu o condensadores a l'hivern + recuperador de calor) situades al fals sostre, a prop de la façana

SISTEMA DE DISTRIBUCIÓ DE L'AIRE

- 1_BIBLIOTECA**
- Conducció de refrigerant, impulsió [màquina exterior > màquina interior]
 - Conducció de refrigerant, retorn [màquina interior > màquina exterior]
 - Conducció d'aire, impulsió
 - Conducció d'aire, retorn
 - Difusors d'aire lineals, impulsió
 - Difusors d'aire lineals, retorn
 - Radiador elèctric

2_AULES D'ESTUDI I DE SUPORT

- Conducció de refrigerant, impulsió [màquina exterior > màquina interior]
- Conducció de refrigerant, retorn [màquina interior > màquina exterior]
- Conducció d'aire, impulsió
- Conducció d'aire, retorn
- Difusors d'aire lineals, impulsió
- Difusors d'aire lineals, retorn

3_CAFETERIA

- Conducció de refrigerant, impulsió [màquina exterior > màquina interior]
- Conducció de refrigerant, retorn [màquina interior > màquina exterior]
- Conducció d'aire, impulsió
- Conducció d'aire, retorn
- Difusors d'aire lineals, impulsió
- Difusors d'aire lineals, retorn

4_SALA DE COMFERÈNCIES

- Conducció de refrigerant, impulsió [màquina exterior > màquina interior]
- Conducció de refrigerant, retorn [màquina interior > màquina exterior]
- Conducció d'aire, impulsió
- Conducció d'aire, retorn
- Difusors d'aire lineals, impulsió
- Difusors d'aire lineals, retorn
- Radiador elèctric

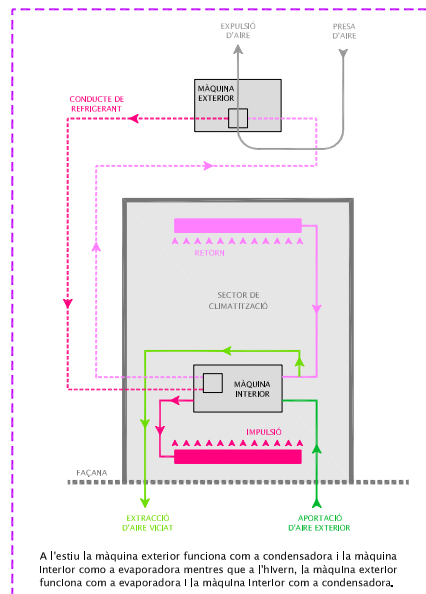
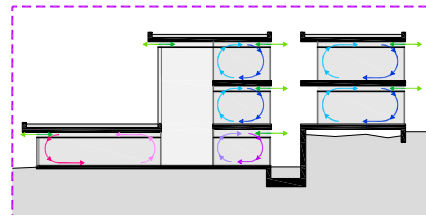
5_ESPAI COMÚ

- Conducció de refrigerant, impulsió [màquina exterior > màquina interior]
- Conducció de refrigerant, retorn [màquina interior > màquina exterior]
- Conducció d'aire, impulsió
- Conducció d'aire, retorn
- Difusors d'aire lineals, impulsió
- Difusors d'aire lineals, retorn
- Difusors d'aire en forma de toberes, impulsió.
- Radiador elèctric

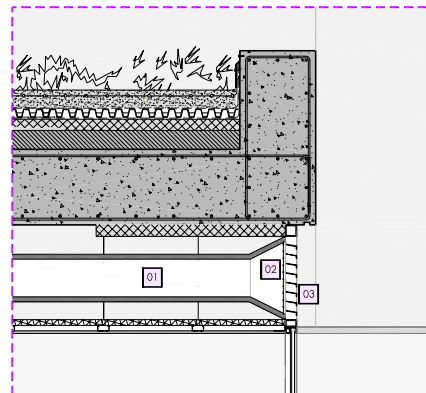
SISTEMA DE RENOVACIÓ D'AIRE

- Conducció d'aportació d'aire exterior
- Conducció d'extracció de l'aire viciat
- Conducció d'extracció connectats amb la coberta (conducció cafeteria: Ø300, connecta amb la coberta en la cota +164,5)
- Extractors d'aire (100m³/h per inodor) amb comporta antiretorn per evitar mals olors.
- Boques d'extracció (1 unitat per cada inodor).

NOTA: Conducció de PVC perforat recorren el forjat sanitari est-oest per assegurar la ventilació. A la banda oest connecten amb l'exterior per xemeneies i a la banda est per la mateixa façana, ja que la cota del terreny exterior o permet.



A l'estiu la màquina exterior funciona com a condensadora i la màquina Interior com a evaporadora mentre que a l'hivern, la màquina exterior funciona com a evaporadora i la màquina Interior com a condensadora.



- 01 conductes d'aire de xapa (Inclou una xapa d'alumini en la cara exterior, una fibra de vidre al mig i una tela negra en la cara interior)
- 02 malla anti-osells
- 03 reixeta (lames Z per evitar l'entrada d'aigua) Nota: com que no és recomenat que el fals sostre estigui a una temperatura molt diferent que la del local, quan no hi ha cap conducció orientat a la reixeta, es col·loca davant d'ella la mateixa xapa que serveix per formar el conducte per aïllar

PLANTA INFERIOR (cota +164,5)

E/ 1:200

