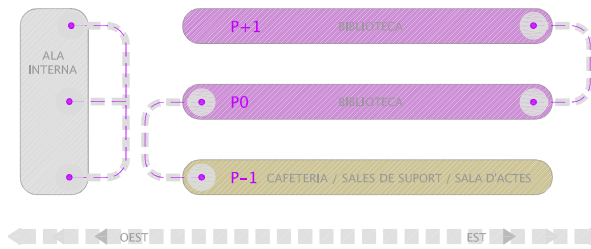


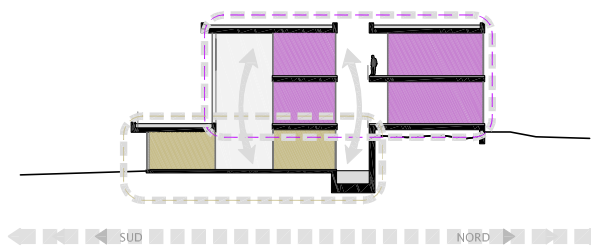
ESQUEMA DE COMUNICACIONS VERTICALS

Les comunicacions verticals respecten l'hermetisme que suposa el programa de la biblioteca. Per aquesta raó, la biblioteca disposa d'un nucli de comunicacions verticals independent (comprèn una escala i un ascensor). El nucli de comunicacions verticals que relaciona el programa de la biblioteca amb la cafeteria, les sales de suport i la sala d'actes contempla el punt de control que marca l'entrada de la biblioteca. L'ala interna té el seu propi nucli de comunicacions verticals (munta-càrregues) que connecta les tres plantes.



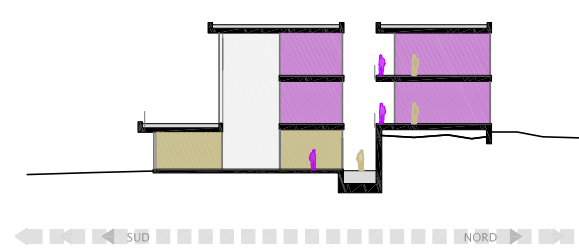
RELACIÓ VERTICAL ENTRE LAS DIFERENTS PARTS DEL PROGRAMA

Al nivell de programa, el projecte s'encara amb un **repte**. La biblioteca requereix un grau d'hermetisme considerable per a evitar robatoris de llibres. Tot i així el programa tracta de relacionar cada part del programa entre elles de manera a que cadascuna estigui integrada respecte de les altres i no adquireixi una posició marginal en el projecte. El repte es resol mitjançant l'ús de patis i triple espais que relacionen visualment les diferents parts del projecte.



ÚS ALTERNAT DELS PATIS

Un condició d'ús important que s'haurà de tenir en compte en el funcionament de l'edifici serà la de respectar l'ús alternat restringit dels patis. Amb l'objectiu d'evitar robatoris, no serà possible que els espais de la biblioteca i les sales d'estudi relacionats amb ell hi tinguin un accés simultani per als usuaris. **Els usos dels patis hauran de ser alternats** entre biblioteca i aules de suport segons necessitats puntuals o per simple decisió dels treballadors de l'edifici.

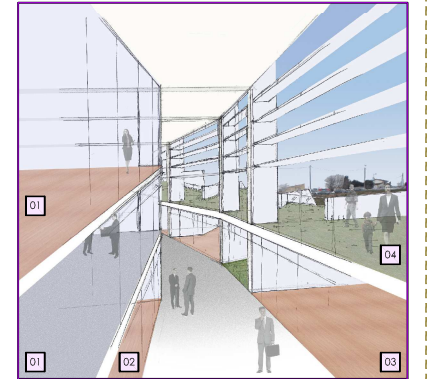


VIRTUTS DEL TRIPLE ESPAI

Junt amb els patis estratègicament col·locats, el triple espai confereix major riquesa espacial al projecte ja que crea diverses relacions entre les diferents parts del programa. D'aquesta manera, encara que la biblioteca respongui a un ús hermètic, no queda exclosa de la resta del programa. Al contrari, les interaccions visuals presents, en part gràcies a aquest triple espai, permeten que totes les peces que conformen el programa treballin com si fossin un sol projecte.

A part de la riquesa espacial, el triple espai, junt amb els dos patis, afegeixen una millora considerable quant a il·luminació doncs perforen l'edifici de dalt a baix deixant penetrar la llum als espais circumdants.

- 01 BIBLIOTECA
- 02 AULES DE SUPORT
- 03 CAFETERIA
- 04 COBERTES



SECCIÓ CARACTERÍSTICA DEL PROJECTE

E/ 1:100

