

ELECTRICITAT

Deput a les dimensions del projecte, s'ha previst el disseny de la instal·lació d'una **estació transformadora** pel subministrament elèctric de tot el conjunt de l'equipament. Aquesta està situada sota rasant, amb accés directe des de l'exterior i amb ventilació permanent.

DISENY IL·LUMINACIÓ ARTIFICIAL DEL MERCAT

El mercat té tres tipus d'il·luminació artificial.

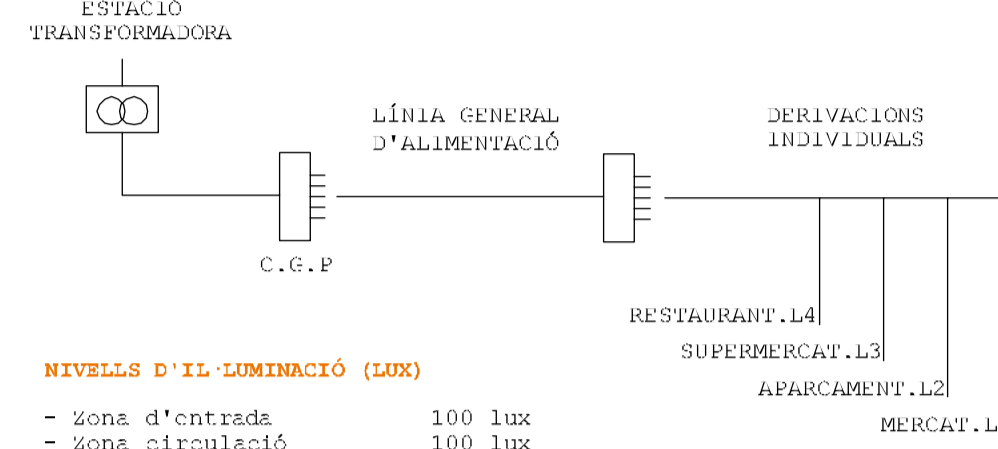
1. Il·luminació de zones subterrànies
2. Il·luminació dels locals comercials
3. Il·luminació nocturna

Pel que fa a les zones subterrànies, s'han utilitzat llums fluorescents en magatzem, supermercat i aparcament.

A la zona comercial, la llum es converteix en el principal element de relació. Espai-venedor-client. S'utilitzen llums halògenes en el fals sota de la parada i fluorescents amb diferents temperatures de color pels mostradors.

Per la nit, es planteja una il·luminació que aconsegueixi l'èmfasi dels elements circulars cap a l'exterior. S'il·luminaran els panells de policarbonat amb làmpades halògenes i llums reflectors.

ESQUEMA DE DISTRIBUCIÓ DE LA LÍNIA ELÈCTRICA

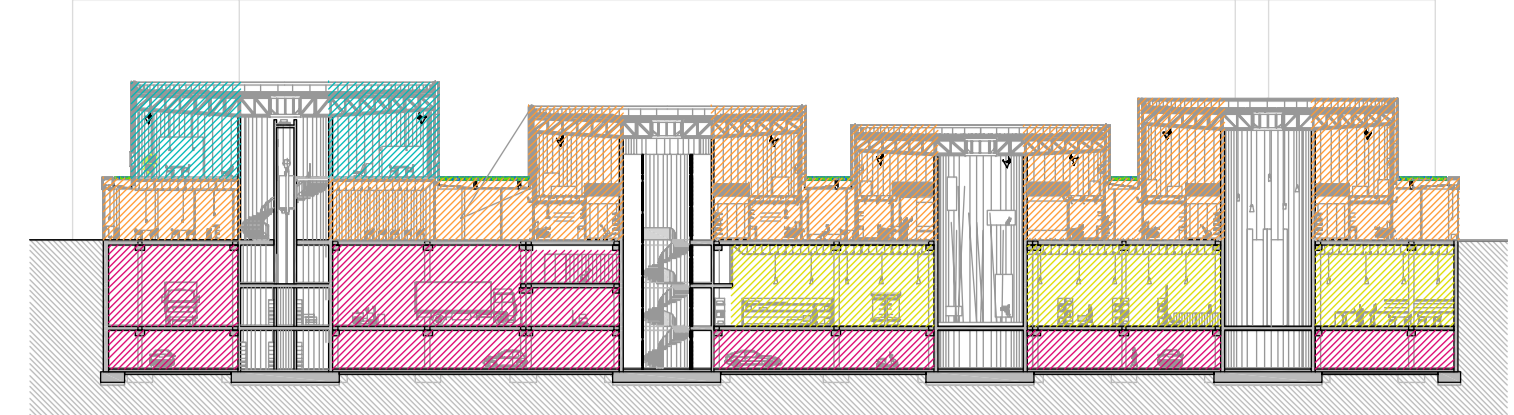
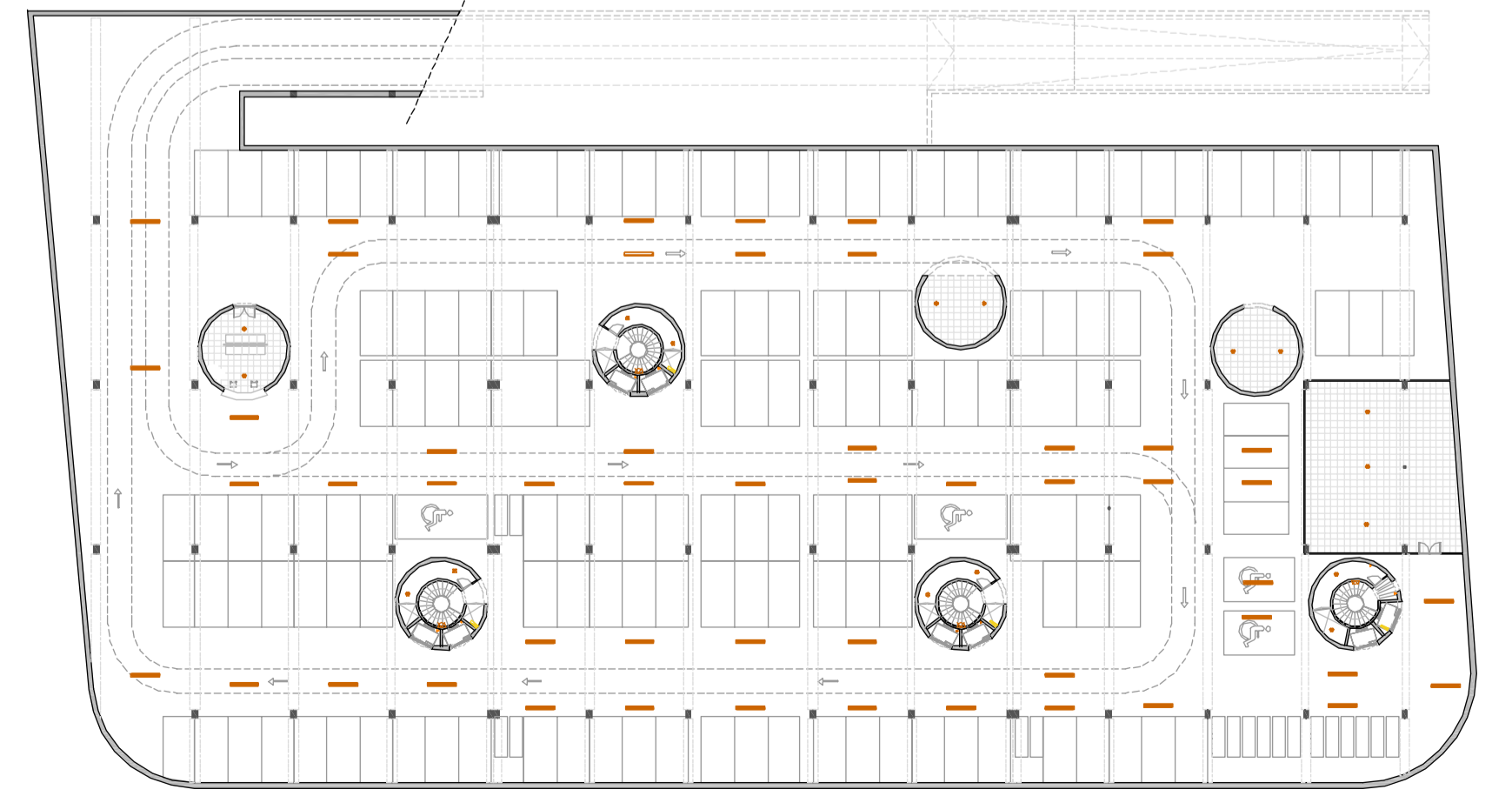
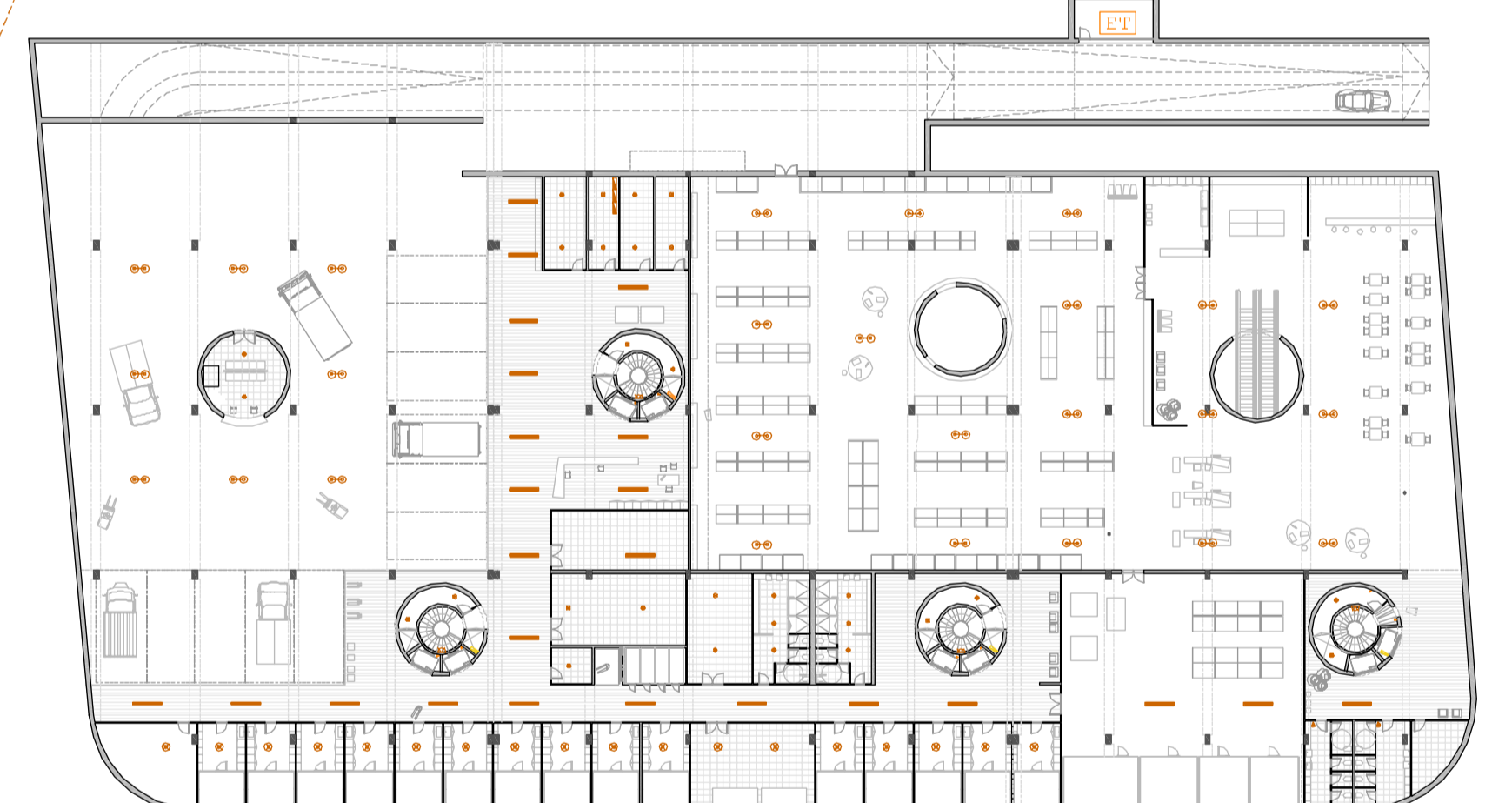
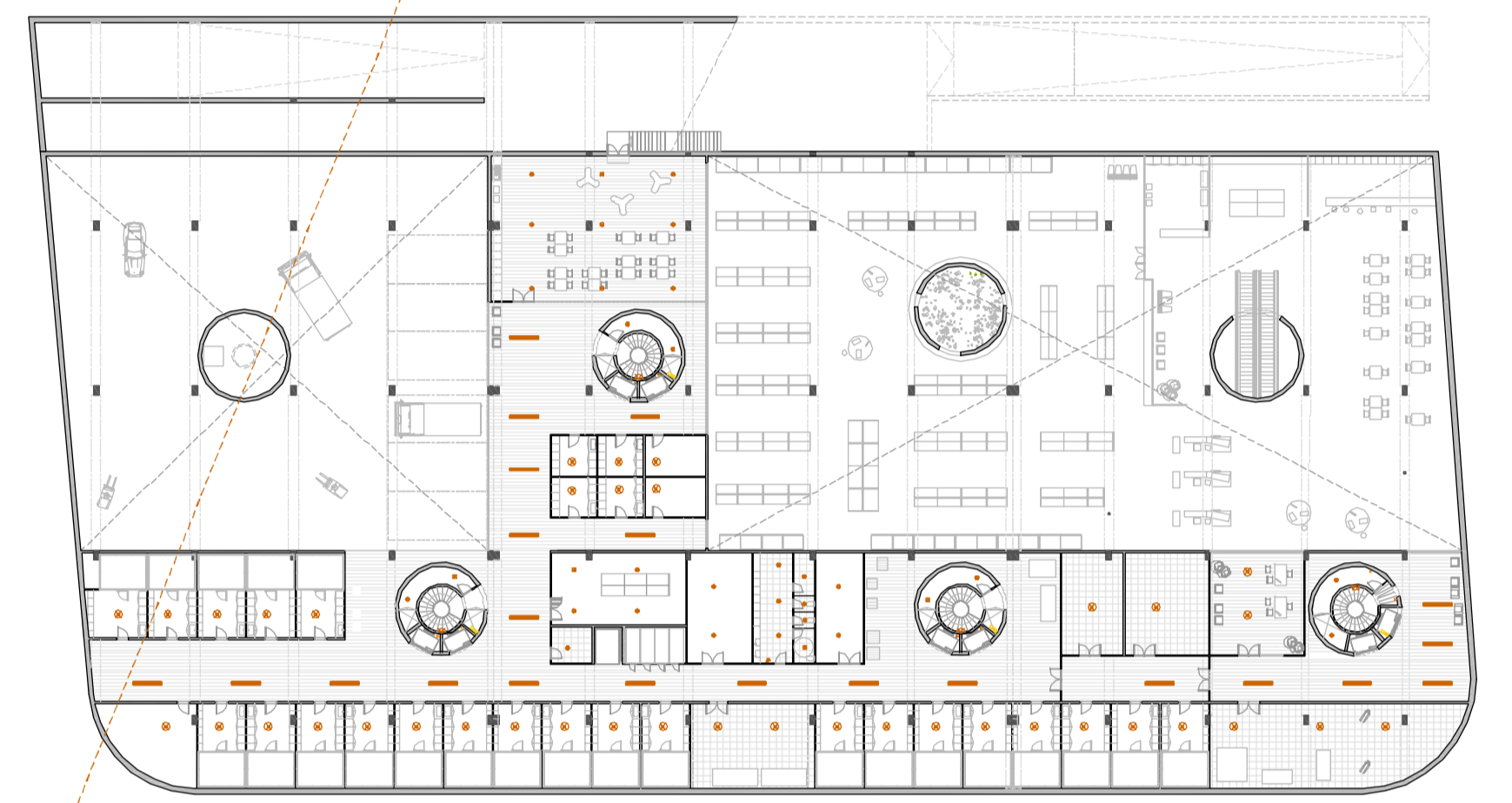
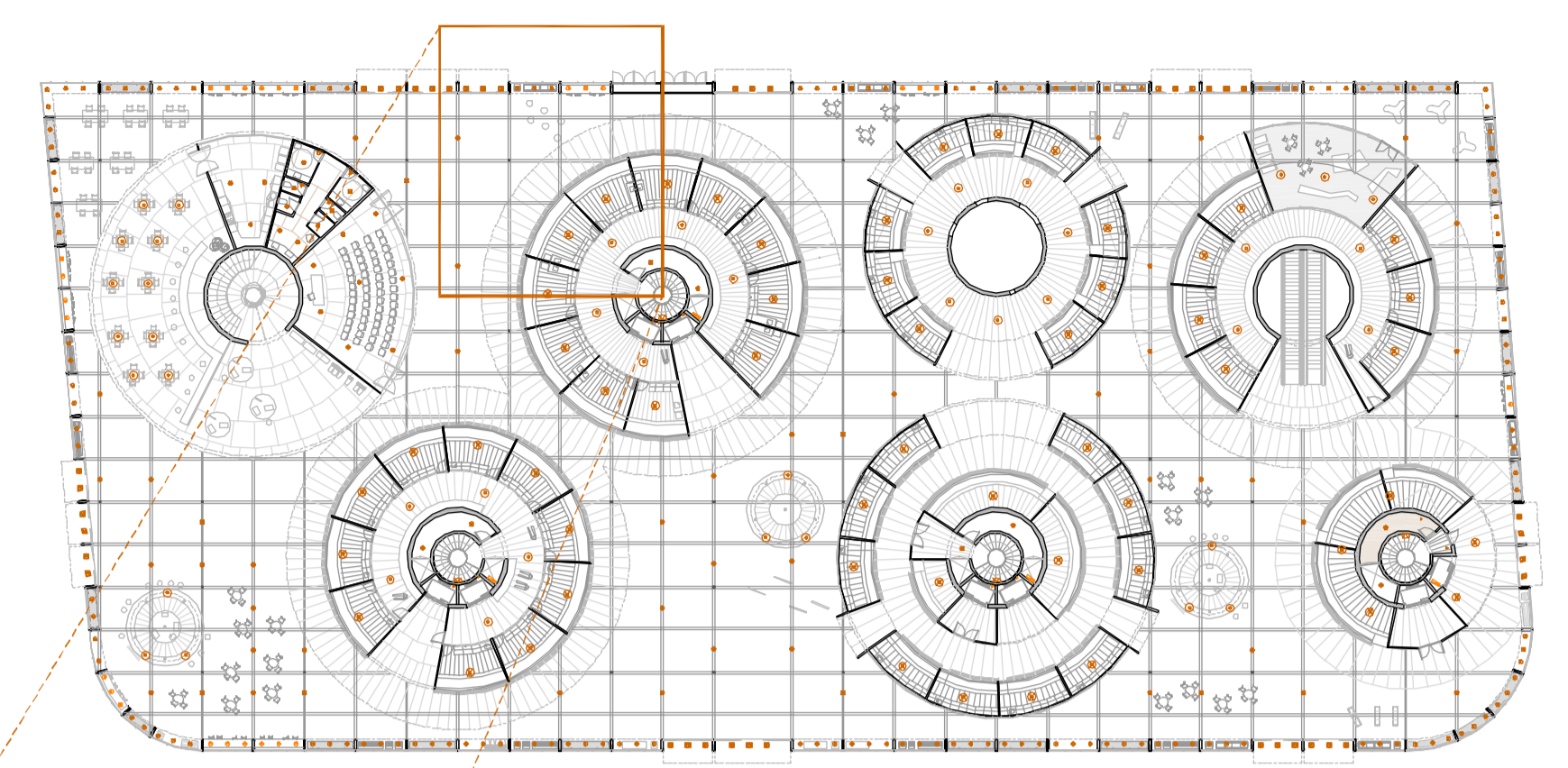
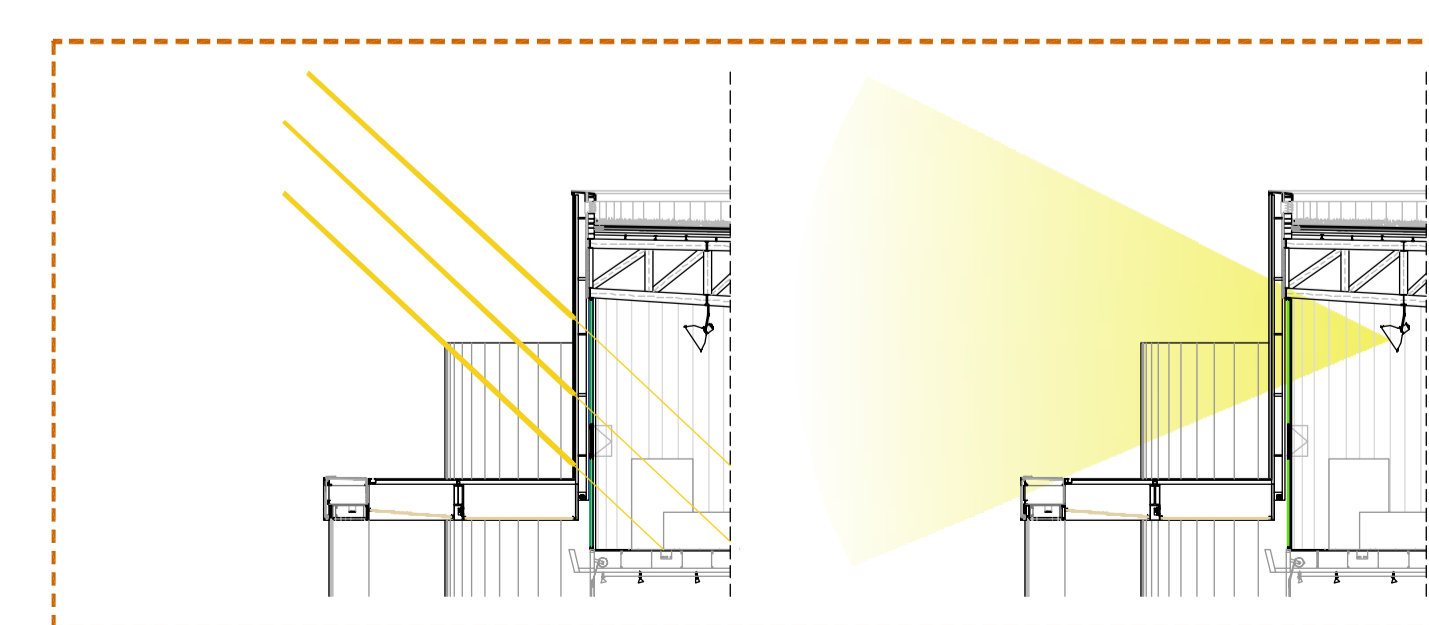
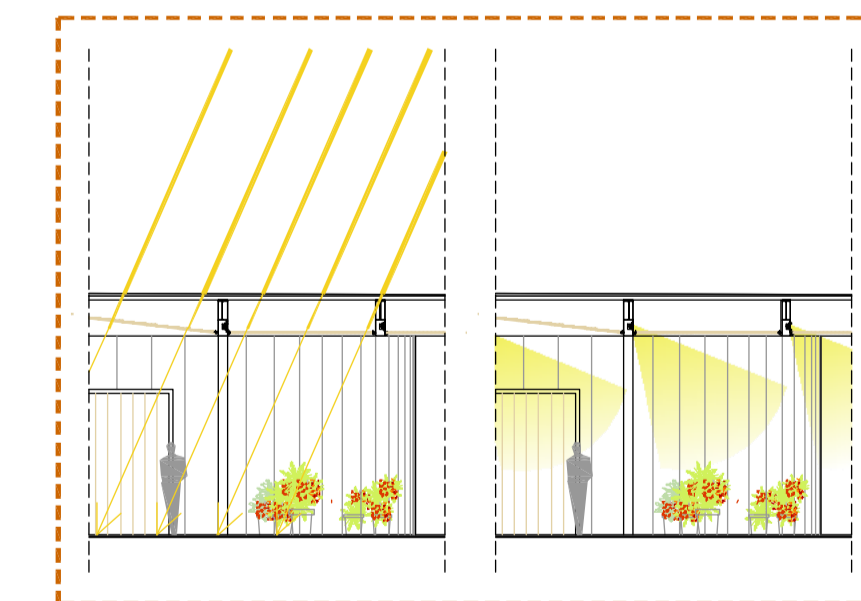
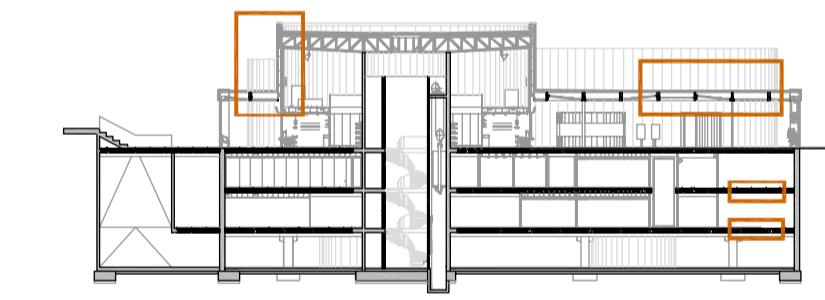


NIVELLS D'IL·LUMINACIÓ (LUX)

- Zona d'entrada 100 lux
- Zona circulació 100 lux
- Llocs de venda 300-500 lux
- Oficines 300-500 lux
- Restaurant 300 lux
- Aparcament 70-300 lux
- Serveis i vestuaris 200 lux
- Magatzem 100-300 lux

- LLUMINÀRIA FLUORESCENT ESTANCA model TCW216 2x36w PHILIPS
Ús: interior (serveis, magatzems, circulacions).
- APLICIS DE PARET model GONDOLA FW210 de 1x26w de PHILIPS
Ús: interior (escals)
- LLUMINÀRIA DOWNLIGHT model FUGATO COMPACT de PHILIPS
Ús: interior (entramat ipe)
- LLUMINÀRIA SOBRE CARRIL ELECTRIFICAT (a caçollet) pendents
Ús: interior (parades)
- LLUMINÀRIA PER.AJA
Ús: interior (circulació privada)
- LLUMINÀRIA PER.AJA model IBLOCK de IGUZZINI
Ús: interior (supermercat)
- LLUMINÀRIA PER.AJA
Ús: interior (façana taule)
- LLUMINÀRIA DOWNLIGHT model FERROQUET de 50/75 w de IGUZZINI
Ús: interior (façana)
- LLUMINÀRIA ESTANCA tipus PROJECTOR model MAXIMOXY de IGUZZINI
Ús: exterior (accés)

- LEGENDA**
- Detector de presència
 - Quadre elèctric
 - Control il·luminació
 - Safata elèctrica
 - Canal muntatge safata elèctrica
 - Portallàmpares de 1x60w per ascensor
 - EST Estació transformadora



INCENDIS

Compliment del DOCUMENT BÀSIC SI-Seguretat en cas d'incendi.

1. Compartimentació en sectors d'incendi.
Segons la normativa vigent l'edifici i les seves estances es classifiquen com a edifici d'ús comercial, administratiu i d'aparcament.
 - 1- Zona d'ús Aparcament
 - 2- Zona d'ús Comercial Supermercat/Magatzem
 - 3- Zona d'ús Comercial Mercat
 - 4- Zona d'ús administratiu

2. Locals i zones de risc especial
Segons la normativa vigent, el conjunt de locals següents quedem inclosos dins la classificació de locals de risc especial:
 - Magatzems de residus, cuines, sala de calderes, vestuaris del personal, centres de transformació, sala de màquines de les instal·lacions de climatització i el local de comptadors elèctrics.

En funció del grau de risc (alt, mig, baix), la resistència al foc dels elements de tancament serà 90-120-180.

3. Dimensionament dels mitjans d'evacuació

Portes i passos A> #200
L'amplada total de totes les fulles de les portes no serà menor de 0,8m, ni sobrepassarà 1,2m.

El mercat estarà equipat amb una instal·lació de detecció automàtica d'incendi, alarmes i il·luminació d'emergència.

- LEGENDA**
- Llum sortida
 - Llum emergència
 - Detector temperatura
 - Zona d'incendi
 - Extintor
 - Fulador alarma
 - Alarma

