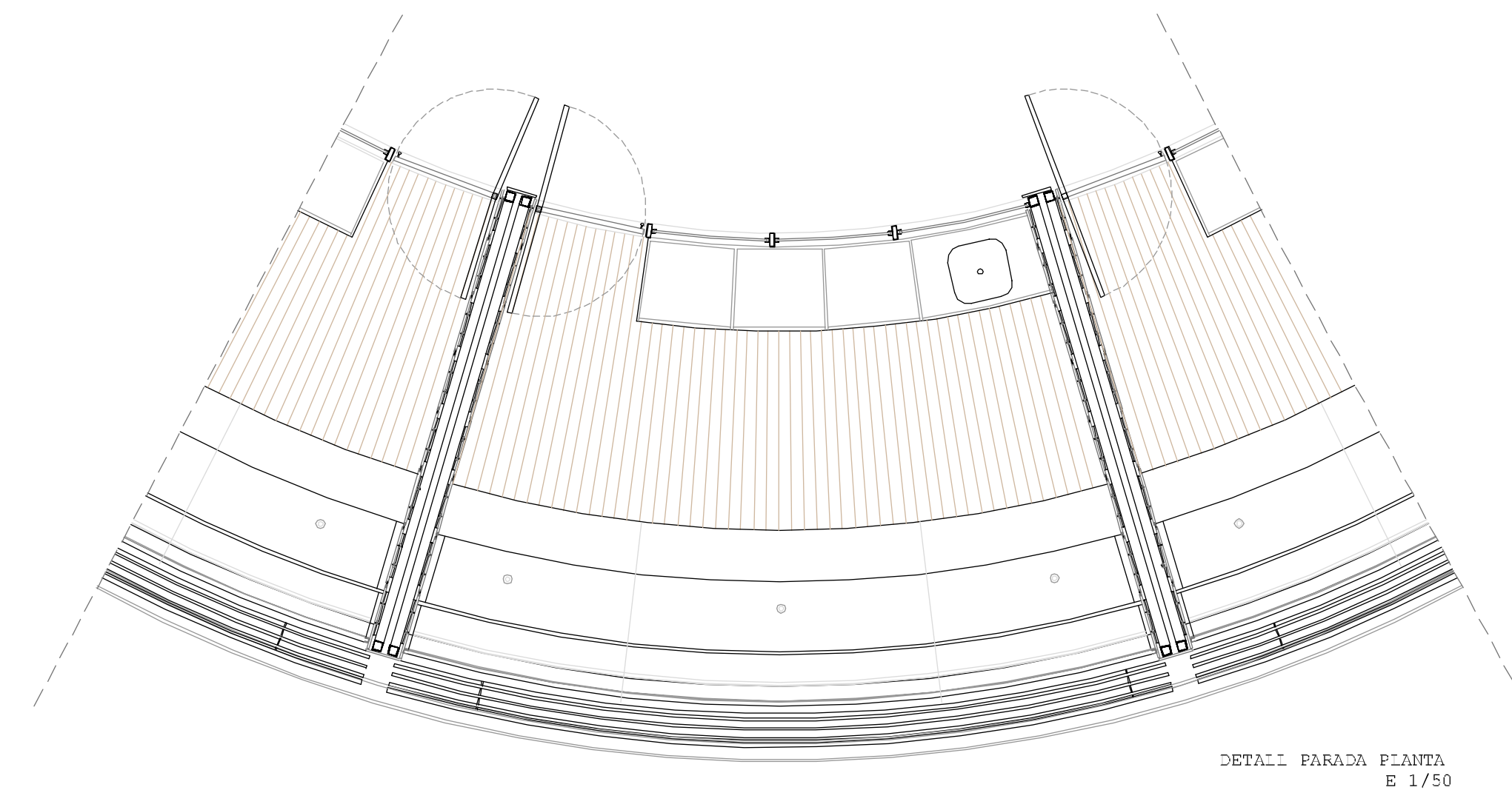


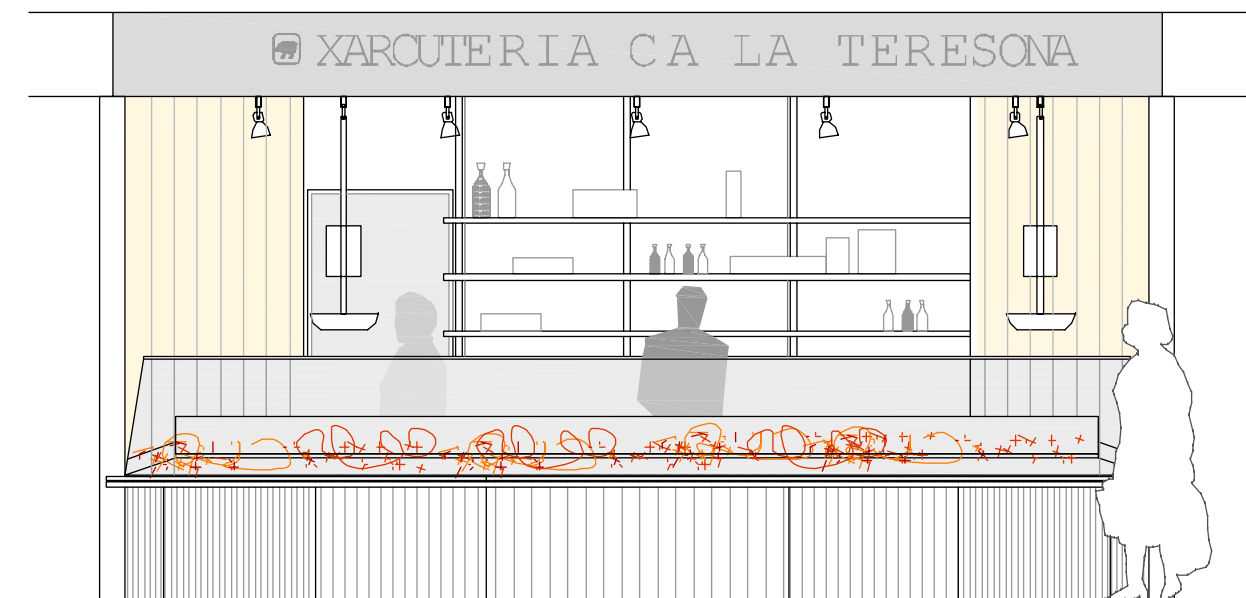
DETALL SECCIÓ PARADA CARN E_1/20

* Cada parada del mercat disposarà d'un magatzem a la planta soterrani. Aquelles que requereixin una cambra frigorífica per a la conservació dels seus productes, disposaran d'una cambra modular matrix de coldkit basa en l'ús d'una modulació de 10x20m podent-se adaptar així en les seves tres dimensions.

01. Senyalització de les parades: caixa d'acer inoxidable i panell de metacrilat
02. Tancament de les parades: persiana d'acer inoxidable de color
03. Divisoria interior: panells tipus trespa sobre subestructura de tubs d'acer galvanitzat
04. Sistema de desaigne expositor
05. Espal per aplicar caixes tramex 50x50x2m
06. Sistema de desaigne interior
07. m e=4m
08. Panell rígid amb llana de roca al seu interior
09. Subestructura d'acer galvanitzat
10. Safata instal·lacions
11. FALS SOSTRE CBERT LUXALON
12. Il·luminació sobre carril electrificat
13. Prestatge de fusta pintat de blanc
14. Vidre laminat transparent
15. Repisa acer inoxidable
16. Gres antilliscant e=1.5m
17. Mertes per formació de pendents
18. Calefacció per a terra radiant
19. Terra tècnic par d'instal·lacions
20. Acabat amb centre, registrable en alguna de les seves parts. Fabricant Petral
21. Subestructura d'acer galvanitzat
22. m e=2.5m
23. Il·luminació puntual circulació interior
24. Tramex 50x50x2m
25. Plaque alveolars 30x5cm
26. Capa compressió
27. Luminaris empotrada
28. Panell frontal aplacat de fusta fenolic e=15mm acabat en capa d'acer inoxidable sobre subestructura de tubs d'acer galvanitzat



DETALL PARADA PLANA E_1/50



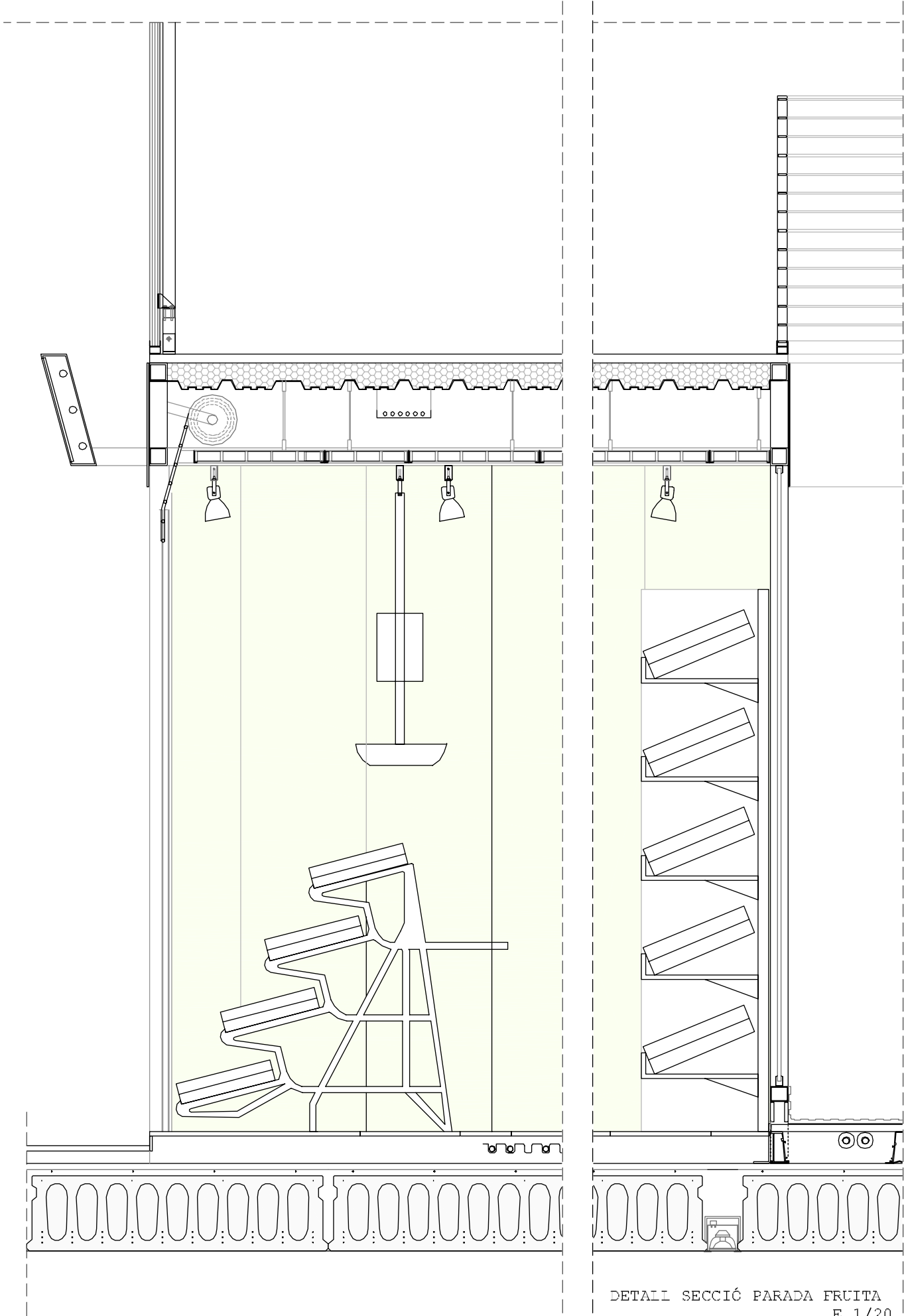
DETALL PARADA ALCOH E_1/50

COLORES TRESPA

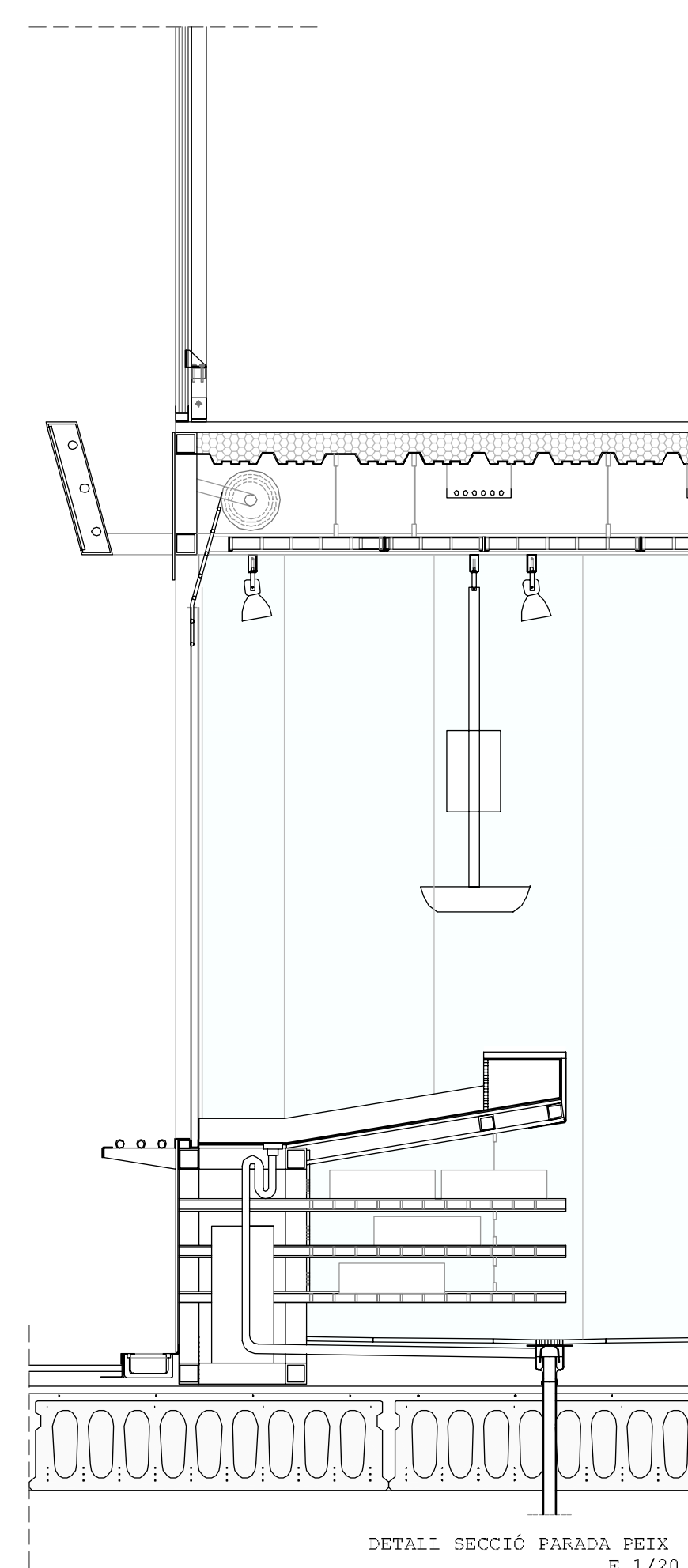
- MARFIL
- CREM CLAR
- VERMELL CARMIN
- BLAU GEL
- VERDE PASTEL
- ACQUAMARINA
- GRIS ZINC

A. Fals sostre
 B. Rebló d'alumini
 C. Tubular estructural
 D. Panell Trespa Atholon
 E. Tubular d'acer galvanitzat
 F. Perfil metal·lic Trespa

DETALL TRESPA E_1/20



DETALL SECCIÓ PARADA FRUITA E_1/20



DETALL SECCIÓ PARADA PEIX E_1/20



CATÀLEG DE PARADES

S'ha dissenyat dos tipologies de parades. Les que donen directament a l'espai de circulació (cel·lula B,D,E,G) i les que donen a l'interior d'una de les cel·lules (C,F). Mentre unes tenen accés directe al nucli de comunicacions verticals, les altres tenen possibilitat de gaudir de la llum de l'interior de les cel·lules, sempre tenint molt en compte quin serà el seu recorregut fins la zona de carrega i descarrega.

superfície	parada	pública	nucli	privada	s.Total
g1 = fruita i verdura	8 x 17.30	236.00	43.40	76.78	553.35
g2 = verdura esp.	1 x 13.30				
característiques		Instal·lacions			
- suport de caixes i cistells		- aigua corrent			
- zona de residus		- electricitat			
- accés directe nucli comunicació		- terra radiant			
- color trespa verd pastal		- 2 endolls			

CEL·LULA A

superfície	parada	pública	nucli	privada	s.Total
e1 = peixeria	6 x 13.00	166.19	-	-	323.40
e2 = carnisseria	2 x 13.00				
e3 = ocelleria	2 x 13.00				
característiques		Instal·lacions			
- instal·lació frigorífica		- aigua corrent			
- reostats arò desaigne		- electricitat			
- color trespa acuarina		- terra radiant			
		- 2 endolls			
		- desaigne (reostator, terra)			

CEL·LULA B

superfície	parada	pública	nucli	privada	s.Total
d1 = vins i cerves	1 x 13.00	210.37	-	75.17	505.15
d2 = cañes	1 x 13.00				
d3 = fill i queija	1 x 13.00				
d4 = desolis mel	1 x 13.00				
d5 = menjars prep.	2 x 13.00				
d6 = accolis	1 x 13.00				
d7 = guarderia	1 x 62.70				
característiques		Instal·lacions			
- suport (a escollir segons parada)		- aigua corrent			
- zona de residus		- electricitat			
- accés directe nucli comunicació		- terra radiant			
- color trespa gris zinc		- 2 endolls			

CEL·LULA C

superfície	parada	pública	nucli	privada	s.Total
c1 = polseria	3 x 12.13	219.76	43.40	76.50	498.23
c2 = capa	3 x 12.13				
c3 = formages	3 x 12.13				
característiques		Instal·lacions			
- suport arò pantalla de separació		- aigua corrent			
- zona de residus		- electricitat			
- accés directe nucli comunicació		- terra radiant			
- reostator refrigerant		- 2 endolls			
- color trespa crec clar					

CEL·LULA D

superfície	parada	pública	nucli	privada	s.Total
f1 = carnisseria	7 x 13.03	211.10	43.40	-	462.00
f2 = carnisseria	3 x 13.03				
f3 = carnisseria	3 x 27.00				
característiques		Instal·lacions			
- suport arò pantalla de separació		- aigua corrent			
- zona de residus		- electricitat			
- reostator refrigerant		- terra radiant			
- color trespa vermell carmin		- 2 endolls			

CEL·LULA E

superfície	parada	pública	nucli	privada	s.Total
g1 = formages	2 x 17.00	180.40	43.40	-	288.95
g2 = pastisseria	1 x 17.00				
g3 = pastisseria	1 x 12.20				
característiques		Instal·lacions			
- suport arò pantalla de separació		- aigua corrent			
- accés directe nucli comunicació		- electricitat			
- zona de residus		- terra radiant			
- color trespa blau gel		- 2 endolls			

CEL·LULA G