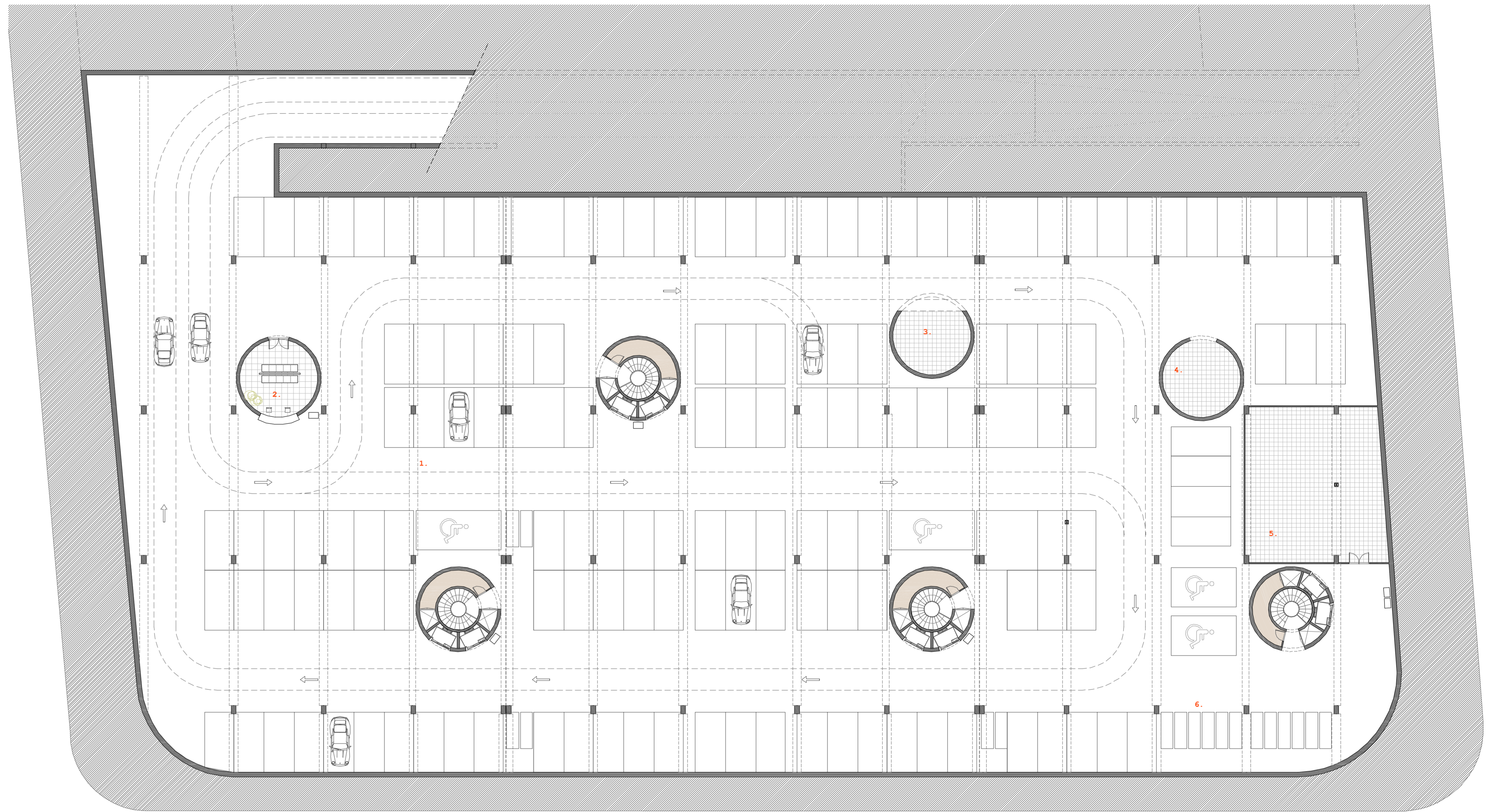
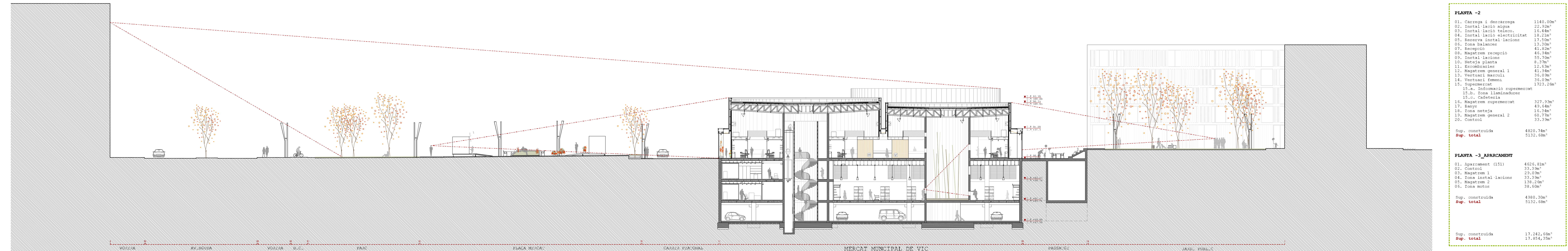


PLANTA SUPERMERCAT-NAGATERS -2  
E\_1/200



PLANTA APARCAMENT -3  
E\_1/200



PLANTA -2	
01. Carrega i descarrega	1140,00m <sup>2</sup>
02. Instal·lació aigua	22,52m <sup>2</sup>
03. Instal·lació teleco.	16,44m <sup>2</sup>
04. Instal·lació electricitat	18,21m <sup>2</sup>
05. Reserva instal·lacions	17,50m <sup>2</sup>
06. Zona balances	13,90m <sup>2</sup>
07. Recepció	41,42m <sup>2</sup>
08. Magatzem recepció	46,94m <sup>2</sup>
09. Instal·lacions	55,70m <sup>2</sup>
10. Neteja planta	8,37m <sup>2</sup>
11. Escobertes	12,63m <sup>2</sup>
12. Magatzem general 1	41,94m <sup>2</sup>
13. Vestuari masculí	36,03m <sup>2</sup>
14. Vestuari femení	36,03m <sup>2</sup>
15. Supermercat	1723,26m <sup>2</sup>
15.a. Informació supermercat	
15.b. Zona llaminadures	
15.c. Cafeteria	
16. Magatzem supermercat	327,93m <sup>2</sup>
17. Bany	49,44m <sup>2</sup>
18. Zona neteja	16,34m <sup>2</sup>
19. Magatzem general 2	60,77m <sup>2</sup>
20. Control	33,39m <sup>2</sup>
Sup. construïda	4620,74m <sup>2</sup>
Sup. total	5132,68m <sup>2</sup>

PLANTA -3 APARCAMENT	
01. Aparcament (151)	4626,81m <sup>2</sup>
02. Control	33,39m <sup>2</sup>
03. Magatzem 1	29,09m <sup>2</sup>
04. Zona instal·lacions	23,29m <sup>2</sup>
05. Magatzem 2	138,26m <sup>2</sup>
06. Zona motos	38,60m <sup>2</sup>
Sup. construïda	4980,30m <sup>2</sup>
Sup. total	5132,68m <sup>2</sup>

PLANTES e:1/200	
Sup. construïda	17.242,66m <sup>2</sup>
Sup. total	17.854,35m <sup>2</sup>