

PLANTA -1

- 01. Zona descans 178.80m²
- 02. Floristeria 13.90m²
- 03. Mag. llaminadures 13.90m²
- 04. Magatzem bar 55.70m²
- 05. Climatització mercat 41.90m²
- 06. Eseny 38.60m²
- 07. Climatització super 30.60m²
- 08. Escorbraries 12.63m²
- 09. Restaurant 60.77m²
- 10. Neteja plants 36.04m²
- 11. Mag. llaminadures i xocolates 49.27m²
- 12. Cofines super 54.82m²
- 13. Mag. cistelleria 113.42m²

Sup. construïda 1533.63m²
 Sup. espais passadís 754.55m²
Sup. total 2435.36m²

ELS MAGATZEMS

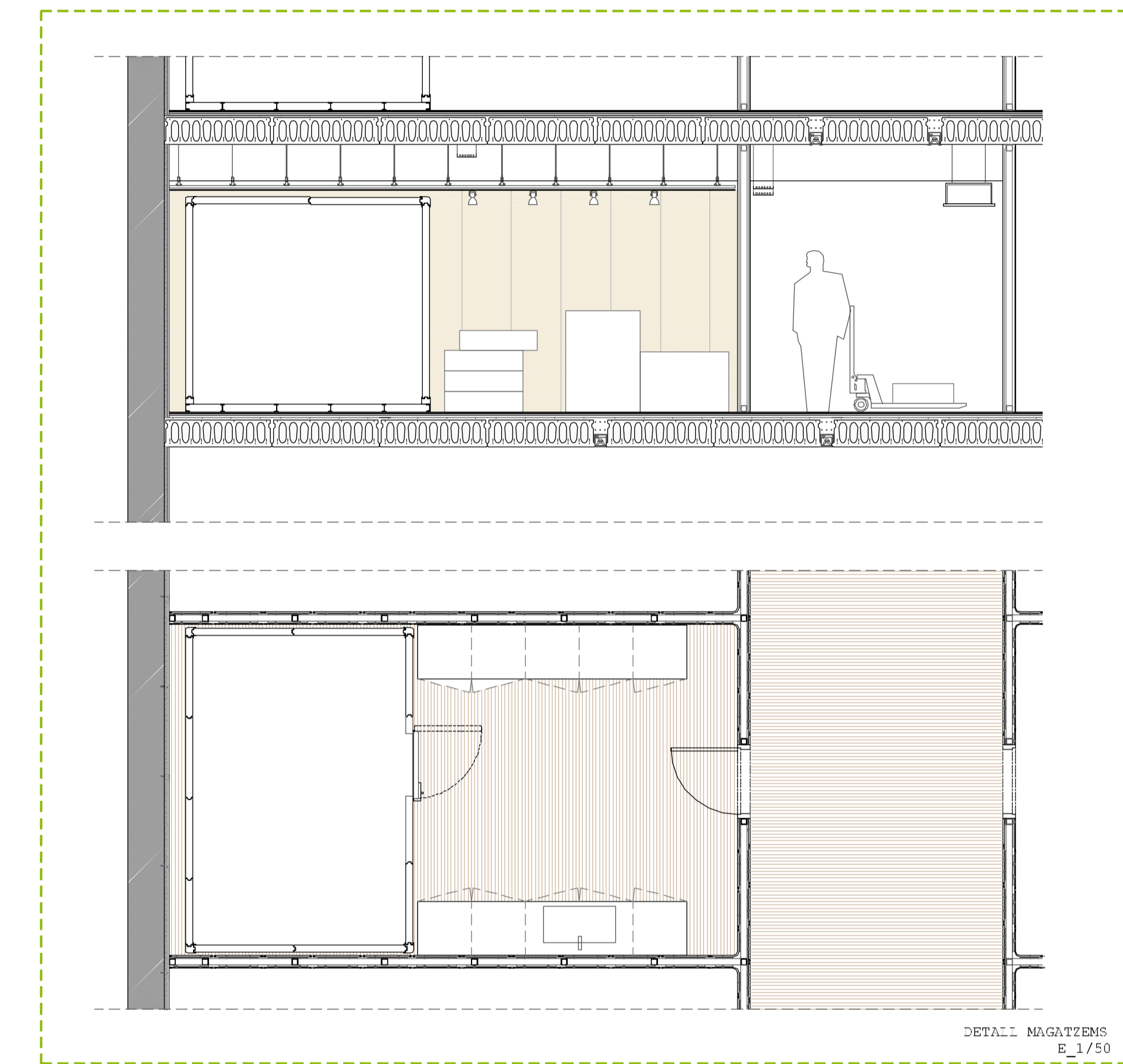
Cada parada del mercat disposarà d'un magatzem a la planta soterrani. Aquelles que requereixin una cambra frigorífica per a la conservació dels seus productes, disposaran d'una cambra modular matrix de coldit base en l'ús d'una modulació de 10x20cm podent-se adaptar així en les seves tres dimensions.

ACABAT VERTICAL

Divisoria interior: panells tipus Trespa sobre subestructura d'alumini

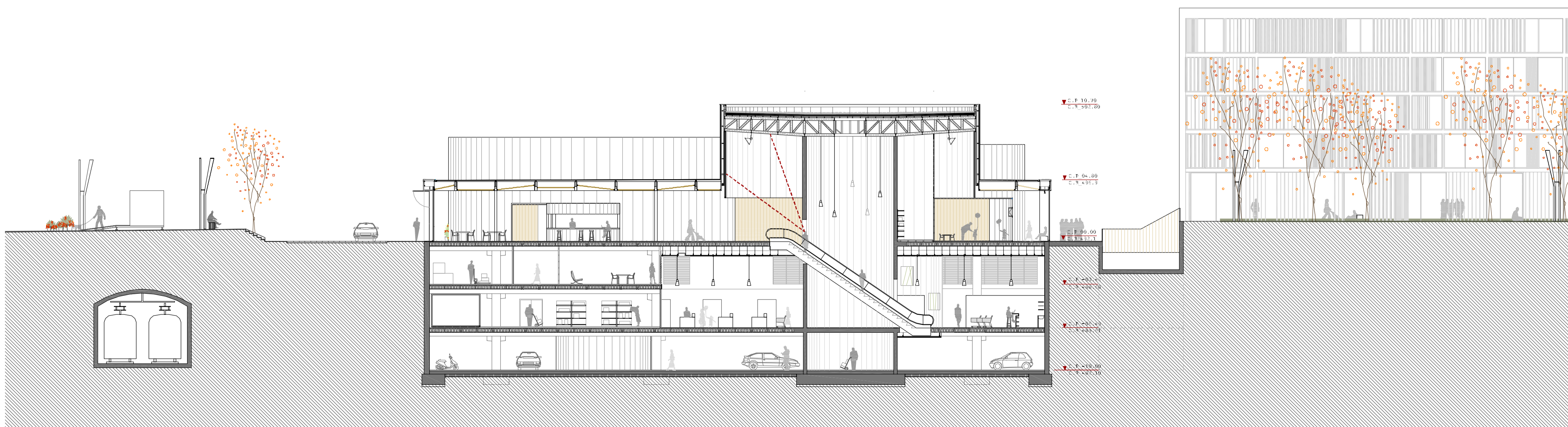
PAVIMENT SISTEMA MULTICAPA EPOXI

Revestiment rugós per formigó a base d'un sistema multicapa de morters epoxi de e-lm sobre una base de formigó de regularització de e-42m i una capa de terminació amb pintura de e-lm. Aquest sistema s'utilitza a les zones de transit rodar i als magatzems.



DETALL MAGATZEMS E_1/50

PLANTA MAGATZEMS -1 E_1/200



SECCIÓ CBI -CULA D E_1/200

