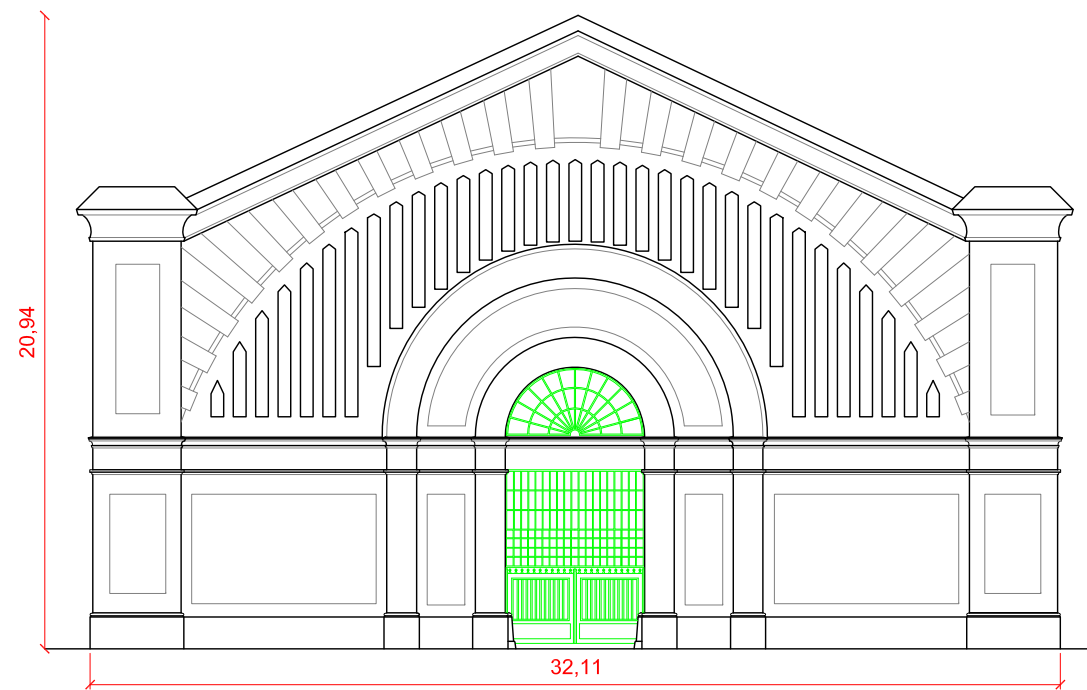
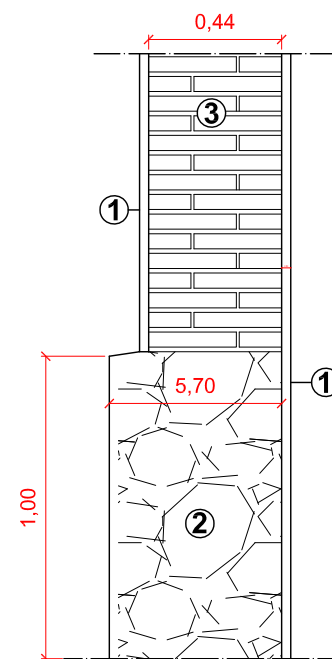


Planta Mercat Municipal de Tortosa



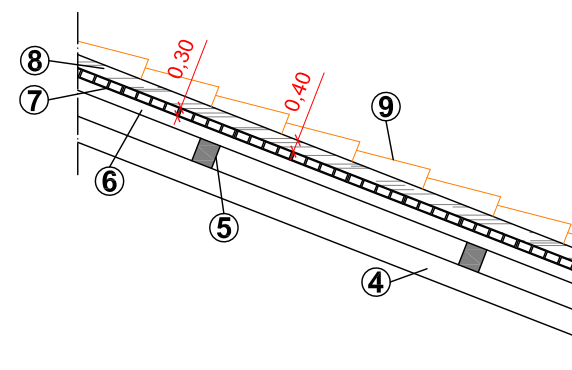
Alçats de les façanes Nord i Sud

FAÇANA

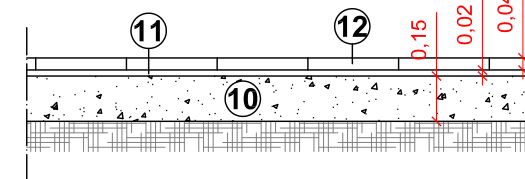


Detall secció (1:25)

COBERTA



PAVIMENT



Llegenda numeració:

- | | |
|-----------------------|--------------------------|
| 1. Morter de ciment | 7. Enllatat de fusta |
| 2. Pedra calcària | 8. Morter de ciment |
| 3. Maó massís | 9. Teula d'arcilla cuita |
| 4. Encavallada d'acer | 10. Solera de formigó |
| 5. Biguetes d'acer | 11. Morter de ciment |
| 6. Maó ceràmic | 12. Paviment de terratzo |



Escola Politècnica Superior
d'Edificació de Barcelona

Anàlisi en la construcció d'edificis de caire industrial i públic, en el s. XX, a les Terres de l'Ebre

Projectista:
Oscar Caballé Garcia

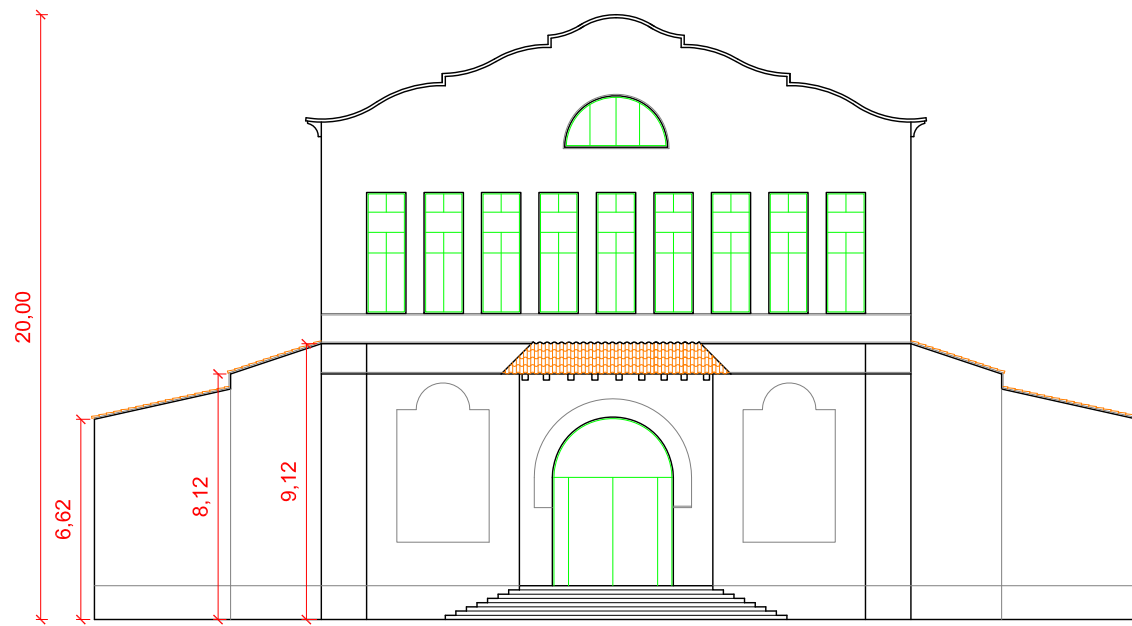
Director:
Agustin Portales Pons

Mercat Municipal de Tortosa

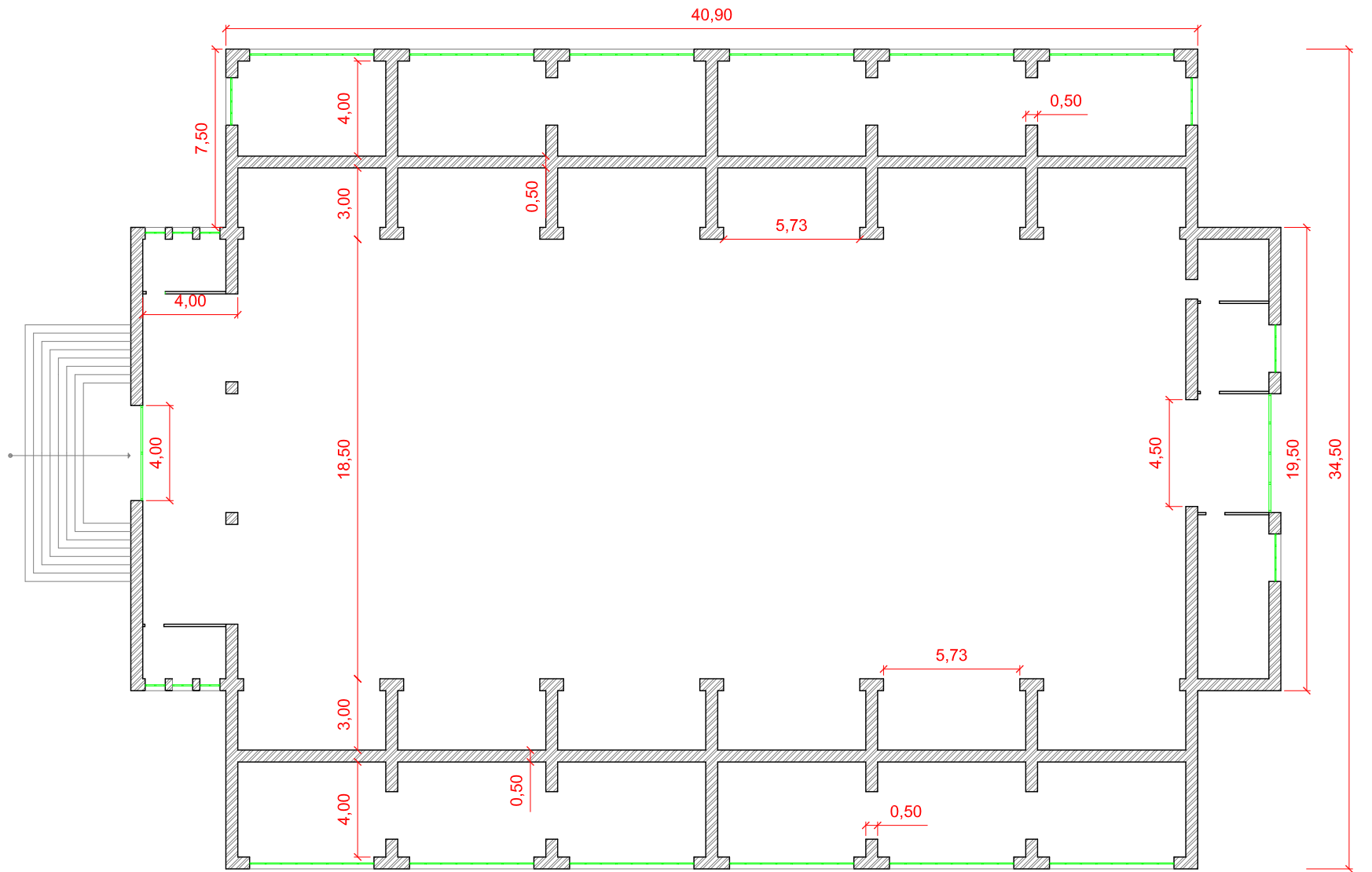
Convocatòria:
Març 2010

Escala:
1:250

Plànol n°:
1

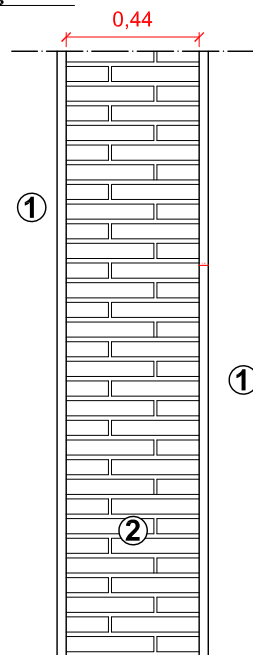


Alçat Facana principal



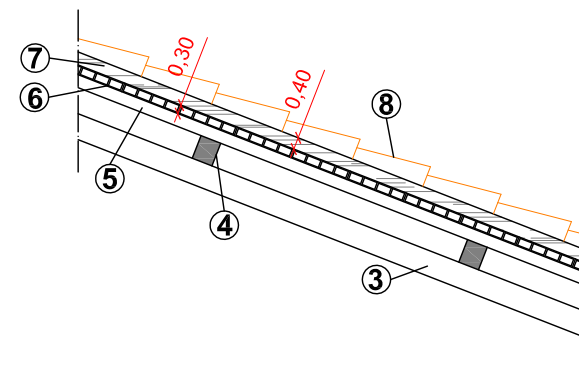
Planta Mercat Municipal d'Amposta

FAÇANA

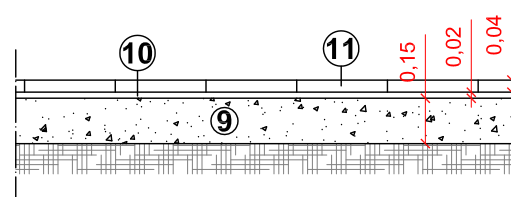


Detall secció (1:25)

COBERTA



PAVIMENT



Llegenda numeració:

1. Morter de ciment
2. Maó massís
3. Encavallada d'acer
4. Biguetes d'acer
5. Maó ceràmic
6. Enllatat de fusta
7. Morter de ciment
8. Teula d'arcilla cuita
9. Solera de formigó
10. Morter de ciment
11. Paviment de terratzo



Escola Politècnica Superior
d'Edificació de Barcelona

Anàlisi en la construcció d'edificis de caire industrial i públic, en el s. XX, a les Terres de l'Ebre

Projectista:
Oscar Caballé Garcia

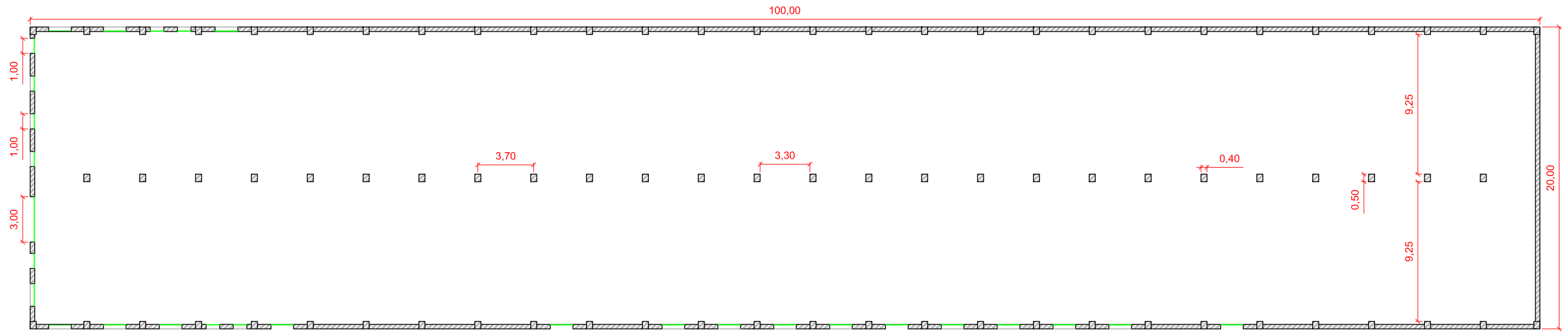
Director:
Agustin Portales Pons

Mercat Municipal d'Amposta

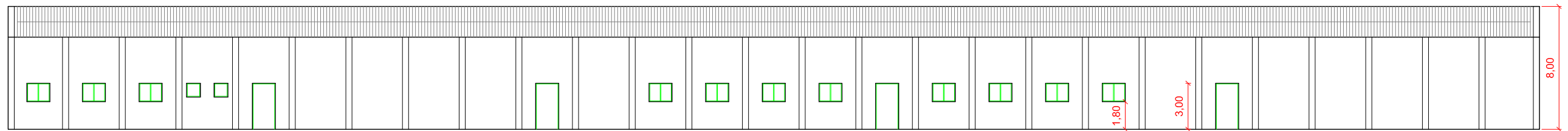
Convocatòria:
Març 2010

Escala:
1:250

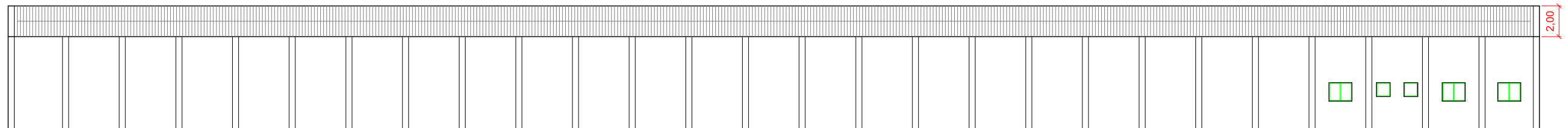
Plànol n°:
2



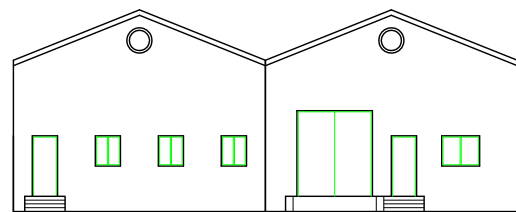
Planta Magatzem de Deltebre



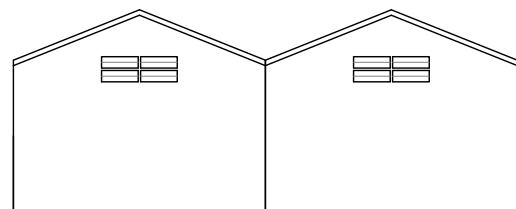
Alçat Façana lateral Sud



Alçat Facana lateral Nord

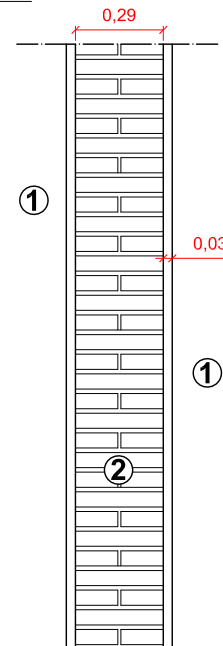


Alçat Facana principal

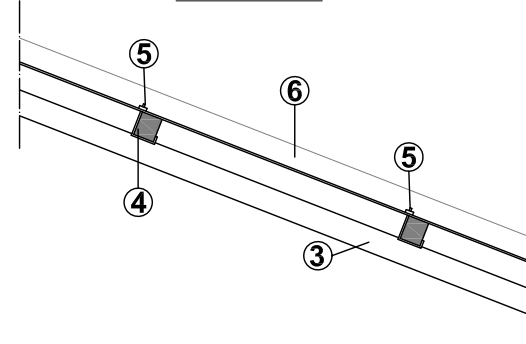


Alçat Facana posterior

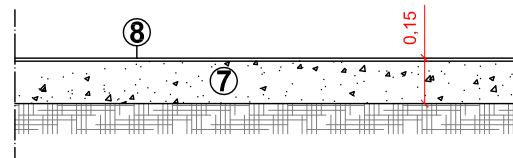
FAÇANA



COBERTA



PAVIMENT



Llegenda numeració:

- | | |
|-----------------------|-------------------------|
| 1. Morter de ciment | 5. Fixacions mecàniques |
| 2. Maó massís | 6. Placa fibrociment |
| 3. Encavallada d'acer | 7. Paviment de formigó |
| 4. Biguetes d'acer | 8. Acabat remolinat |

Detall secció (1:25)



Escola Politècnica Superior
d'Edificació de Barcelona

Anàlisi en la construcció d'edificis de caire industrial i públic, en el s. XX, a les Terres de l'Ebre

Projectista:
Oscar Caballé Garcia

Director:
Agustin Portales Pons

Magatzem de Deltebre

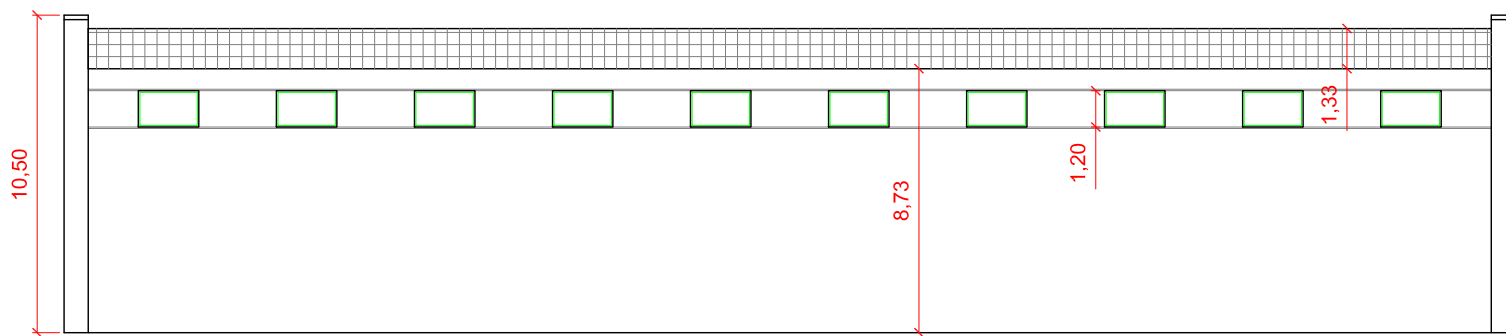
Convocatòria:
Març 2010

Escala:
1:300

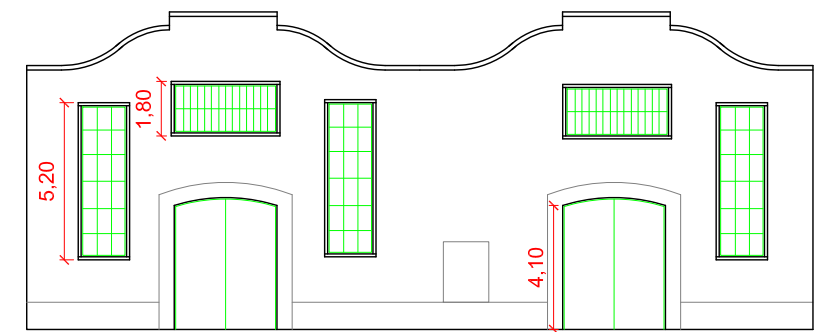
Plànol n°:
3



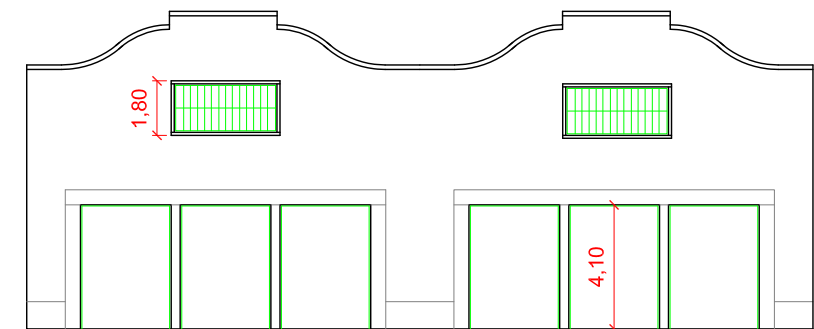
Planta Cooperativa d'Uldecona



Alçat Façanes laterals

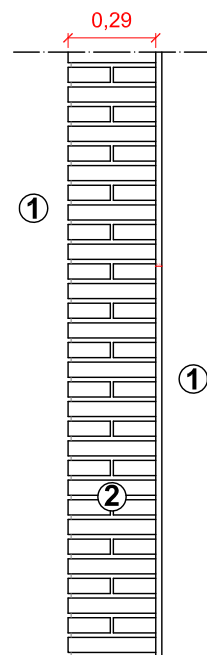


Alçat Façana principal

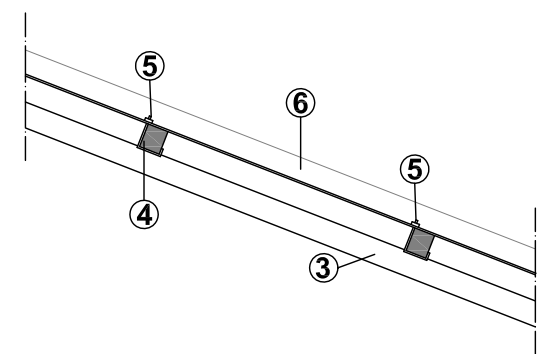


Alçat Façana posterior

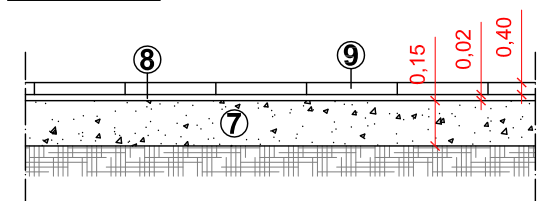
FAÇANA



COBERTA



PAVIMENT



Llegenda numeració:

1. Morter de ciment
2. Maó calat cara vista
3. Encavallada d'acer
4. Biguetes d'acer
5. Fixacions mecàniques
6. Placa fibrociment
7. Solera de formigó
8. Morter de ciment
9. Paviment de terratzo

Detall secció (1:25)



Escola Politècnica Superior
d'Edificació de Barcelona

Anàlisi en la construcció d'edificis de caire industrial i públic, en el s. XX, a les Terres de l'Ebre

Projectista:
Oscar Caballé Garcia

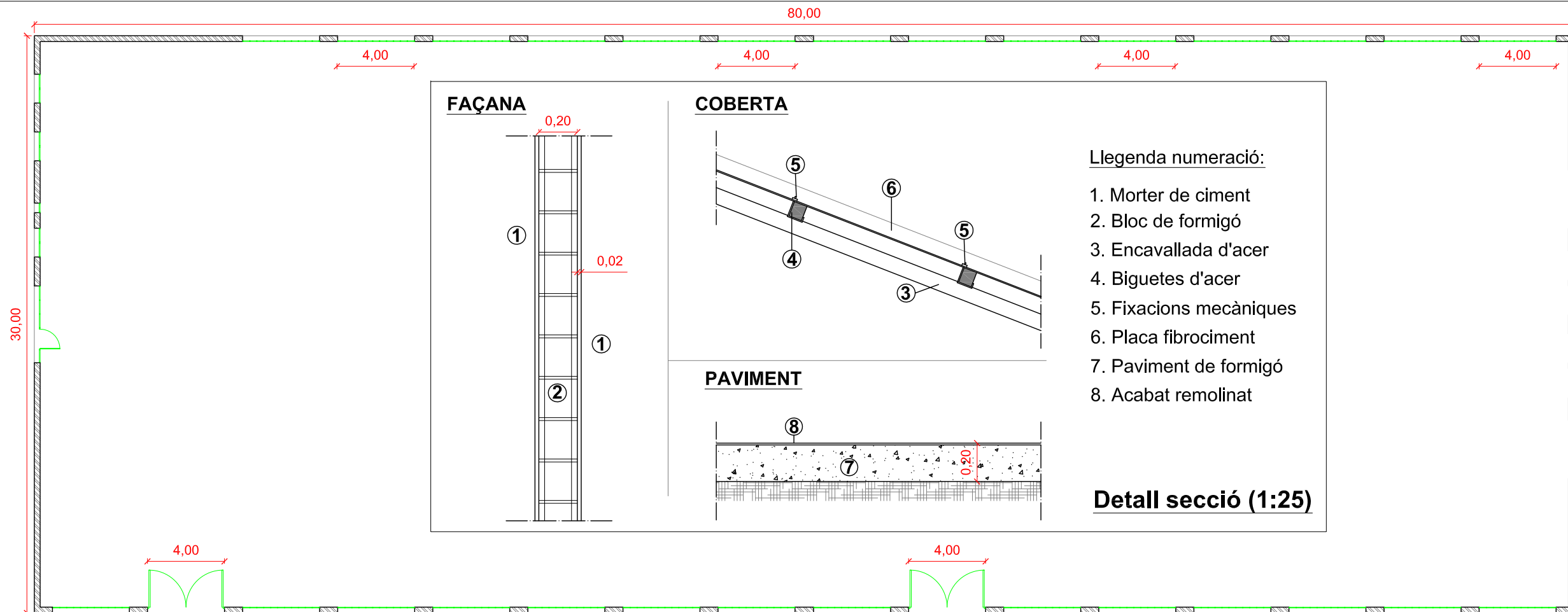
Director:
Agustin Portales Pons

Cooperativa d'Uldecona

Convocatòria:
Març 2010

Escala:
1:250

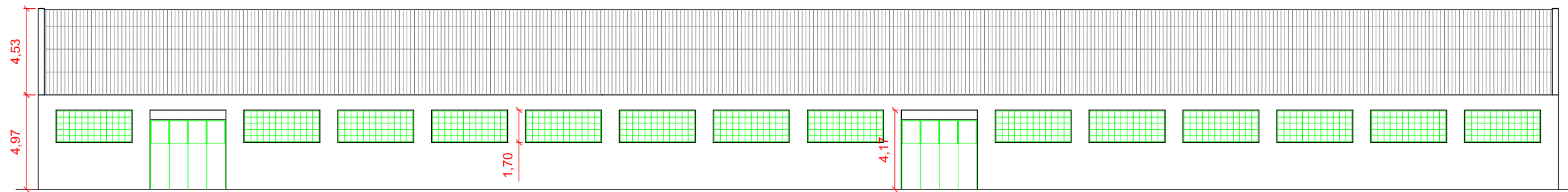
Plànol n°:
4



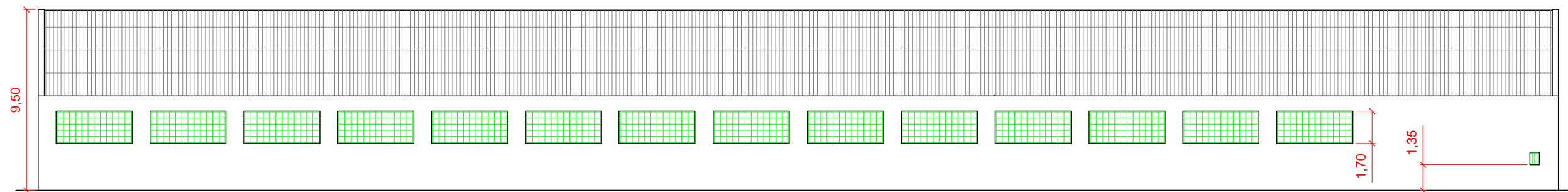
- Llegenda numeració:**
1. Morter de ciment
 2. Bloc de formigó
 3. Encavallada d'acer
 4. Biguetes d'acer
 5. Fixacions mecàniques
 6. Placa fibrociment
 7. Paviment de formigó
 8. Acabat remolinat

Detall secció (1:25)

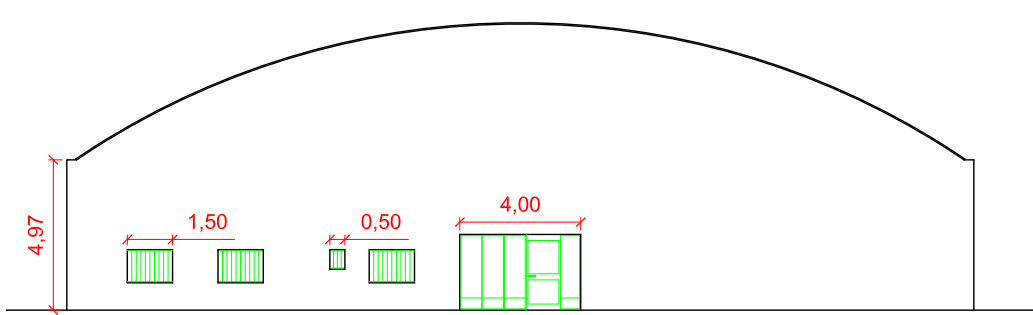
Planta Nau Finca La Palma



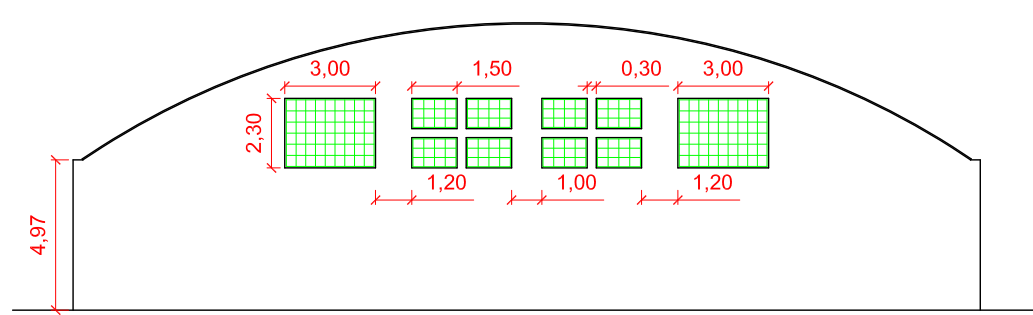
Alçat Façana Lateral Sud



Alçat Façana Lateral Nord

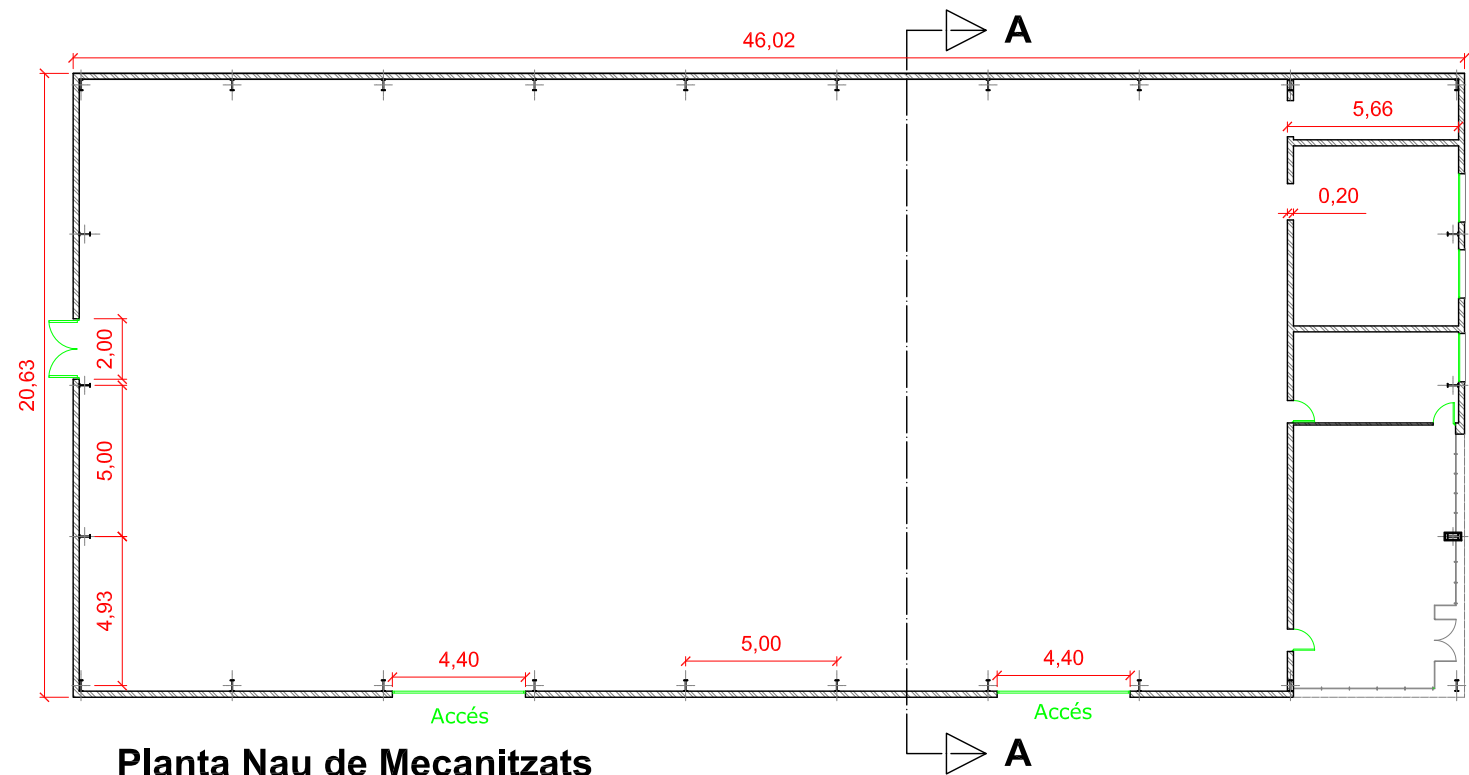


Alçat Façana Principal Oest

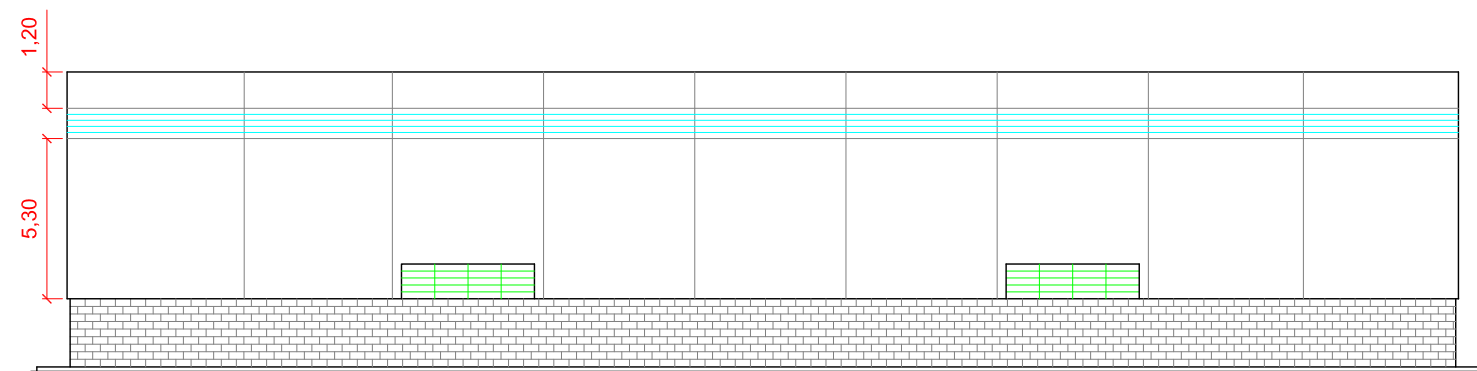


Alçat Façana Principal Est

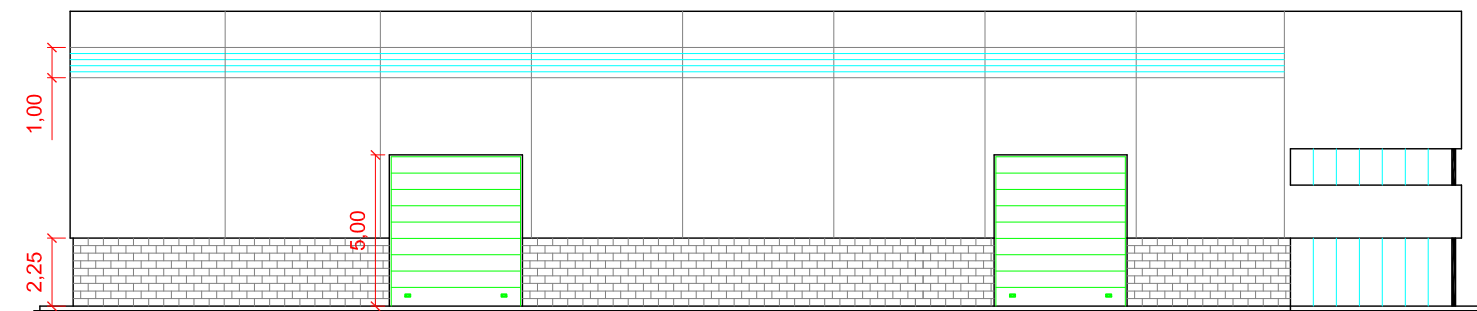
		Escola Politécnica Superior d'Edificació de Barcelona
Anàlisi en la construcció d'edificis de caire industrial i públic, en el s. XX, a les Terres de l'Ebre		
Projectista: Oscar Caballé Garcia	Director: Agustin Portales Pons	
Nau Finca La Palma (L'Aldea)		
Convocatòria: Març 2010	Escala: 1:250	Plànol n°: 5



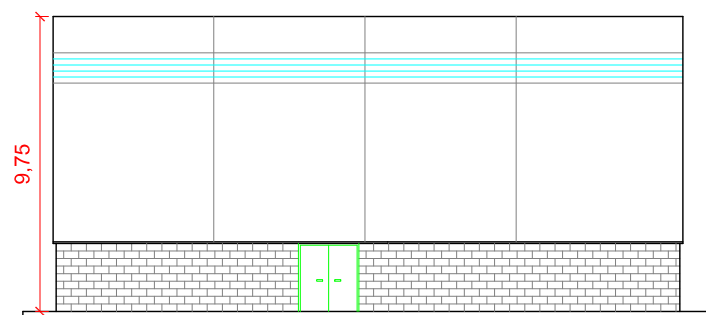
Planta Nau de Mecanitzats



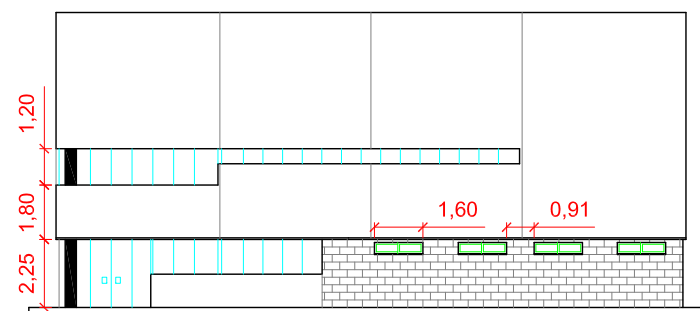
Alçat Façana lateral Nord



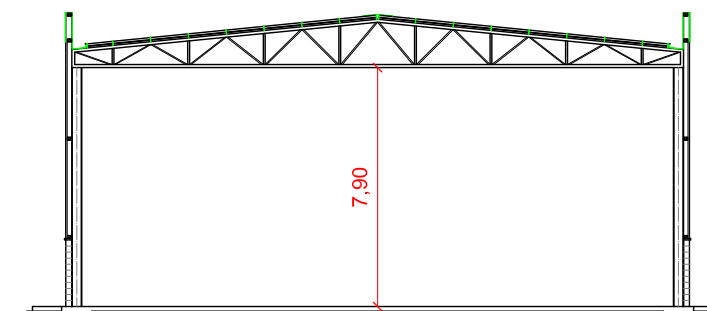
Alçat Façana LateralSud



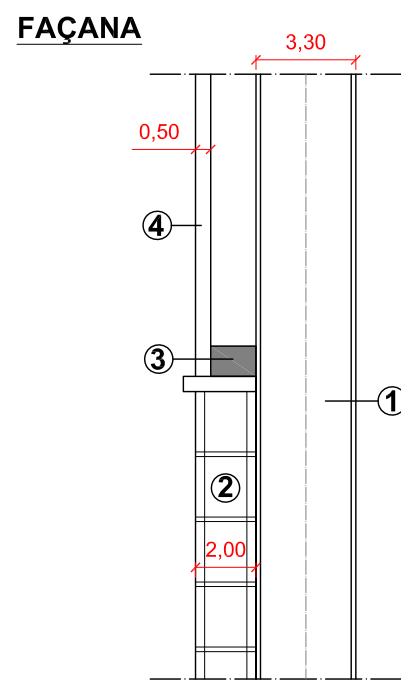
Alçat Façana posterior



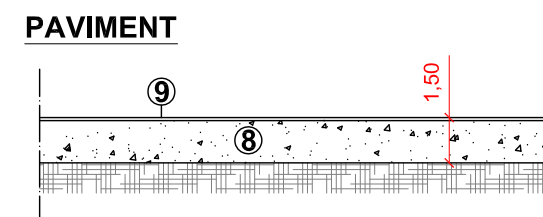
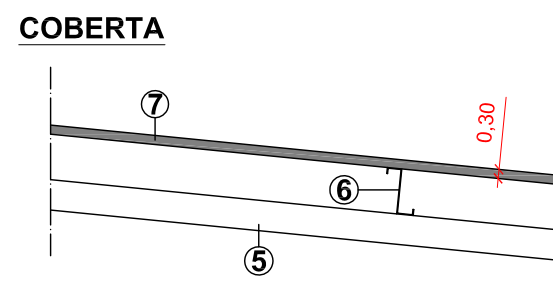
Alçat Façana principal



Secció A-A



Detall secció (1:25)



Llegenda numeració:

1. Pilar IPE - 330
2. Bloc de formigó
3. # 100x150x4
4. Placa nervada 50 mm
5. Encavallada
6. Perfil ZF - 150
7. Placa nervada 30 mm
8. Paviment de formigó
9. Remolinat de quarç



Escola Politècnica Superior
d'Edificació de Barcelona

Anàlisi en la construcció d'edificis de caire industrial i públic, en el s. XX, a les Terres de l'Ebre

Projectista:
Oscar Caballé Garcia

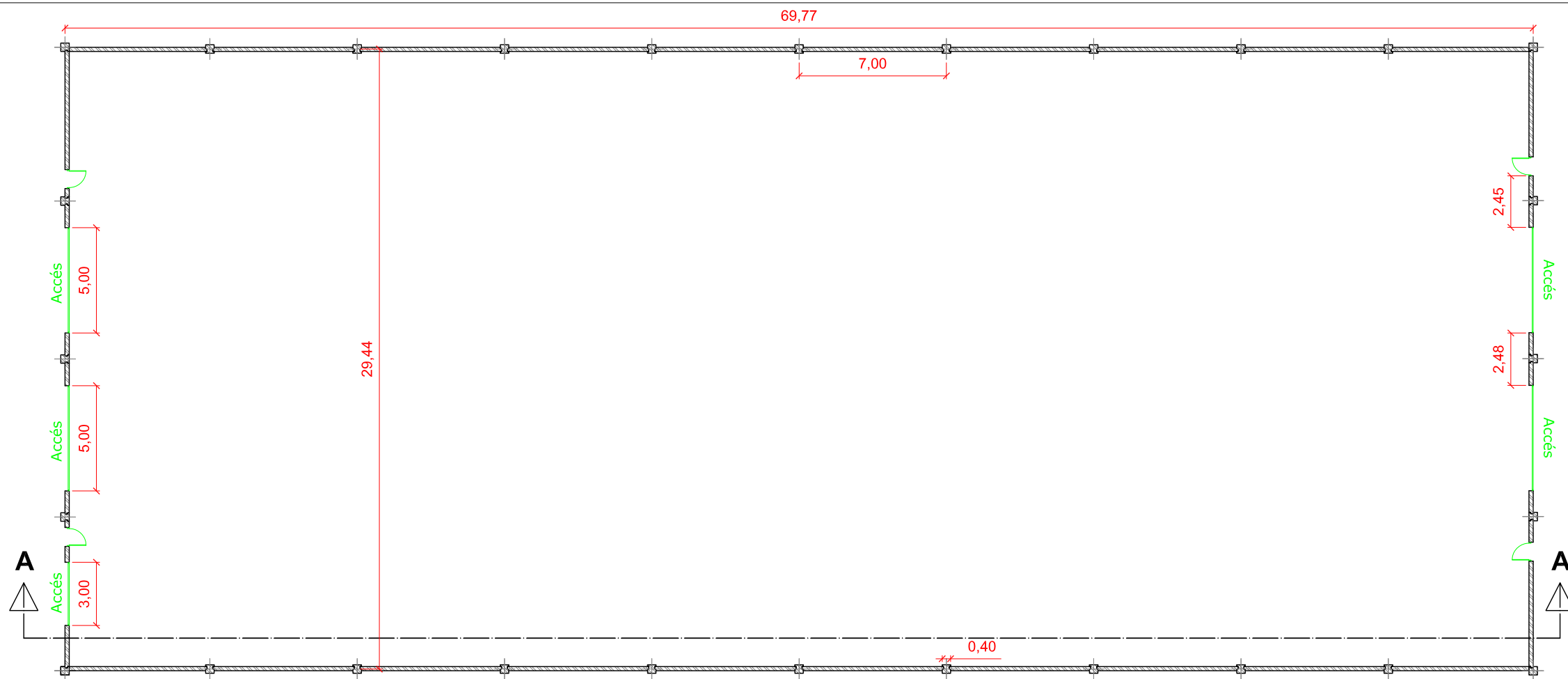
Director:
Agustin Portales Pons

Nau de Mecanitzats (Amposta)

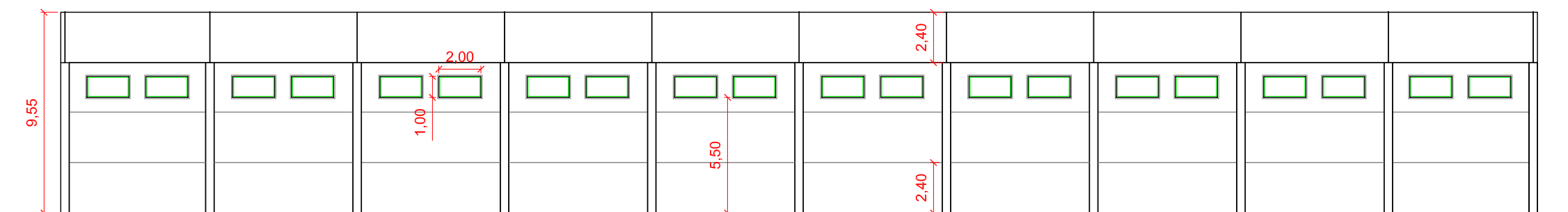
Convocatòria:
Març 2010

Escala:
1:250

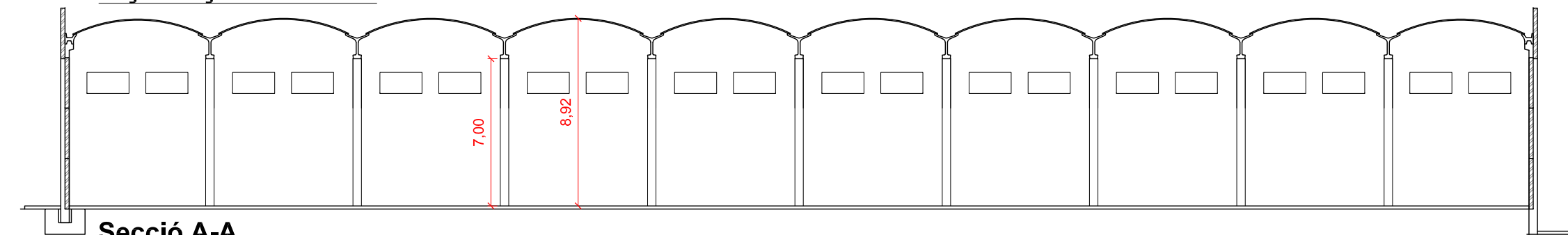
Plànol n°:
6



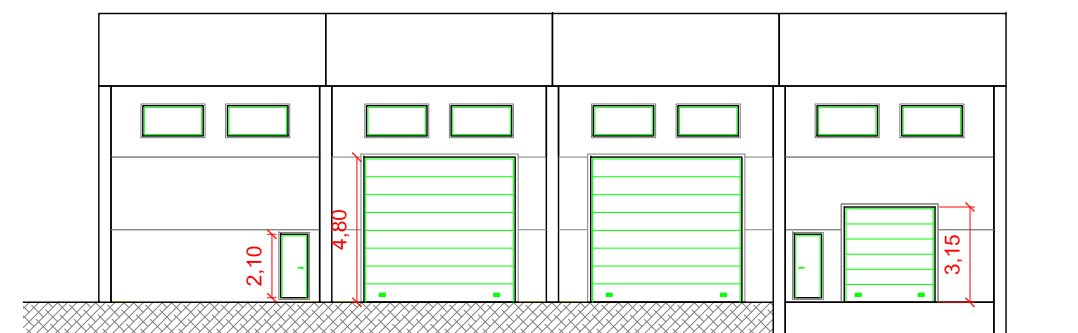
Planta Magatzem de Ferralla



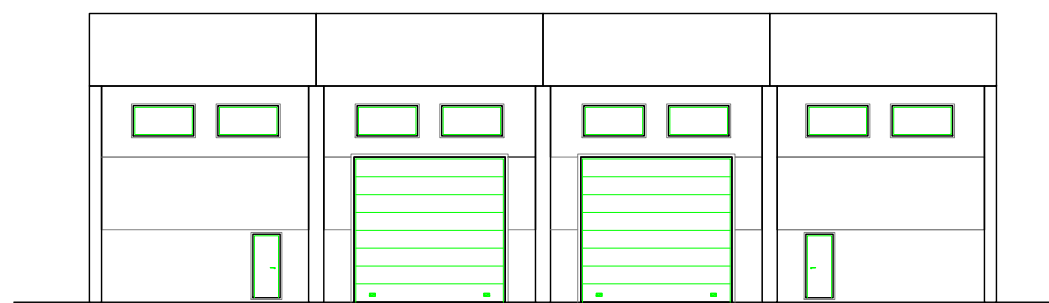
Alçat Façanes laterals



Secció A-A

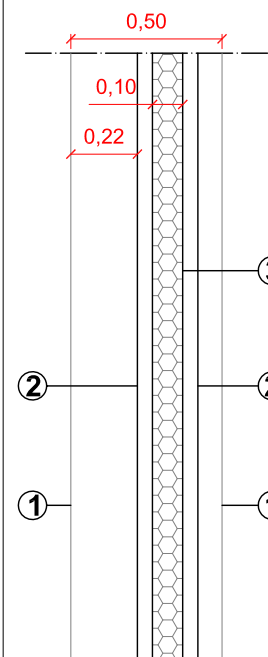


Alçat Façana principal



Alçat Façana posterior

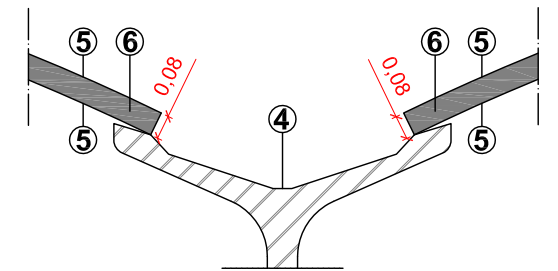
FAÇANA



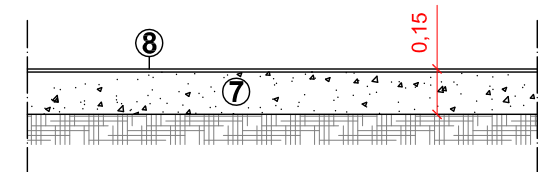
Llegenda numeració:

1. Pilar prefabricat
2. Formigó prefabricat
3. Aïllament polièstirè
4. Bigueta Futura
5. Acer galvanitzat
6. Llana de roca
7. Paviment de formigó
8. Remolinat de quarç

COBERTA



PAVIMENT



Detall secció (1:25)



Escola Politècnica Superior d'Edificació de Barcelona

Anàlisi en la construcció d'edificis de caire industrial i públic, en el s. XX, a les Terres de l'Ebre

Projectista:
Oscar Caballé Garcia

Director:
Agustin Portales Pons

Magatzem de Ferralla (La Sènia)

Convocatòria:
Març 2010

Escala:
1:250

Plànol n°:
7