

DIMENSIONAMENTS D'OBJECTES D'INTERÉS

FREGIDOR AIGÜES SANITÀRIES: 435 x 600 x 710 mm

AIGÜES SANITÀRIES

Alçada: 4850 mm  
Diàmetre: 2500 mm  
Llargada: 4480 mm  
Volum: 21000 litres

Alçada: 4850 mm  
Diàmetre: 2500 mm  
Llargada: 4480 mm  
Volum: 21000 litres

DIMENSIONAMENTS D'OBJECTES D'INTERÉS

Alçada: 4850 mm



DIMENSIONAMENTS D'INTERÉS

Alçada: 4850 mm  
Diàmetre: 2500 mm  
Llargada: 4480 mm  
Volum: 21000 litres

DIMENSIONAMENTS D'INTERÉS

Alçada: 4850 mm  
Diàmetre: 2500 mm  
Llargada: 4480 mm  
Volum: 21000 litres

Alçada: 4850 mm  
Diàmetre: 2500 mm  
Llargada: 4480 mm  
Volum: 21000 litres

Alçada: 4850 mm  
Diàmetre: 2500 mm  
Llargada: 4480 mm  
Volum: 21000 litres

Alçada: 4850 mm  
Diàmetre: 2500 mm  
Llargada: 4480 mm  
Volum: 21000 litres

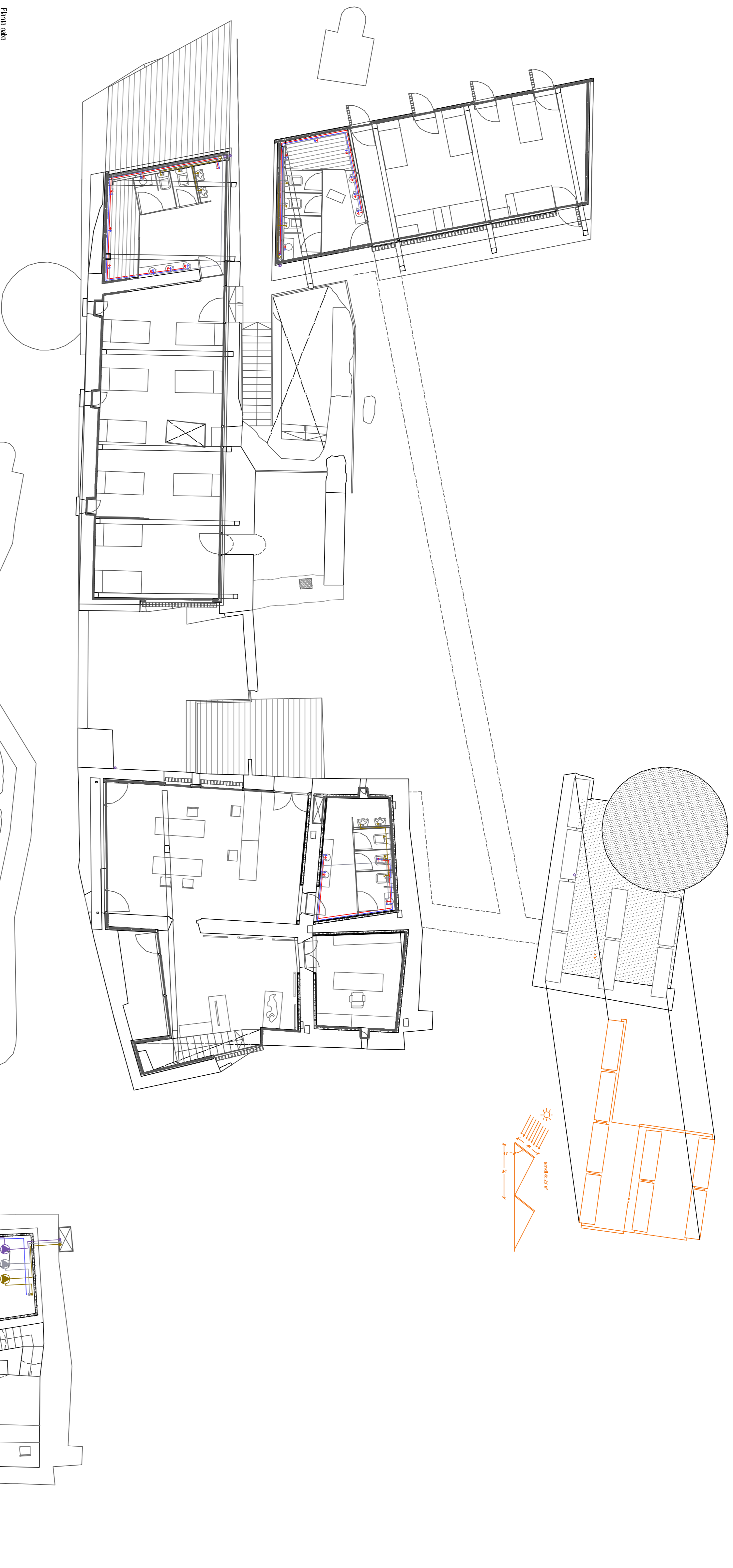


Figura 0888

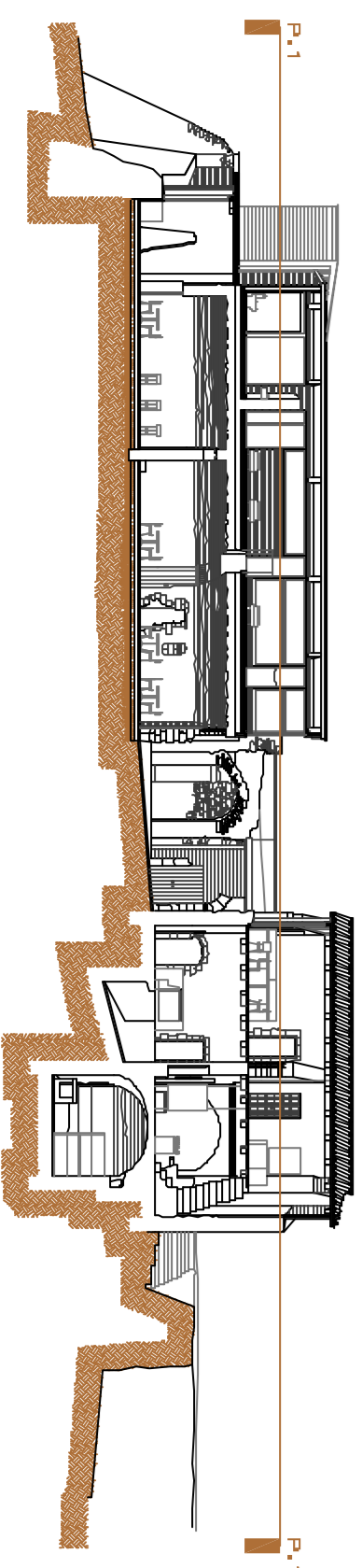
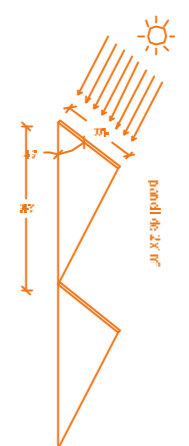


Figura 0889



orientació

orientació

