

INSULACIÓ D'ISOBÈRMIA SÒLIDA

A continuació es detallen les mesures d'isobèrmia sòlida necessàries per a l'edifici d'habitatges de nou pisos de Lleceiola a Sant Martiri de Nogera, a l'Alt Empordà, amb un total de 10 habitatges i una superfície de construcció de 1.386,52 m².

Per a més informació, es pot consultar el document 'Guia de disseny i instal·lació de l'edifici d'habitatges de nou pisos de Lleceiola a Sant Martiri de Nogera, a l'Alt Empordà, amb un total de 10 habitatges i una superfície de construcció de 1.386,52 m²'.

C1. Detall de la demarcació d'ACS

Tipus d'edifici - admissibilitat		Detall de la demarcació					
Número	Metres quadrats	Nº habitatges	Nº pisos	Consum personal (l/hab/any)	Consum comunitari (l/hab/any)	Consum total (l/hab/any)	
Ordinància	24	-	-	10	35	640	
ACS	-	-	-	3	3	60	
Despesa	24	-	-	2	2	60	
Estimació	-	-	-	10	2	692	

C2. Zones d'habitatges

Zones climatiques de Catalunya					
Número	Provincia	Lleida	Segarra	Segarra	Zona
Despesa Econòmica	Lleida	Segarra	Segarra	Segarra	IV

C3. Contribució solar mínima segons el CTE

Un cop definida la demarcació d'ACS, s'ha de determinar la zona climàtica on es troba l'edifici. En aquest cas, la zona climàtica és la IV, corresponent a Lleida, Segarra i Segarra.

Segons el CTE, la contribució solar mínima segons el CTE és de 10 kWh/m²/any per habitant, que es correspon amb una superfície solar mínima de 10 m² per habitant.

C4. Demanda anual d'ACS de l'edifici

Normativa	Edifici	CS	Escalfament
CTE HE 4	17.228,06 kWh/any	60 %	10.336,84 kWh/any
Despesa Econòmica	13.782,78 kWh/any	60 %	8.269,67 kWh/any

C5. Demanda energètica anual per a l'edifici

La demanda energètica anual per a l'edifici és de 10.336,84 kWh/any, que es correspon amb una superfície solar mínima de 10 m² per habitant.

Normativa	Edifici	CS	Escalfament
CTE HE 4	17.228,06 kWh/any	60 %	10.336,84 kWh/any
Despesa Econòmica	13.782,78 kWh/any	60 %	8.269,67 kWh/any

C6. Demanda energètica anual per a l'edifici

La demanda energètica anual per a l'edifici és de 10.336,84 kWh/any, que es correspon amb una superfície solar mínima de 10 m² per habitant.

Normativa	Edifici	CS	Escalfament
CTE HE 4	17.228,06 kWh/any	60 %	10.336,84 kWh/any
Despesa Econòmica	13.782,78 kWh/any	60 %	8.269,67 kWh/any

C7. Aïllament tèrmic

Com en tot edifici nou, el projecte d'edifici ha de complir amb els requisits d'aïllament tèrmic establerts a l'Annex I del CTE HE 4. Els valors mínims d'aïllament tèrmic són de 0,15 m²K/W per a les parets exteriors i de 0,10 m²K/W per a les parets interiors.

Per a més informació, es pot consultar el document 'Guia de disseny i instal·lació de l'edifici d'habitatges de nou pisos de Lleceiola a Sant Martiri de Nogera, a l'Alt Empordà, amb un total de 10 habitatges i una superfície de construcció de 1.386,52 m²'.

Rendiment solar = 1.886,52 kWh/m²/any

Consum solar = 22 m²

Consum solar = 152 m² de cobertes

S'es considera que cada col·lector té una superfície de 2 m² al llarg d'un any i amb una superfície mínima de 10 m².

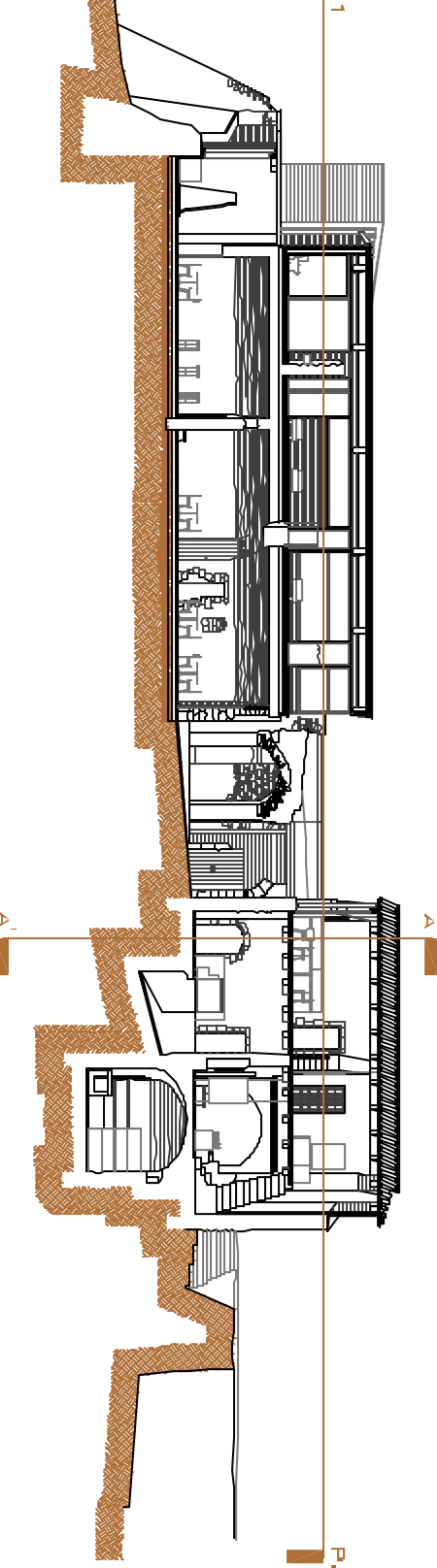


Figura 20. Xarxa d'evacuació d'aigües

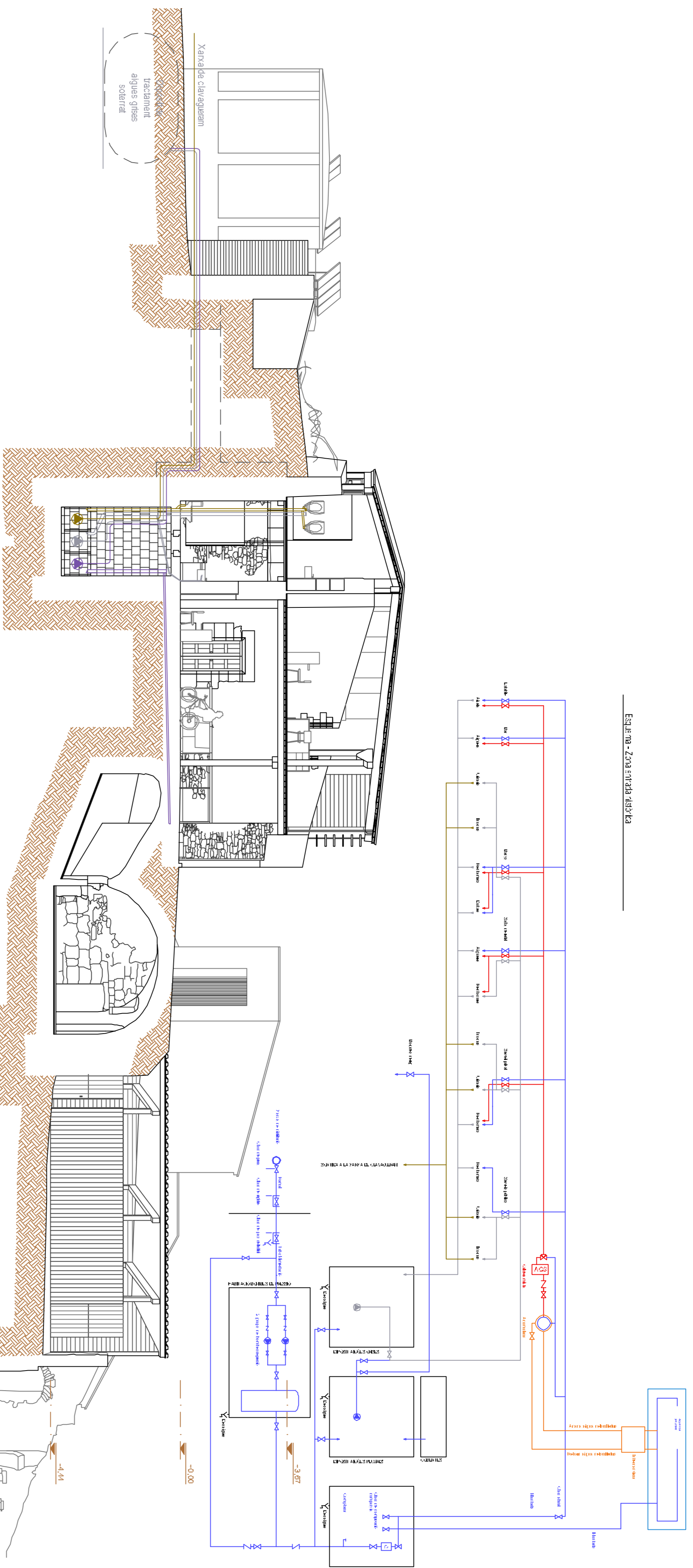


Figura 21. Secció A-A

