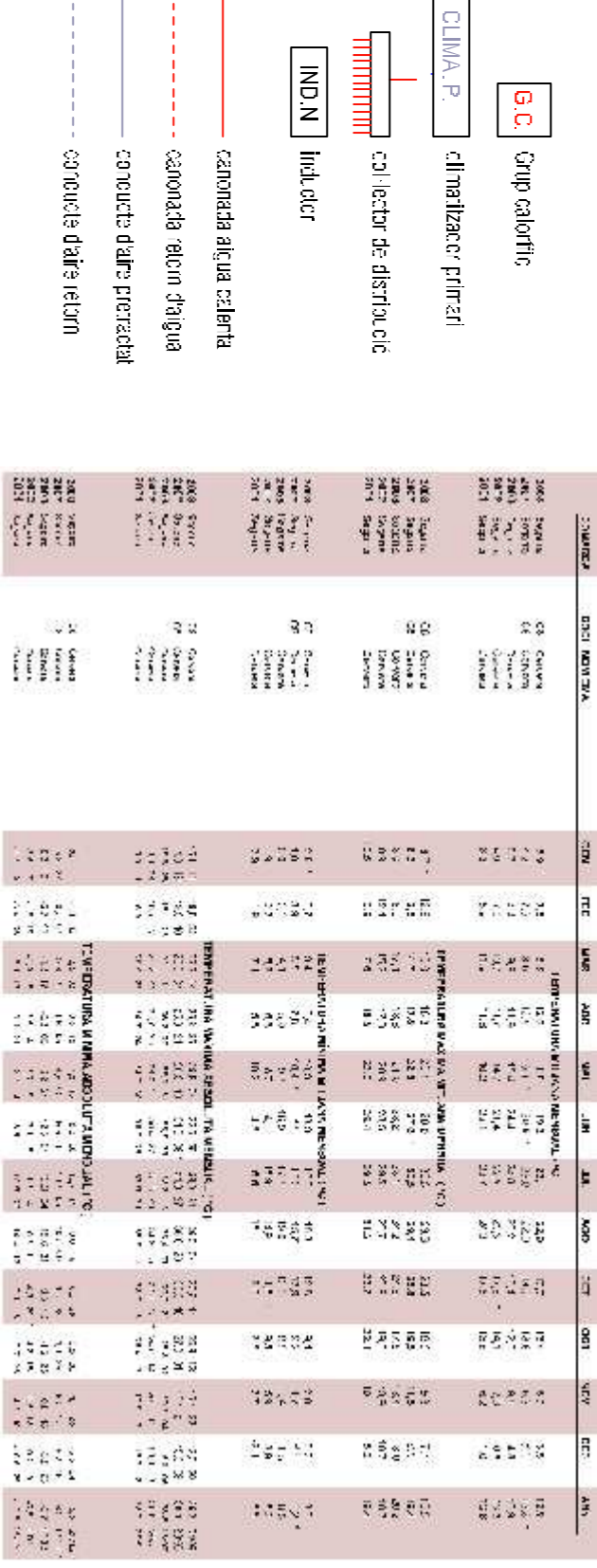


LEGENDA - CONTINUA



ESTUDI CLIMÀTIC

2) TROUBA I FORMA ARIQUADA DE L'EDIFICI

EDIFICI: 2.5m x 4.5m x 3.5m. L'edifici està orientat a l'Est. L'edifici té una superfície de 11.25m². S'ha dissenyat un sistema de climatització amb un sistema de conducció d'aire per canals.

CONDICIONS DE CLIMA: T_{exterior} = 12°C, T_{interior} = 20°C, H_{exterior} = 50%, H_{interior} = 50%. S'ha dissenyat un sistema de climatització amb un sistema de conducció d'aire per canals.

PROGRAMA D'USUARI: El programa d'usuari consisteix en un sistema de climatització amb un sistema de conducció d'aire per canals.

USUARI: El sistema de climatització està dissenyat per a un sistema de climatització amb un sistema de conducció d'aire per canals.

DISSENY DE LES CONDUCCIONS DE CONDUCCIONS: El disseny de les conduccions de conduccions està dissenyat per a un sistema de climatització amb un sistema de conducció d'aire per canals.

SAUERS: El sistema de climatització està dissenyat per a un sistema de climatització amb un sistema de conducció d'aire per canals.

HABITACIONS: El sistema de climatització està dissenyat per a un sistema de climatització amb un sistema de conducció d'aire per canals.

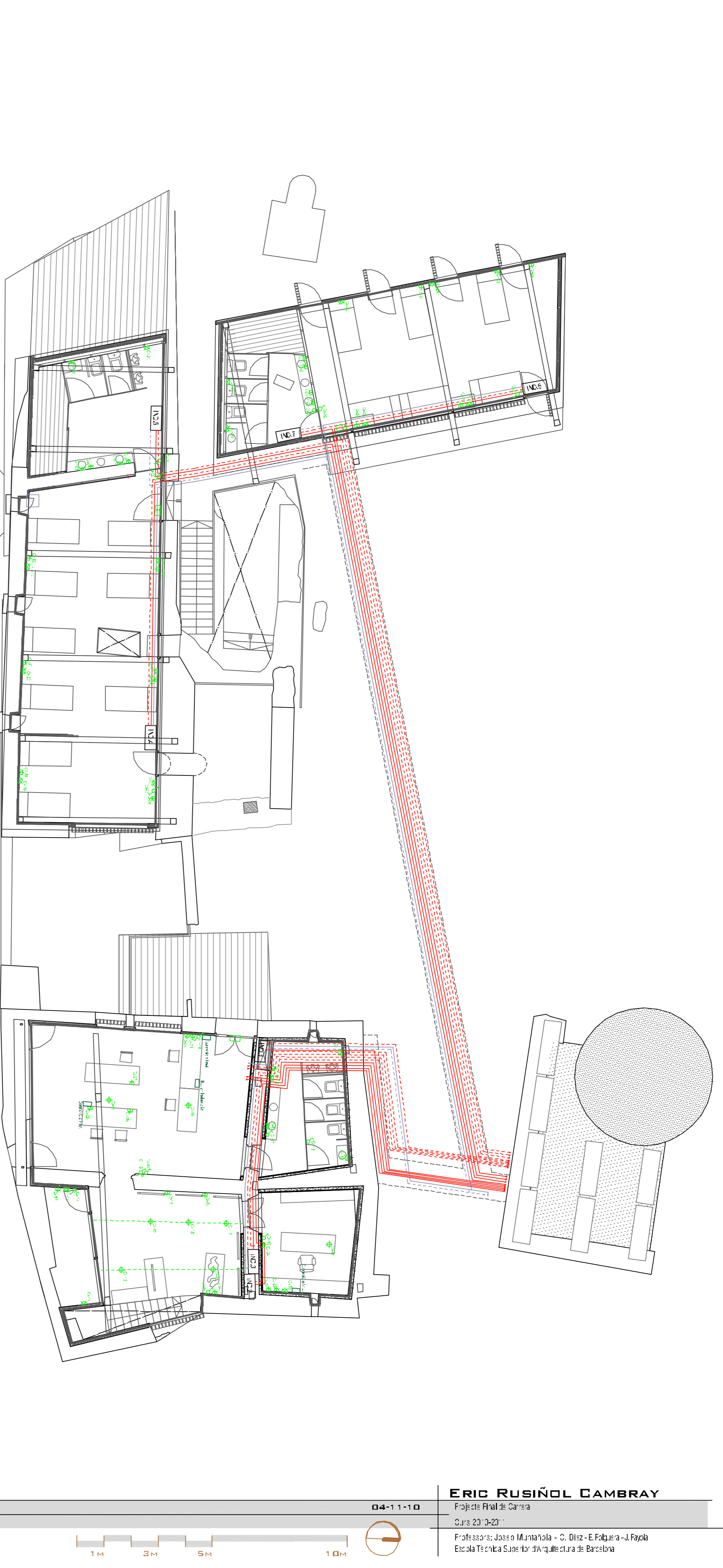
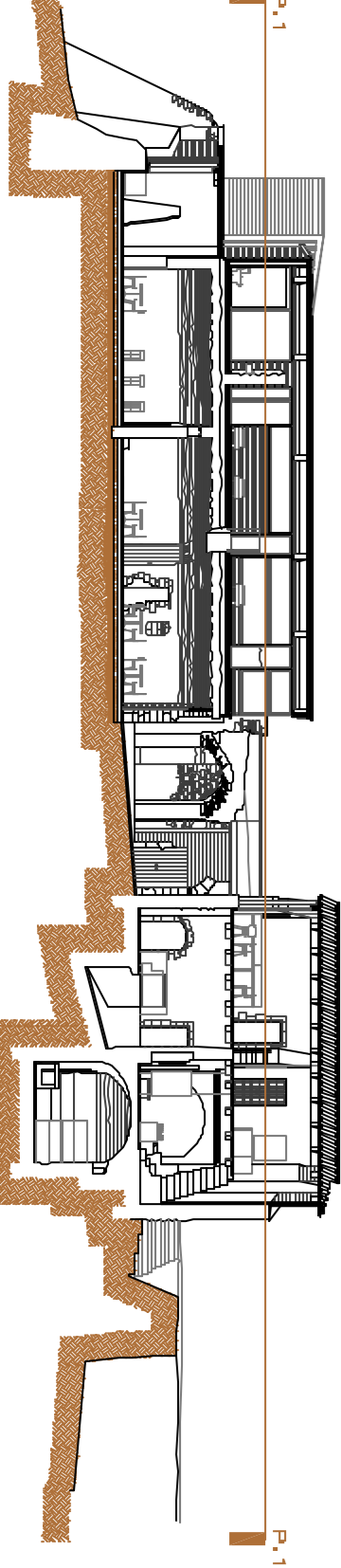
INDIC: El sistema de climatització està dissenyat per a un sistema de climatització amb un sistema de conducció d'aire per canals.

ESTUDI CLIMÀTIC: El sistema de climatització està dissenyat per a un sistema de climatització amb un sistema de conducció d'aire per canals.

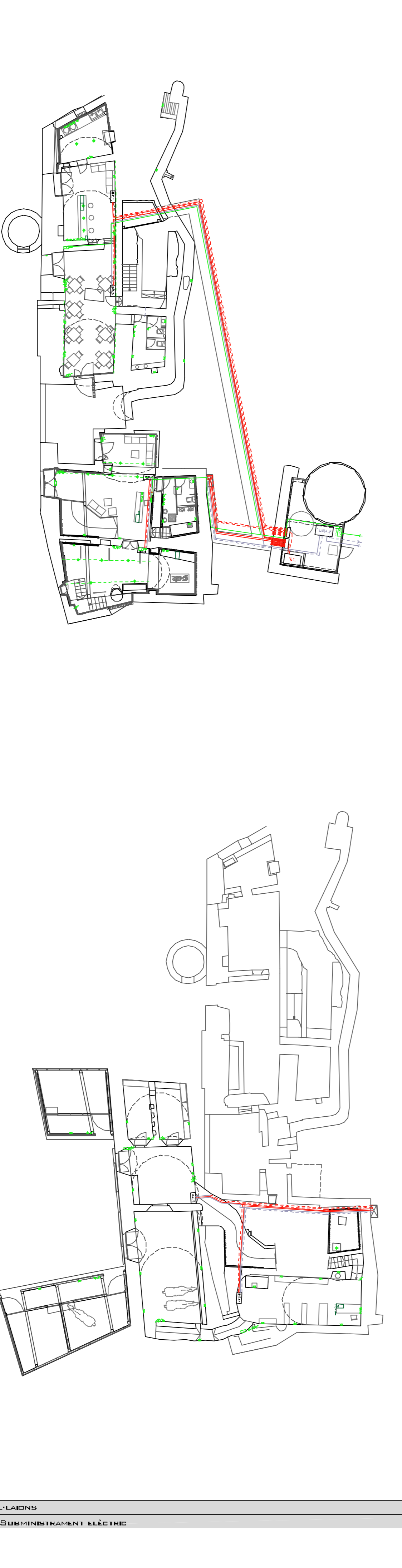
PREVENIEMOS DE PROBLEMAS EN LA CLIMATIZACION: El sistema de climatització està dissenyat per a un sistema de climatització amb un sistema de conducció d'aire per canals.

INDICADOR	DESCRIPCION	UNIDAD	VALOR	INDICADOR	DESCRIPCION	UNIDAD	VALOR
IND-1	Superficie de construcción	m ²	11.25	IND-10	Consumo de energía	kWh/año	1000
IND-2	Volumen de construcción	m ³	43.88	IND-11	Consumo de agua	m ³ /año	100
IND-3	Superficie de fachada	m ²	11.25	IND-12	Consumo de electricidad	kWh/año	1000
IND-4	Superficie de fachada sur	m ²	11.25	IND-13	Consumo de gas	m ³ /año	100
IND-5	Superficie de fachada norte	m ²	11.25				
IND-6	Superficie de fachada oeste	m ²	11.25				
IND-7	Superficie de fachada este	m ²	11.25				
IND-8	Superficie de fachada sur-oeste	m ²	11.25				
IND-9	Superficie de fachada norte-este	m ²	11.25				

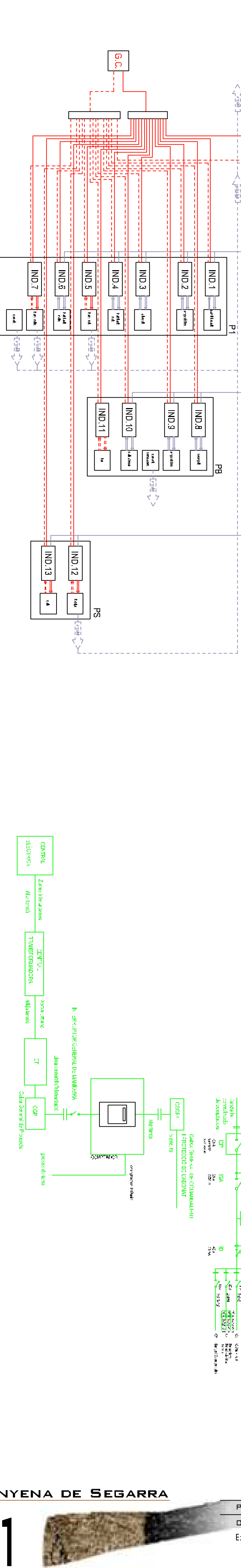
LEGENDA - Subministro eléctrico



Plano 2º piso



Plano 1º piso



Plano 3º piso