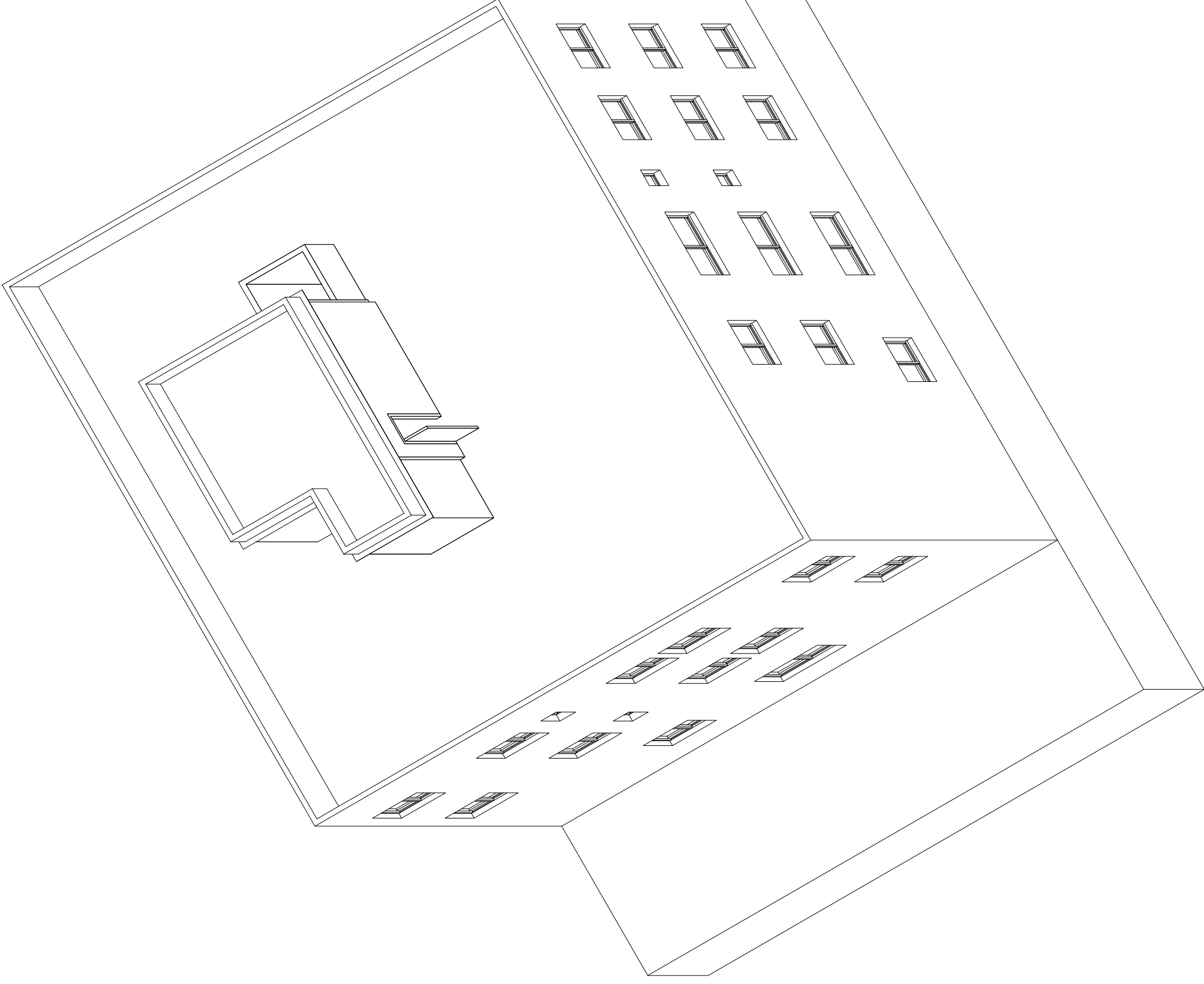
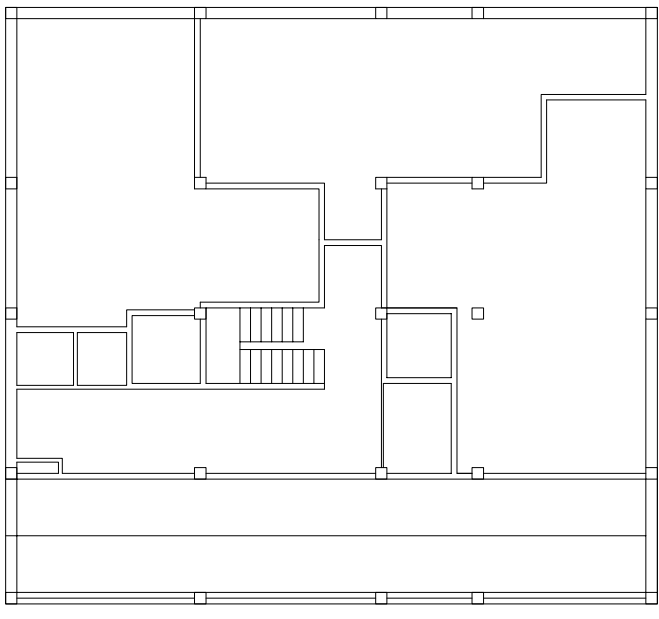


Estudio de viabilidad económica de una promoción de VPO

Dirección: C/ Aragón 614	Contenido del plano: PLANO DE EMPLAZAMIENTO
Fecha: Junio 2010	PLANO 01

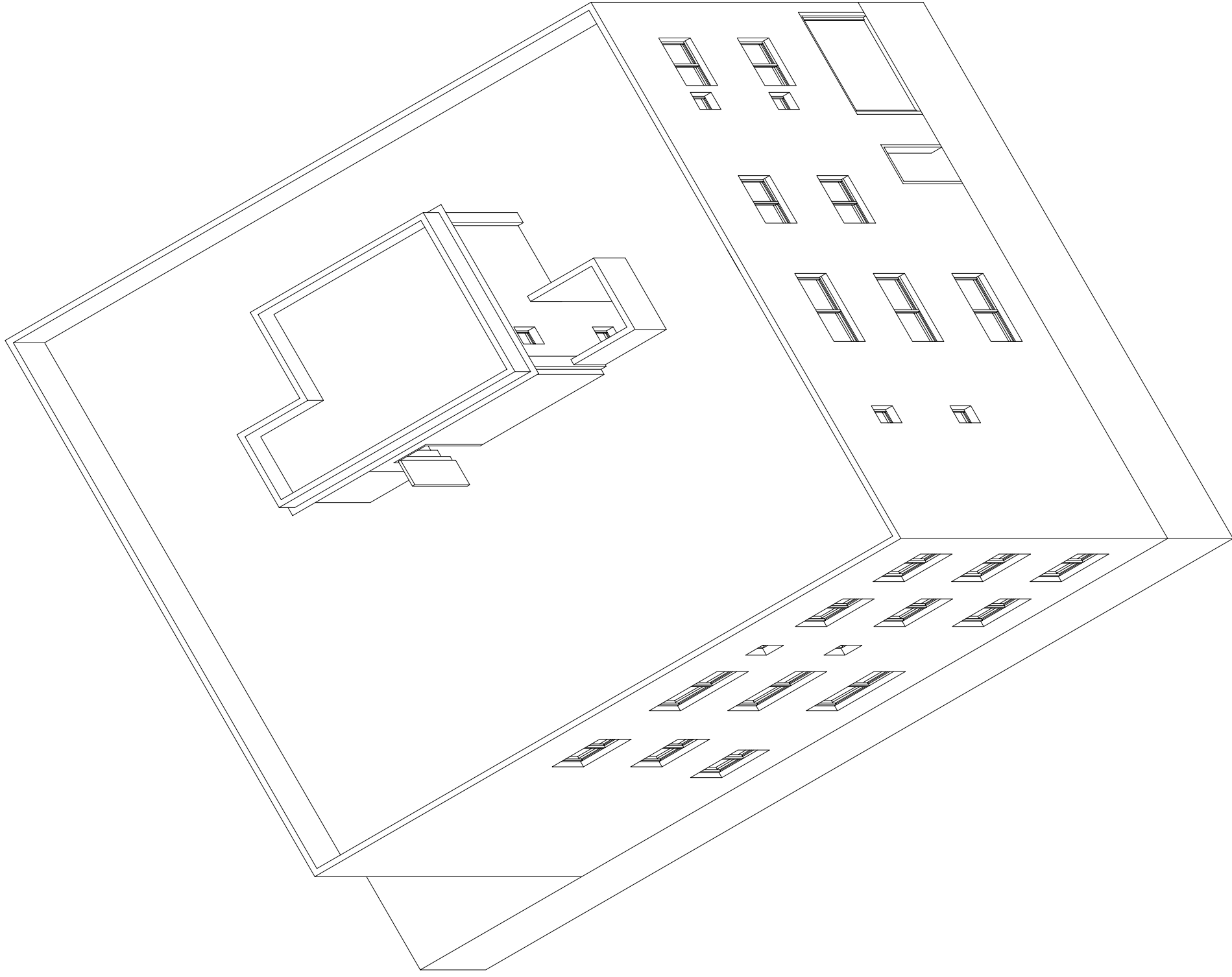


Vista

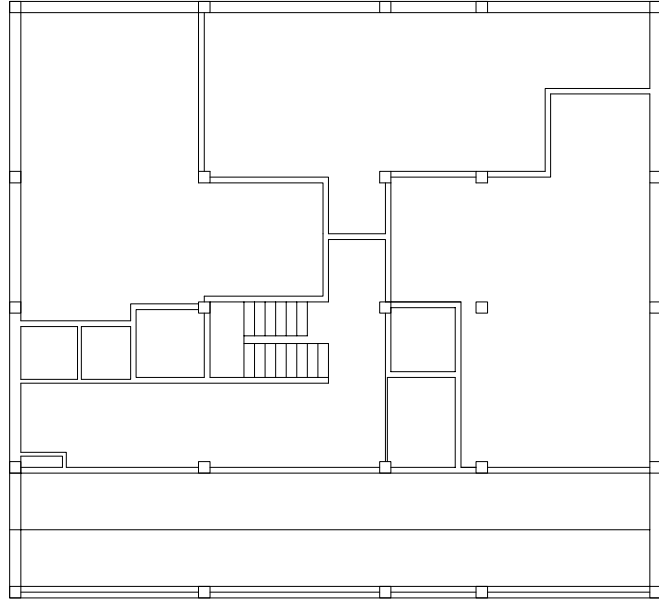


**Estudio de viabilidad económica
de una promoción de VPO**

Dirección: C/ Aragón 614	Contenido del plano: VOLUMEN DEL EDIFICIO	Fecha: Junio 2010	PLANO 21
ESCALA: 1/125			

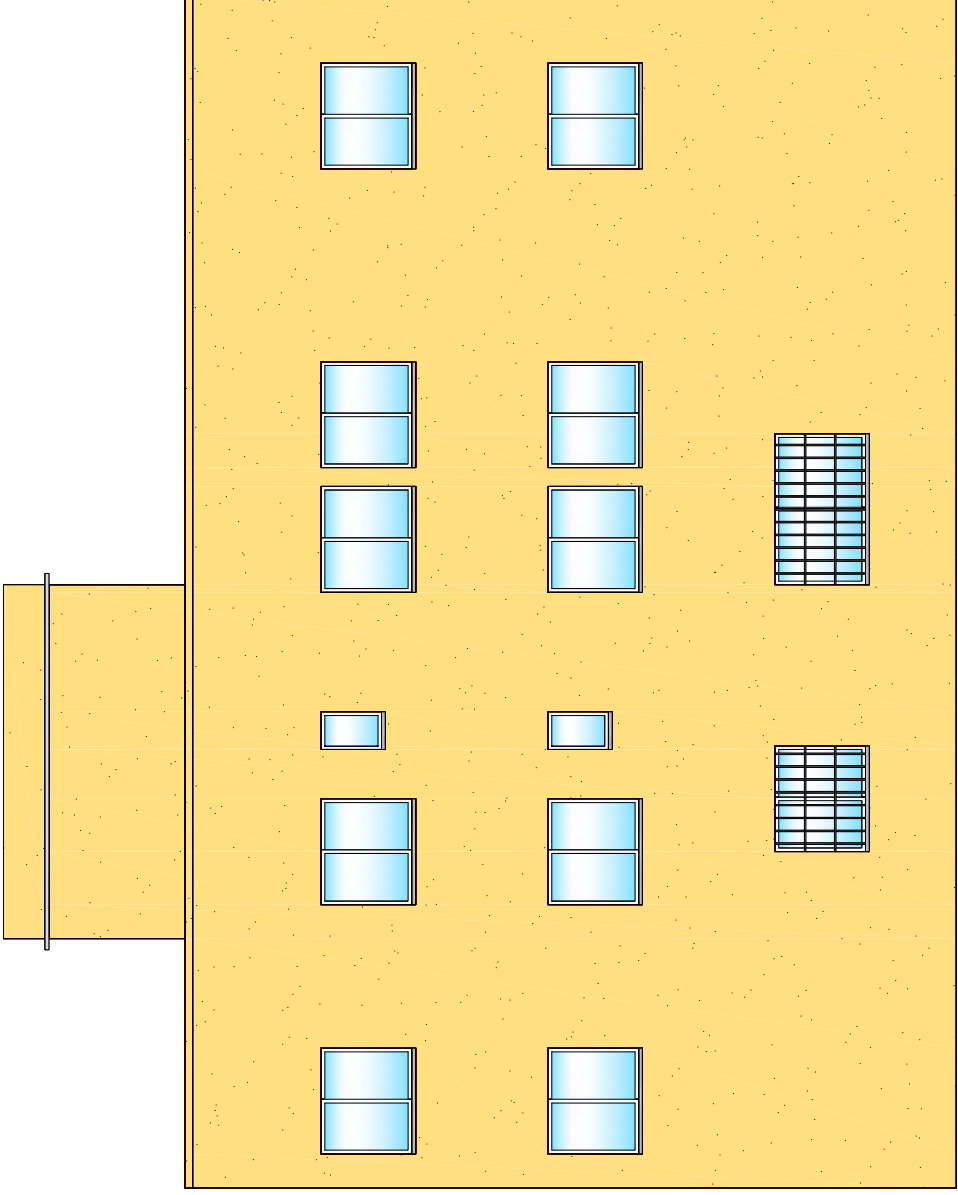


Vista

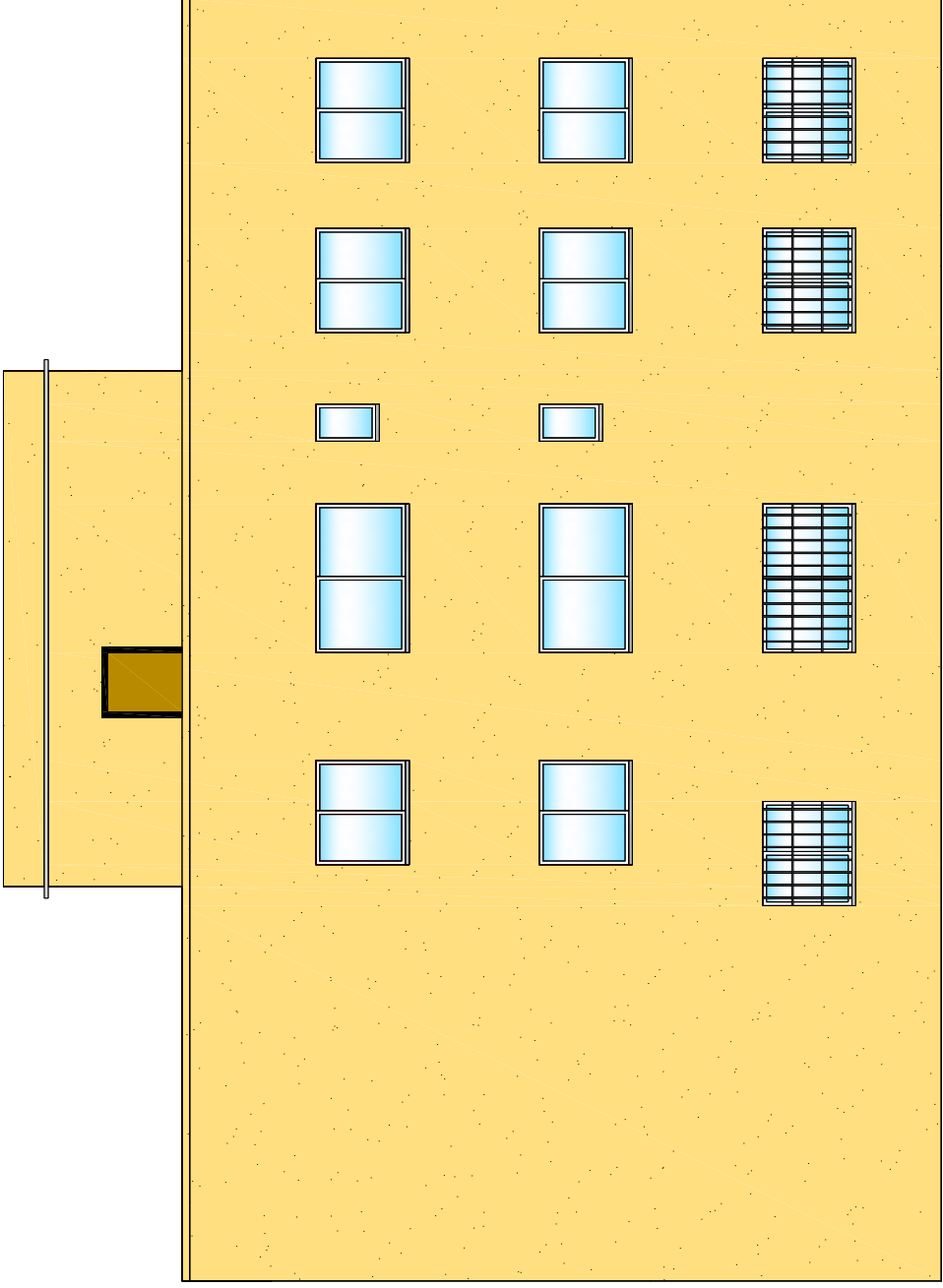


**Estudio de viabilidad económica
de una promoción de VPO**

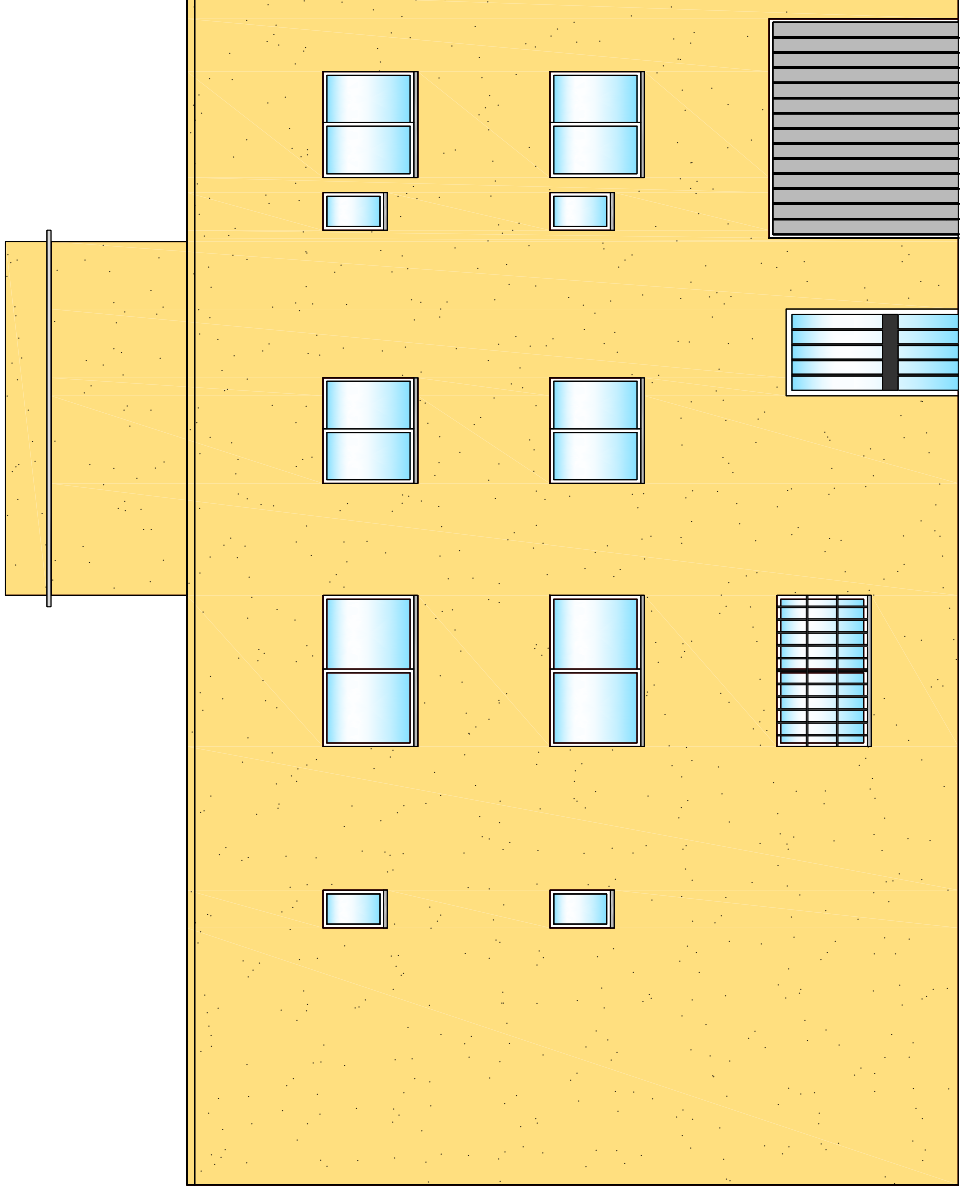
Dirección: C/ Aragón 614	Contenido del plano: VOLUMEN DEL EDIFICIO
ESCALA: 1/125	Fecha: Junio 2010
PLANO 20	



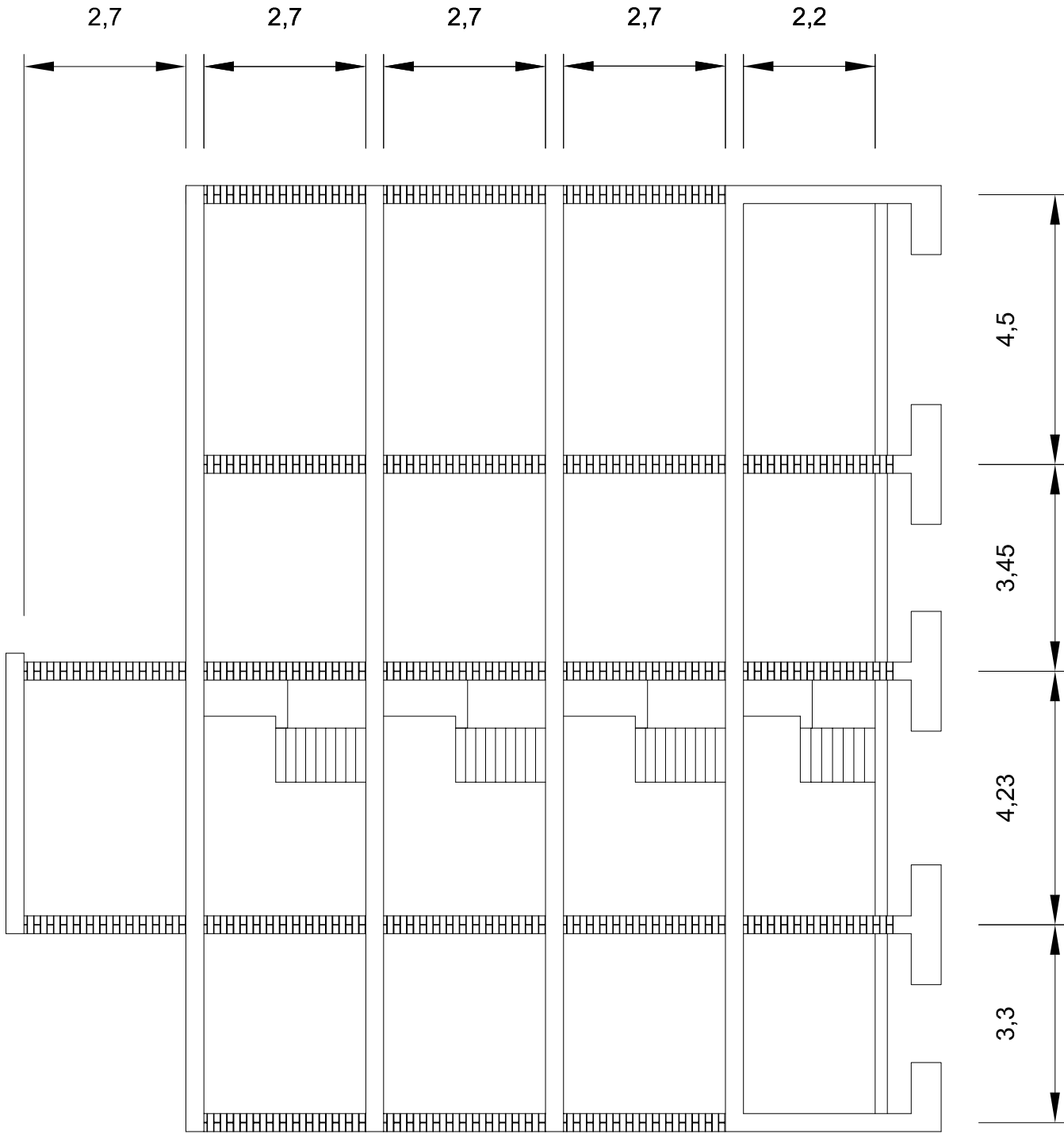
Estudio de viabilidad económica de una promoción de VPO	
Dirección: C/ Aragón 614	Contenido del plano: ALZADO FACHADA SUR
ESCALA: 1/100	Fecha: Junio 2010
PLANO 19	



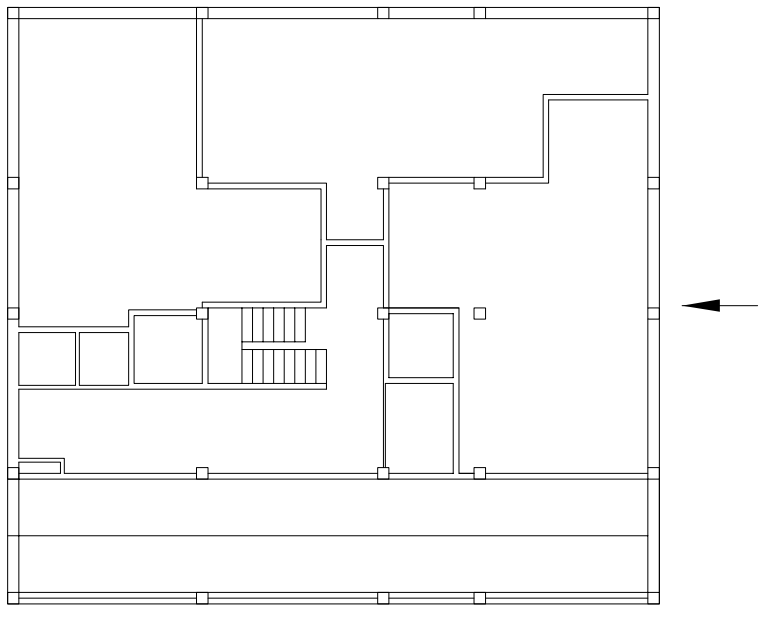
Estudio de viabilidad económica de una promoción de VPO		
Dirección: C/ Aragón 614	Contenido del plano: ALZADO FACHADA ESTE	
ESCALA: 1/100	Fecha: Junio 2010	PLANO 18



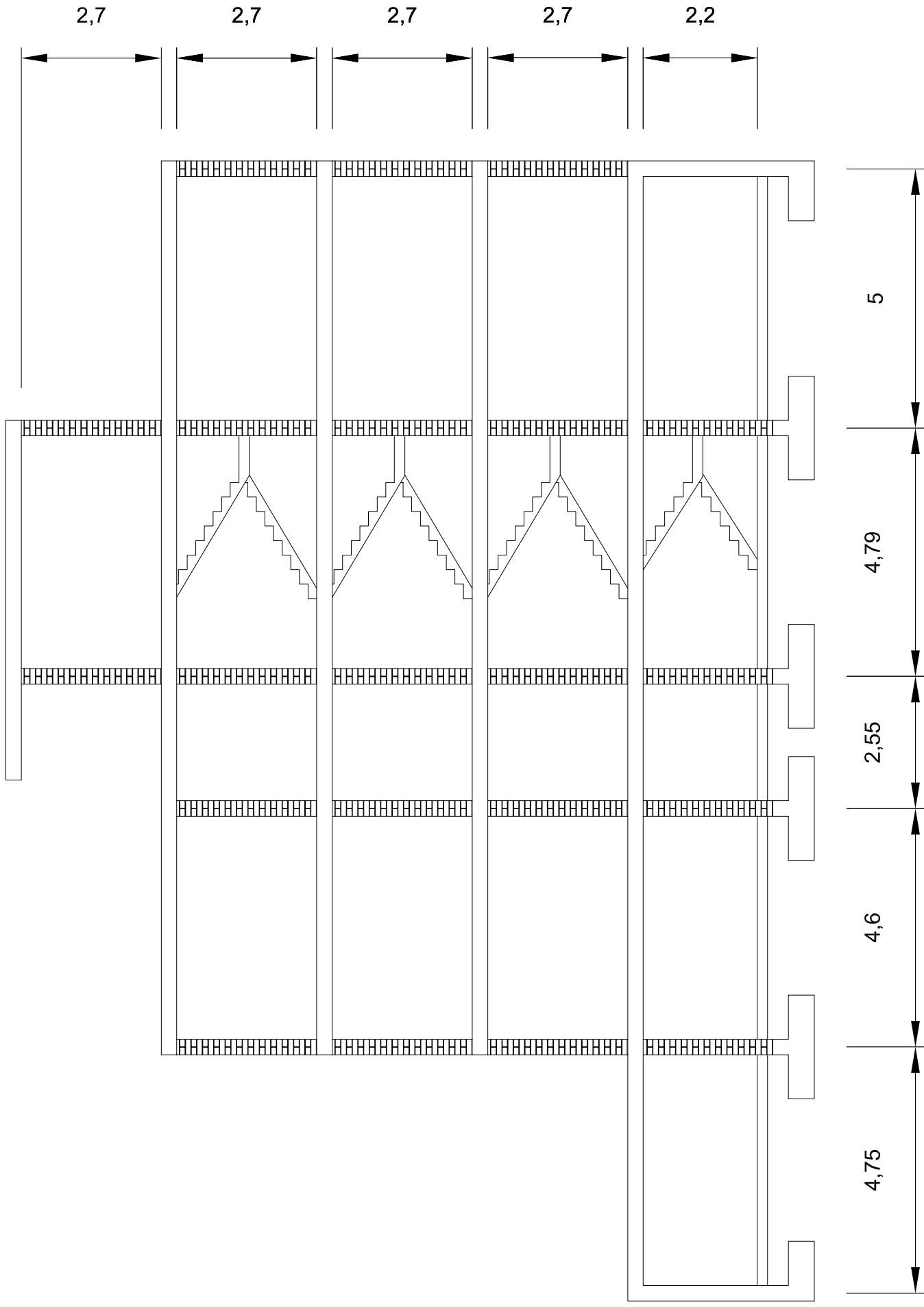
Estudio de viabilidad económica de una promoción de VPO	
Dirección: C/ Aragón 614	Contenido del plano: ALZADO FACHADA NORTE
ESCALA: 1/100	Fecha: Junio 2010
	PLANO 17



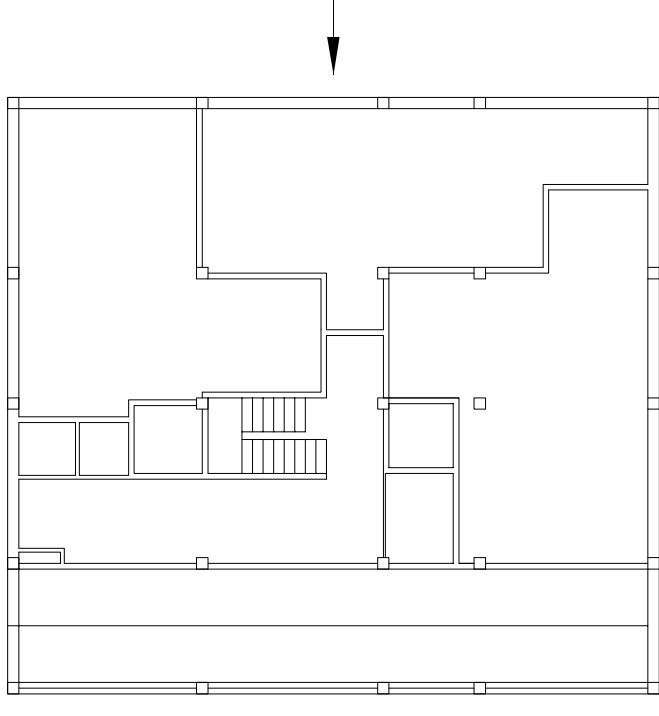
Vista



Estudio de viabilidad económica de una promoción de VPO	
Dirección: C/Aragón 614	Contenido del plano: ESQUEMA ESTRUCTURAL: PILARES, FORJADOS Y ESCALERA
ESCALA: 1/100	Fecha: Junio 2010
PLANO 16	



Vista



**Estudio de viabilidad económica
de una promoción de VPO**

Dirección:
C/Aragón 614

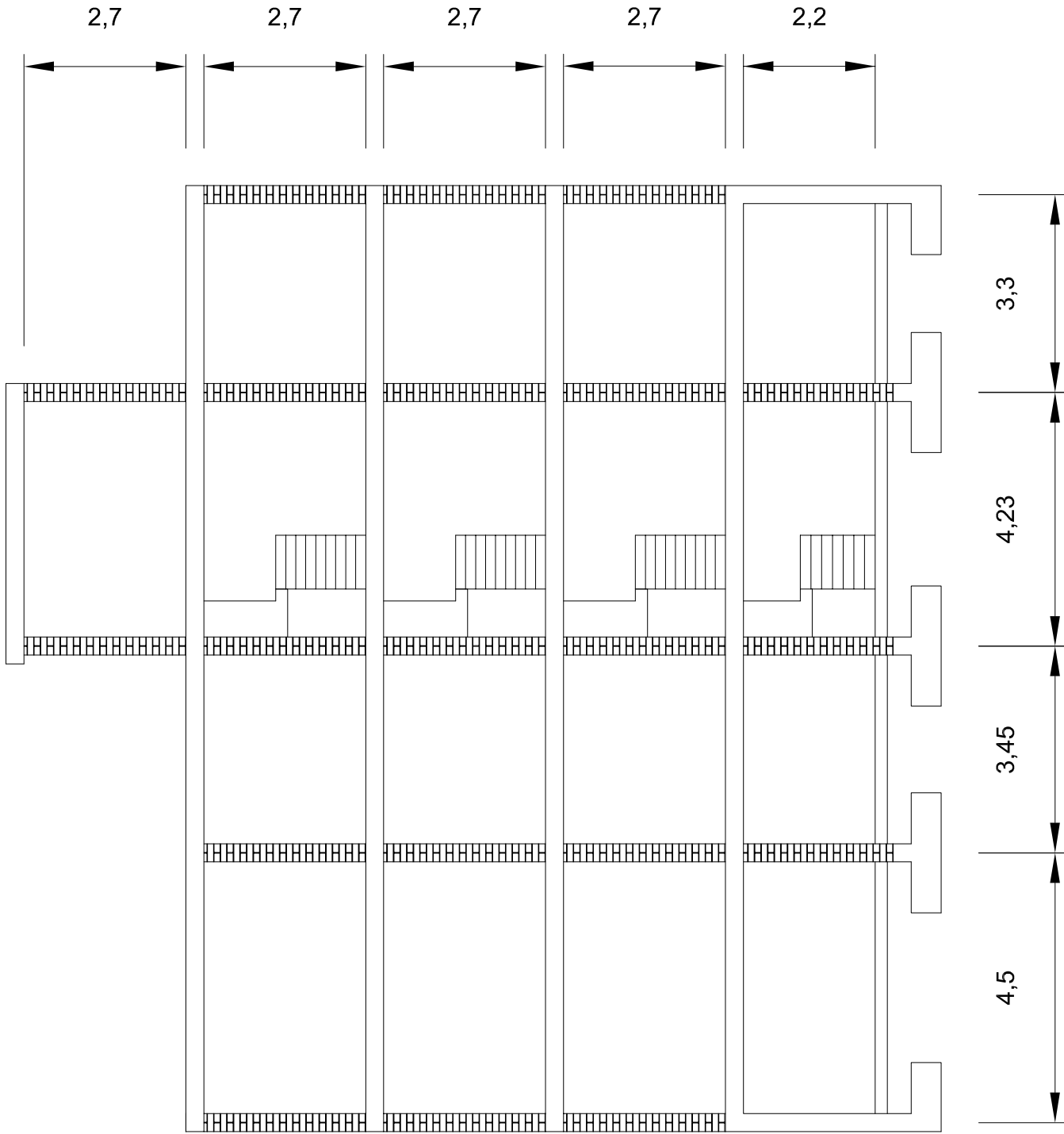
Contenido del plano:

ESQUEMA ESTRUCTURAL:
PILARES, FORJADOS Y ESCALERA

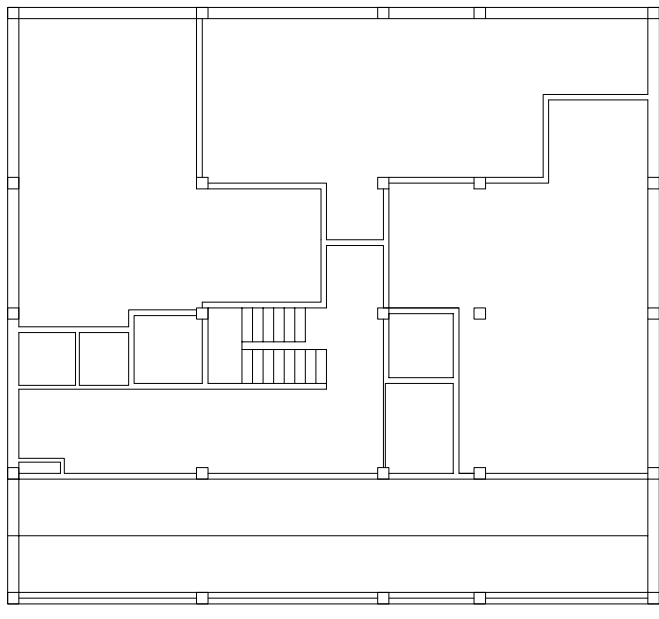
ESCALA:
1/100

Fecha:
Junio 2010

PLANO 15



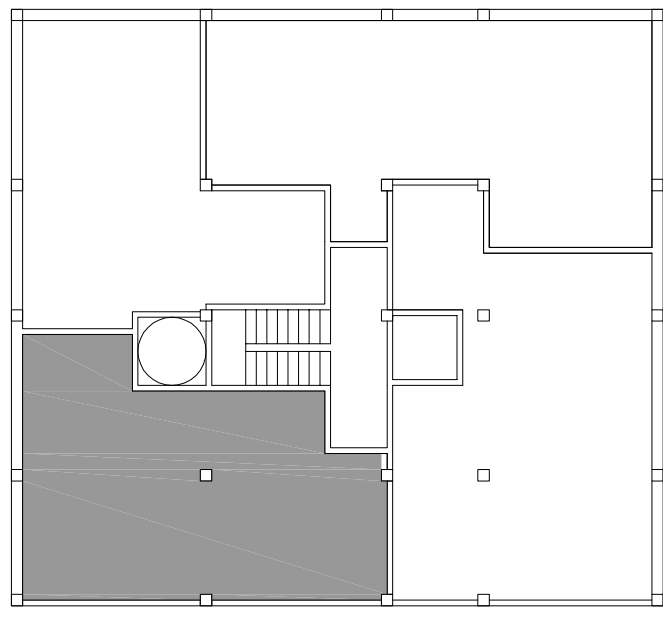
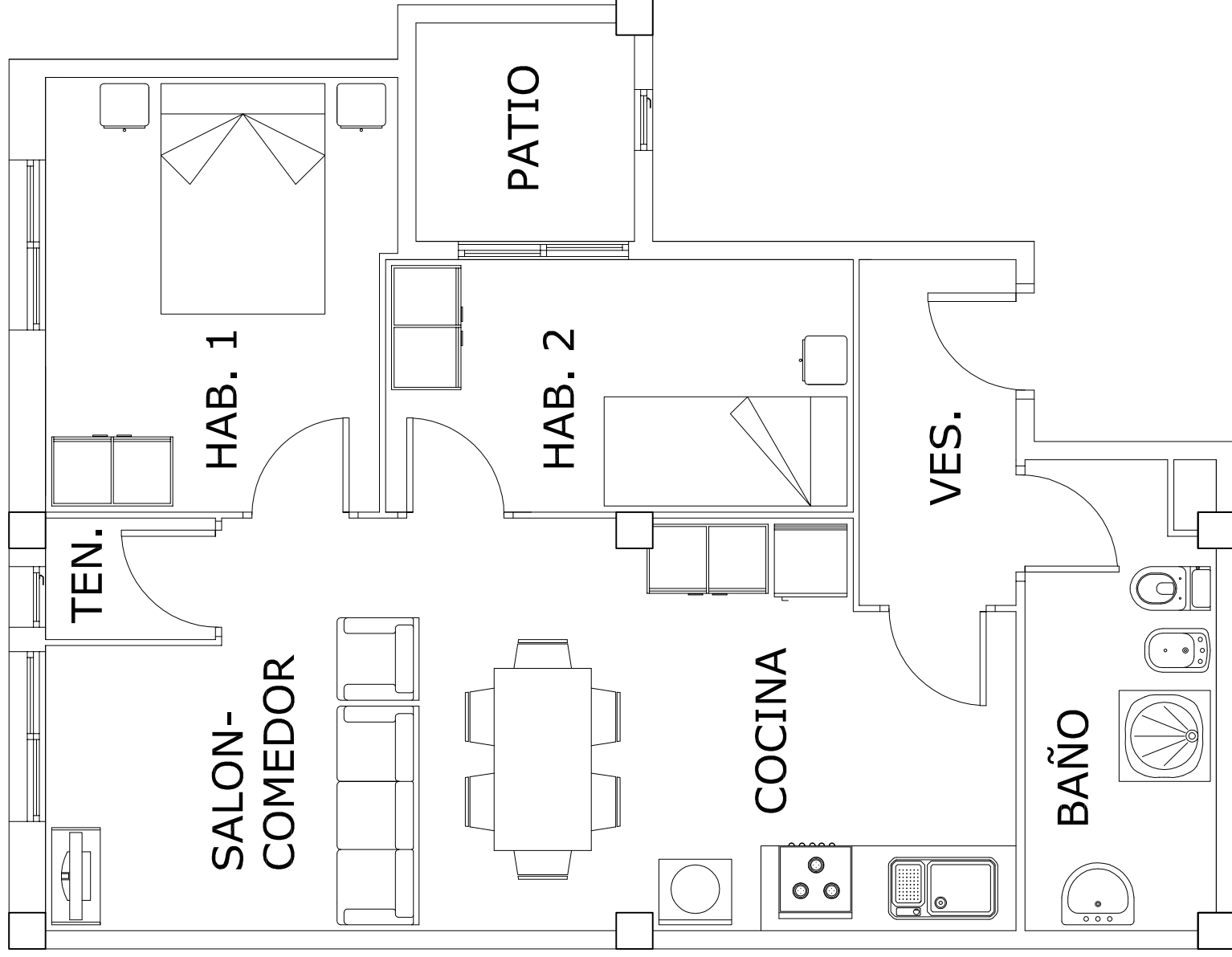
Vista



Estudio de viabilidad económica de una promoción de VPO	
Dirección: C/Aragón 614	Contenido del plano: ESQUEMA ESTRUCTURAL: PILARES, FORJADOS Y ESCALERA
ESCALA: 1/100	Fecha: Junio 2010
	PLANO 14

Cuadro de superficies

Vestíbulo-Pasillo:	3,68 m ²
Salón-Comedor-Cocina:	24,50 m ²
Tendedero:	1,40 m ²
Habitación 1:	10,07 m ²
Habitación 2:	8,01 m ²
Baño:	6,05 m ²
TOTAL:	53,71 m²

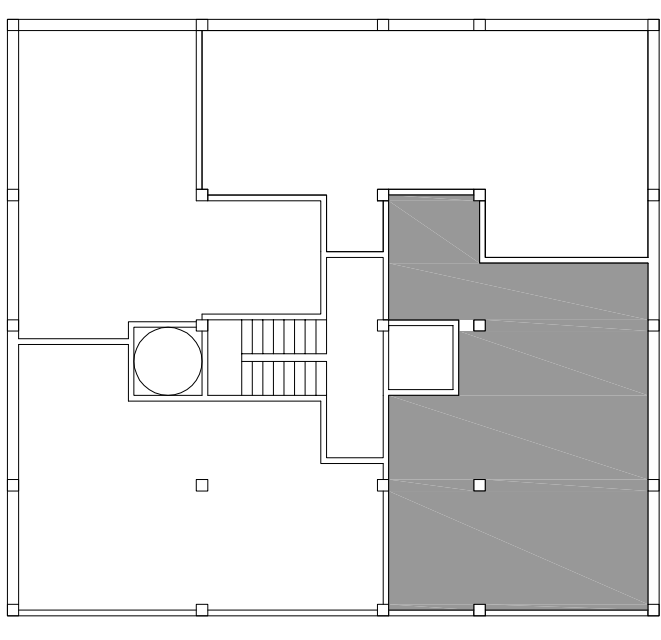
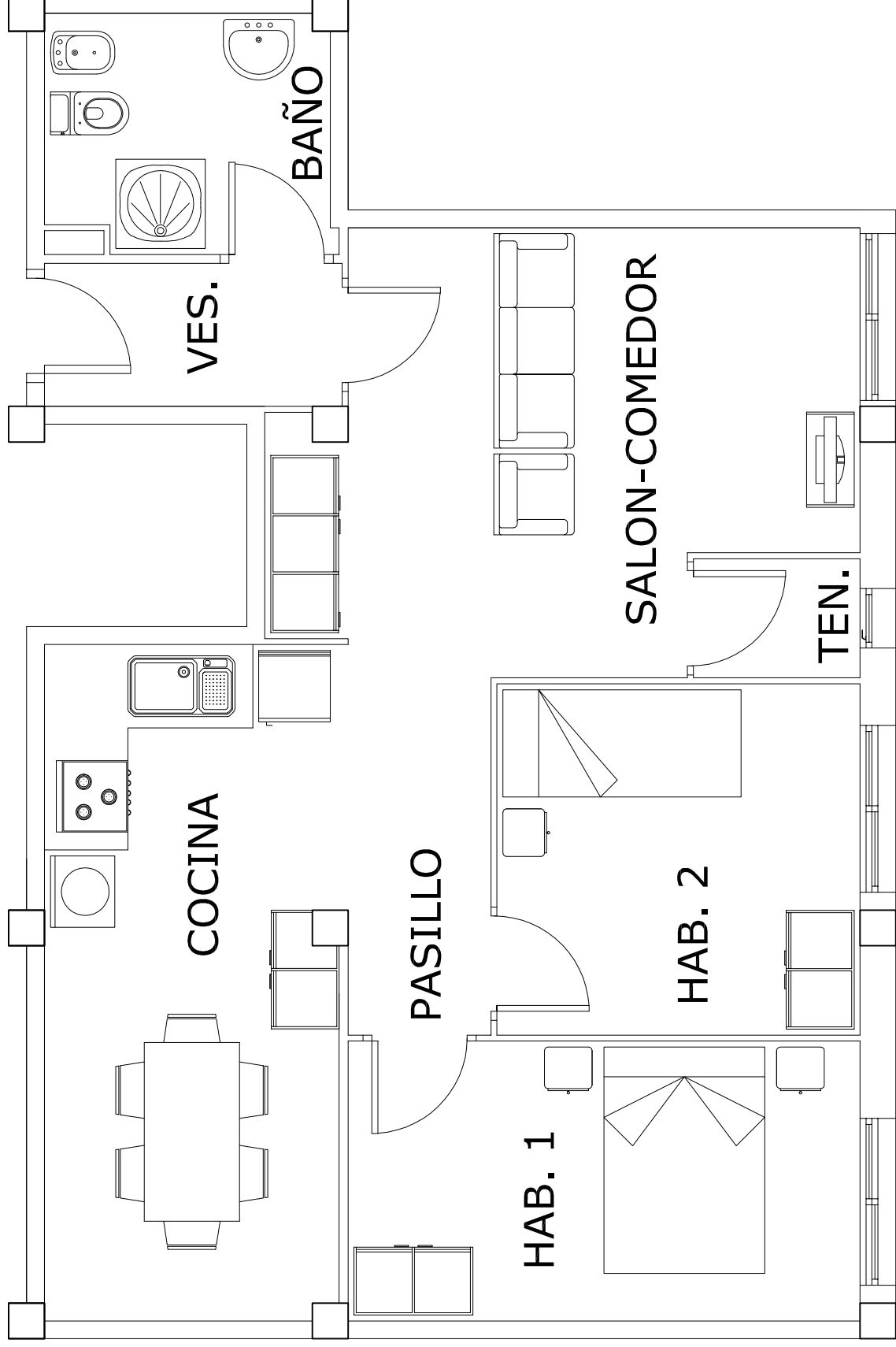


**Estudio de viabilidad económica
de una promoción de VPO**

Dirección:	Contenido del plano:
C/ Aragón 614	DISTRIBUCIÓN VIVIENDAS: 2º 4ª y 3º 4ª
ESCALA: 1/50	Fecha: Junio 2010
	PLANO 13

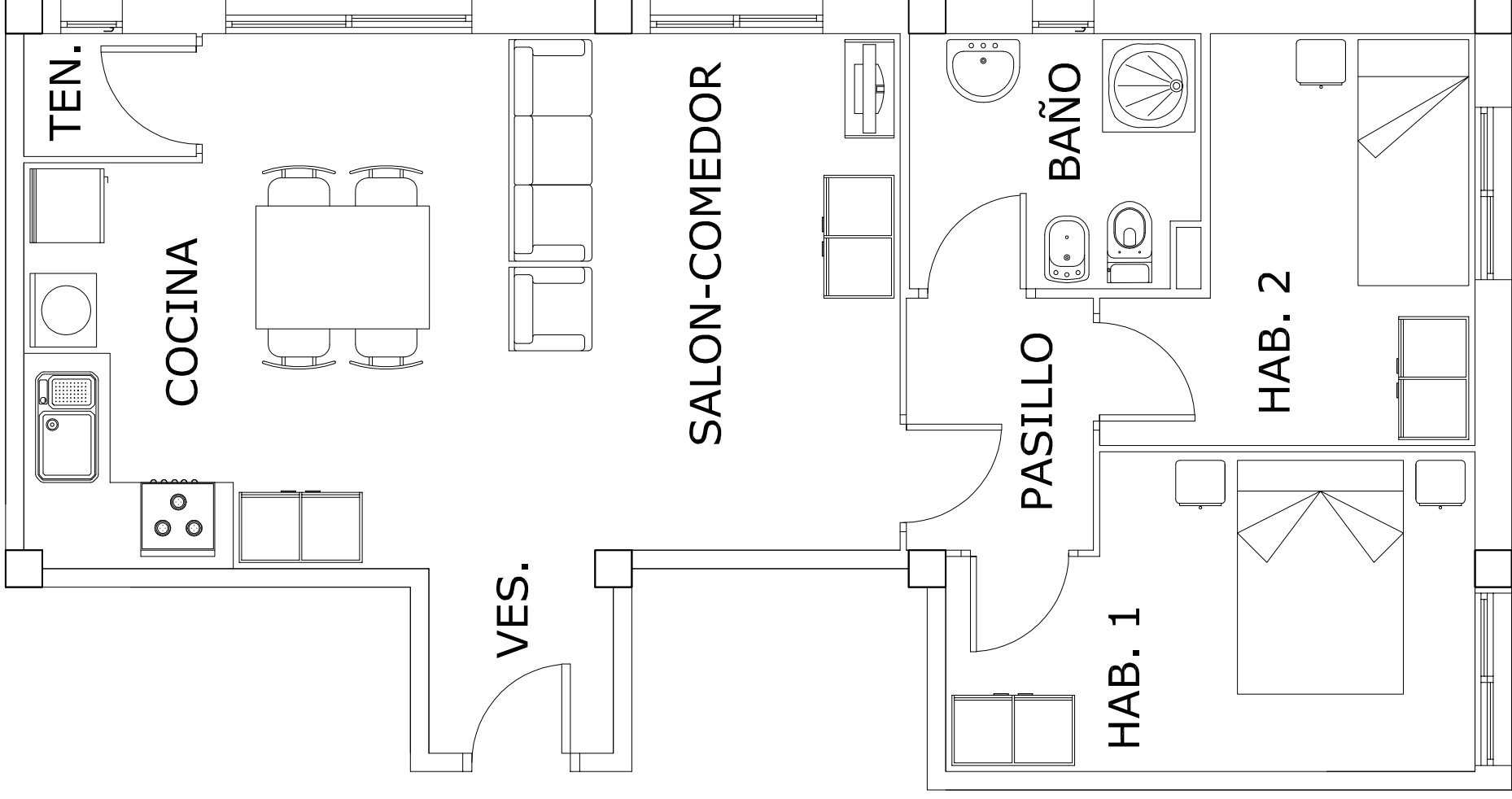
Cuadro de superficies

Vestíbulo:	3,00 m ²
Salón-Comedor-Cocina:	32,46 m ²
Tendedero:	1,40 m ²
Pasillo:	1,26 m ²
Habitación 1:	10,11 m ²
Habitación 2:	9,00 m ²
Baño:	4,86 m ²
TOTAL:	62,09 m²



**Estudio de viabilidad económica
de una promoción de VPO**

Dirección:	Contenido del plano:
C/ Aragón 614	DISTRIBUCIÓN VIVIENDAS: 2º 3ª y 3º 3ª
ESCALA: 1/50	Fecha: Junio 2010
	PLANO 12



Cuadro de superficies

Vestíbulo:	2,23 m ²
Salón-Comedor-Cocina:	29,06 m ²
Tendedero:	1,40 m ²
Pasillo:	3,12 m ²
Habitación 1:	10,12 m ²
Habitación 2:	8,29 m ²
Baño:	4,92 m ²

TOTAL:

59,14 m²



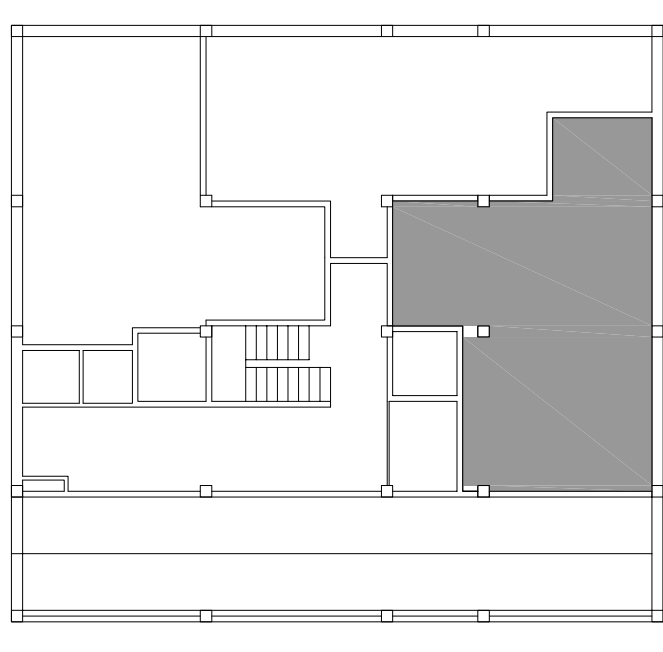
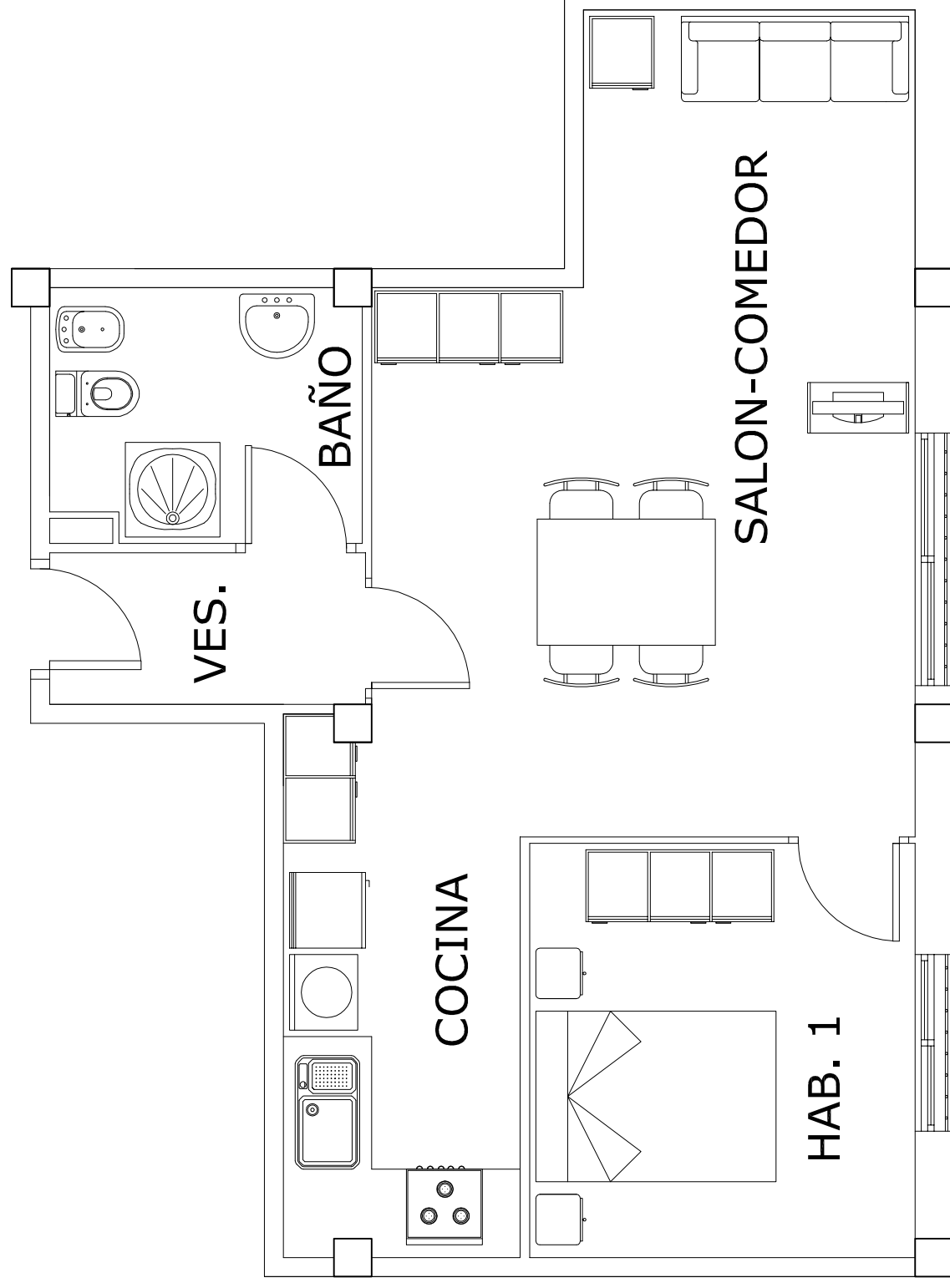
**Estudio de viabilidad económica
de una promoción de VPO**

Dirección: C/ Aragón 614	Contenido del plano: DISTRIBUCIÓN VIVIENDAS: 2º 2ª y 3º 2ª
ESCALA: 1/50	Fecha: Junio 2010
PLANO 11	

NOTA: Las viviendas solamente tendrán amueblados baños y cocinas.

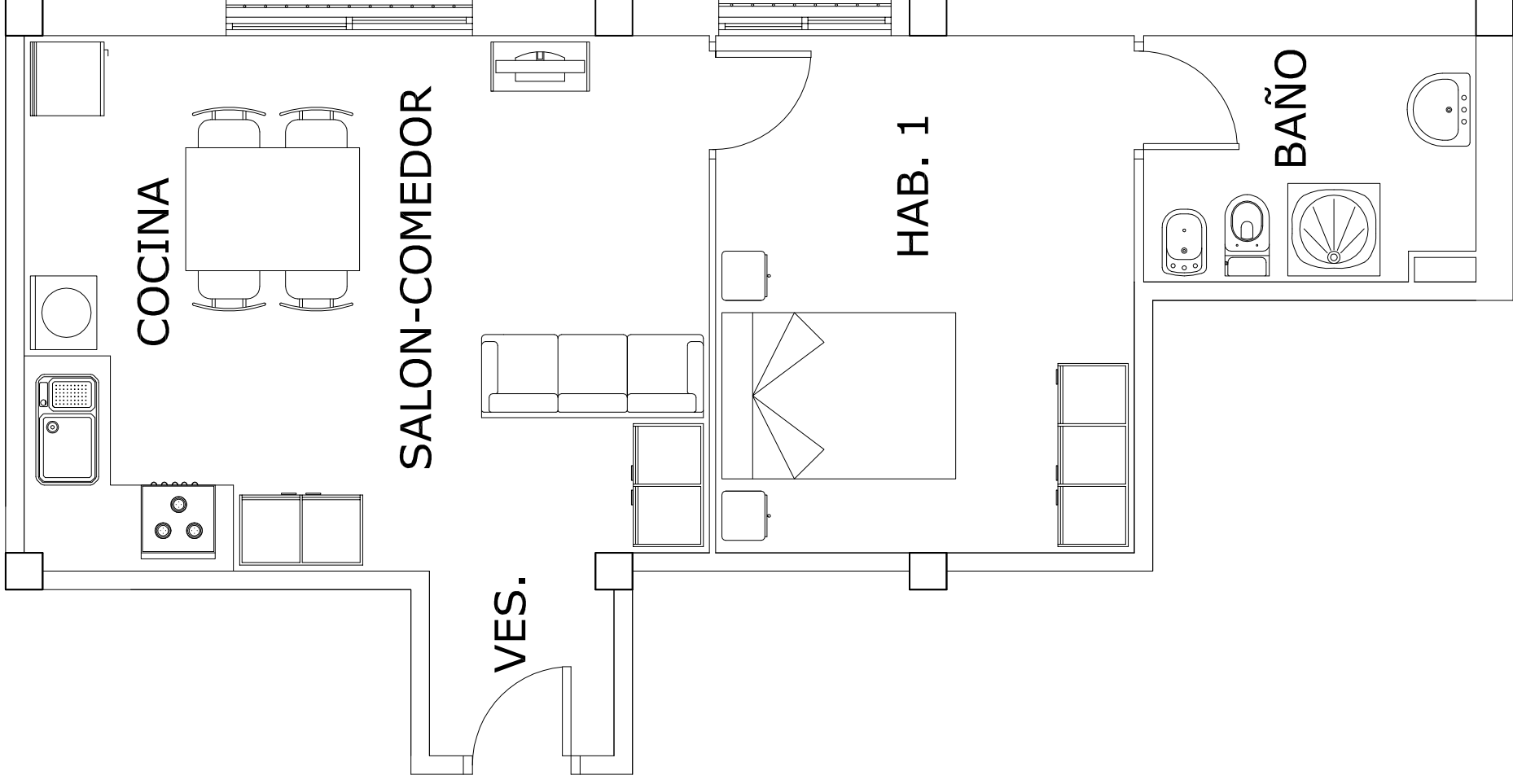
Cuadro de superficies

Vestíbulo: 3,06 m²
Salón-Comedor-Cocina: 31,30 m²
Habitación: 10,01 m²
Baño: 4,98 m²
TOTAL: 49,35 m²



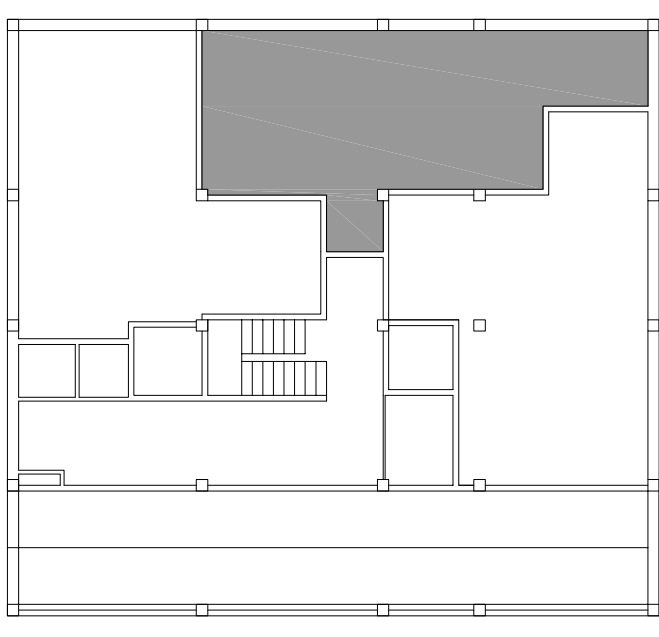
Estudio de viabilidad económica de una promoción de VPO	
Dirección: C/ Aragón 614	Contenido del plano: DISTRIBUCIÓN VIVIENDAS: 1º 3ª
ESCALA: 1/50	Fecha: Junio 2010
PLANO 10	

NOTA: Las viviendas solamente tendrán amueblados baños y cocinas.



Cuadro de superficies

Vestíbulo:	2,23 m2
Salón-Comedor-Cocina:	24,05 m2
Habitación:	14,28 m2
Baño:	5,40 m2
TOTAL:	45,96 m2

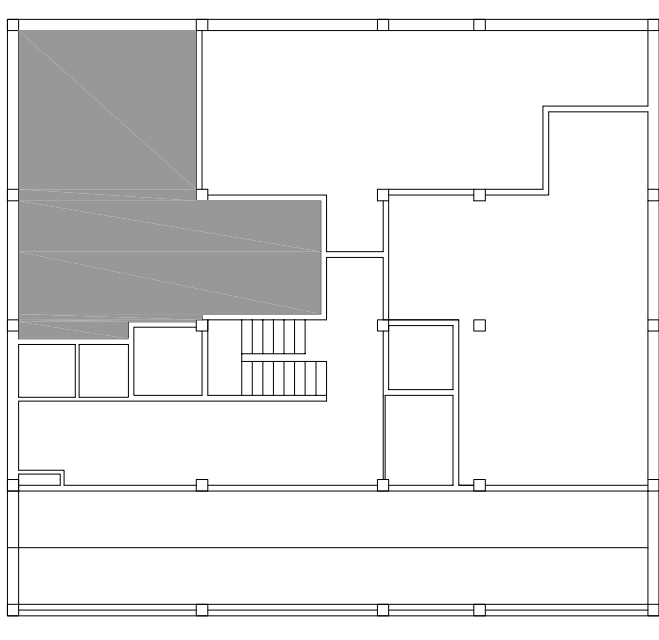
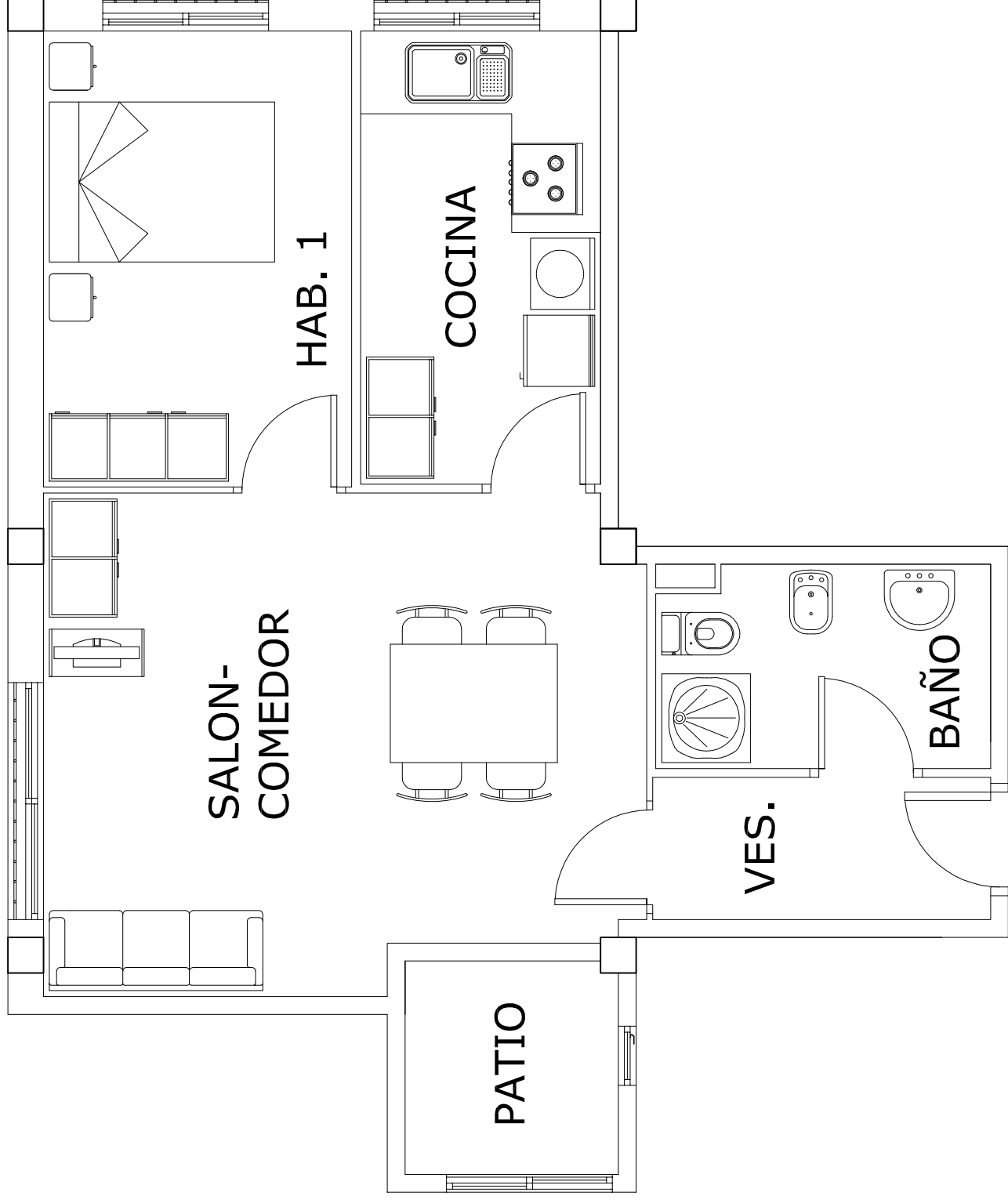


**Estudio de viabilidad económica
de una promoción de VPO**

Dirección: C/ Aragón 614	Contenido del plano: DISTRIBUCIÓN VIVIENDAS: 1º 2ª	Fecha: Junio 2010	PLANO 09
ESCALA: 1/50			

Cuadro de superficies

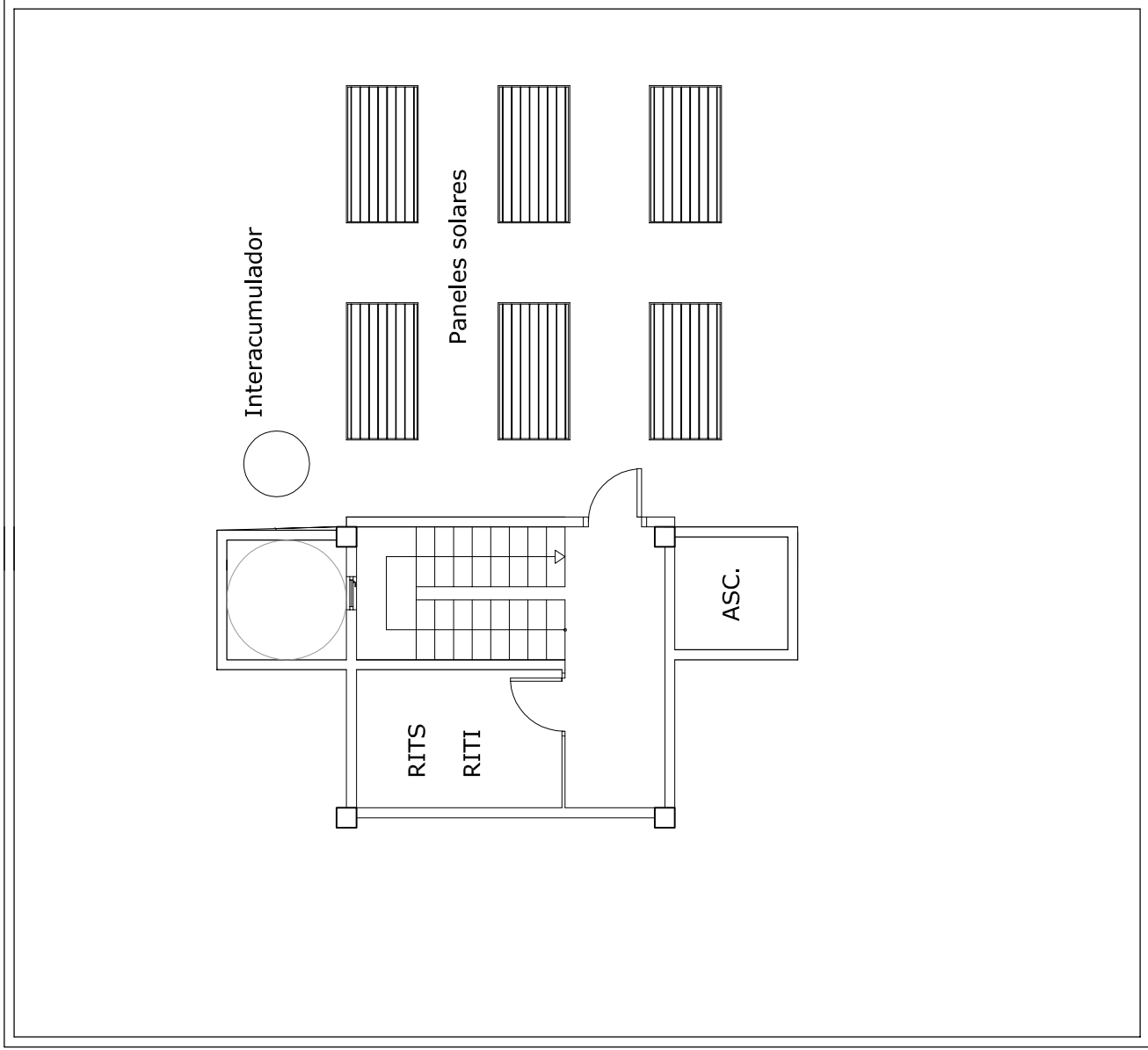
Vestíbulo:	3,48 m ²
Salón-Comedor:	20,36 m ²
Cocina:	7,75 m ²
Habitación:	10,01 m ²
Baño:	4,88 m ²
TOTAL:	46,48 m²



Estudio de viabilidad económica de una promoción de VPO

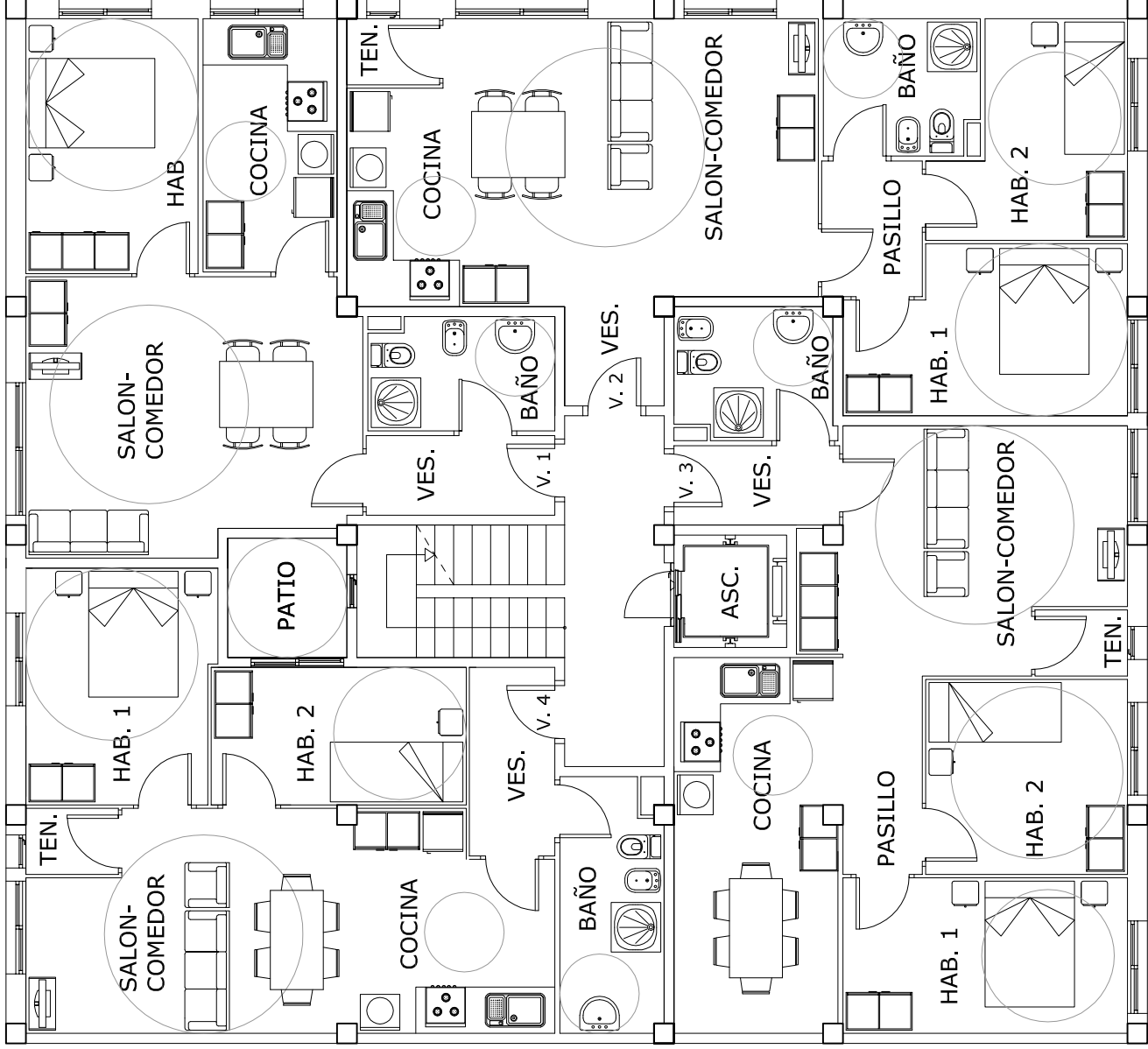
Dirección:	Contenido del plano:
C/ Aragón 614	DISTRIBUCIÓN VIVIENDAS: 1º 1ª, 2º 1ª y 3º 1ª
ESCALA: 1/50	Fecha: Junio 2010
	PLANO 08

NOTAS: Las viviendas solamente tendrán amueblados baños y cocinas.
Las rejas de la ventana del comedor únicamente están en la planta baja.



Estudio de viabilidad económica de una promoción de VPO

Dirección: C/Aragón 614	Contenido del plano: DISTRIBUCIÓN PLANTA CUBIERTA COMPROBACIÓN DECRETO 55/2009
ESCALA: 1/100	Fecha: Junio 2010
	PLANO 07

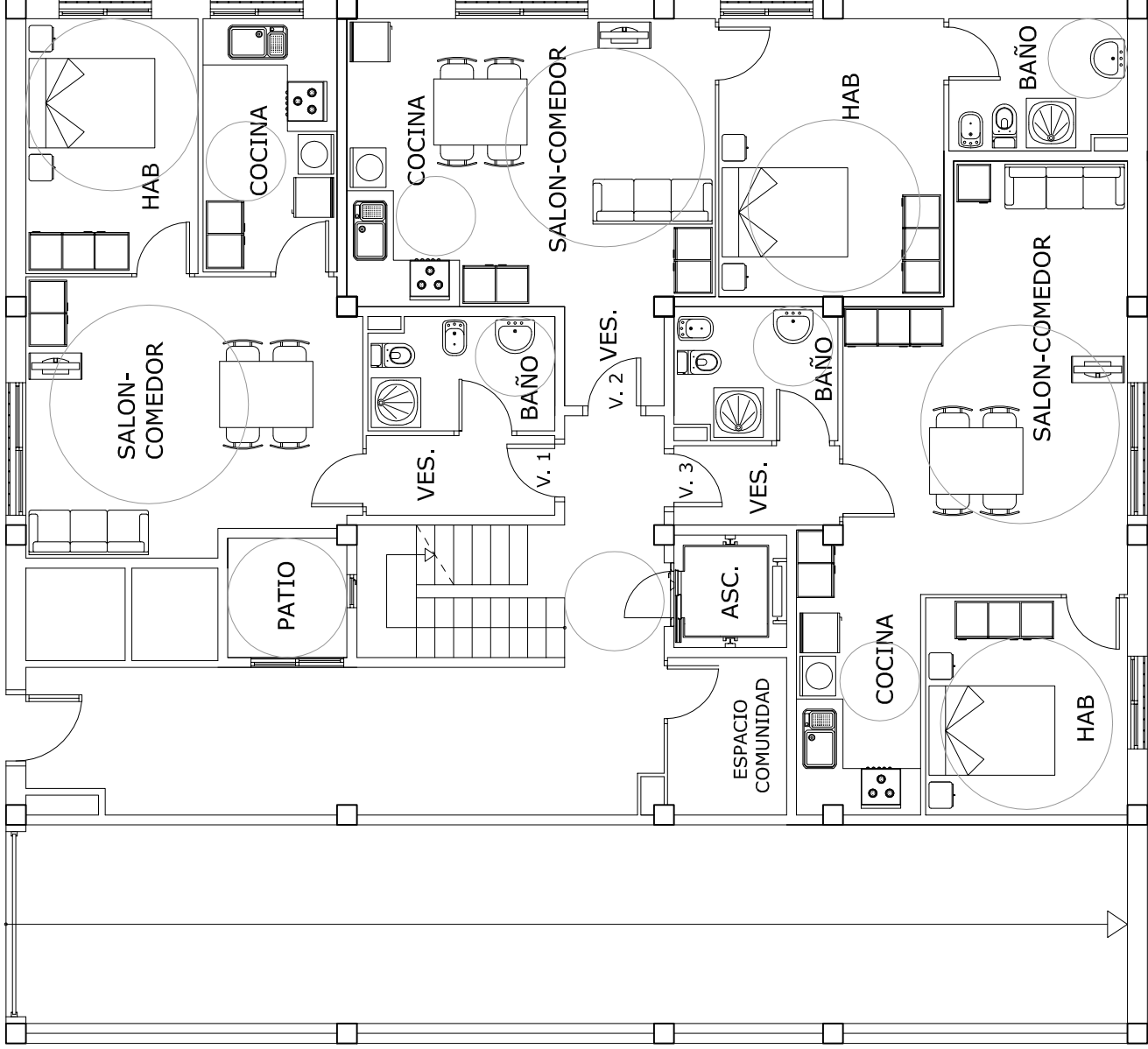


Cuadro de superficies

	<u>CONSTRUIDA</u>	<u>ÚTIL</u>
Vivienda 1:	52,85 m2	46,48 m2
Vivienda 2:	67,29 m2	59,14 m2
Vivienda 3:	68,58 m2	62,09 m2
Vivienda 4:	59,83 m2	53,71 m2
TOTAL:	248,55 m2	221,42 m2

**Estudio de viabilidad económica
de una promoción de VPO**

Dirección:	Contenido del plano:
C/ Aragón 614	DISTRIBUCIÓN PLANTAS 1ª y 2ª COMPROBACIÓN DECRETO 55/2009
ESCALA:	Fecha:
1/100	Junio 2010
	PLANO 06

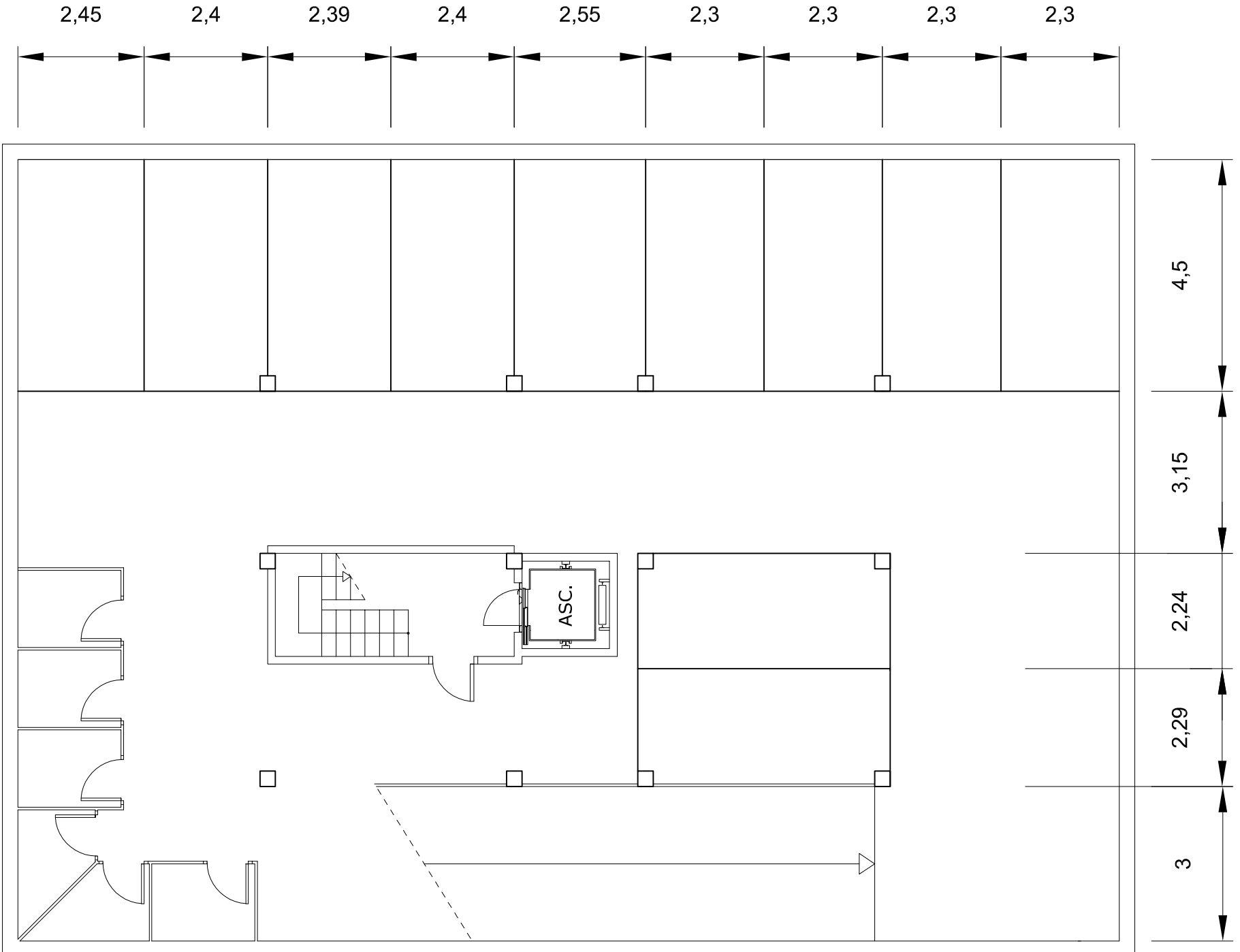


Cuadro de superficies

	<u>CONSTRUIDA</u>	<u>ÚTIL</u>
Vivienda 1:	52,85 m2	46,48 m2
Vivienda 2:	52,27 m2	45,96 m2
Vivienda 3:	55,07 m2	49,35 m2
TOTAL:	160,19 m2	141,79 m2

**Estudio de viabilidad económica
de una promoción de VPO**

Dirección:	Contenido del plano:
C/ Aragón 614	DISTRIBUCIÓN PLANTA BAJA COMPROBACIÓN DECRETO 55/2009
ESCALA:	Fecha:
1/100	Junio 2010
	PLANO 05



Cuadro de superficies

Plazas Parking: 118,21 m²
 Trasteros: 17,30 m²
TOTAL: 135,51 m²

Estudio de viabilidad económica de una promoción de VPO	
Dirección: C/Aragón 614	Contenido del plano: DISTRIBUCIÓN PLANTA SÓTANO
ESCALA: 1/100	Fecha: Junio 2010
	PLANO 04

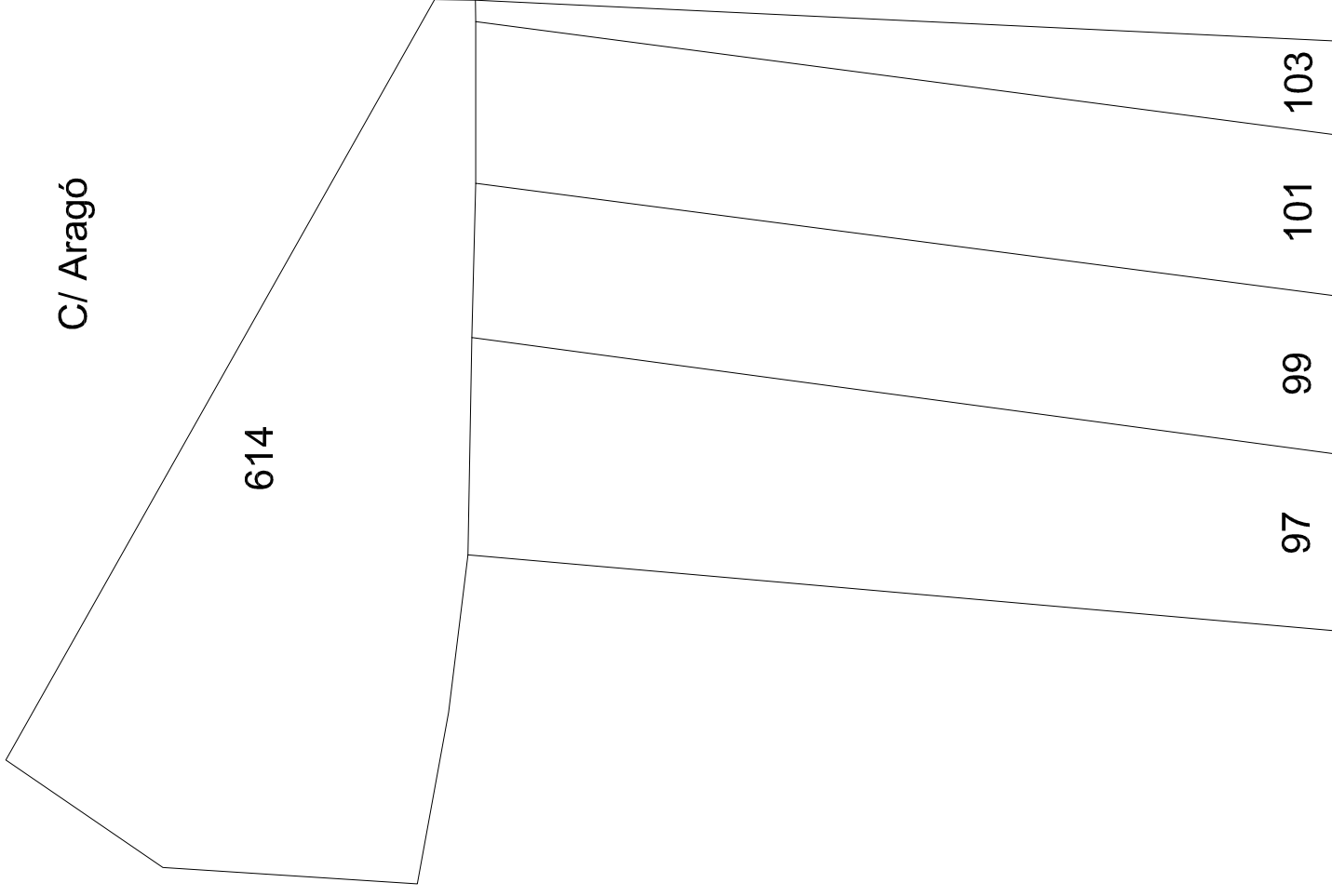


Cuadro de superficies

	<u>PROYECTO</u>	<u>NORMATIVA</u>
Sup. vial público	192,67 m2	> 137,12 m2
Sup. por planta	272,05 m2	< 272,06 m2
Zona verde	107,46 m2	> 96,08 m2

Estudio de viabilidad económica de una promoción de VPO

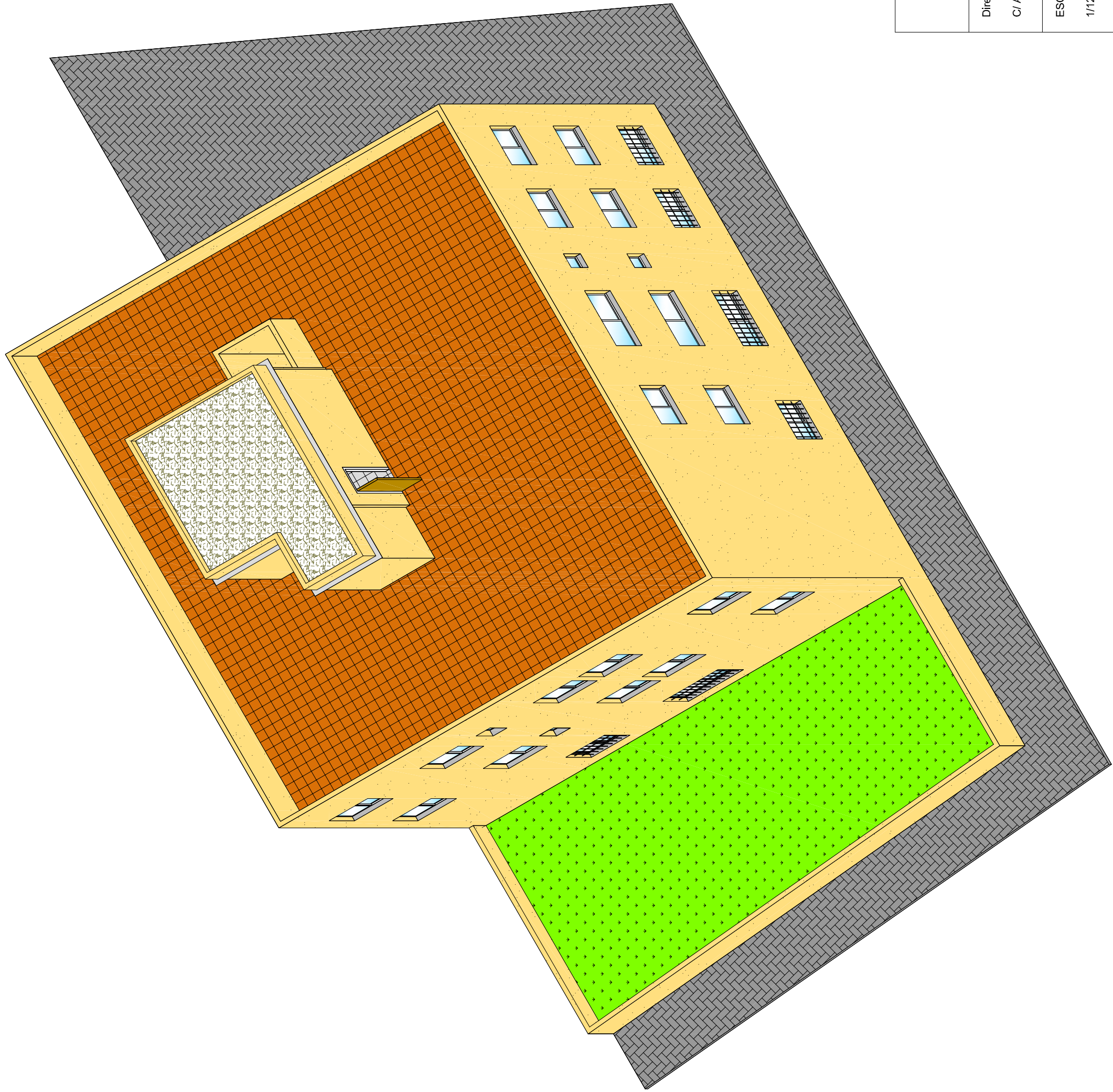
Dirección: C/ Aragón 614	Contenido del plano: ZONAS DEL SOLAR
ESCALA: 1/200	Fecha: Junio 2010
PLANO 03	



Cuadro de superficies

C/ Aragón 614:	184 m2
C/ Clot 97:	138 m2
C/ Clot 99:	109 m2
C/ Clot 101:	112 m2
C/ Clot 103:	40 m2
TOTAL:	583 m2

Estudio de viabilidad económica de una promoción de VPO	
Dirección: C/ Aragón 614	Contenido del plano: PARCELAS DEL TERRENO
ESCALA: 1/200	Fecha: Junio 2010
	PLANO 02



Estudio de viabilidad económica de una promoción de VPO

Dirección: C/ Aragón 614	Contenido del plano: PERSPECTIVA MILITAR FINAL DEL EDIFICIO
ESCALA: 1/125	Fecha: Junio 2010
PLANO 22	