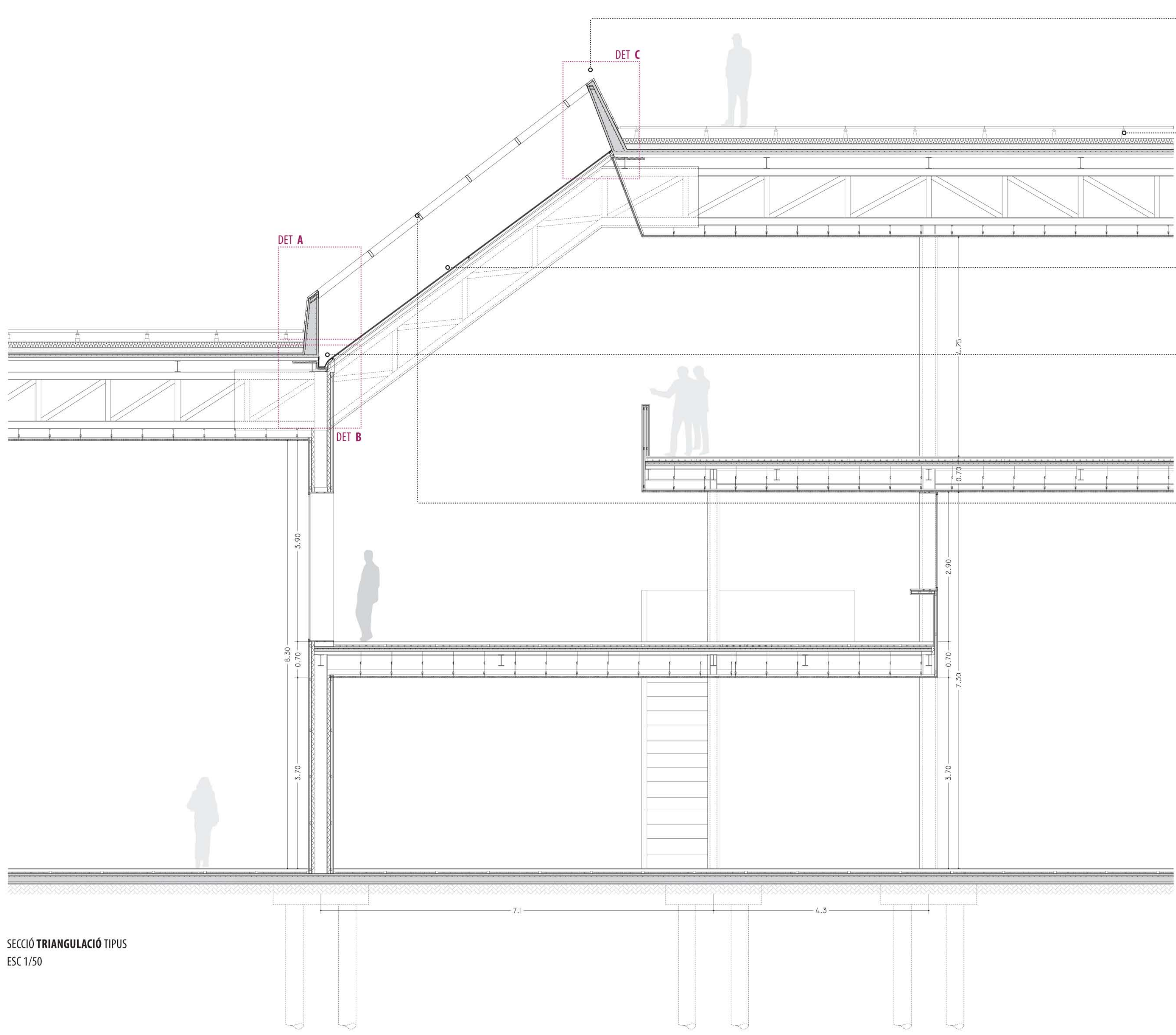
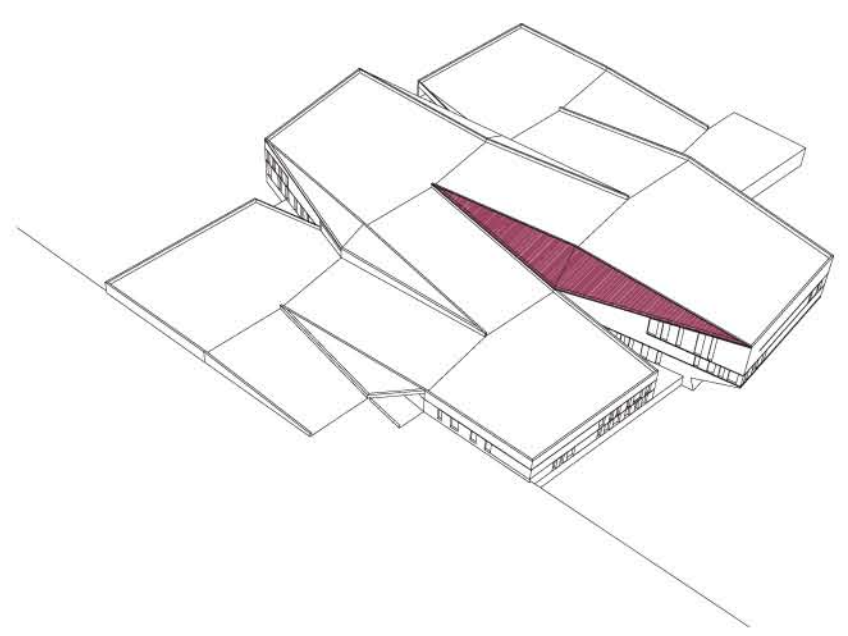
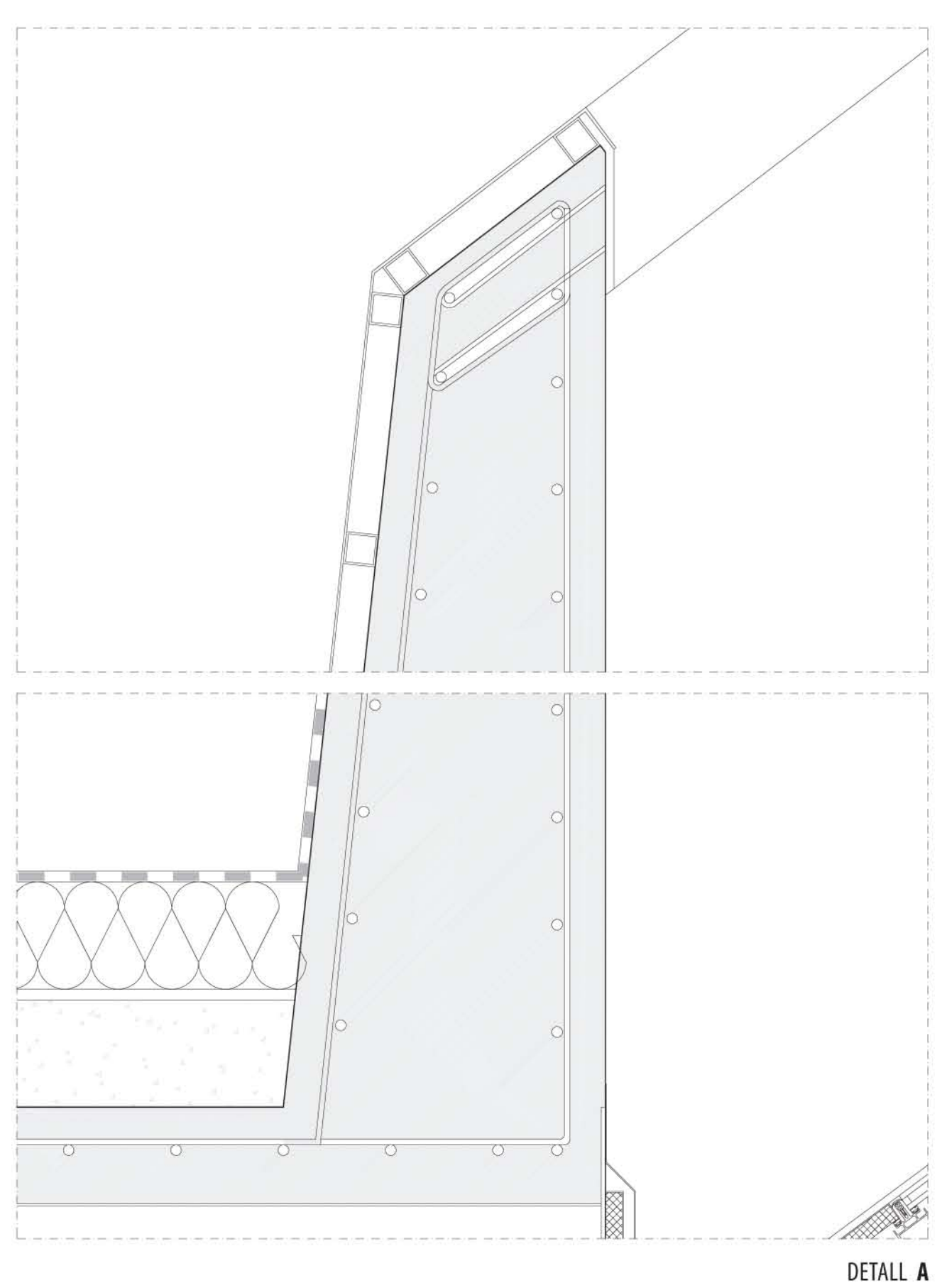


- **GELOSIA**
-Triangulació composta per estructura d'acer.
Rastrells horitzontals continus i elements verticals variables.
- **FUSTERIA**
-Fusteria d'alumini. Muntants verticals de costat a costat de la triangulació i horitzontal en el punt mig.
- **PERIMETRE + ESTRUCTURA**
-Muret de formigó 'in situ' relligat al forjat com a element de suport de la gelosia.

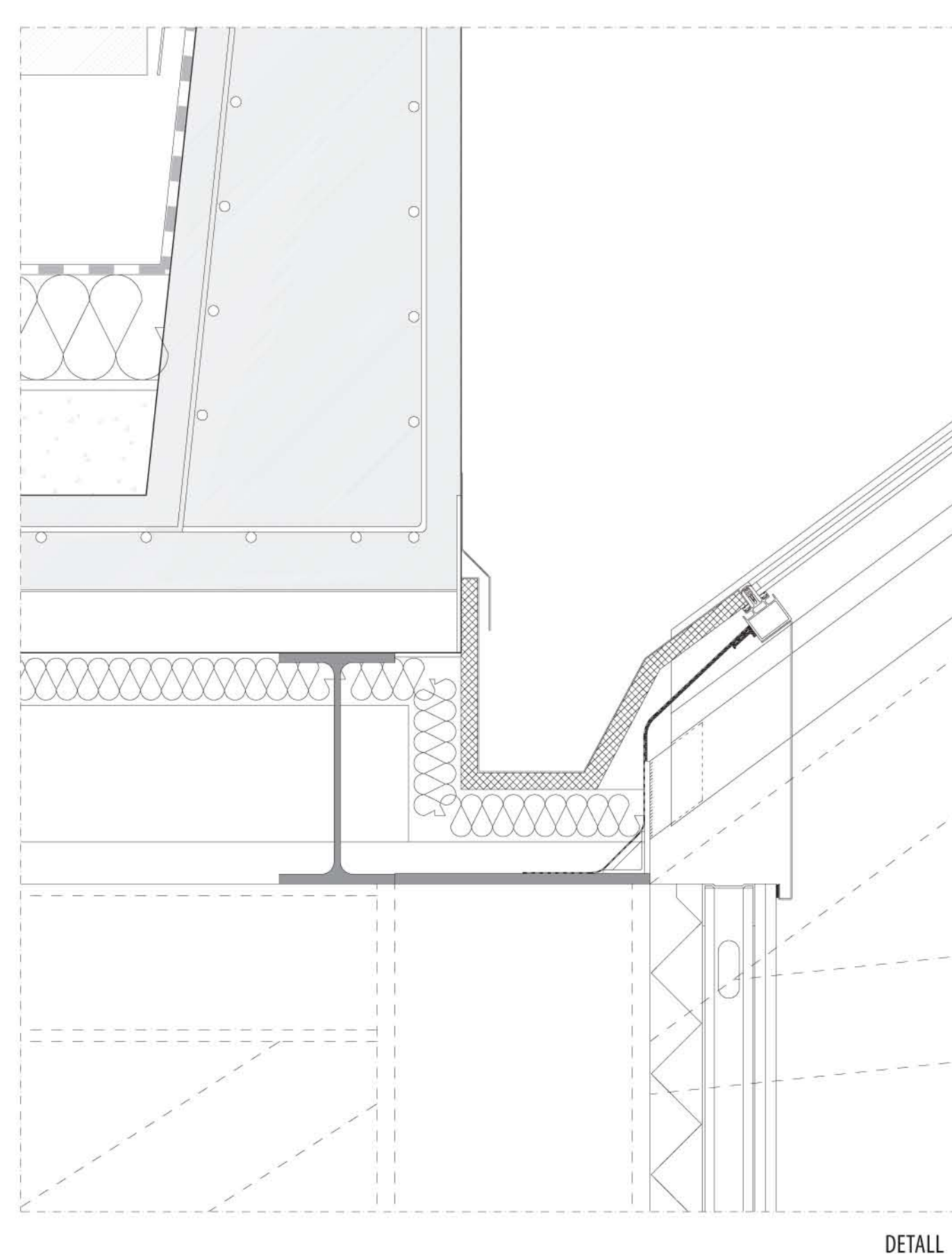


- **AMPIT SUPERIOR TRIANGULACIÓ**
-Xapa metàl·lica sobre rastrells per recubriment del mur de formigó.
-Mur de formigó de secció variable relligat al forjat col·laborant. Cercol al cap del mur per anclatge de triangulació, h = 130cm
-Pletina acer ancoratge gelosia
- **COBERTA INVERTIDA**
-Paviment format per peces prefabricades de formigó de 100x135 cm de forma trapezoidal
-Suports regulables en alçada del paviment
-Làmina impermeable de PVC, 150gr/m²
-Aïllament de plaques de poliestire extruït de 6 cm
-Geotextil, 200gr/m²
-Formigó de pendents sobre forjat col·laborant
- **FUSTERIA**
-Fusteria d'alumini composta per muntants verticals c/ 166cm i travessers en el seu punt mig.
-Tancament vidriat 4/18/6.
- **EVACUACIÓ AIGUA**
-Xapa tipus 'Alucobond' per formació de canaló de recollida d'aigües de la triangulació + element rigiditzador 1.5cm. Canaló en pendent i baixants puntuals cada 19.5m
-Aïllament de poliestirè de 5cm
-Làmina de barrera de vapor relligada a la fusteria.
-Perfil de 20x1cm, suport muntants fusteria + elements intermitjos canaló.
- **GELOSIA**
-Entremat a base de tubs d'acer de 15x5 cm de 5 mm de gruix i longitud variable anclat a la pletina extrema i electrosoldats entre ells. Separació horitzontal entre muntants 1.20 i variable en horitzontal 1.4 <d>4.2.

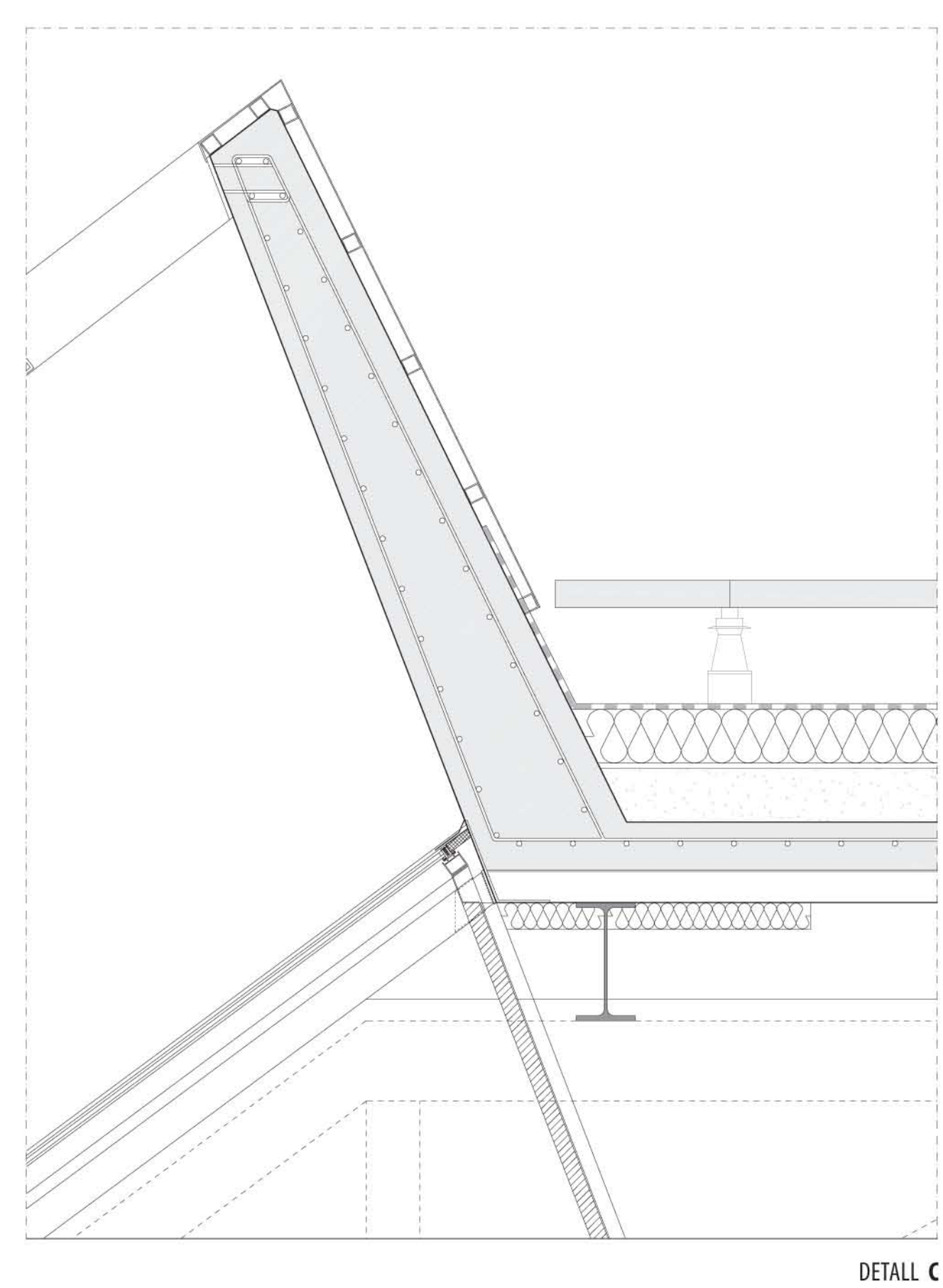
SECCIÓ TRIANGULACIÓ TIPUS
ESC 1/50



DETALL A
ESC 1/5



DETALL B
ESC 1/5



DETALL C
ESC 1/10