

PREDIMENSIONAMENT DE CABALL I TUBERIES

Edifici A (Centre cultural)

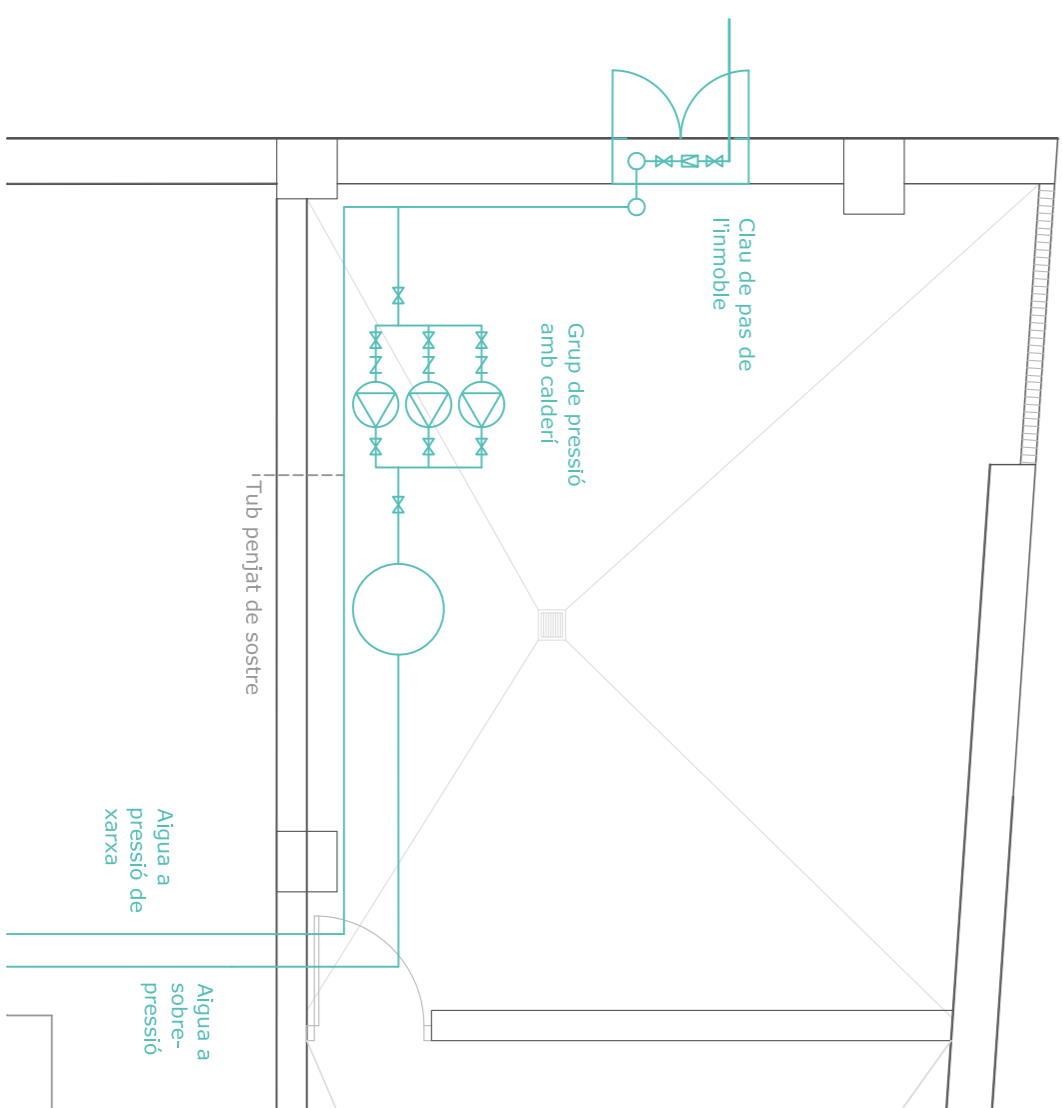
Caball i fluxos amb fluxor  
1,0 i/s  
Caball i fluxor  
0,10 i/s

Caball i fluxos (l/s)		Ø RED NOMINAL - Ø FLUJORS	
Planta baixa	1	2	2,80
Planta primera	2	2	2,80
Planta segona	2	2	2,80
Planta tercera	2	2	2,80
<b>Caball total (l/s)</b>	<b>20,50</b>		

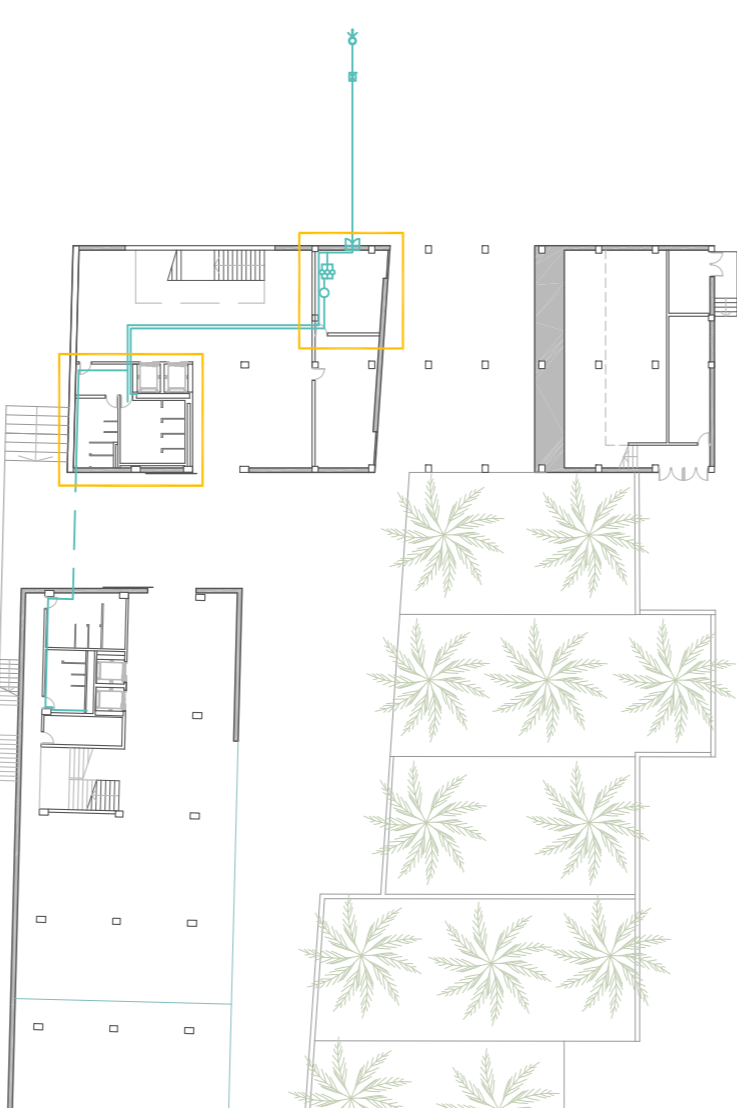
Edifici B (biblioteca)

Caball i fluxos (l/s)		Ø RED NOMINAL - Ø FLUJORS	
Planta baixa	1	2	2,80
Planta primera	2	2	2,80
Planta segona	2	2	2,80
Planta tercera	2	2	2,80
<b>Caball total (l/s)</b>	<b>20,50</b>		

Zoom del recinte per l'aigua i detall d'un bany tipus



Subministrament d'aigua  
Ubicació en planta baixa de zones humides



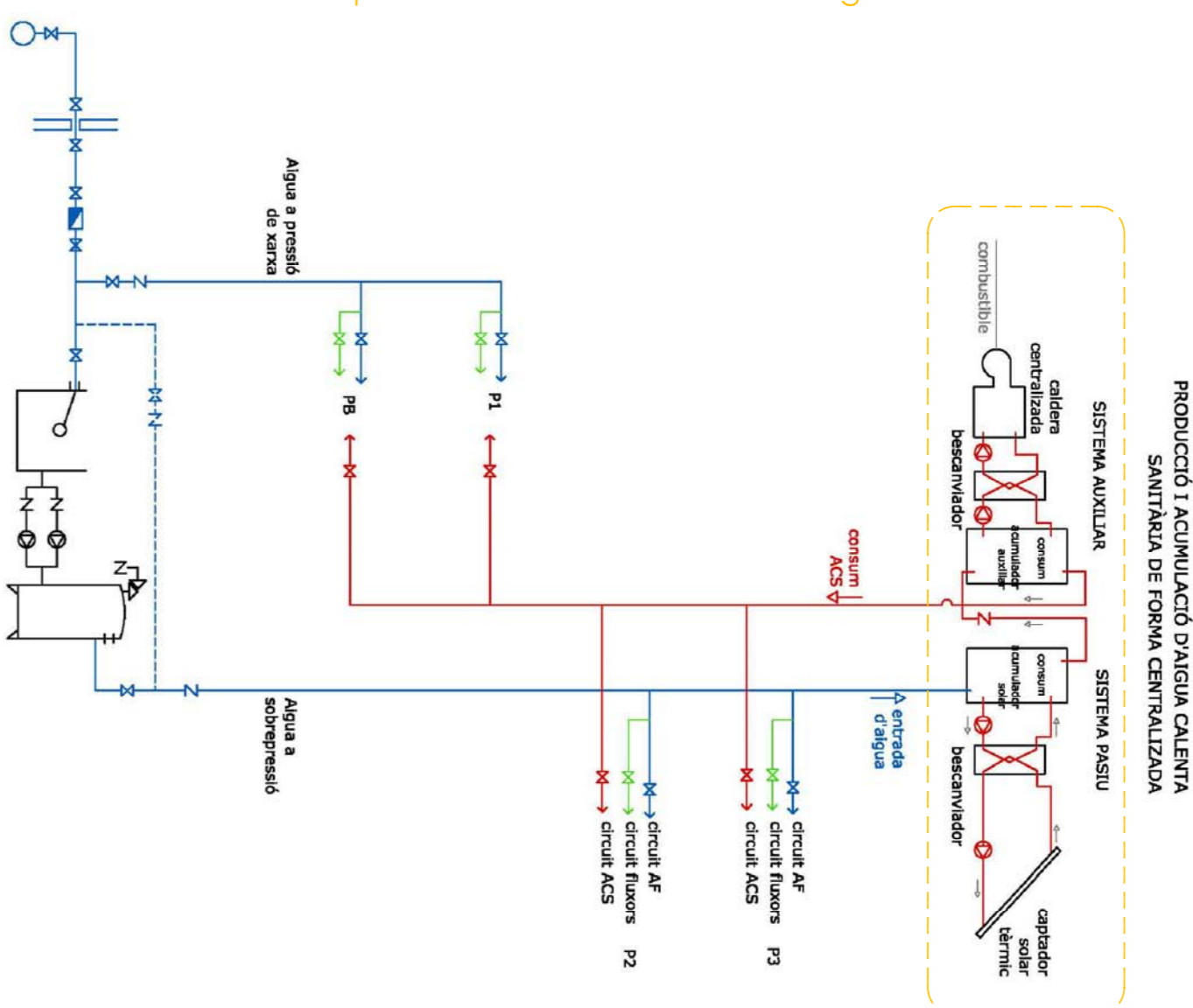
APARELLS DE LES ZONES HUMIDES

Aparell	Caball i fluxor	Diàmetre (mm)
Urinari amb fluxor	1,00 l/s	Ø 35
Vàter amb fluxor	1,50 l/s	Ø 40
Retenans	0,10 l/s	Ø 16

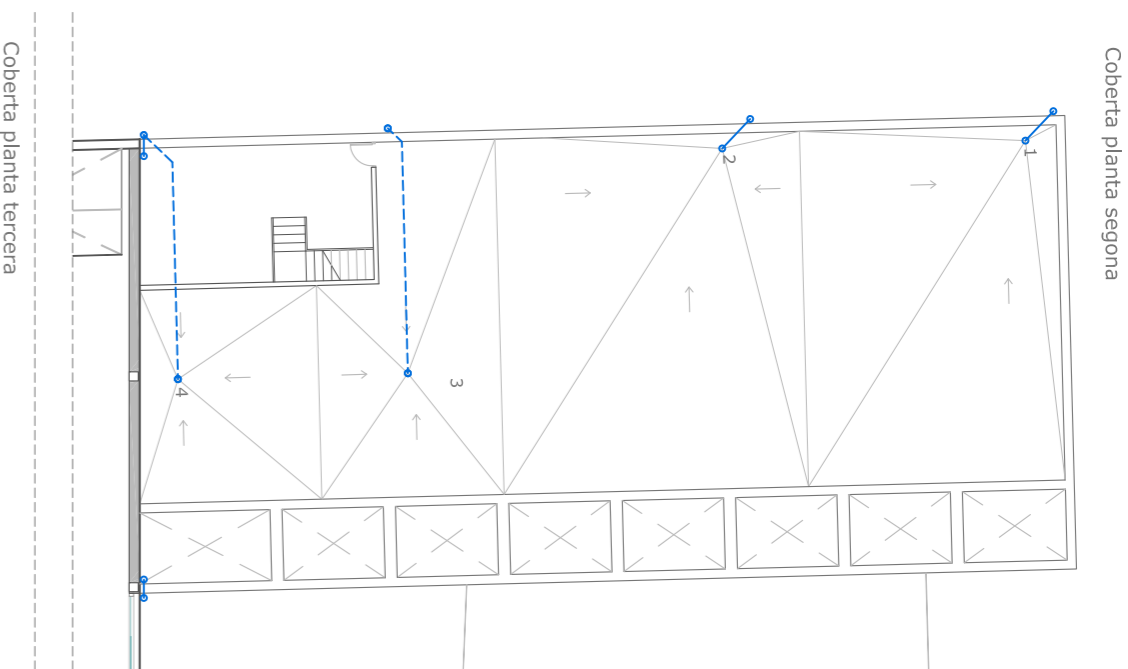
El retenció són els únics aparells amb subministrament d'aigua calenta, als altres no és cal. A cada estança humida hi ha una clau de pas d'AFI 1 una d'AC.



Esquema del subministrament d'aigua i ACS

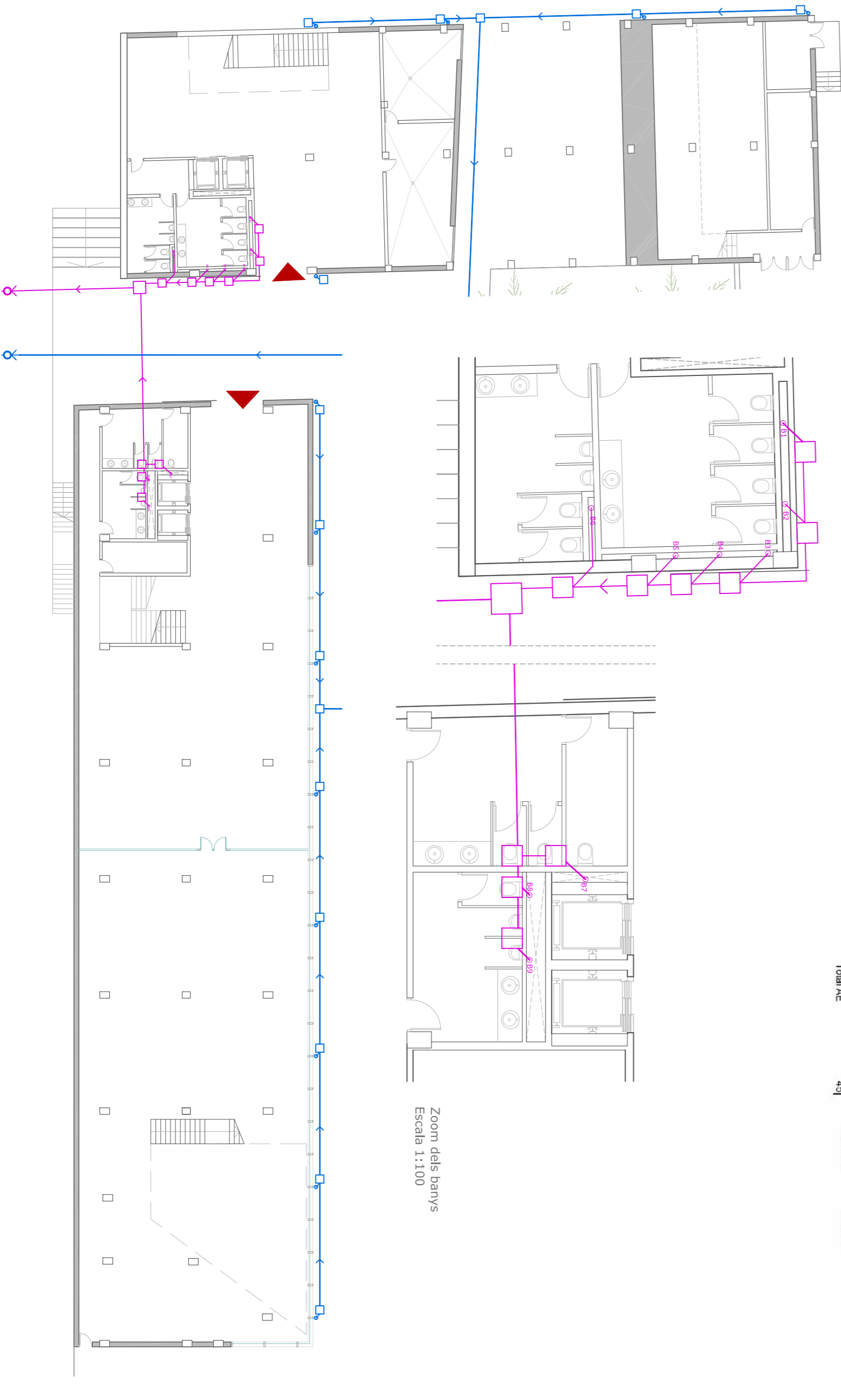


Evacuació d'aigua pluvial i residual  
Predimensionament de les baixants



Coberta		Superfície coberta		Superfície efectiva	
Planta	125 m <sup>2</sup>	428 m <sup>2</sup>	428 m <sup>2</sup>	428 m <sup>2</sup>	428 m <sup>2</sup>
Planta baixa	125 m <sup>2</sup>	428 m <sup>2</sup>	428 m <sup>2</sup>	428 m <sup>2</sup>	428 m <sup>2</sup>
<b>Total</b>	<b>250 m<sup>2</sup></b>	<b>856 m<sup>2</sup></b>	<b>856 m<sup>2</sup></b>	<b>856 m<sup>2</sup></b>	<b>856 m<sup>2</sup></b>

Evacuació d'aigua pluvial i residual  
Esquema en planta baixa



Edifici B (biblioteca)		TOTAL		Edifici A (edifici)	
Baixant 7	125	125	Baixant 1	125	125
Baixant 8	125	125	Baixant 2	125	125
Baixant 9	125	125	Baixant 3	125	125
Baixant 10	125	125	Baixant 4	125	125
Baixant 11	125	125	Baixant 5	125	125
Baixant 12	125	125	Baixant 6	125	125
<b>Total</b>	<b>125</b>	<b>125</b>	<b>Total</b>	<b>125</b>	<b>125</b>