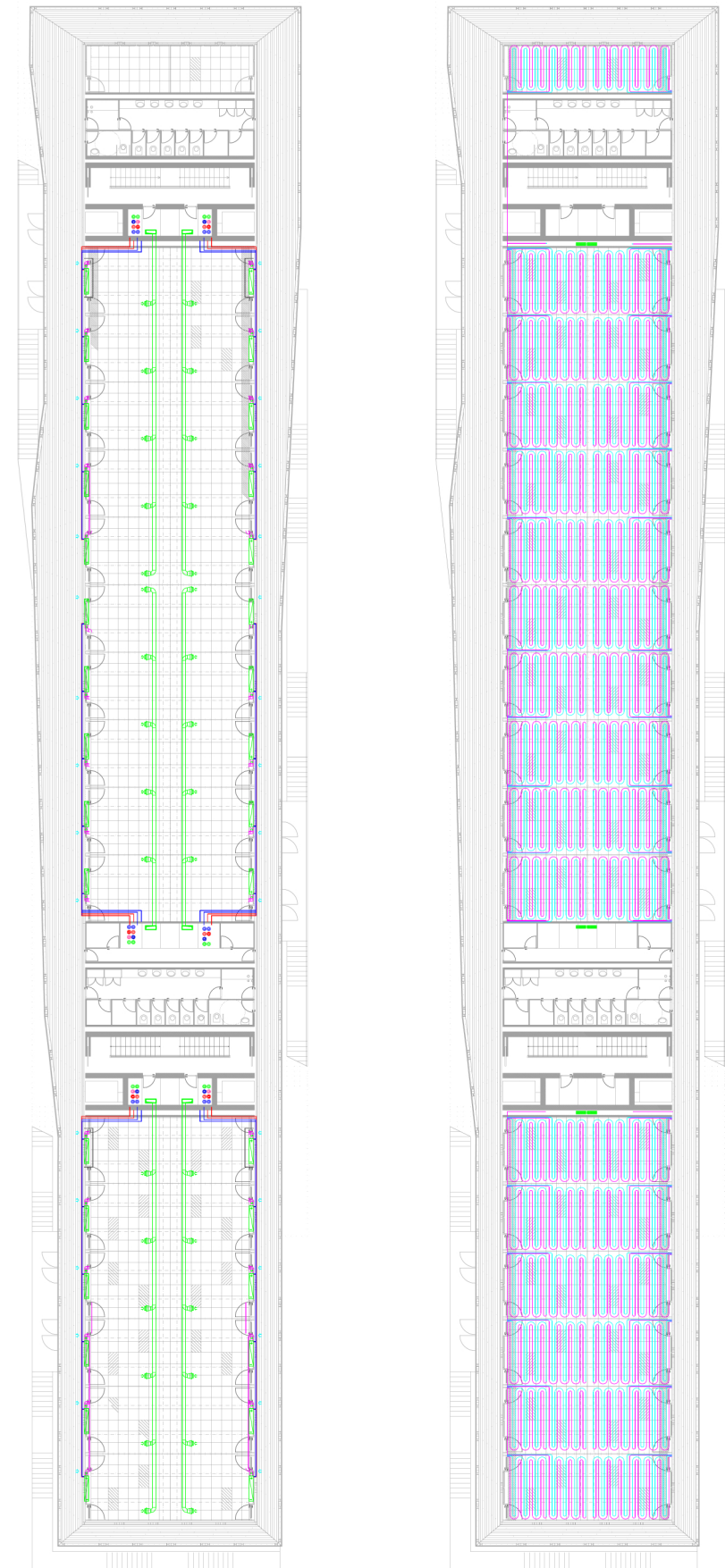


- SIMBOLOGIA
- Col·lector fan-coil
  - Tuberia IMP/RET sostre refrescant
  - Muntant impulsió sostre refrescant
  - Muntant retorn sostre refrescant
  - Muntant IMP/RET Geotermia
  - Muntant impulsió aigua freda
  - Muntant retorn aigua freda
  - Muntant impulsió aigua calenta
  - Muntant retorn aigua calenta
  - Muntant IMP/RET split

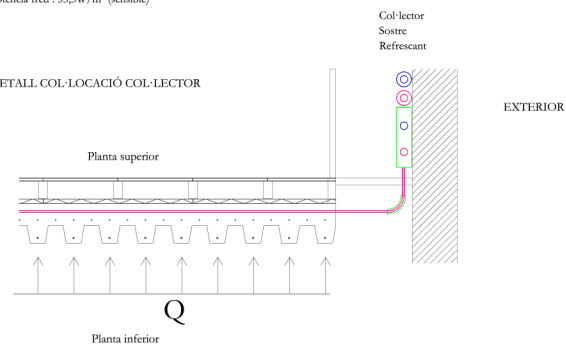
20%  
**Climatització Passiva**  
 Sostre Refrescant  
 Forjat Activat geotermia profunda



**Circuits sostre refrescant**

Sistema BCT de REHAU  
 Tubs PE reticulat e/barrera anti-difusió Ø20x2mm (16/20 mm)  
 Temperatura impulsió: 18°C  
 Potència fred: 33,5W/m² (sensíble)

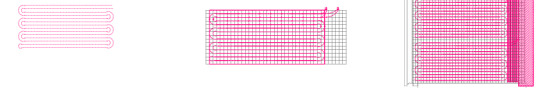
**DETALL COL·LOCACIÓ COL·LECTOR**



**MODUL BCT**

Longitud del circuit dins el mòdul = 36m

Àrea del mòdul = 10,1m²

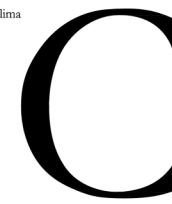


Índex subjecció reb/malla aprox. 170/mòdul



**ESTRATÈGIES CONFORT**

Axonometria clima  
 Plantes tipus  
 E.1/200



30%  
**Climatització Activa**  
 Fan-coils i climatitzadors