

INSTAL·LACIÓ ELÈCTRICA

Estació transformadora. Donades les dimensions del projecte es fa necessària una estació transformadora amb un transformador de potència de 1000 kVA i un local de protecció. Es necessita un agent espacial lligat a cada independent per a la companyia.

Quadre generals de protecció. A partir de l'ETI s'inicia la distribució en 8 quadres generals de protecció segons els diferents usuaris:
Biblioteca (del Interior de treball i l'heu)
3 peïls habitatges (un per cada d'escala)
3 peïls comerços (un per local)

Computador. Cada usuari té el seu propi computador. A les caixes d'escala hi ha un 12 computadores (1.5m), un per cada habitatge i un altre per la comunitat.

Quadre de comandament i protecció: amb els (CP, IGA, ID) PIA, pentines per local, Localitzador.

A l'escala pressat, a l'interior de l'escala de servei, a més a més, un a cada sala.

A la biblioteca, a l'heu de treball i l'heu que serà des d'on s'oïran i es llencen els llums.

Cada habitatge i comerç té el seu propi quadre.

CRITERIS D'IL·LUMINACIÓ

En aquest punt del projecte es donen algunes referències del tipus d'il·luminació que es vol donar a cada espai i les necessitats bàsiques que són necessàries per acabar de definir l'il·luminació i la seva col·locació exacte.

Definició dels espais:

Biblioteca: Per distribuir l'il·luminació es dona preferència a l'espai per sobre del mobiliari ja que es tracta d'un equipament on hi ha molta més llum que a casa de les persones que utilitzen aquest espai.

Es remarca amb la il·luminació de davant i puntuals a les zones d'accessos.

A les zones de treball i dispositius documentals s'utilitzen lluminàries lineals col·locades equidistantment.

Les zones menys llum com la zona d'exposició s'utilitzen lluminàries puntuals amb un punt de llum més baix que permeti més flexibilitat.

Per tal d'adequar la il·luminació al mobiliari s'utilitzen lluminàries mòbils, de sobre taula o de peu, que complementen l'il·luminació i donen a l'espai un caràcter més càlid i acollidor.

Es marquen també els taulers amb lluminàries suspeses

LEGENDA POSSIBLES LLUMINÀRIES PELS ESPAIS

Es proposa un exemple de lluminària de cada tipus. Aquest exemple és una proposta i no garanteix que pugui ser adequada en la majoria dels casos, no per tots.

Habitatge: Donat que a la major part de habitatge no hi ha cel·la, s'utilitzen bàsicament aplics de panell i lluminàries suspeses. Es col·loca l'il·luminació emportada al cel·la, al lavabo.

Aparcament: S'escoll una il·luminació per fluorescència a l'aparcament.

Local comercial: No es projecta la il·luminació d'aquest espai donat que depen del disseny d'interiors específic de cada local i del seu futur que pugui tenir.

Escalator: Tant a l'interior d'illa com al passatge es col·loquen lluminàries de sobre taula amb vegetació sota per l'ús de llum natural.

A la zona de l'interior d'illa amb vegetació sota per l'ús de llum natural, per tal de diferenciar l'espai i evitar que la vegetació sigui més calida i acollidora.

El pais dels locals comercials, de la biblioteca i de la guarderia s'il·luminen amb lluminàries emportades de panell per exteriors.



○ LLUMINÀRIA EMPOTRABLE A SOSTRE PER EXTERIOR
Model Sòlido de Cristler o equivalent
Preparat per lampadetes halògenes.
S'utilitza en els dobles espais al l'exterior.



○ LLUMINÀRIA EMPOTRABLE A SOSTRE PER EXTERIOR
Model Teas de Cristler o equivalent
Preparat per lampadetes halògenes.
S'utilitza a l'exterior amb porces dura a cada d'escala.



□ BALISA PER EXTERIOR
Model Atlas de Cristler o equivalent
Llum inclinada 120°. Preparat per lampadetes halògenes metalls.
S'utilitza a l'interior d'illa, zona amb vegetació.



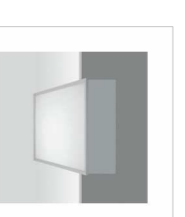
□ LLUMINÀRIA EMPOTRABLE A SOSTRE PER EXTERIOR
Model Cric de Cristler o equivalent
Preparat per lampadetes halògenes.
S'utilitza a l'interior d'illa i al passatge.



○ LLUMINÀRIA EMPOTRABLE A MUROS PER EXTERIOR
Model Cric de Cristler o equivalent
Preparat per lampadetes halògenes.
S'utilitza al patis dels equipaments.



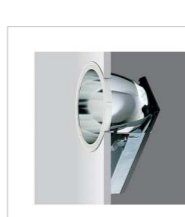
○ LLUMINÀRIA LINEAL FLUORESCENT
Luminària fluorescent estanca doble de polsster amb tira de vidre.
S'utilitza a l'aparcament.



□ LLUMINÀRIA EMPOTRABLE FLUORESCENT
Model Lineup de Iuzzini o equivalent
Preparat per lampadetes fluorescentes i panella difusora de policarbonat.
S'utilitza a espais petits amb enceses de llarga durada.



○ LLUMINÀRIA EMPOTRABLE LINEAL FLUORESCENT
Model Lineup de Iuzzini o equivalent
Preparat per lampadetes fluorescentes i panella difusora de policarbonat.
S'utilitza per a l'interior d'illa, sobre tot a la biblioteca.



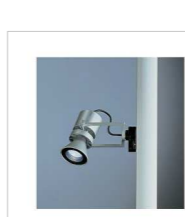
○ LLUMINÀRIA EMPOTRABLE PUNTUAL
Model Cric de Iuzzini o equivalent
Preparat per lampadetes fluorescentes compactes.
S'utilitza per a l'interior puntual, sobre tot a la franja central de la biblioteca.
A la guarderia es pot utilitzar però amb llum transició.



○ LLUMINÀRIA EN SUSPENSIO
Model Radial de Iuzzini o equivalent
Preparat per lampadetes halògenes.
S'utilitza als espais comuns del habitatges, com l'escala.

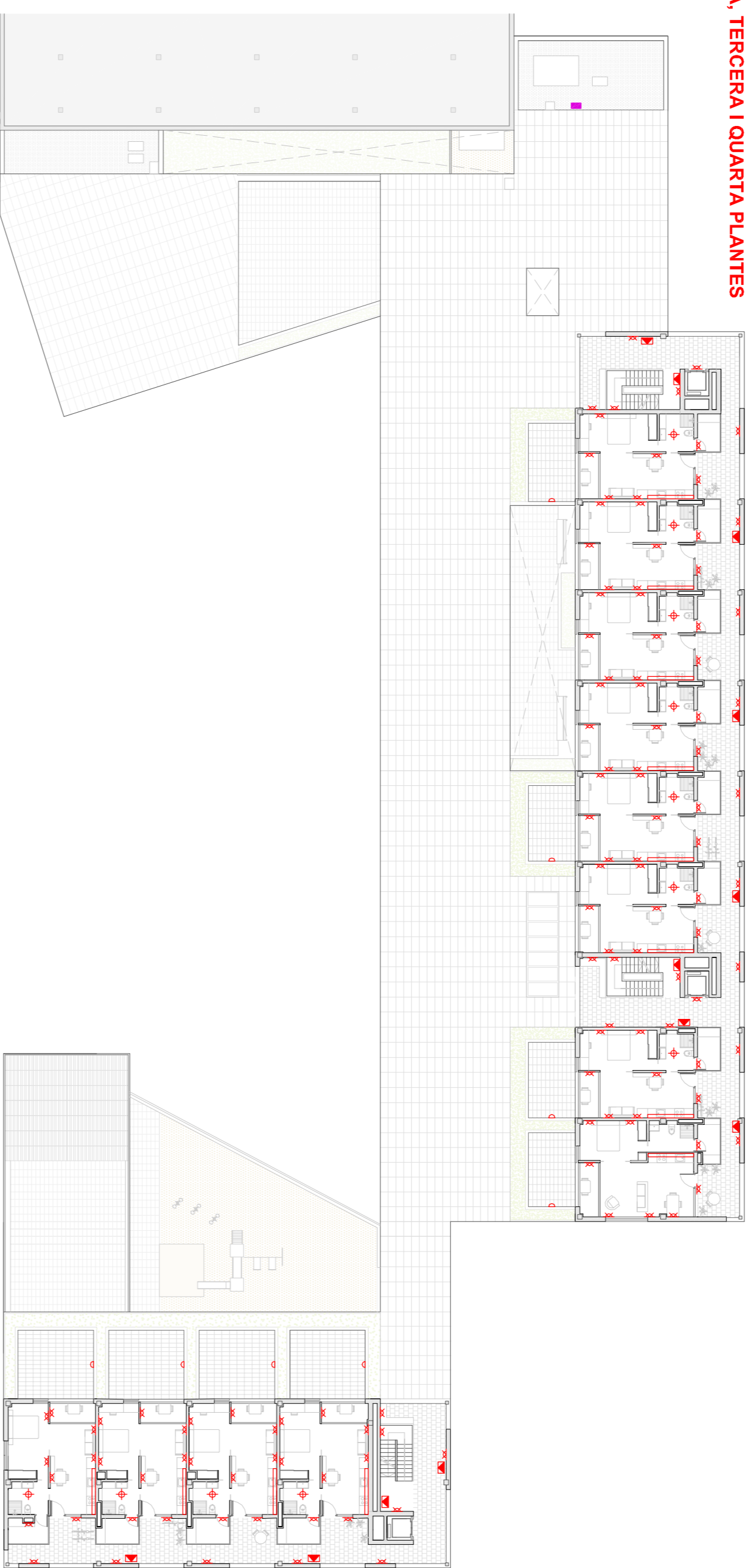


○ LLUMINÀRIA MODULAR EN SUSPENSIO
Model Radial de Iuzzini o equivalent
Preparat per fluorescents compactes.
S'utilitza per marcar punts a la biblioteca com els taulers.



○ LLUMINÀRIA MÒBIL
Model Radial de Iuzzini o equivalent
Preparat per fluorescents compactes.
S'utilitza per donar la màxima flexibilitat al punt de la biblioteca com la zona d'exposició.

SEGONA, TERCERA I QUARTA PLANIES



Vestíbul i recepció
Mòdul de recepció
de la planta 26

PLANTA BAIXA



PRIMERA PLANTA



PLANTA APARCAMENT

