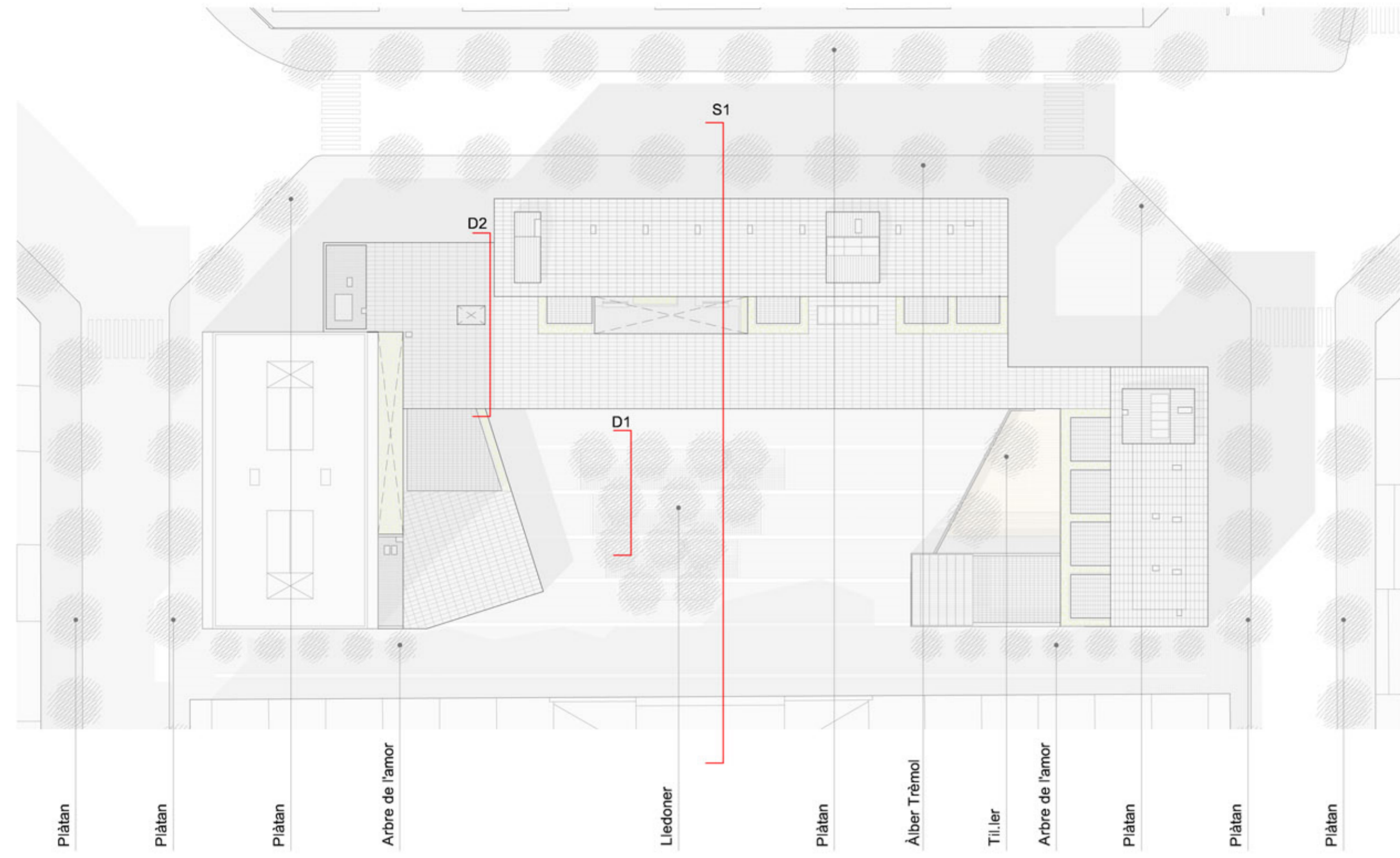


VEGETACIÓ



Es tria vegetació que pugui viure sense grans exigències, a poder ser autòctons. No s'escullen els plàtans donat que és l'espècie majoritària de l'exemple i qualsevol malaltia provocaria l'eliminació de gran part de la vegetació.

PLÀTAN

Nom botànic: Eràble plane
 Diametre copa: 6-8 m
 Alçada: 20-25 m
 Creixement: ràpid. (Viu 100 anys)
 Origen: Europa
 Exigències: S'adapta a qualsevol sòl. Resistent a gelades, fum i pols.
 Ombratge: densa
 Característiques: Forma esfèrica regular, tronc recte i molt ramificat
 Fulla caduca
 Flor: de color verd grogós
 Fruit: Samara en grups de dos
 Criteri: Es tracta dels arbres de l'entorn directe del projecte.

LLEDONER

Nom botànic: Celtis Australis
 Diametre copa: 10-12 m
 Alçada: 10-12 m
 Creixement: mig
 Origen: Mediterrani
 Exigències: Suporta el fred intens i la sequera
 Ombratge: densa
 Característiques: Forma esfèrica irregular, tronc recte i curt
 Fulla caduca
 Flor: groga
 Fructificació: finals d'estiu principi de tardor
 Fruit: Rodó verd de 0.5cm. Es torna negre al madurar
 Criteri: S'escull per a l'interior d'illa. Espècie autòctona. Adequat per a donar ombra a la zona de bancs a l'estiu. Té la copa densa i baixa però suficientment alta per permetre un espai diàfan.

ARBRE DE L'AMOR

Nom botànic: Cercis siliquastrum
 Diametre copa: 5-6 m
 Alçada: 5-8 m
 Creixement: mig
 Origen: Mediterrani
 Exigències: Suporta el calor, el fred i la sequera. S'adapta a qualsevol sòl
 Ombratge: mitja
 Característiques: Forma irregular i copa transparent. Tronc una mica inclinat.
 Fulla caduca
 Floració: Primavera
 Flor: petita i rosa. Apareixen abans que la fulla i cobreixen totes les branques. Es conserven seques a l'arbre 3 o 4 mesos.
 Fructificació: tardor
 Fruit: Llegum marró de 7 a 10 cm
 Criteri: S'escull pel passatge. Arbre petit que gràcies a la seva flor dona un toc de color.

ÀLBER TRÉMOL

Nom botànic: Populus Tremula
 Diametre copa: 6-8 m
 Alçada: 20-25 m
 Creixement: ràpid.
 Origen: Europa, Àsia i nord America
 Exigències: Resisteix molt bé la sequera i terrenys pobres
 Ombratge: mitja
 Característiques: Forma ovulada-esfèrica irregular i tronc recte.
 Fulla caduca
 Flor: Agrupades de 8-10.
 Fruit: Raïms de 12 cm
 Criteri: Es col·loca al c/Provença on actualment no hi ha arbres. Té una dimensions semblants al plàtan. Apreciat el continu moviment de les fulles

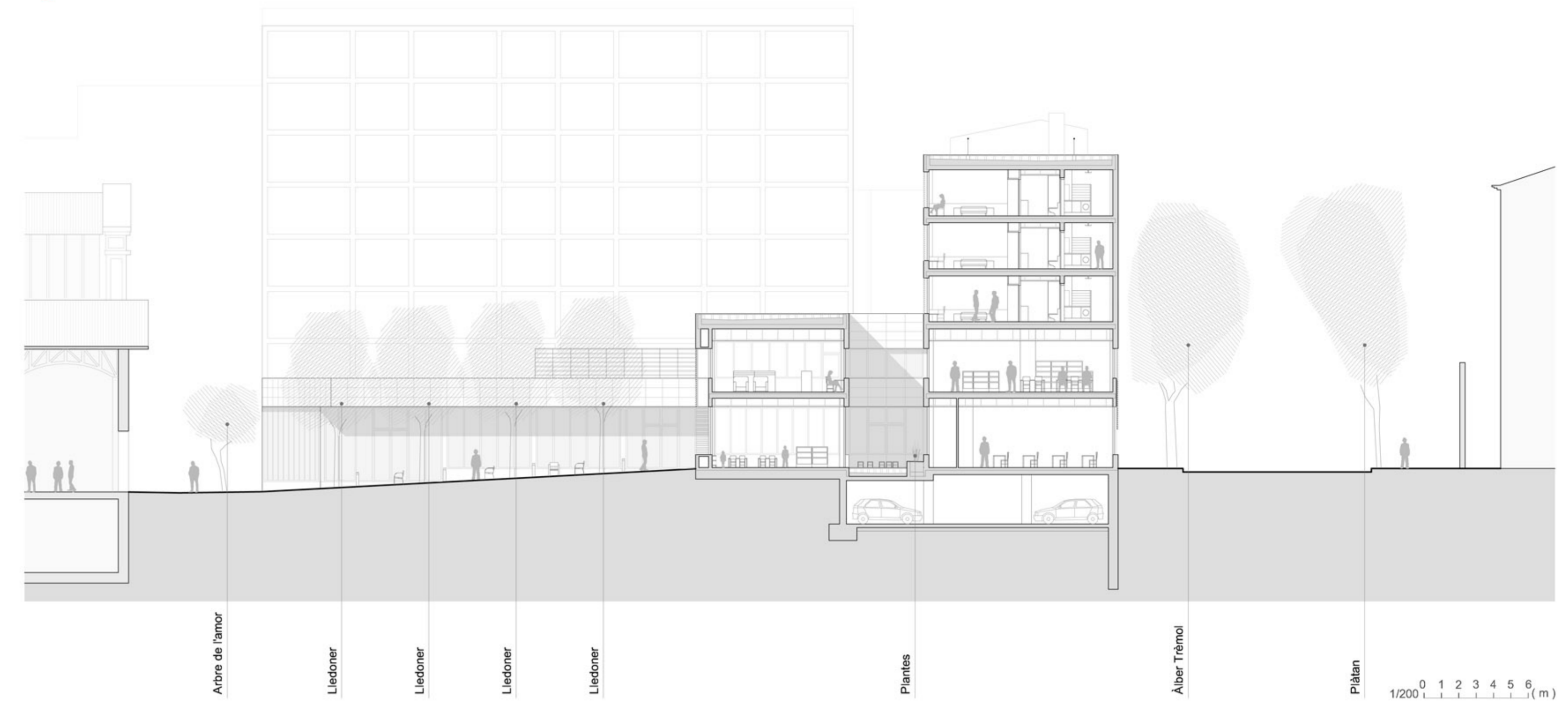
TILLER

Nom botànic: Tilia Platyphyllos
 Diametre copa: 20-30 m
 Alçada: 15-20 m Però suporta bé la poda
 Creixement: ràpid
 Origen: Europa
 Exigències: Suporta el fred intens i la calor. Requereix certa humitat
 Ombratge: densa
 Característiques: Forma ovoïdal regular. Fulla caduca
 Floració: Finals de primavera.
 Flor: Grogas, suspesa en grups.
 Fruit: Piriforme de 8 a 10 mm amb closca dura
 Criteri: S'ubica al pati de l'escola bressol. Després una olor agradable i la seva ingesta no és tòxica. Arbre de floració primerenca.

PLANTES PER PATIS I JARDINERES

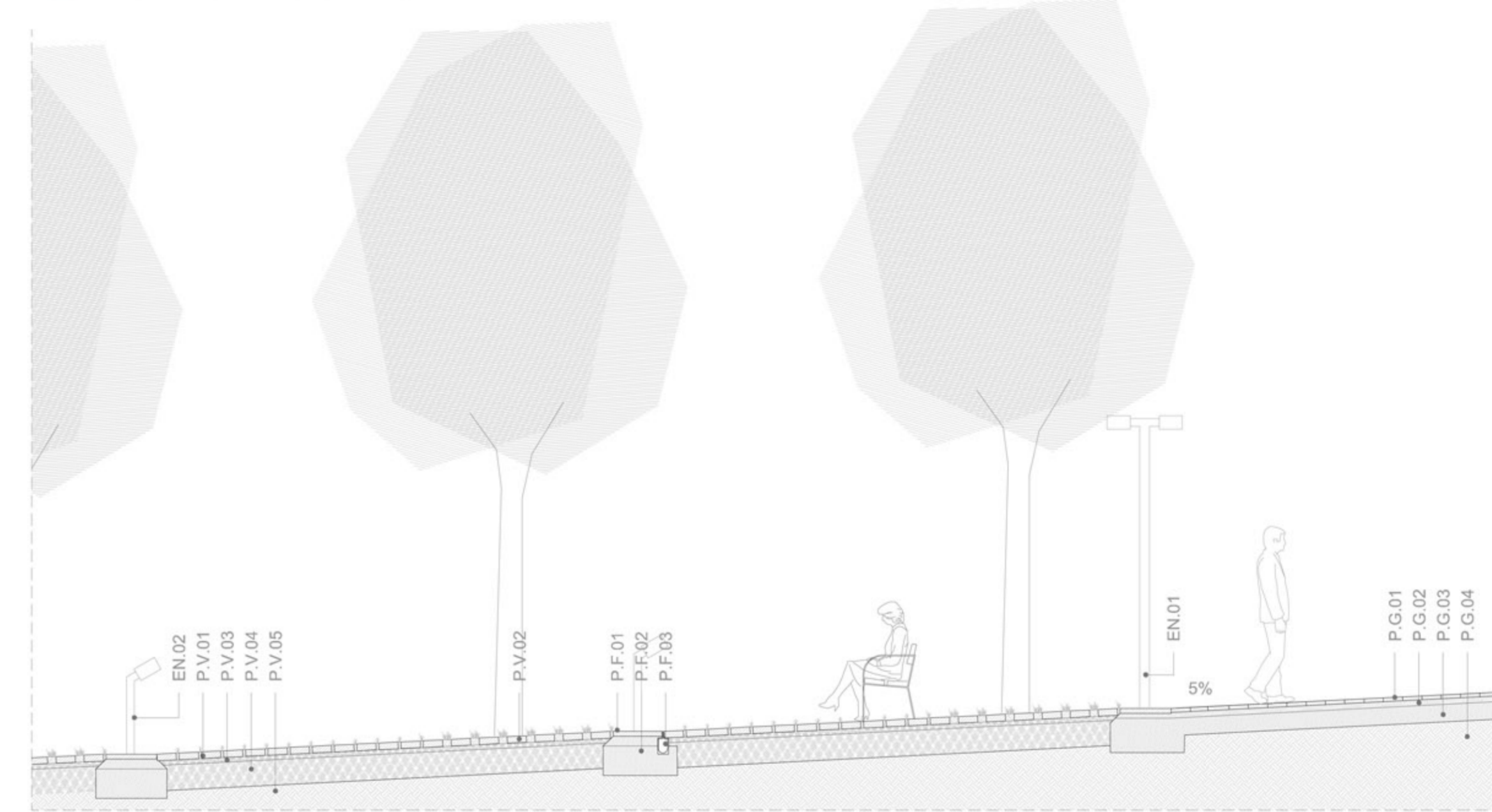
S'escullen plantes autòctones de baix consum, de manera que portin un manteniment mínim. Són plantes de dimensió petita (menors de 1m). Algunes desprèn olor agradable.
 Plantes: Ginesta, Lliri blau, Sempreviva i Espigol

S1_VEGETACIÓ EN SECCIÓ



DETALLS CONSTRUCTIUS DE L'ESPAI EXTERIOR

D1_SECCIÓ TRANSVERALS ESPAI LLIURE



PAVIMENTS:

- PAVIMENT GENERAL INTERIOR D'ILLA**
 P.G.01- Acabat de panot boixerdat de 20x20x4 cm
 P.G.02- Morter de regulació, 5cm
 P.G.03- Solera de formigó, 20cm
 P.G.04- Terra compactada

PAVIMENT VERD

- P.V.01- Llamborda per exteriors amb junta verda de 3,5cm tipus Terana Green de Breinco de color gris.
 P.V.02- Llamborda per exteriors amb junta verda de 9cm tipus Terana Green de Breinco de color gris, cal una peça separadora de fusta biodegradable per tal d'aconseguir una junta major.
 P.V.03- Base de sorra, 5cm
 P.V.04- Subbase de grava, 25cm
 P.V.05- Terreny compactat

FRANGES LONGITUDINALS

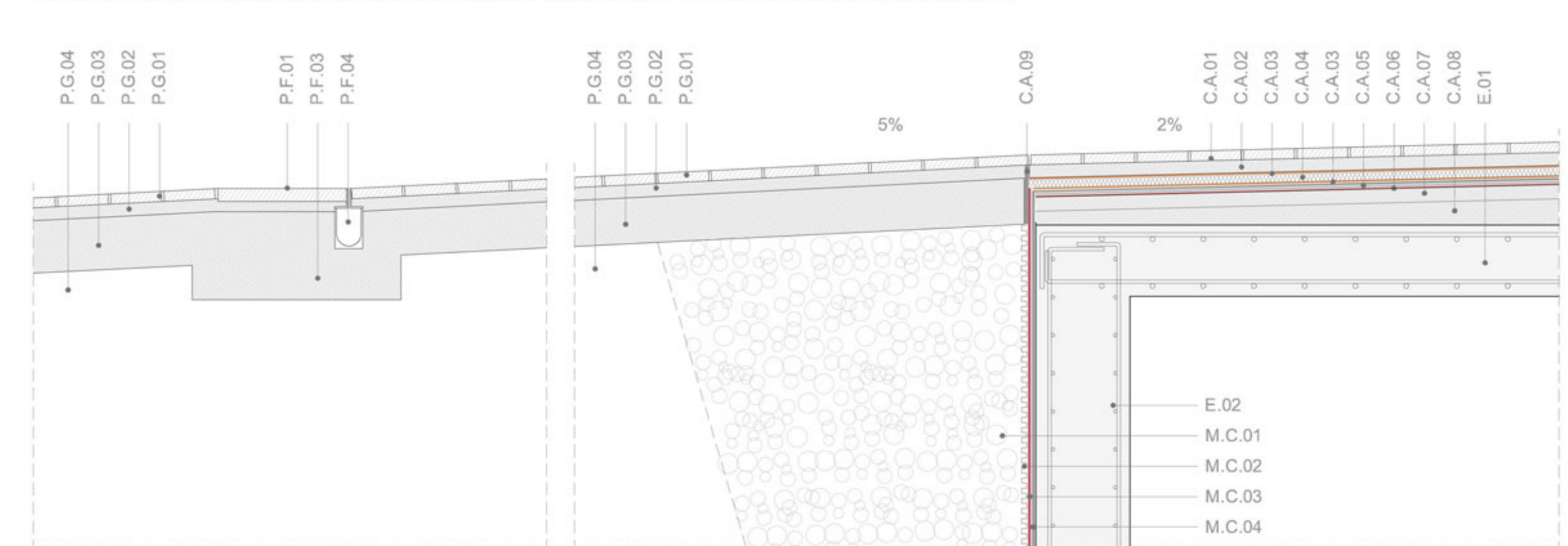
- P.F.01- Llosa per exteriors de 50x50x5 cm.
 P.F.02- Base de formigó
 P.F.03- Canal de drenatge Brickslot de Aco o equivalent (canal de 10x13-28 cm)

ENLLUMENAT

- EN.01- Columna per exteriors, model Atlas de Cristher
 EN.02- Balisa per exteriors, model Atlas de Cristher

1/50 0 0.5 1 1.5 (m)

D2_ENCONTRE DEL PAVIMENT EXTERIOR AMB EL PAVIMENT DE COBERTA DE L'APARCAMENT



ESTRUCTURA:

- E.01- Forjat de llosa massissa
 E.02- Mur de contensió de formigó armat

MUR DE CONTENSÍO

- M.C.01- Repel·lè drenant de grava de tamany menor a la part superior i tamany major a la part inferior
 M.C.02- Placa de drenatge i retenció ("huevera")
 M.C.03- Làmina geotèxtil de políester
 M.C.04- Impermeabilització

COBERTA:

COBERTA APARCAMENT

- C.A.01- Acabat de panot boixerdat de 20x20x4 cm
 C.A.02- Capa de repartiment de morter, 5cm
 C.A.03- Làmina geotèxtil de políester
 C.A.04- Placa d'aïllament tèrmic poliestirè extrudit, 3cm
 C.A.05- Doble làmina impermeable amb reforços a les cantonades, buneres i juntes de dilatació
 C.A.06- Imprimació
 C.A.07- Capa de morter d'anivellació, 5cm
 C.A.08- Formigó cel·lular formació de pendents 2%, gruix mínim 5cm
 C.A.09- Junta elàstica

1/20 0 20 40 60 (cm)

