

**ESTRUCTURA:**  
E.01 - Pilar

**TANCAMENTS:**  
FAÇANA VENTILADA DE PEDRA  
F.V.01- Aïllat de pedra calcària acabat l'osquejat, guix 4cm format 100x50cm  
F.V.02- Ancoatge de l'apilacat, mecànic i vist  
F.V.03- Perfilera d'acer galvanitzat  
F.V.04- Esquadra de sustentació cada 100cm  
F.V.05- Aïllament tèrmic poliuretà esponja, 5cm  
F.V.06- Mur de fàbrica "groc" amb lamina elàstica perimetral  
F.V.07- Placa de guix laminar adossada  
F.V.08- Aïreobrossat tintat en massa  
F.V.09- Premarc tejar  
F.V.10- Porticó fixe de lames fixes d'alumini orientables  
F.V.11- Fàbrica d'alumini amb obertura de port tèrmic, part superior amb finestra oscil·loclatant i part inferior fixe. Complementat amb un transport lateral  
F.V.12- Mur de fàbrica "groc" amb lamina elàstica perimetral  
F.V.13- Barana d'alumini amb vidre fins a 110cm d'alçada

**PARAMENTS INTERIORS:**  
**DIVISIO HABITATGE-PASSERA**  
D.H.P-01- Placa de guix laminar hidròfug, 1,5cm  
D.H.P-02- Estructura del rascoat de guix laminar amb lamina elàstica perimetral, 4,8cm  
D.H.P-03- Mur de fàbrica de maó massís amb aïllament tèrmic i fonoborron, fibra de vidre, 5cm  
D.H.P-04- Mur de fàbrica de maó massís amb lamina elàstica perimetral, 14cm  
D.H.P-05- Aïllament tèrmic poliuretà expandit, 4cm, adient amb morter hidràulic i fixat mecànicament amb claus espiga expansius. Es reforça amb perfilera a les cantonades.  
D.H.P-06- Dues capes d'arrebossat amb aglomerant de resines orgàniques. La primera de les quals armada amb malla de fibra de vidre 3 x 3 mm i solapament de 10cm. La segona es rasclat i esca lincada en massa.  
D.H.P-07- Aïllament tèrmic i fonoborron amb fibra de vidre humides.  
D.H.P-08- Premarc + Fusta de alumini amb obertura de port tèrmic, porta amb vidre.  
D.H.P-09- Complementat amb un aïllador lateral  
D.H.P-09- Premarc + Fusta de alumini amb obertura de port tèrmic, porta amb vidre transil·luc i finestra fixe lateral amb vidre transil·luc. Complementat amb un aïllador lateral

**Característiques del tancament:**  
Aïllament acústic 62dB  
Resistència al foc EI20  
Comportament al foc A2s1d0  
Pes 177kg/ml

**DIVISIO MITJERA ENTRE HABITATGES**  
D.M.01- Doble laca de guix laminar estànder, 2x1,5cm. A les zones humides, la exterior placa de guix laminar hidròfug  
D.M.02- Estructura del rascoat de guix laminar amb lamina elàstica perimetral, 4,8cm  
D.M.03- Aïllament tèrmic i fonoborron, fibra de vidre, 5cm  
D.M.04- Xapa d'acer inoxidable derivallat ceràmic a les zones humides.  
D.M.05- Aïllament tèrmic i fonoborron amb fibra de vidre humides.  
D.M.06- Pas vertical d'instal·lacions  
D.M.07- Revestiment tipus silstone, del mateix material que l'encanera

**Característiques del tancament:**  
Aïllament acústic 65dB  
Resistència al foc EI90  
Comportament al foc A2s1d0  
Pes 45kg/ml

**DIVISIO HABITATGE HIVERNACLE**  
D.H.H.01- Premarc + Fusta de alumini amb obertura de port tèrmic, part inferior corredissa articulada amb porta i part superior fixe

**DIVISIONS INTERIORS**  
D.I.01- Placa de guix laminar estànder, 1,5cm. A les zones humides, placa de guix laminar hidròfug  
D.I.02- Estructura del rascoat de guix laminar amb lamina elàstica perimetral, 4,8cm  
D.I.03- Aïllament tèrmic i fonoborron, fibra de vidre, 5cm  
D.I.04- Acabat interior derivallat ceràmic a les zones humides.  
D.I.05- Porta corredissa  
D.I.06- Estructura de la porta corredissa empotrada.  
D.I.07- Tauler de aglomerat de la mateixa lassa que l'armari  
D.I.08- Armari diagonal de portes corredisses

**Característiques del tancament:**  
Aïllament acústic 44dB  
Resistència al foc EI30  
Comportament al foc A2s1d0  
Pes 27kg/ml

**DIVISIO DE LAMES**  
D.L.01- Lames fixes d'alumini subjectades mecànicament  
D.L.02- Subestructura, marc Perfil tubular d'acer galvanitzat, 70x70

**CANTONADA c/PROVENÇA AMB c/CASANOVA**

**QUADRE DE SUPERFÍCIES**  
Accés terrassa 5,50 m²  
Culina - Menjador - Sala desjar 21,30 m²  
Galeria-Hibernacle 4,40 m²  
Habitacle 12,10 m²  
Habitacle 4,20 m²  
Espai de rentat 4,20 m²  
TOTAL SUP. UTIL 53,00 m²  
TOTAL SUP. CONSTRUÏDA 60,40 m²

**ESTRATÈGIA**

Es projecta un model habitacional amb uns criteris mínims d'habitabilitat relacionat amb el caràcter temporal de l'usuari. Va dirigit principalment als usuaris de l'hospital clínic com a habitacles de renda temporal; pacients amb tractaments de llarga durada però que no siguin necessaris al seu intercanvi i familiars de pacients hospitalitzats. El personal resident en període de pràctiques a l'hospital clínic també en podria ser usuari.

Es contemplen altres usuaris com estudiants donada la seva proximitat amb equipaments educatius com la facultat de medicina

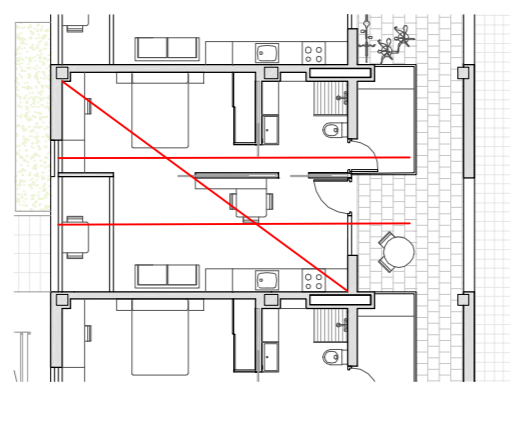
**ESTRATÈGIA:**

- Organització general**
- Passera separada del propi tancament dels habitatges. Es separa a través dels espais de rentat amb tancaments lamel·lar i un espai d'accés-hirressa als habitatges. Aquest espai té una dimensió suficient de manera que s'hi pugui generar activitat.
- Interior:**
- Toles les cambres amb ventilació i il·luminació exterior.
  - Galeria-Hibernacle tançada amb vidre, en lloc de balcó. Aquesta galeria dona beneficis tèrmics, tant estiu com hivern.
  - Espais humits i de serveis al corredor (Nord) i espais desjar a façana (sud)
  - Capacitat de percepció de tot l'espai. Diagonal de visió màxima
  - Doble recorregut
- Compliment d'habitabilitat**

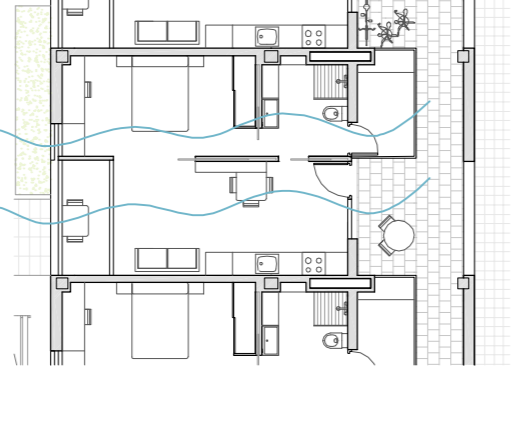
**QUADRE DE SUPERFÍCIES**

Accés terrassa	4,90 m²
Culina - Menjador - Sala desjar	18,50 m²
Galeria-Hibernacle	4,10 m²
Habitacle	13,50 m²
Habitacle	5,60 m²
Espai de rentat	4,20 m²
TOTAL SUP. UTIL	50,80 m²
TOTAL SUP. CONSTRUÏDA	57,20 m²

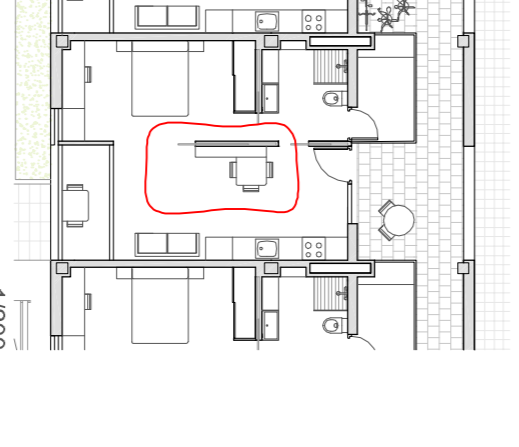
**EXOS VISUALS**



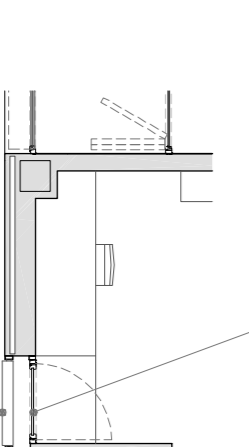
**VENTILACIÓ CREUADA**



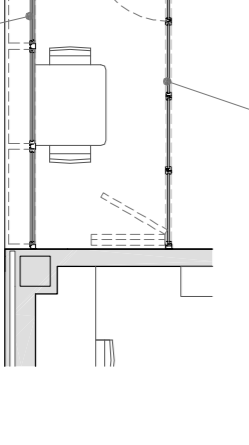
**DOBLE RECORREGUT**



**OBERTURES A SUD**



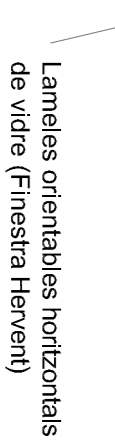
**Corredisses articulades amb porta**



**Funcionament de la galeria:**

A. Testiu: sobre la finestra hermetitzada la galeria funciona com a còrrec. A hivern darrera el primer tancament de vidre s'acumula la calor dels rajos solars per efecte hivernacle. Obrint la corredissa interior, es permet que la calor entri a l'habitacle. El terra i sostre d'aquesta galeria tenen gran inèrcia tèrmica.

**Porticó fixe amb lames d'alumini orientables horitzontals**

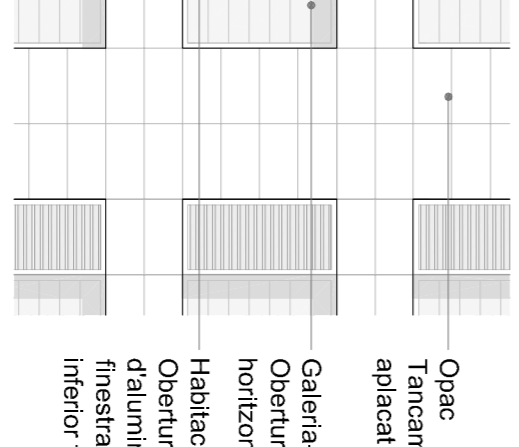


**Lameles orientables horitzontals de vidre (finestra Herent)**



**FAÇANES**

**FAÇANA SUD (INTERIOR DITLLA)**

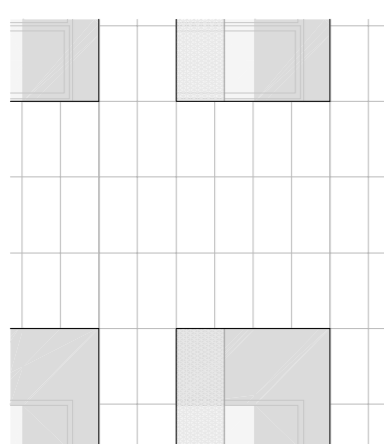


Ouac  
Tancament: Façana ventilada amb aplicat de pedra de 100x50cm

Galeria-Hibernacle  
Obertura: Lameles orientables horitzontals de vidre (Finestra Herent)

Habitacle  
Obertura: Porticó fixe amb lames d'alumini orientables horitzontals i finestra amb part superior oscil·loclatant i interior fixe

**FAÇANA NORD (CARRER)**



Ouac  
Tancament: Façana ventilada amb aplicat de pedra de 100x50cm

Passera exterior  
Obertura: Sense finestra. Passera exterior

Passera  
Obertura: Barana d'alumini amb vidre fins a 110cm d'alçada