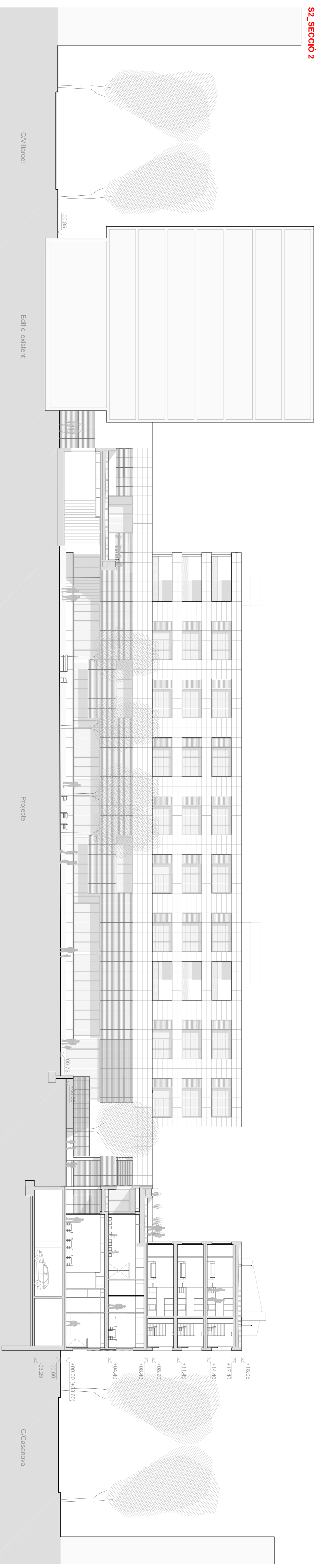
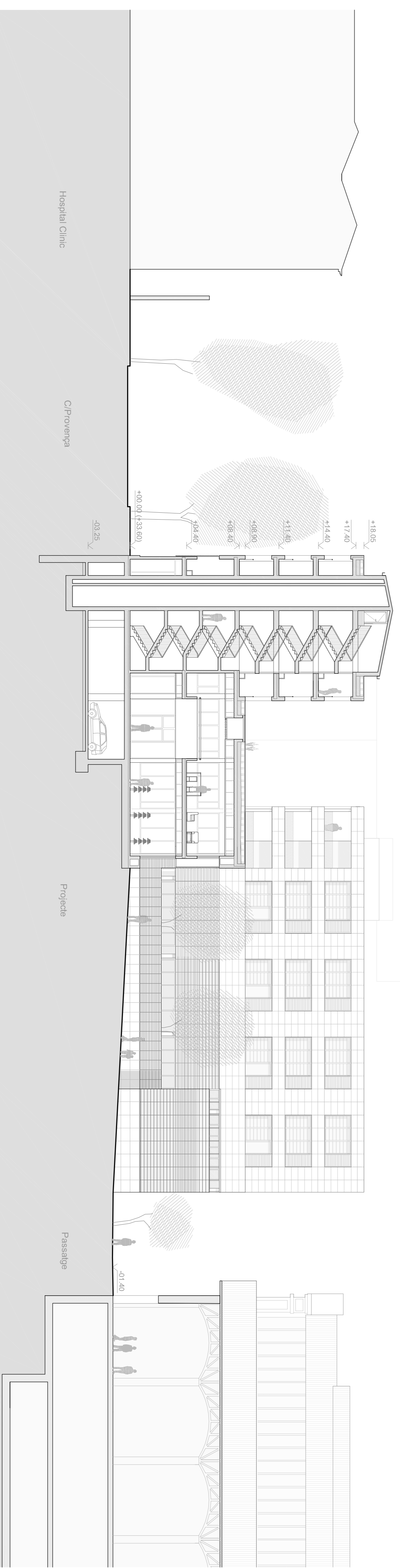


S2_SECCIÓ 2



S3_SECCIÓ 3

**ESTRATÈGIA DE FAÇANES.**

Seguint l'estratègia arquitectònica, es diferencia el sòcol de les barres d'habitatges de la part superior.

BARRES D'HABITATGES

Es proposa una façana ventil·lada de pedra calcària modulara a 100x50 cm. Es diferencia clarament la façana sud a interior d'illa, de la nord a carrer. La façana sud reflecteix els habitatges, marcant cadascun d'ells amb una obertura. Aquesta obertura es converteix en un mòdul que es va repetint. La façana de carrer té obertures que donen a les passeres exteriors.

SÒCOL

Es projecta una façana de lames fixes horitzontals d'alumini, subjectades per tubulars que segueixen el mòdul vertical cada metre. Al seu darrera s'alternen aleatoriamnt forats i massís. La tecnologia d'aquest tancament s'assembla a una façana ventil·lada, utilitzant les lames com a tilla exterior d'aquesta. Per tal de deixar la tilla interior vista, s'arrobossa l'altament tèmic. En alguns punts de l'escola bressol les lames són orientables o comodisses, per permetre als usuaris la graduació de la llum. Aquestes lames no estan a l'abast de les persones del carrer per evitar que les puguin maniar, amb el risc de la caiguda de pedres, les serbes de la biblioteca. Cal preveure la protecció de la biblioteca separant un metre del tancament inferior orientant-lo al comportament. No s'omple tot el tancament de lames, sino que es juga amb el de manera que les lames protegixin directament l'espai interior o li fan de aïllat. Aquest sòcol té un emplit de pedra adossada per donar continuitat amb la part superior de les barres i assegurar un bon comportament als impactes.