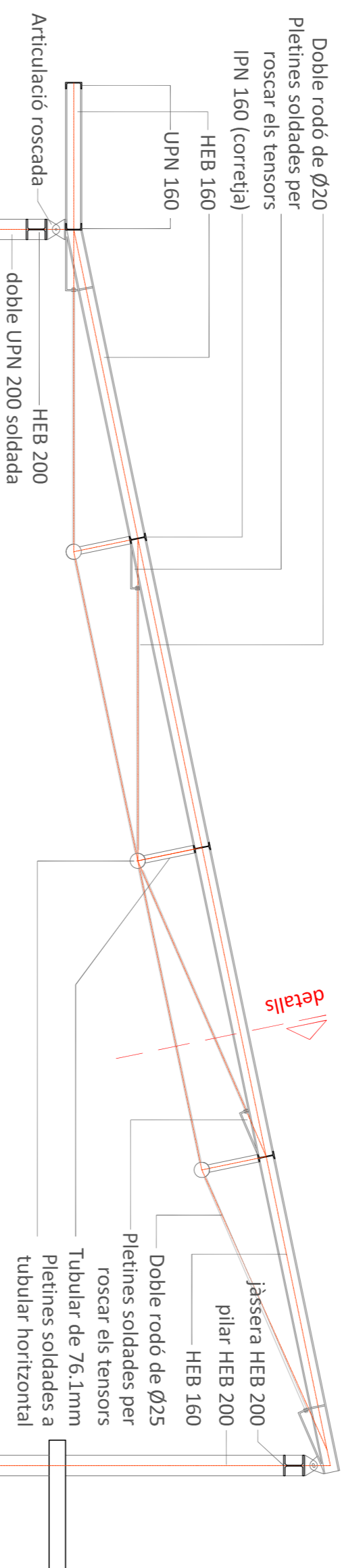
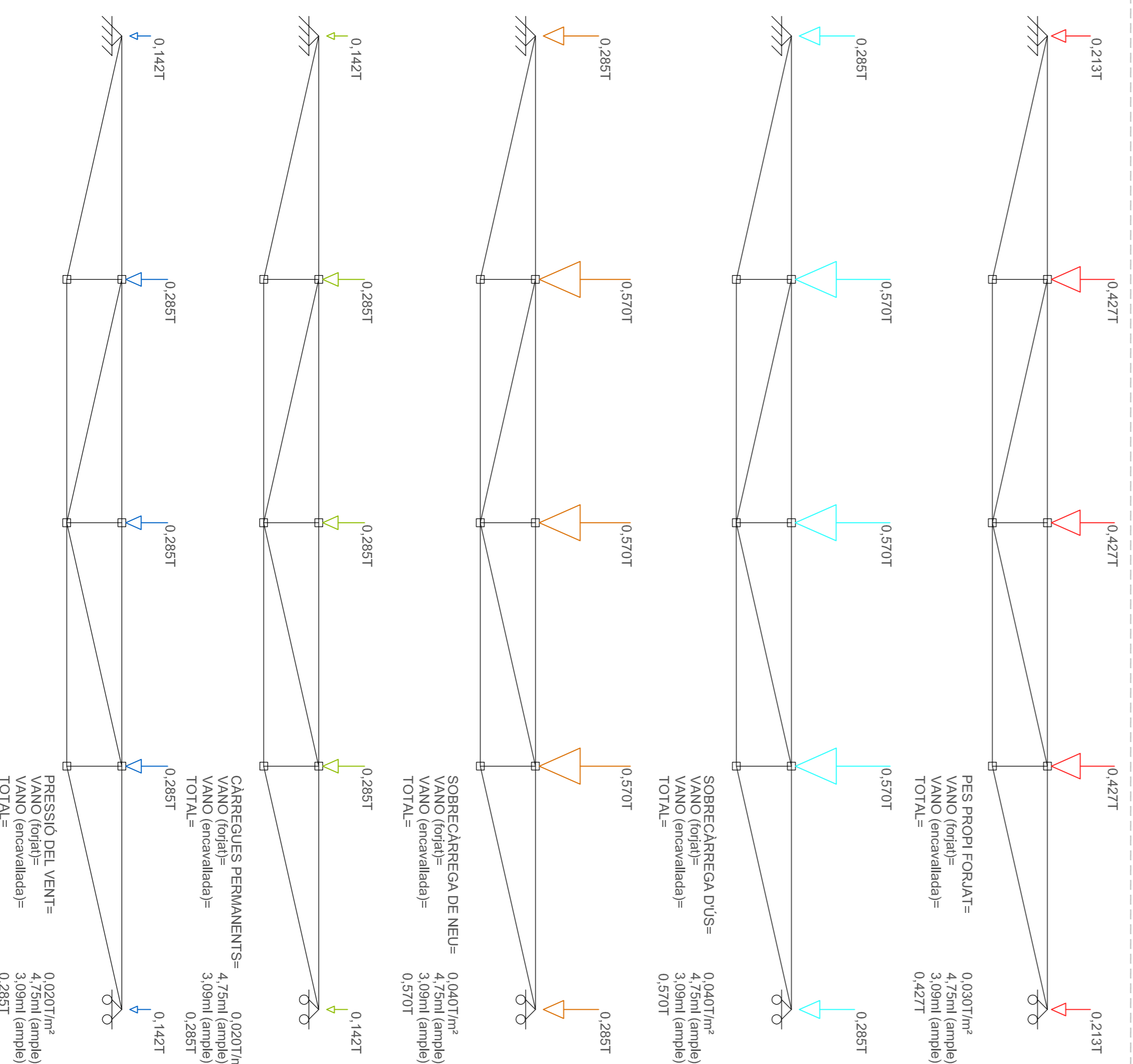


Planta sostre planta primera_e=1/200

ALÇAT CONSTRUCTIU DE L'ESTRUCTURA_e=1/150

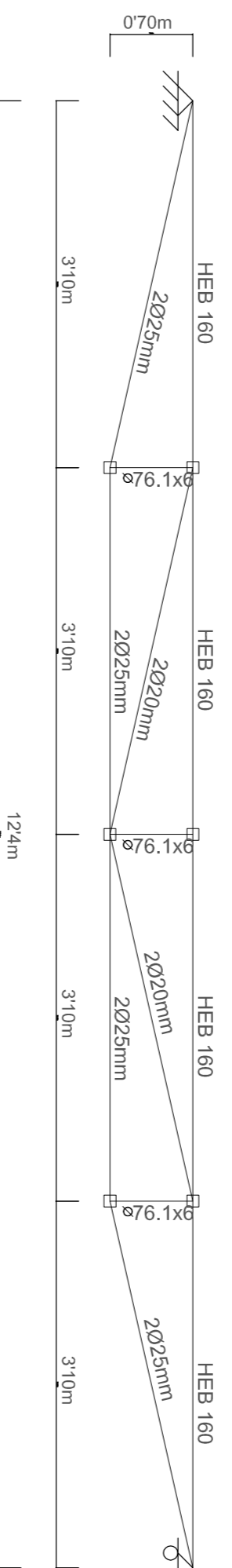


ACCIONS CONSIDERADES EN CALCUL



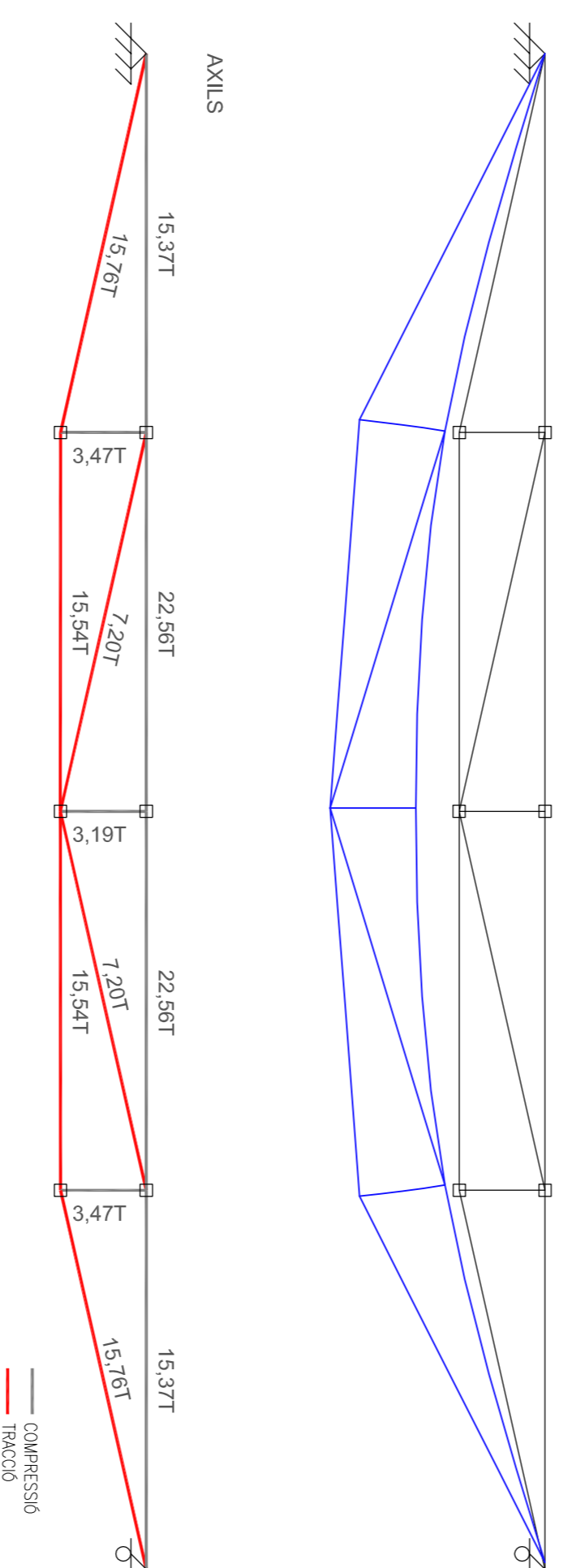
VALORS INTRODUÏTS

ESPECIAMENT DELS PERFILS

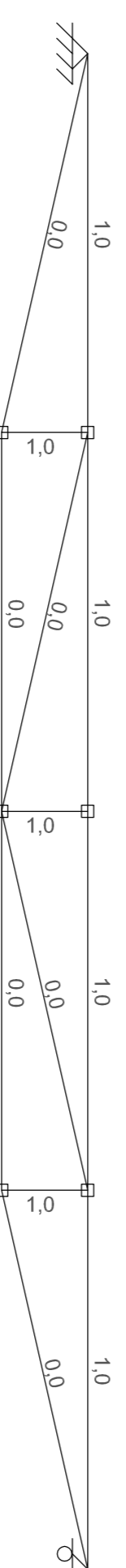


DIAGRAMES DESFORÇOS I DEFORMADA

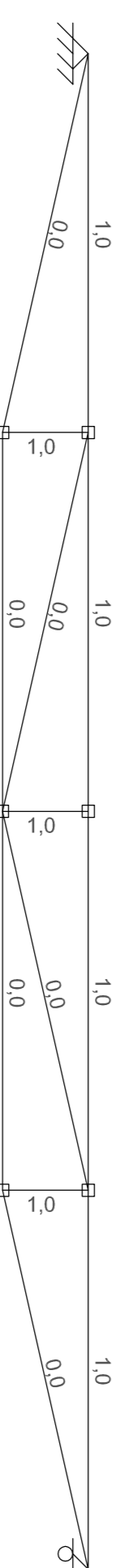
DEFORMADA (escalada x150) - deformado de 316cm - L390



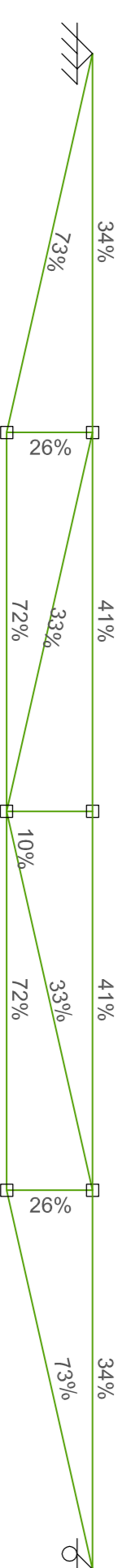
COEFICIENTS PANDEIG



COEFICIENTS DEMPOTRAMENT

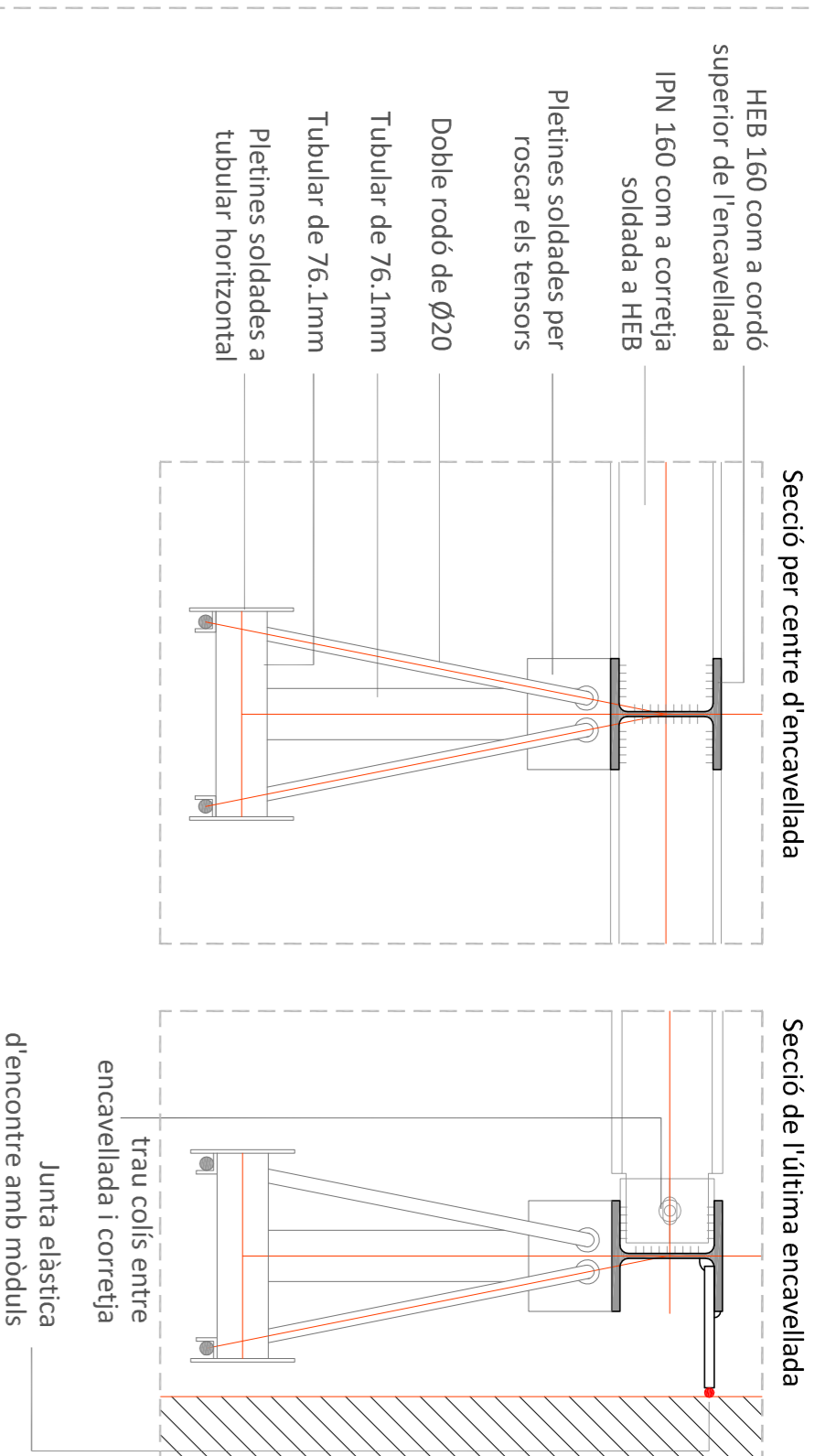


APROPTAMENT



Nota: comprovant que el cordó interior de l'encavallada treballa a un % molt elevat sobtada per augmentar l'area d'acer amb rodons de Ø25. Entrada a càlcul amb Ø20.

Detalls encantes metal·lics



Referents arquitectònics

Diagonal 80 a Sant Agustín de Guadalupe, AMLD cerop



La geometria es una combinació de triangulacions, bigues i pilars bifurcats, i elements lineals en perpendicular que doten de rigidesa el sistema portant de manera selectiva. Les bigues horitzontals són bigues subdimensionades que salven llums decreixents del solar d'una vegada i es bifurquen a l'arribar al perímetre de l'edifici. Es prenen rescatar les estructures tridimensionals lleugeres de l'oblit i aplicar-les més enllà de les cobertes lleugeres i els tancaments, recuperant el paper configurador de l'espai pel sistema portan: espai es igual a estructura.

Aulari de la facultat de Dret de Barcelona, Josep Linàs



Realitza amb una estructura aportada determinada per les dimensions de les sales amb una llum aproximada de 9 metres. La estructura general de la coberta està formada per encavallades d'acer de 90cm de cantell, que segueixen la pendient de coberta i que es recolzen sobre pilars metàl·lics protegits amb pintures intumescentes i forjats amb cartó-guix.

Pabelló municipal d'esport de Badalona, Bonell i Riús



Encavallades fink en el sentit transversal que es recolzen sobre una gran biga fink longitudinal.

