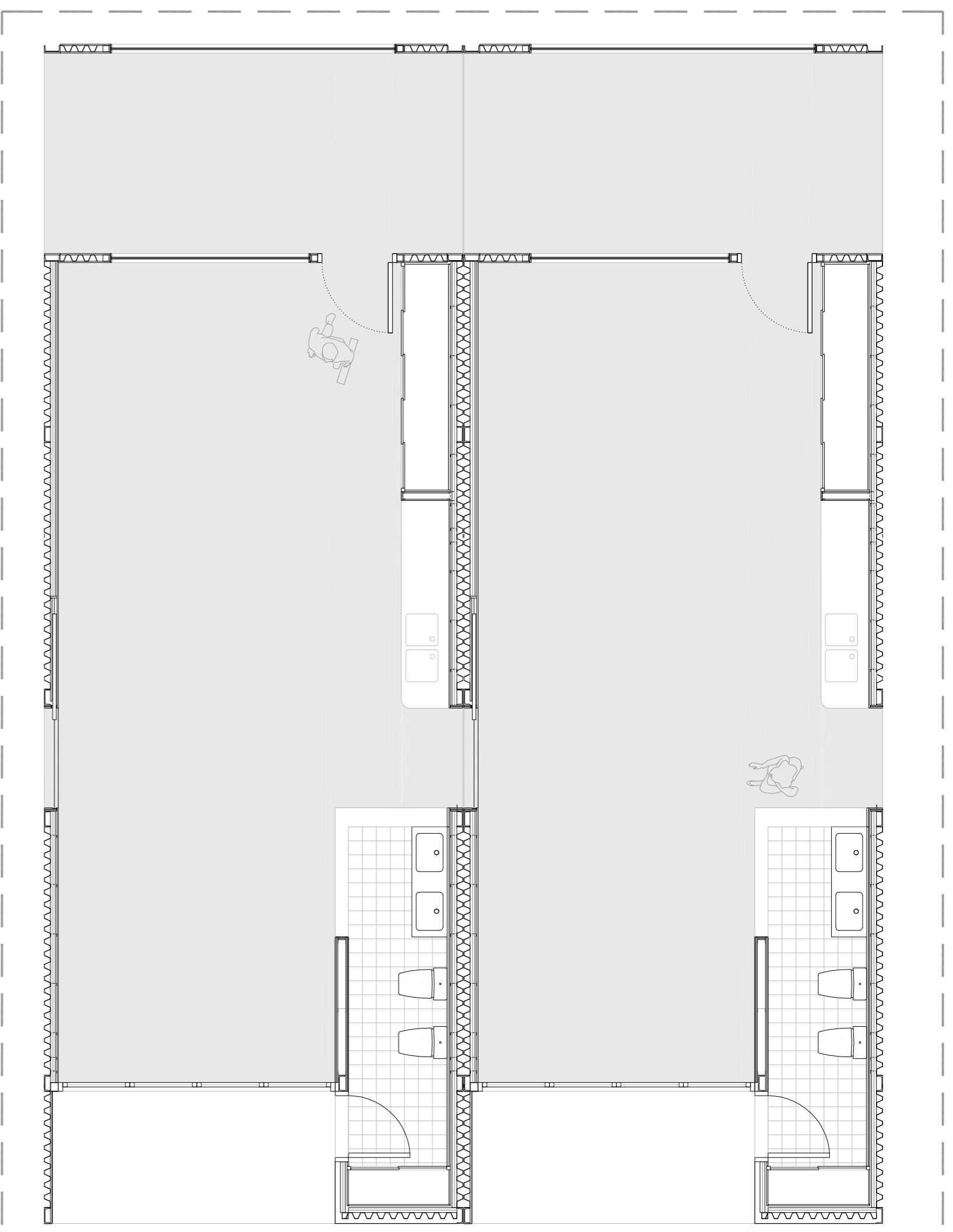
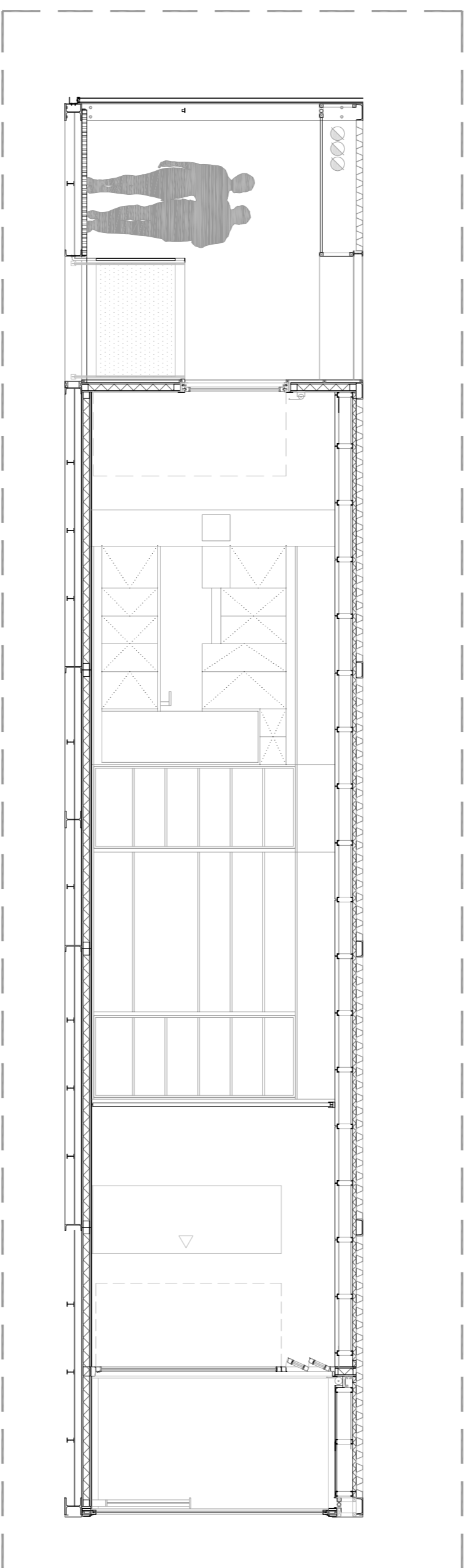


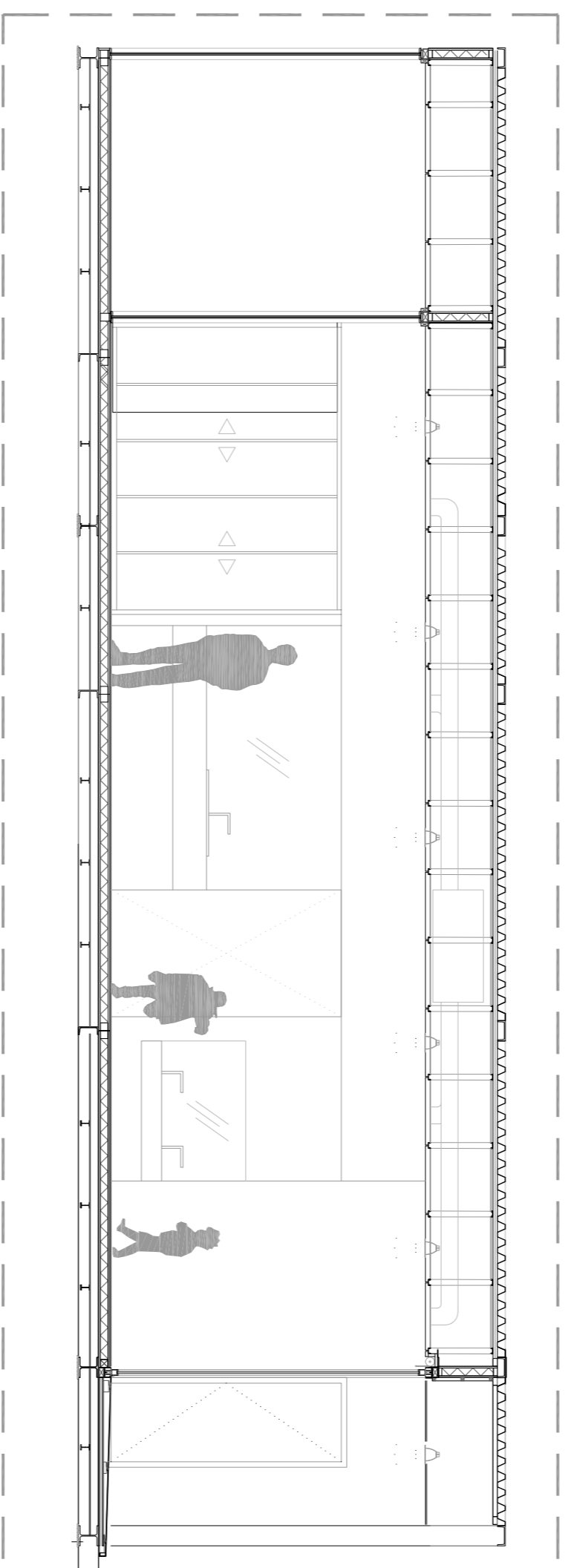
Planta mòdul habitatge



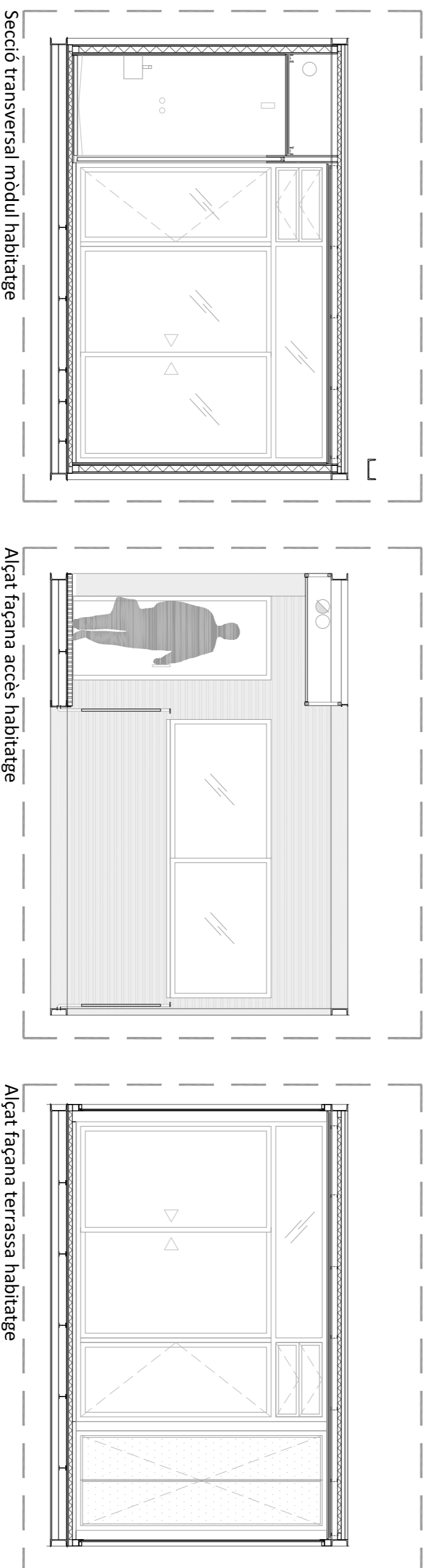
Planta mòdul escola bressol



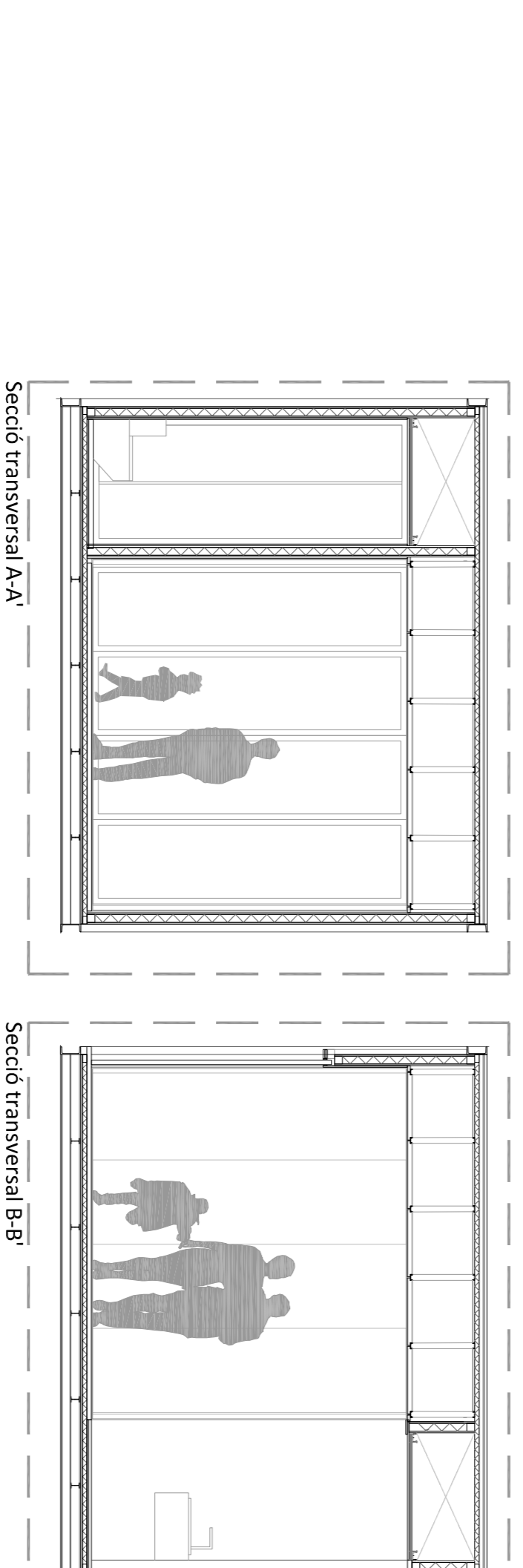
Secció longitudinal mòdul habitatge



Secció longitudinal escola bressol

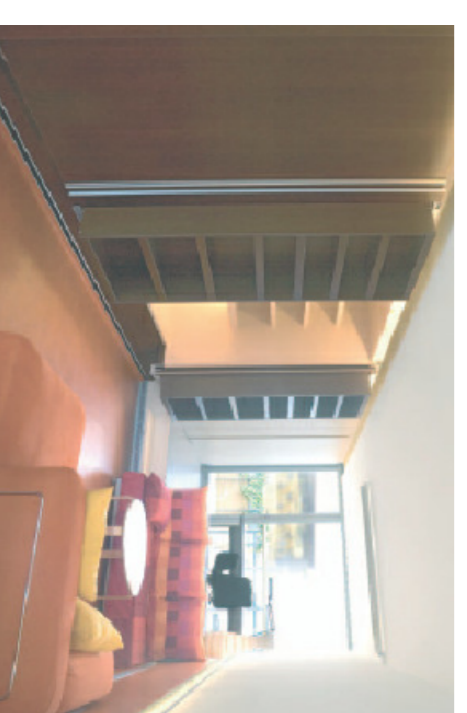


Secció transversal mòdul habitatge



Secció transversal A-A'

Secció transversal B-B'



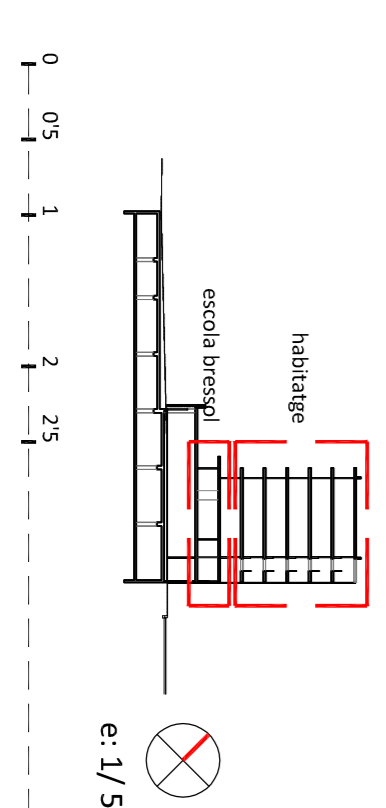
Interior mòdul Compact Habit



Interior mòdul Compact Habit



Aules escola bressol equipament Coll-Lletrerc



Mòdul prefabricat d'acer - Fabricar - Transportar - Apilar - Connectar -  
Pas 1 - FABRICAR



El 100% de la fabricació es fa a taller amb perfil·leria metàl·lica prefabricada. En primer lloc es construeix la "caixa" autoportant amb perfils conformats solidats entre si i seguidament es rigiditza el sistema amb xapes grecades solidades a estructura principal. Un cop tenim l'estructura montada només cal ensamblar tots els acabats i deixar llest el mòdul per al seu ús a l'emplaçament de l'obra.

Pas 2 - TRANSPORTAR



El transport dels mòduls a l'obra es pot realitzar per mar i per carretera, ja que al ser un cos rígid es pot moure amb qualsevol tipus de grua.

Pas 3 - APILAR



Un cop els camions arriben a l'obra només cal que la grua els diposti un a sobre de l'altre a mode de "tetrís" per a formar l'edifici en conjunt.

Pas 4 - CONNECTAR



Un cop tots els mòduls estan apilats només queda connectar-los. Això es realitza a dos nivells: estructuralment i tecnològicament. Primerament es connectaran els mòduls entre si mecànicament per a constituir un edifici monolític i seguidament es connectaran totes les instal·lacions de l'edifici, ja siguin de sanejament, condicionament o noves tecnologies.

Imatges per gentilesia d'AMKOS engineering