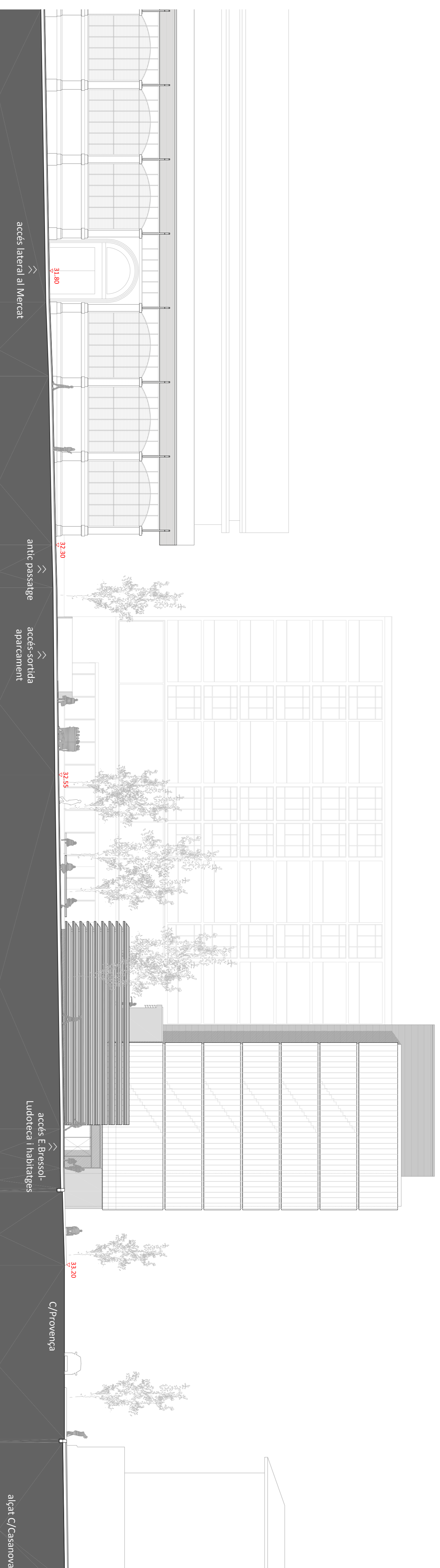


Facana Nord habitatges

Formada a partir de peces de U-Glass col·locades en vertical. Aquesta pell permet dotar la zona d'accesos i serveis de l'edifici d'una façana urbana, permetent crear un corredor d'il·luminat per tal d'accedir a l'edifici.



Vista exterior del arxiu biblioteca l'Àguila, Madrid.

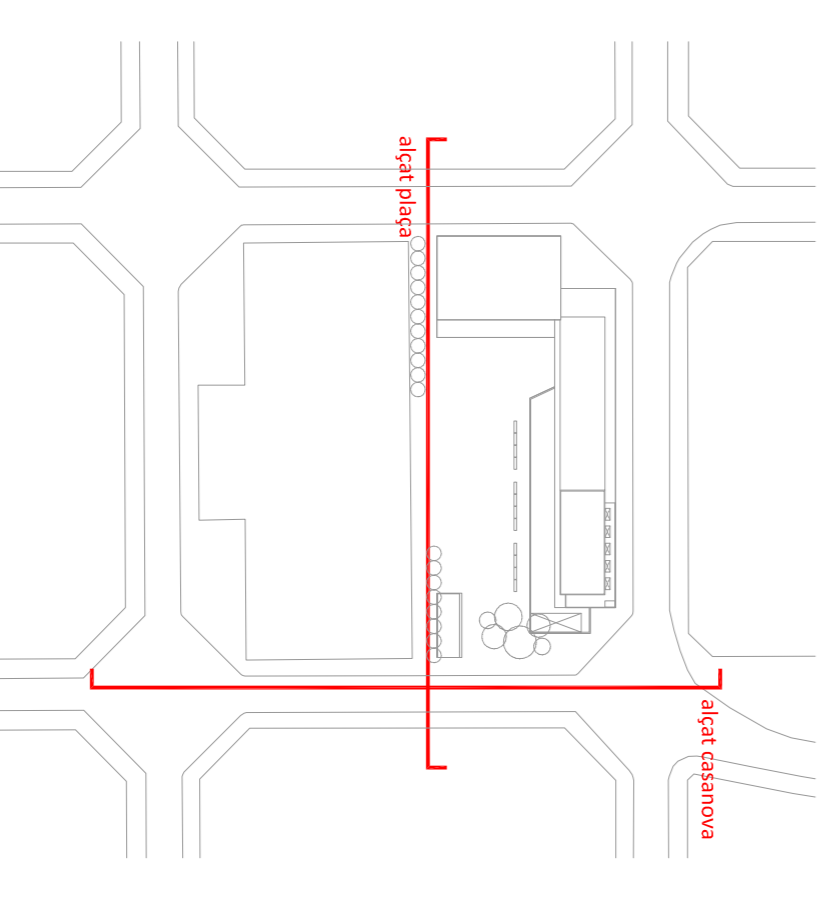
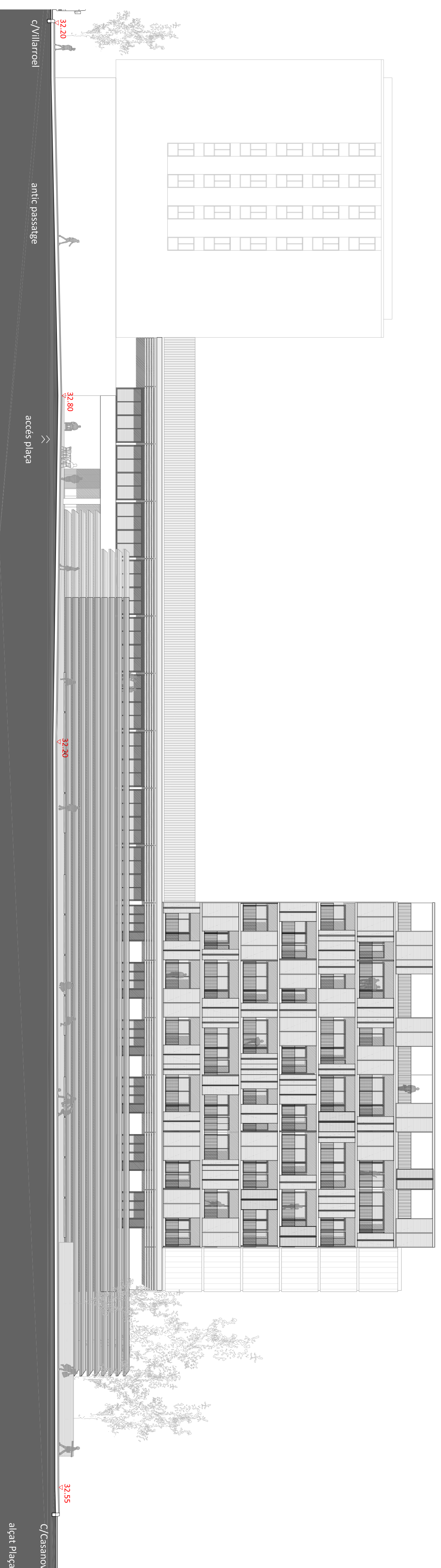


Facana Sud habitatges

Formada a partir de panells batents de poliacarbonat cel·lular que permeten dotar als habitatges d'una terrassa exterior capaç d'acumular inèrcia tèrmica aprofitable per preclimatitzar l'interior dels habitatges funcionant com un sistema d'hivernacle.



Edifici d'habitatges als països Baixos, Rem Koolhaas.



ALÇATS _façana carrer casanova i façana interior illa_ escala 1/200

ANÀLISI

ARQUITECTURA

CONSTRUCCIÓ

ESTRUCTURA

INSTAL·LACIONS