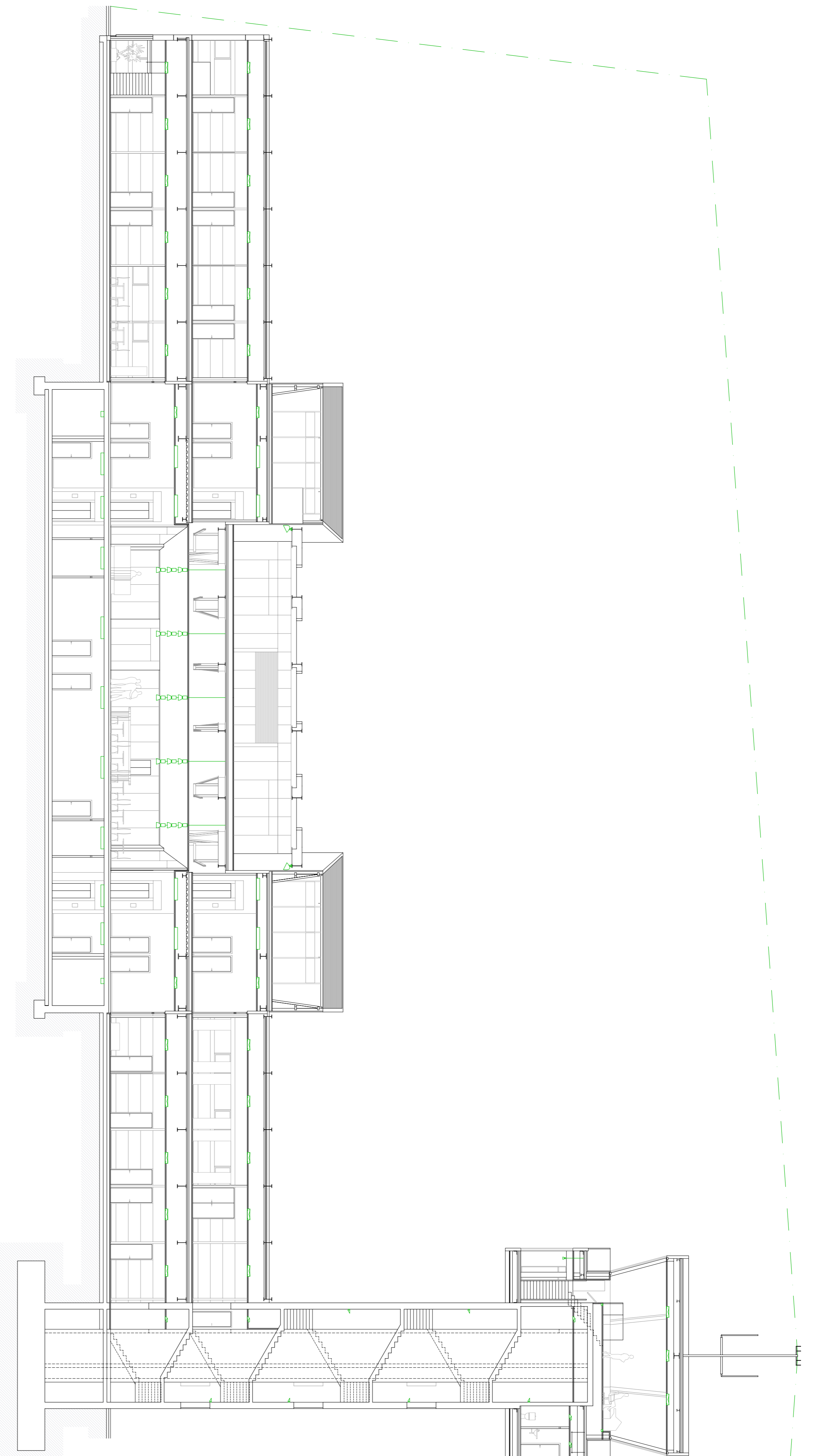
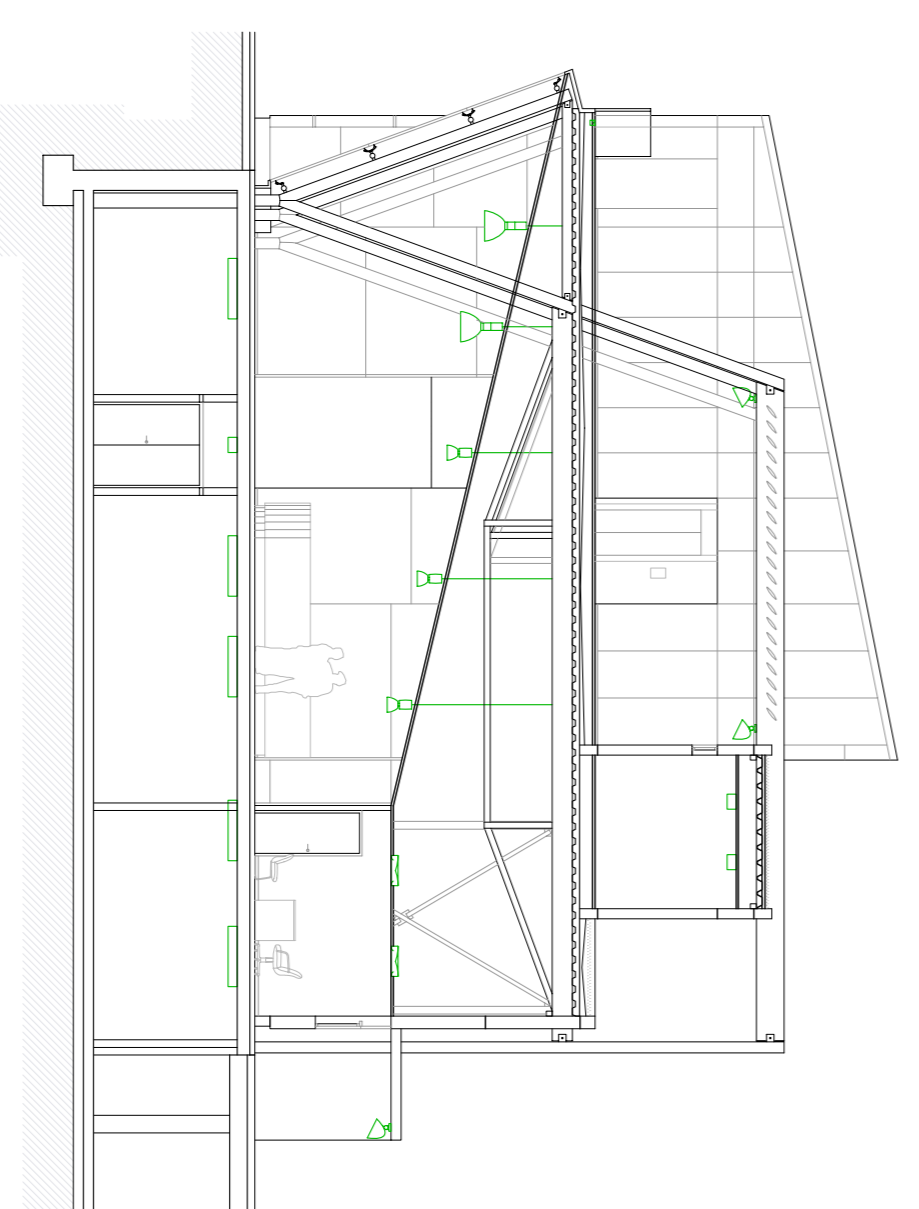


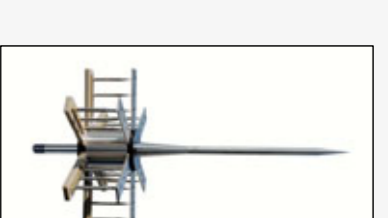
ÀREA D'INFLUÈNCIA DE LA PROTECCIÓ DELS PARALLAMPS R2/7LM



Secció E-E'

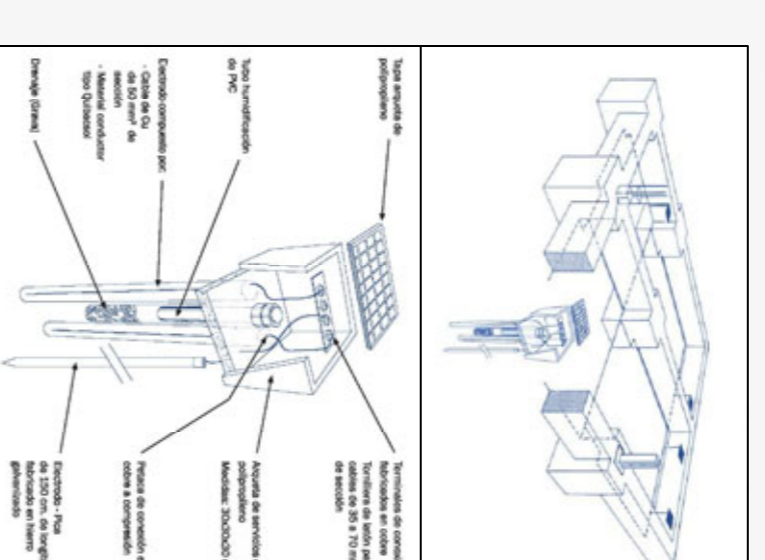


Secció A-A'



PARALLAMPS:
 NEMBE X ADE X CI X 10'-6
 NE-4 X 42710 19 X 1 X 10'-6
 NE-01/73 (FREQUÈNCIA ESPERADA D'IMPACTE)
 NA-E5/5/C2 X C3 X C4 X C5(1) X 10'-3
 NA-E5/5/C 0.5 X 1 X 3 X 1] X 10'-3
 NA-000366 (RISC ADMISSIBLE)
 NEMNA
 E=1-(NA)/NE
 E=0.975> NIVELL DE PROTECCIÓ I
 PARALLAMPS INGESCO POC6.3 (4007/740) DE 5W

SUPERFÍCIE DE CàLCUL PER AL RISC D'IMPACTE D'UN LAMP



SITUACIÓ DE LES PILES/ELECTRODES PER A LA DESCÀRREGA CONTROLADA DE LLAMPS

LLEGENDA

	CAIXA GENERAL DE PROTECCIÓ
	COMPTADOR ELÈCTRIC
	QUADRE DE COMANDAMENT I PROTECCIÓ
	INTERIOR:
	FOCUS DOWNLIGHT ENCASTAT A FALS SOSTRE (PHILLIPS EUROPA-2 2X18W)
	ALIC DE PARET (ERCO TRION)
	BANXADOR DE PARET SUPERIOR I INFERIOR (PHILLIPS CELINO 2X 1L0)
	LAMPARERA PANTALLA SUSPESA 1 (PHILLIPS MEGALUX HPI-P 400W)
	LAMPARERA PANTALLA SUSPESA 2 (LLEDO OD-1790 HT -CE 150W)
	LAMPARERA PANTALLA SUSPESA 3 (ERCO STARPOINT DOWNLIGHT FENOLAR 50W)
	FOCUS PROLECTOR 1 (PHILLIPS MAGNERS PRESSO 150W)
	FOCUS PROLECTORS 2 (ERCO FOCALFLOOR III 150W)
	PLAFÓ DE LLUM REFLEXADA 600X600 (LLEDO OD-3560 2X55W)
	LAMPARERA DE LLUM REFLEXADA 600X400 (LLEDO OD-6930 55W)
	PLAFÓ MODULAR 1200X300 (PHILLIPS STARPOINT 2X28W)
	FLUORESCENTS ESTANC 2X36W (ERCO MADR)
	BANYADOR DE TERRA (ERCO MADR)
	LAMPARERA BICRISTALLE PER TERRA (ERCO TESIS IP68)
	FAÇANA FOTOVOLTAICA:
	INVERSOR DE POTÈNCIA
	COMPTADOR
	CAIXA DE COMENIÓ DEL GENERADOR

