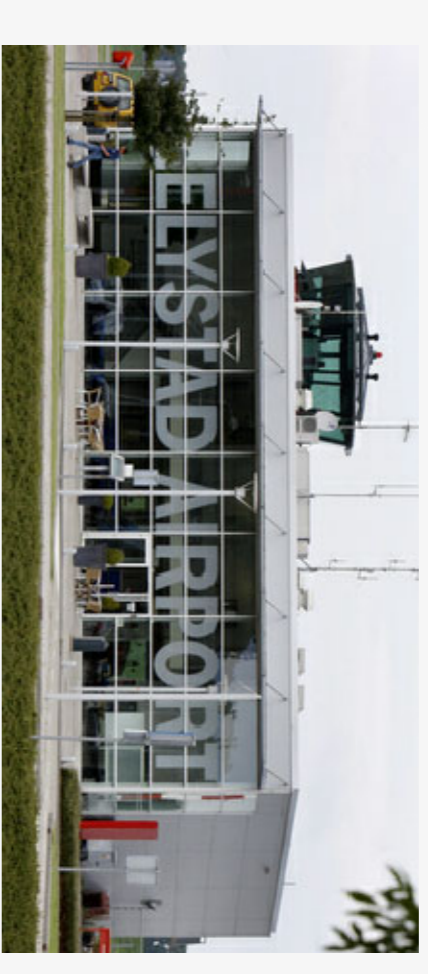


EL VIDRE I EL METALL SÓN UNA CONSTANT CLARA EN ELS TANGAMENTS DE LA MAJORIA D'AEROPORTS.



AEROPORT DE SARAGOSSA



AEROPORT DE LEIYEVAD, HOLLANDA

LES FAÇANES ES RESOLEN AMB MUR CORTINA, COMBINANT PANELLS D'ALUMINI AMB GRANS PARAMENTS DE VIDRE. LES OBERTURES PRACTICALS SÓN DE FUSTERIA OCULTA.

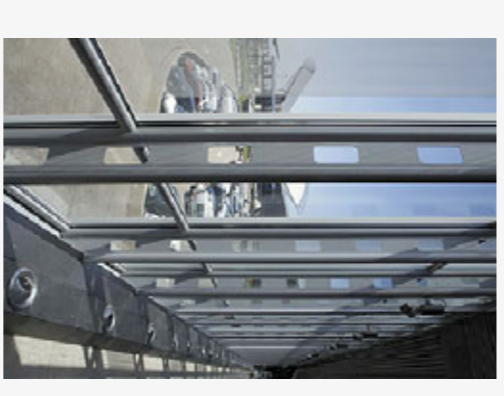
EL FUST DE LA TORRE I EL RÀFEG QUE MARCA L'ACCÉS A L'EDIFICI PEL COSTAT TERRA SÓN DE FORMIGÓ BLANC.

PROTECCIONS SOLARS

LA FAÇANA QUE DONA A LA ZONA DE PISTA ÉS COMPLETAMENT VIDRADA I PER TANT REQUEREIX MECANISMES DE CONTROL SOLAR:

AL VESTIBUL GENERAL INTERESSA LA MÀXIMA TRANSPARÈNCIA: ES TANGA AMB MUR DORTINA ANCORAT PER GRANS PECES DE VIDRE DE CONTROL SOLAR I BAIXA EMISSIVITAT TRANSPARENT. CAL AFEGIR QUE PEL FET D'ESTAR INCLINADA, L'ANGLE D'INCIDÈNCIA DEL SOL SOBRE LA FAÇANA ÉS MENOR.

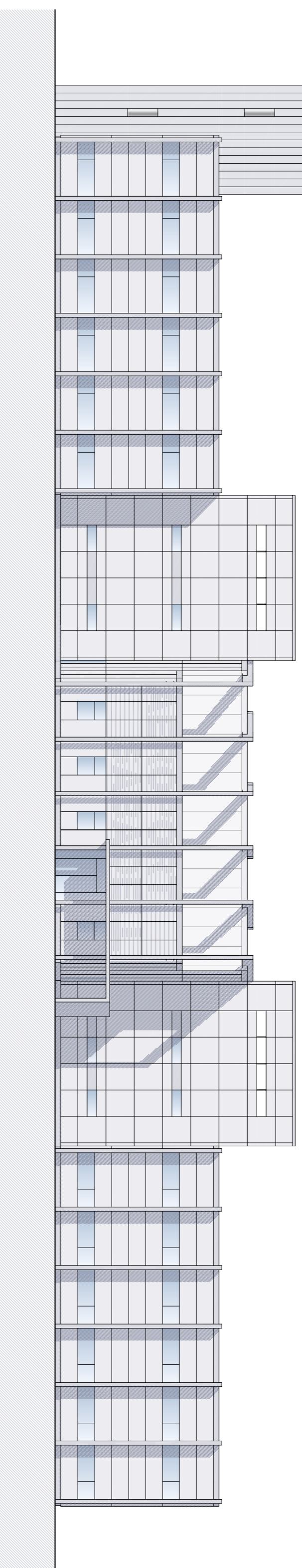
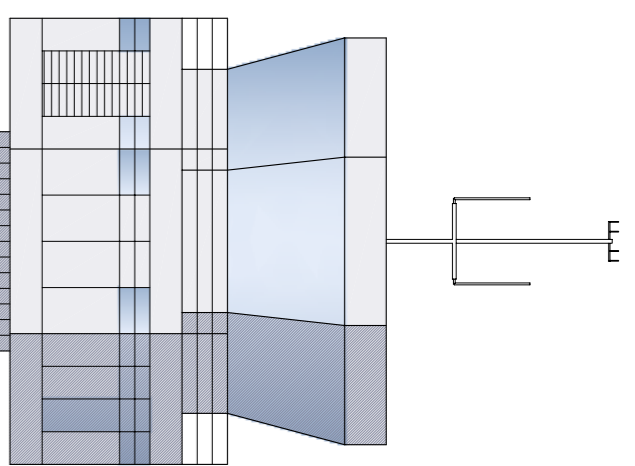
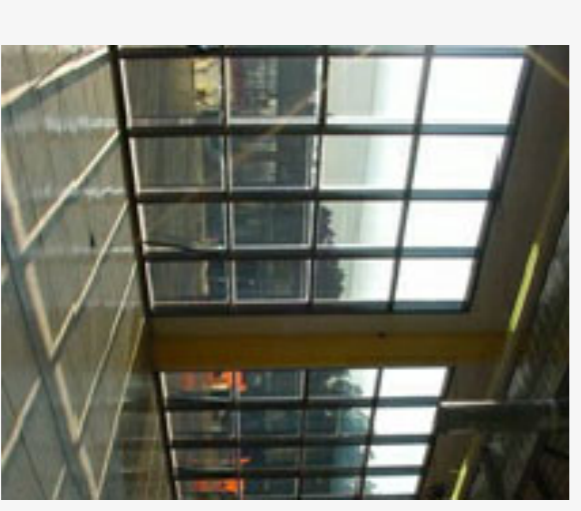
ELS VESTIBULS D'ESCALA I ASCENSOR ES TANGUEN AMB UN MUR CORTINA DE MUNTANTS DE GRAN ALÇADA. LES LAMES DE PROTECCIÓ SOLAR HORIZONTALS TRENQUEN AQUESTA VERTICALITAT.



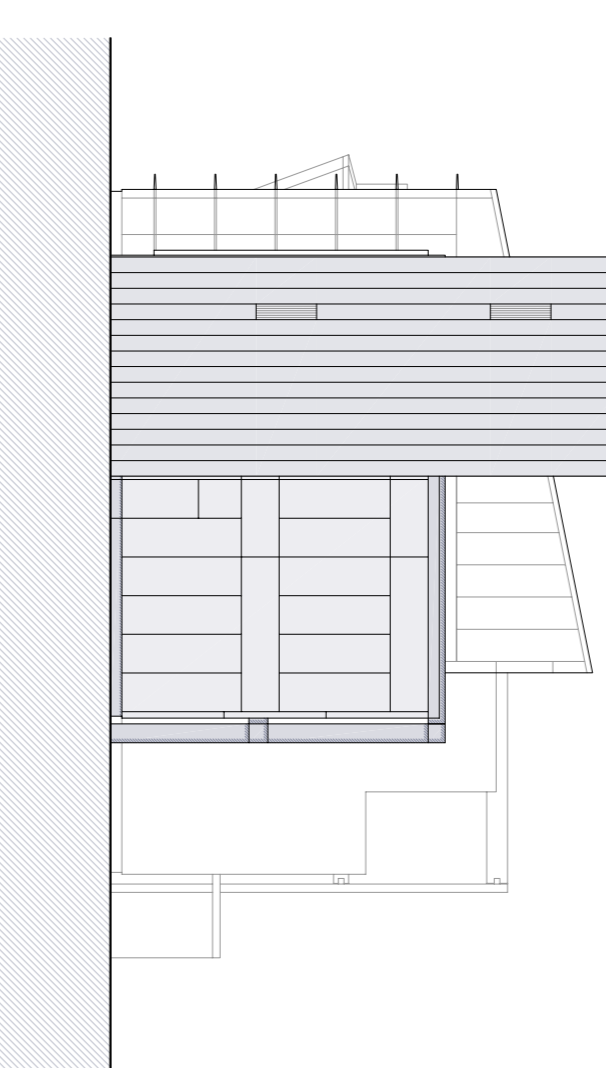
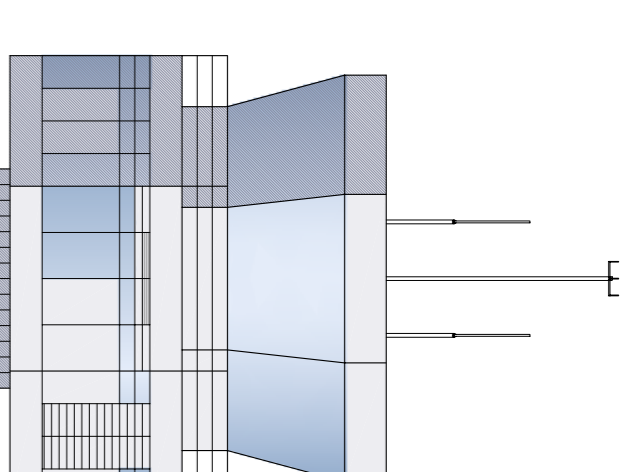
SISTEMA DE MUR CORTINA AMB MUNTANTS ALÇATS A L'AEROPORT DE LID



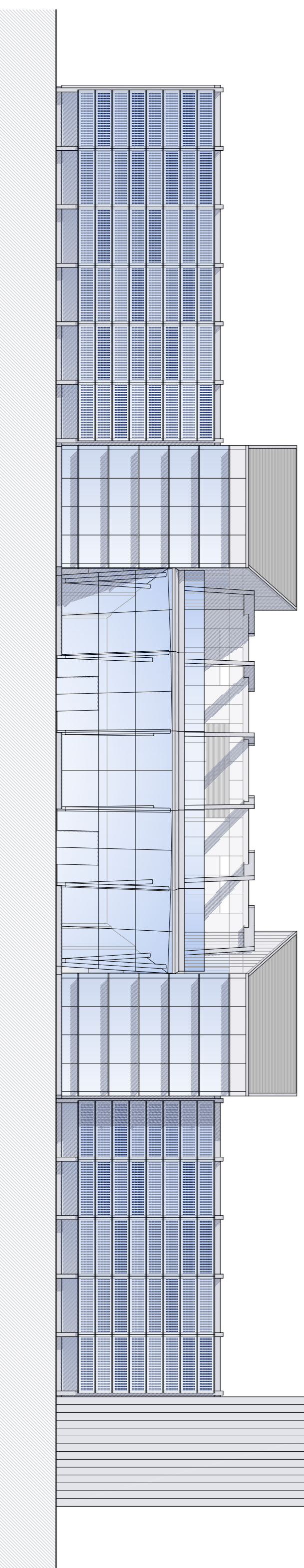
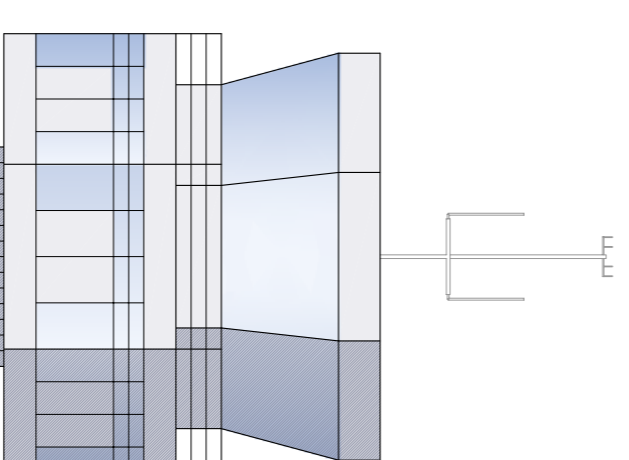
LES ZONES DE TREBALL EL PROTEGEXEN DEL SOL MITJANÇANT UN SEGON PARAMENT, COMPST PER MÒDULS FOTOVOLTAICS SEMITRANSSPARENT, QUE POSSIBLITEN UN EXCEL·LENT SUMINISTRE DE PÒTENCIA ELÈCTRICA. ELS DIFERENTS GRAUS DE TRANSPARÈNCIA (ACONSSEGUITS GRÀCIES A LA VARIACIÓ DE LA DIMENSIÓ DE LES CEL·LULES) PROPORCIONEN UN ATRAGUJOC D'OMBRES I TONALITATS.



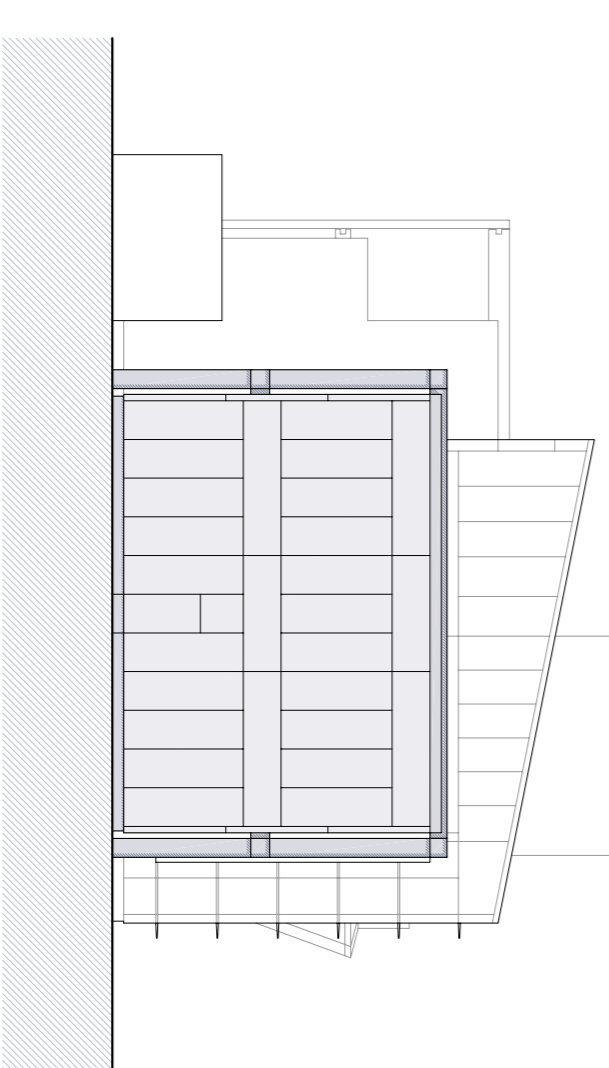
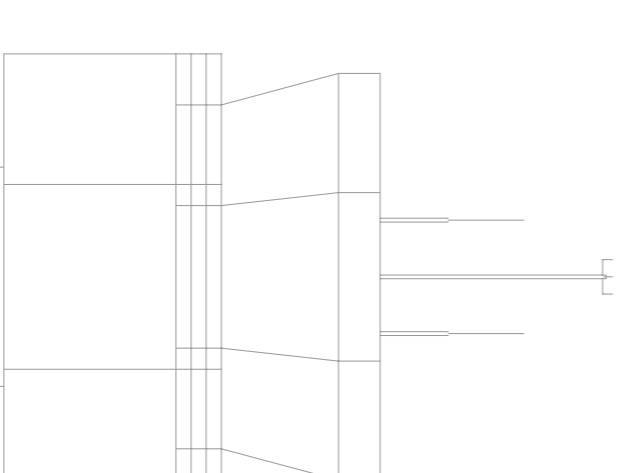
FAÇANA NORD-EST - COSTAT TERRA



FAÇANA NORD-OEST



FAÇANA SUD-OEST - COSTAT AIRE



FAÇANA SUD-EST