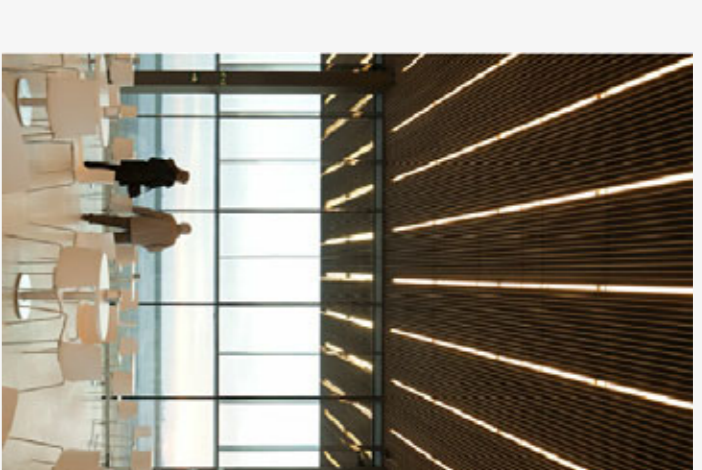
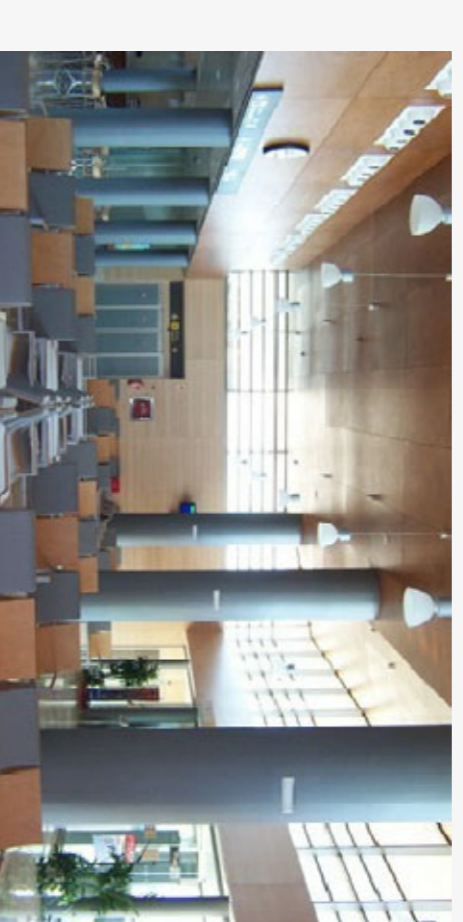


L'ESPAI INTERIOR

EL COS CENTRAL SERÀ EL PUNT D'ACCÉS A L'EDIFICI PER AMBOS COSTATS. CONSTITURÀ LA PART MÉS PÚBLICA I SERÀ OBLIGAT PAS PER A TOTS EL USUARIS. PER AQUEST MOTIU HAURIA DE SER UN VESTIBUL AMPLI I BEN IL·LUMINAT. UNA BONA RELACIÓ VISUAL AMB LA ZONA DE PLATAFORMA PERMET GAUDIR DE L'OBSERVACIÓ DE LES AERONAUS EN MOVIMENT.



AEROPORT DE LEIODA



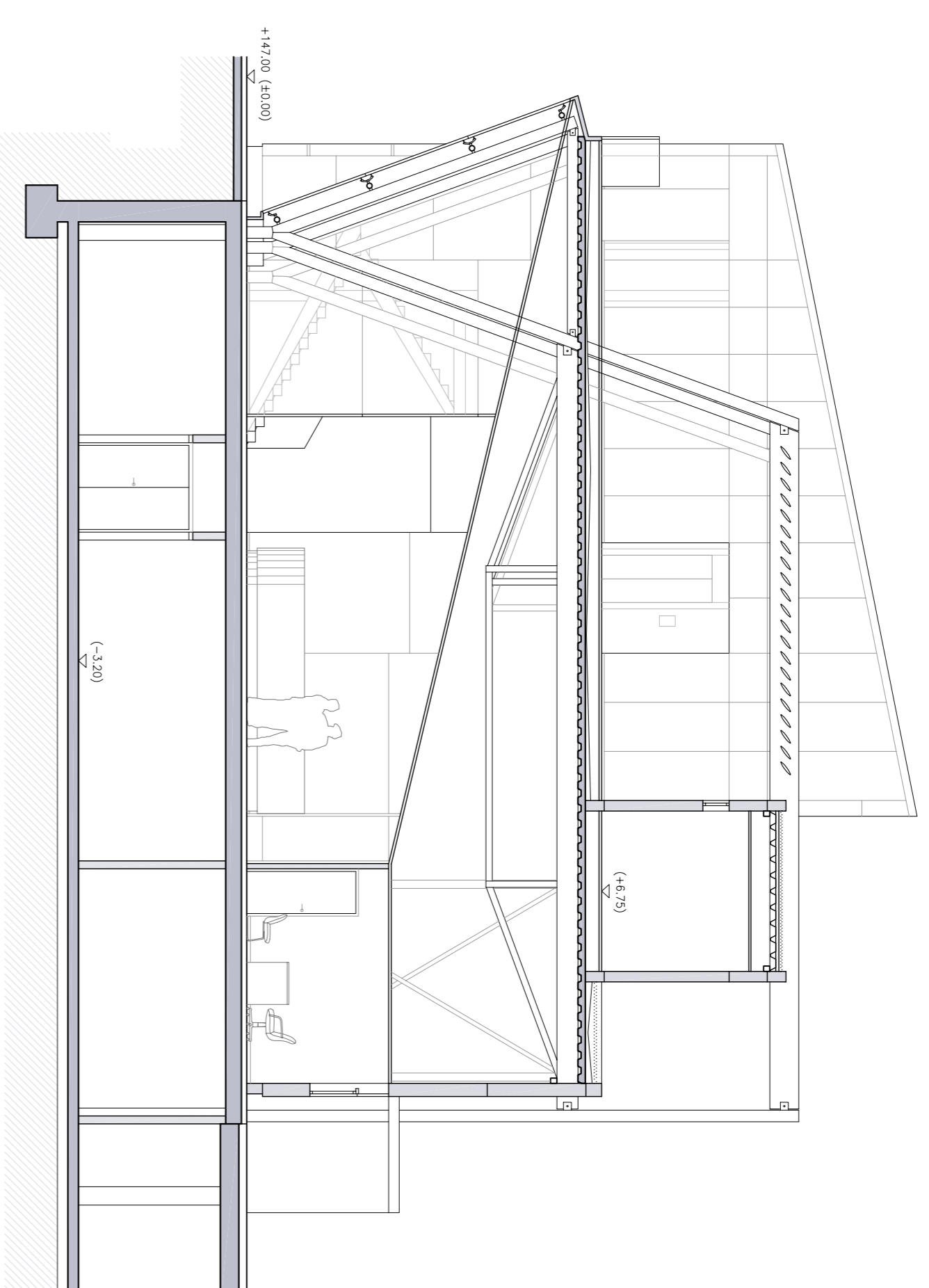
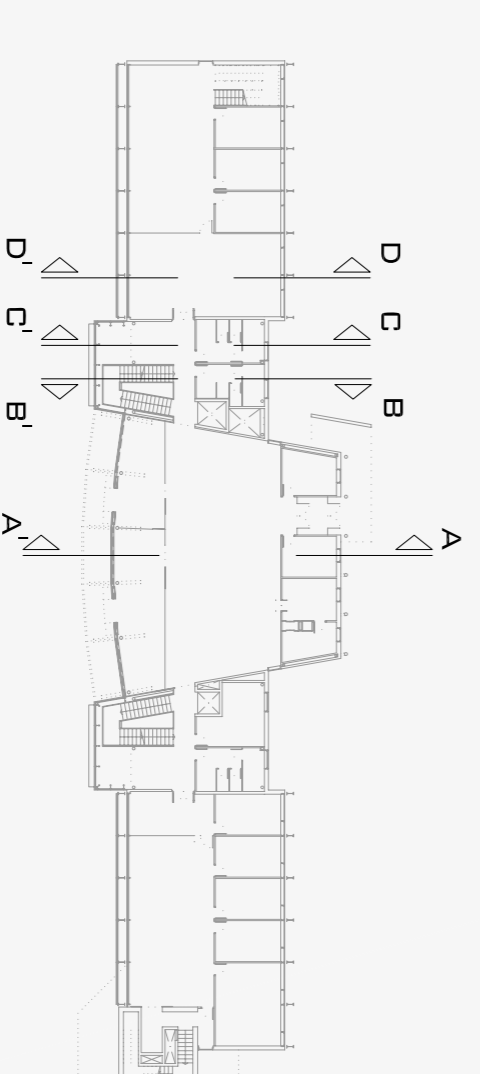
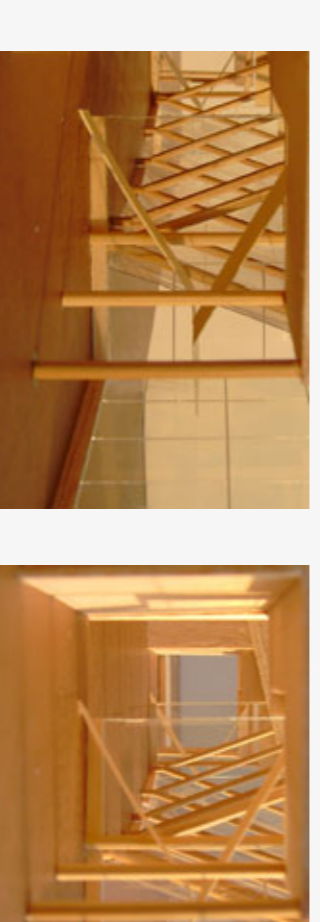
AEROPORT D'ALBACETE



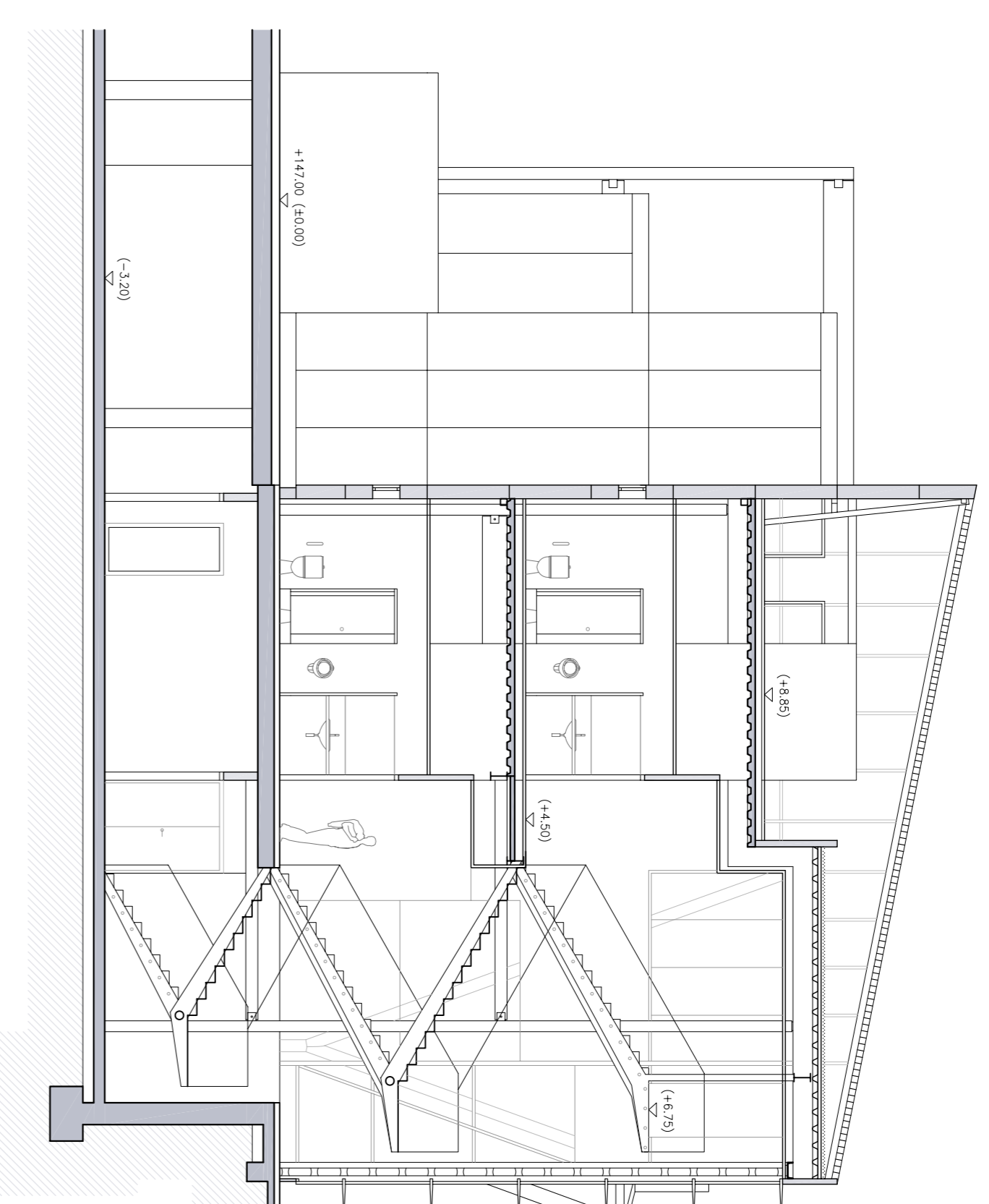
AEROPORT DE SARAGOSSA



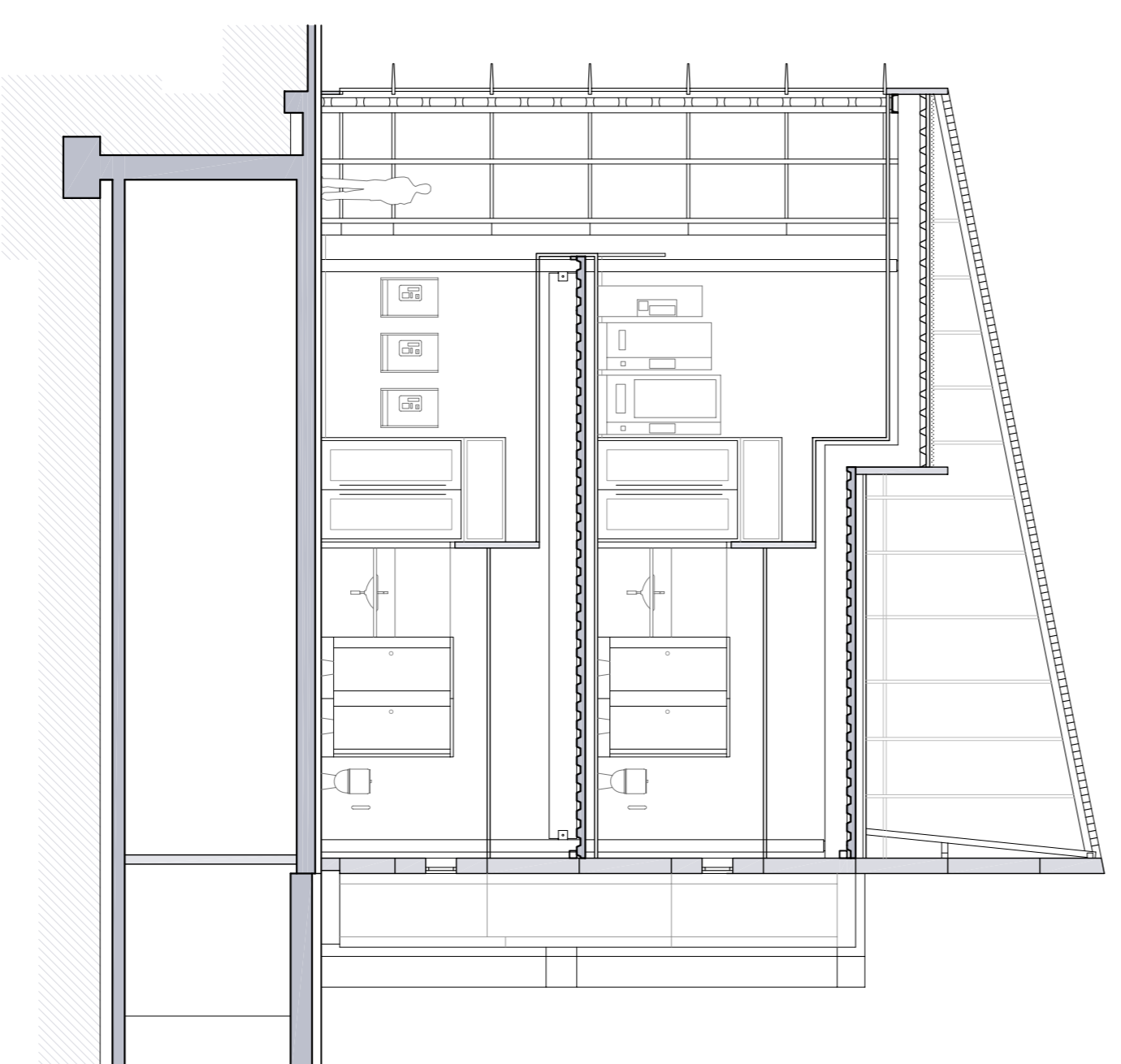
AEROPORT DE TENERIFE NORD



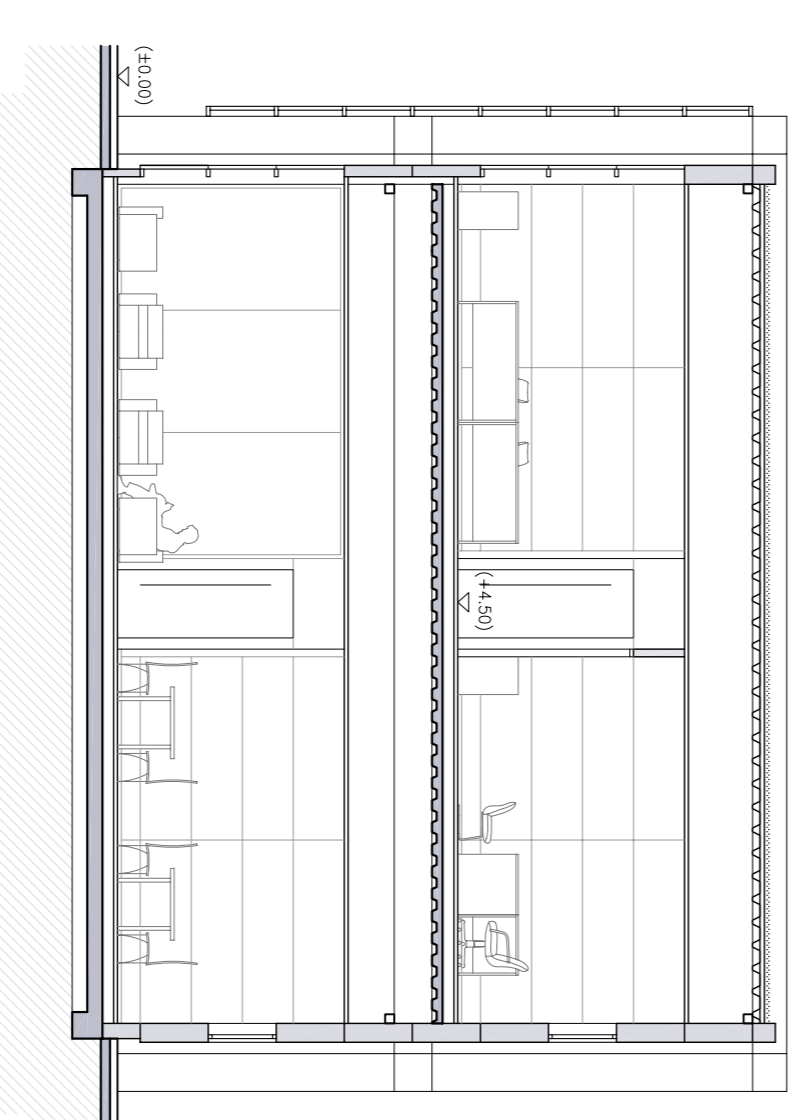
SECCIÓ A-A'



SECCIÓ B-B'



SECCIÓ C-C'



SECCIÓ D-D'