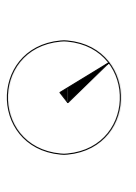
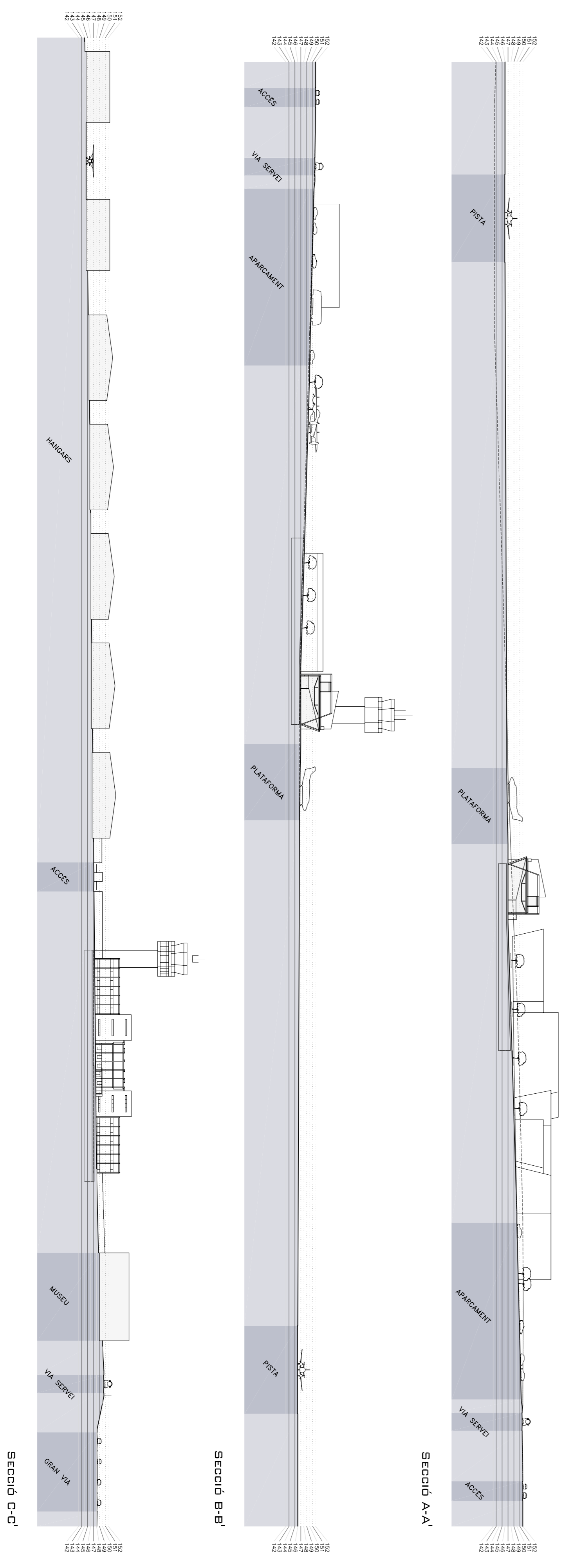


- EDIFICI TERMINAL I DE CONTROL
- MUSEU DE L'AIRE
- ESCOLES DE VOL
- HANGARS
- ABASTAMENT ENERGÈTIC



RESPECTE DEL PLA DIRECTOR, PROPOSO CREAR UNA PLAÇA PAVIMENTADA EN LLOC DE L'APARCAMENT PREVIST (QUE PASSA A SER SOTERRANI I AUGMENTA LA SEVA DIMENSIÓ). LA PLAÇA PERMET OBSERVAR ELS DOS EDIFICIS ENSEMBLÀTICS DE L'AEROPORT, MUSEU I TERMINAL, COM UN CONJUNT, ALHORA QUE PROPORCIONA UNA VISIÓ MÉS ATRACTIVA DEL MATEIX.



PFC - NOU EDIFICI TERMINAL I DE CONTROL A L'AEROPORT DE SABADELL · PLÀNOL 5/30 - EMPLAÇAMENT - E: 1/1000

SILVIA CARRASCO LORENTE

QM T 2010-2011

TRIBUNAL 6