

PLA DIRECTOR E:1/5000



MAQUETA DEL PLA DIRECTOR

LA REFORMA I AMPLIACIÓ QUE S'ESTÀ DUENT A TERME A L'AEROPORT DE SABADELL ESTAN REGULADES PER EL PLA DIRECTOR QUE ES VEU EN EL PLÀNOL. AQUEST DESENVOLUPAMENT DE L'AEROPORT NO ES DEU SOLAMENT A LA NECESITAT DE MILLORAR LES INSTAL·LACIONS EXISTENTS SINÓ TAMÉ A LA VOLUNTAT DE POTENCIAR L'AVIACIÓ GENERAL DE LA PROVÍNCIA DE BARCELONA I EL SEU ENTORN, DONAT QUE L'AEROPORT DEL PRAT NO DISPOSA D'INSTAL·LACIONS DESTINADES ESPECÍFICAMENT A AQUEST TIPUS DE TRÀNSIT AERI.

A MÉS DE LES INTERVENCIIONS JA REALITZADES FINS AVUI DIA, EL PLA PREVEU LA CONSTRUCCIÓ DEL MUSEU DE L'AIRE DE SABADELL (JA ESMENAT ANTERIORMENT) I PROPORCIONA UNA RESERVA D'ESPAI PER A EDIFICAR NOVES INSTAL·LACIONS PER A LES ESCOLES DE VOL, QUE ACTUALMENT SÓN PRECÀRIES.



LES ESCOLES HAN D'INHIBIR LES SEVES CLASSES EN S'ABASTAÇIÓ PREPARACIONS

UN ALTRE PREVISIÓ DEL PLA DIRECTOR A LLARG TERMINI ES UBICAR A LA ZONA SUD DEL RECINTE UNA ZONA INDUSTRIAL DEDICADA BÀSICAMENT A LA FABRICACIÓ, REPARACIÓ I ASSISTÈNCIA DE COMPONENTS PER A LA AVIACIÓ LLEUGERA.

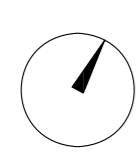
PEL QUE FA A LA VIALITAT, EL PLA DIRECTOR PREVEU DOS ACCESOS RODATS AL RECINTE AEROPORTUARI: UN DE NOU, EL PRINCIPAL, QUE PORTARÀ DIRECTAMENT A LA ZONA NOVA (INTJANÇANT UNA GRAN ROTONDA ENGAJA SENSE CONSTRUIR) I EL JA EXISTENT QUE PERMET ACCEDIR A LES INSTAL·LACIONS DE LA ZONA SUD-O-EST.

TAMÉ ESTAN PREVISTOS DOS ACCESOS PEATONALS A LA ZONA NOVA DE L'AEROPORT QUE PASSARAN PER SOBRE DE LA VIA FERROVIÀRIA: UN DELS DIRECTAMENT DES DE L'ANDANA DE L'ESTACIÓ I L'ALTRE DES DEL PARC CENTRAL DEL VALLES. AQUESTS ACCESOS ES VAN INTRODUIR AL PLA DIRECTOR PER PETICIÓ EXPRESSA DE L'AUNTAMENT DE SABADELL.

EL PLÀNOL DE PROPOSTA REPRESENTA LA INTERACIÓ DEL PLA DIRECTOR, LA SITUACIÓ ACTUAL DE L'AEROPORT I LES MODIFICACIONS PROPOSADES, QUE ES CENTREN LÒGIC I BÀSICAMENT EN LA ZONA ON SE SITUA EL NOU EDIFICI TERMINAL I DE CONTROL.

- EDIFICI TERMINAL I DE CONTROL
- MUSEU DE L'AIRE
- ESCOLES DE VOL
- HANGARS
- ABASTAMENT ENERGÈTIC
- INDÚSTRIA AVIACIÓ LLEUGERA
- ZONA DE SERVEI DE L'AEROPORT
- PERÍMETRE TANCAT DE L'AEROPORT
- PRINCIPALS VIES DE CIRCULACIÓ RODADA
- ACCESOS RODATS AL RECINTE DE L'AEROPORT
- FUTURS ACCESOS PEATONALS
- LÍMIT DE TERME MUNICIPAL

PROPOSTA E:1/25000



PFC - NOU EDIFICI TERMINAL I DE CONTROL A L'AEROPORT DE SABADELL · PLÀNOL 3/30 - PLA DIRECTOR I PROPOSTA

SILVIA CARRASCO LORENTE

QM T 2010-2011

TRIBUNAL 6