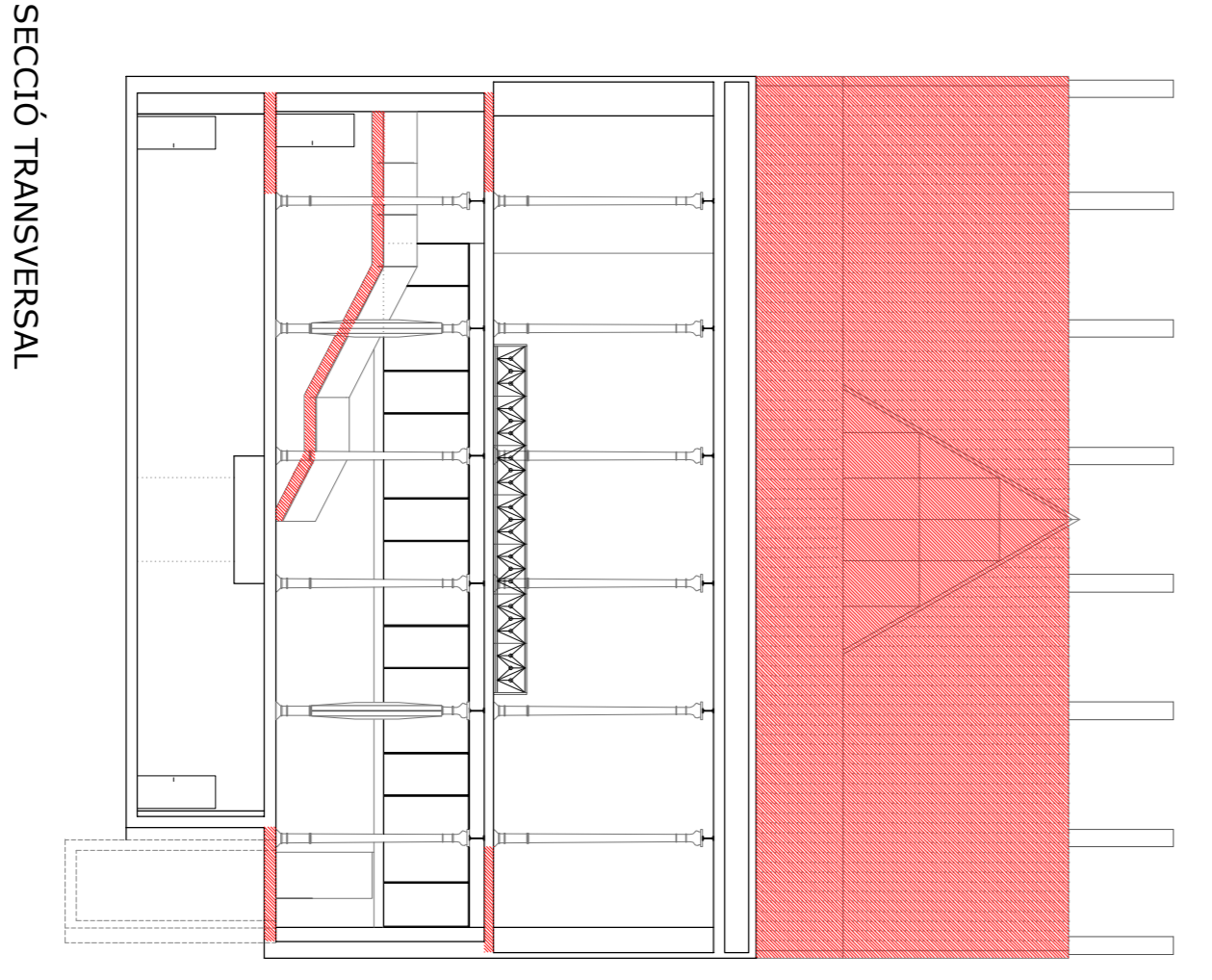
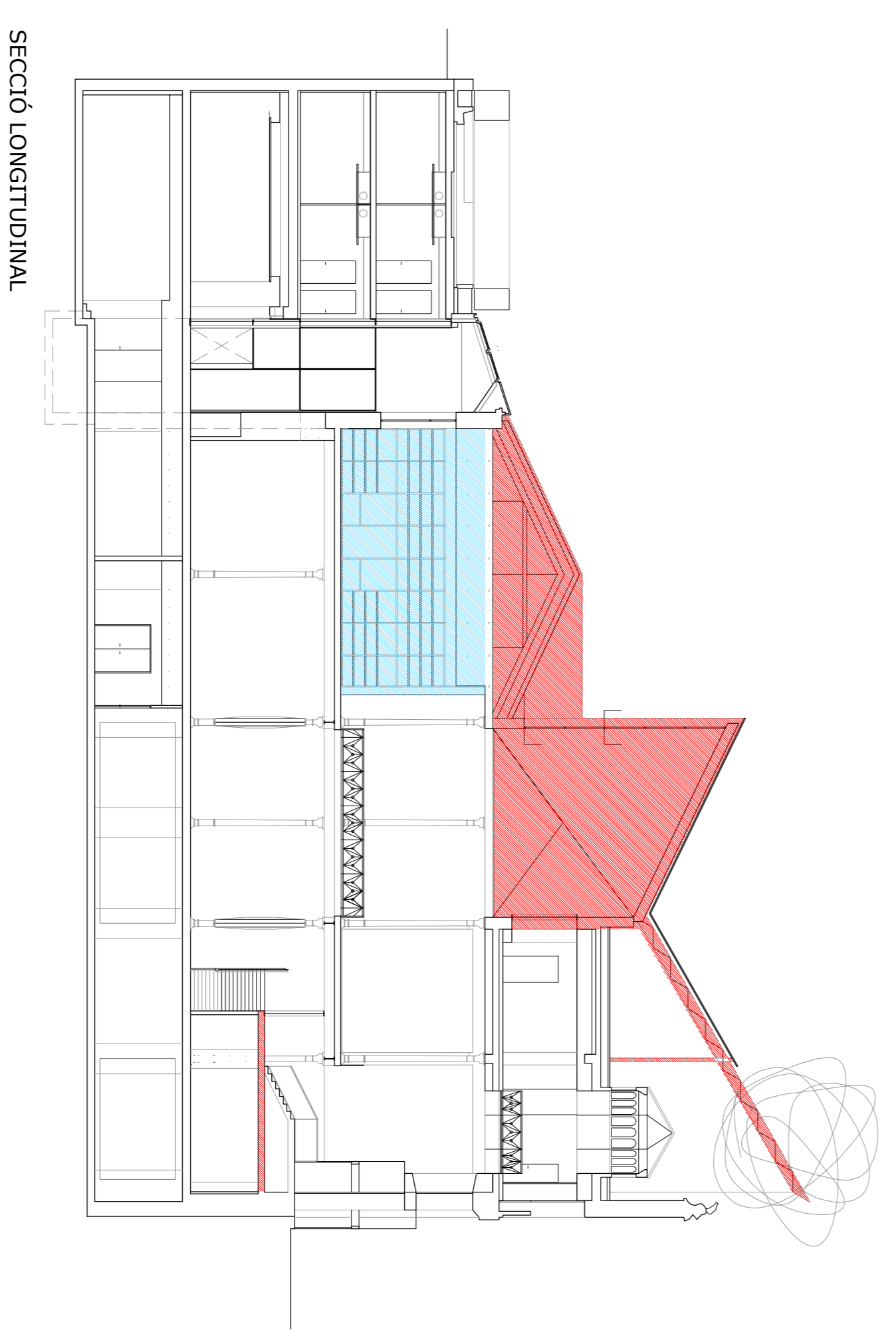


PLANTES_ENDERROCS_AFECCIÓ A L'EDIFICI EXISTENT

e.1/200



SECCIÓ LONGITUDINAL




SECCIÓ TRANSVERSAL

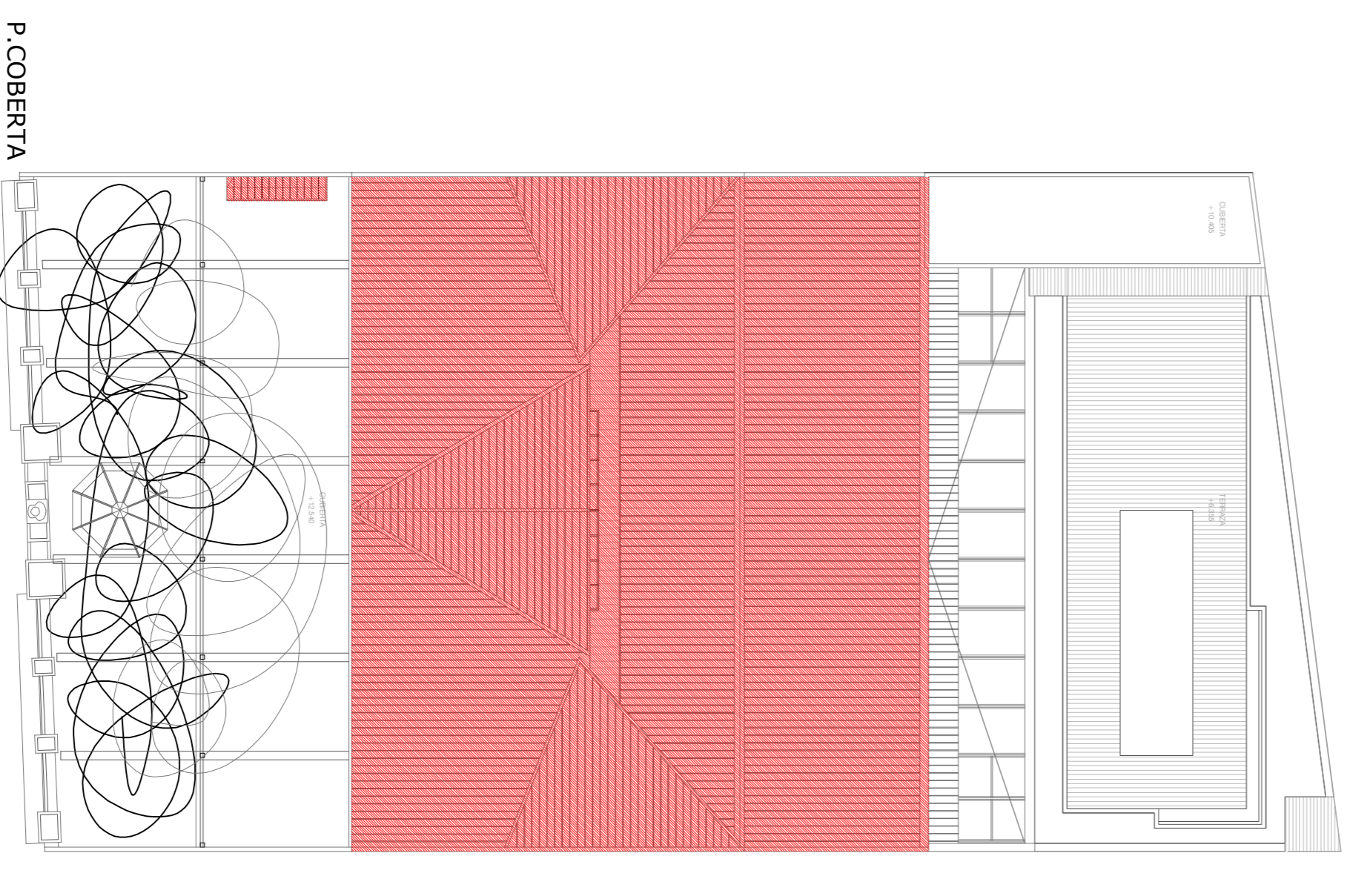
SECCIONS_ENDERROCS_AFECCIÓ A L'EDIFICI EXISTENT

e.1/200

ENDERROCS

L'intenció és intentar afectar en lo menys possible l'edifici existent, solament s'enderrocaven les parts que necessiten per l'elaboració del nou projecte. La biblioteca es trasllada a la p.5ª ja que es creu que l'actual situació interfereix en el recorregut expositiu, a més guanya unes condicions ambientals mes optimes per la seva activitat. Els forjats solament són afectats en els seus laterals per la realització dels forats pel pas de les instal.lacions i de l'estructura.

-  ENDERROCS DE PARAMENTS VERTICALS
-  ENDERROCS DE PARAMENTS HORIZONTALS (FORJATS, ESCALES, ETC..)
-  DESPLAÇAMENT DE BIBLIOTECA (PATRIMONI)



P.COBERTA

AMPLIACIÓ FUNDACIÓ ANTONI TÀPIES

ESTAT ACTUAL

INTERVENCIÓ

ARQUITECTURA

TÈCNICA

INSTAL.LACIONS