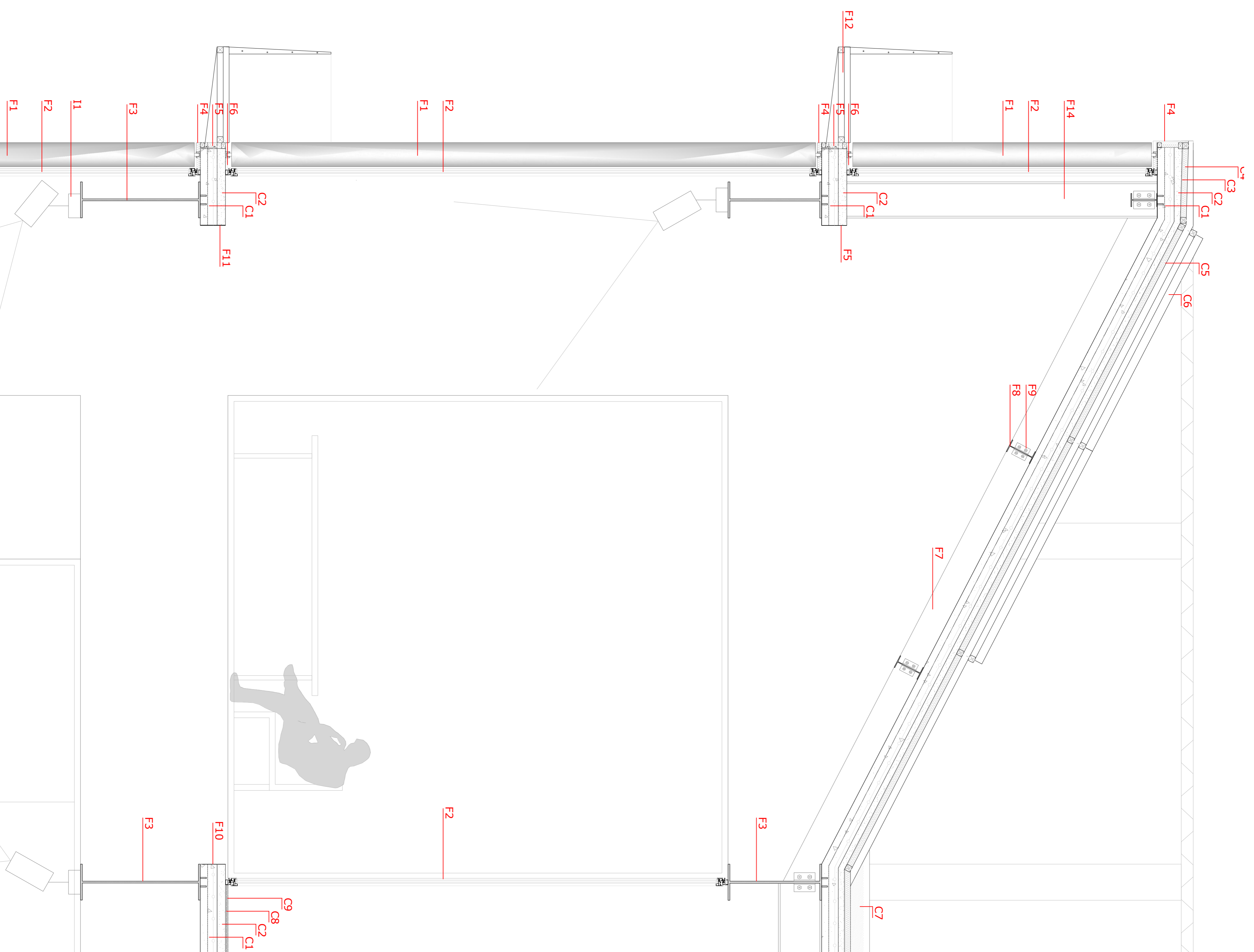
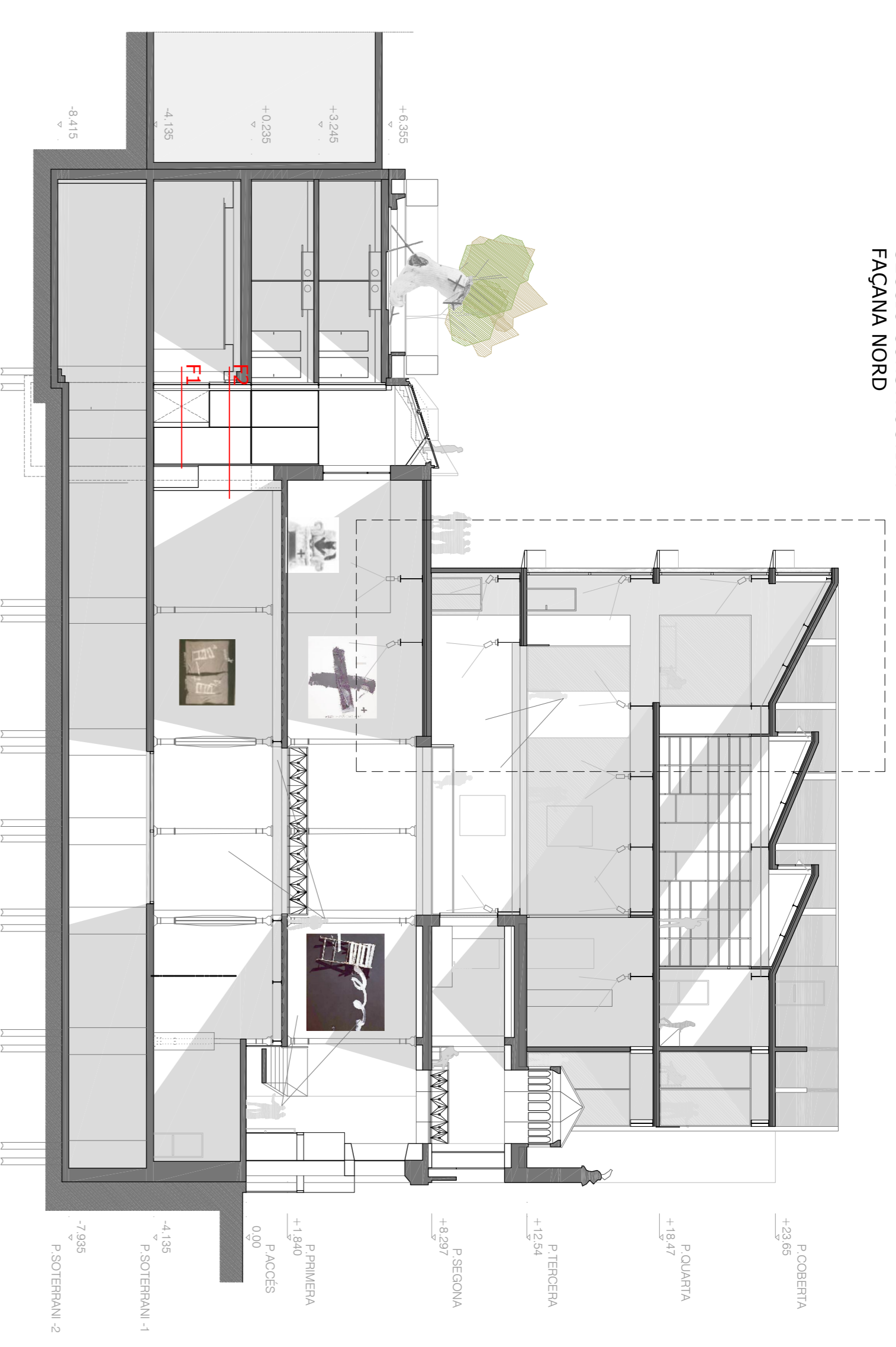
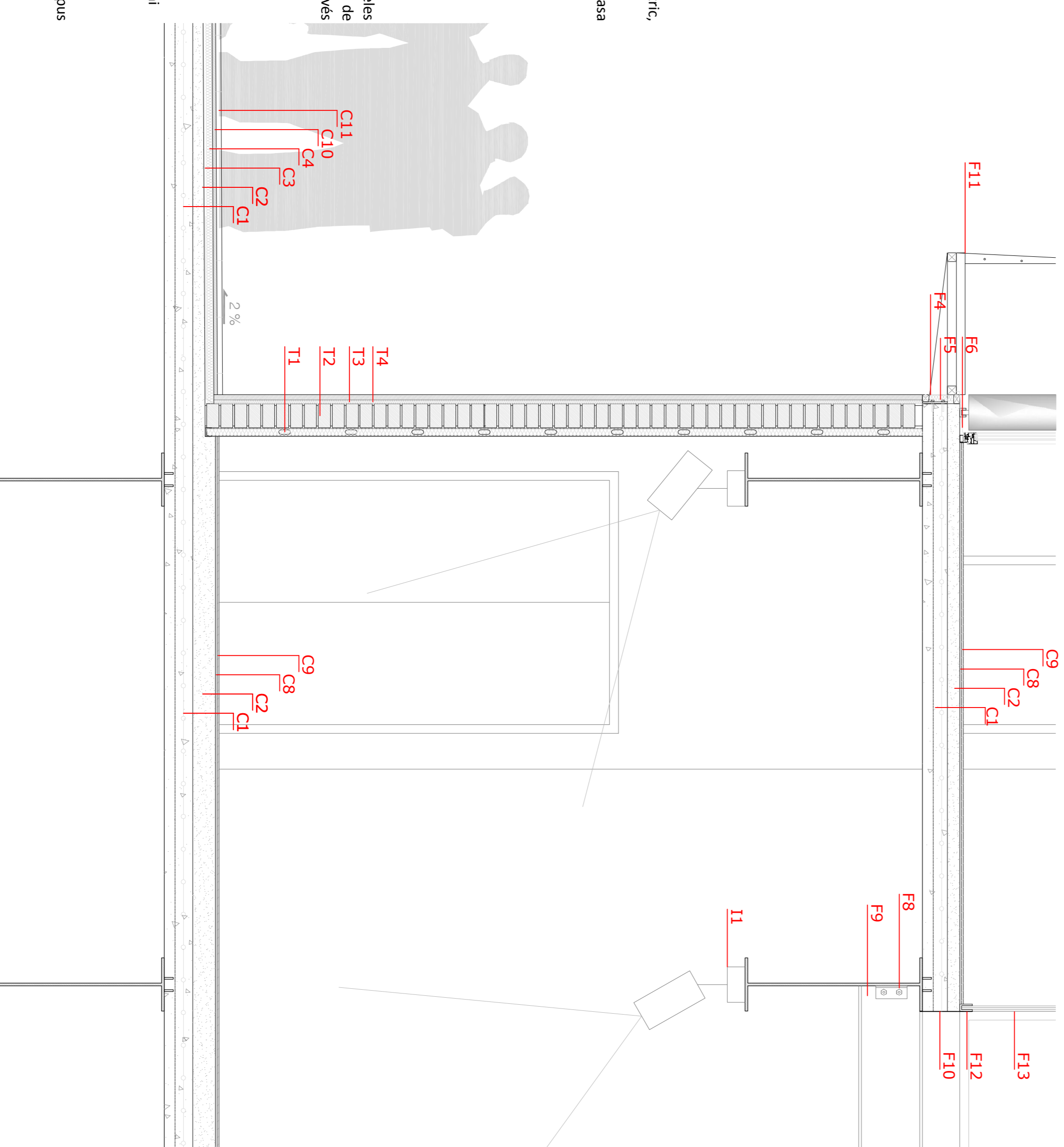


SECCIÓ CONSTRUCTIVA  
FAÇANA NORD



- COBERTES I PAVIMENTS**
- C1\_ Forjat col·laborant de 14 cm de gruix
  - C2\_ Morter de ciment
  - C3\_ Laminia impermeabilitzant auto protegida
  - C4\_ Aïllament tèrmic plaques de poliestirè expandit
  - C5\_ Perfil ondulat de xapa per remat de coberta
  - C6\_ Plaques solares
  - C7\_ Graves
  - C8\_ Fonpex per rebre parquet
  - C9\_ Parquet flotant
  - C10\_ Morter per rebre paviment
  - C11\_ Paviment de gres per a exteriors
- SERRALLERIA**
- F1\_ Protecció solar vertical gradhermetic. Elctric, control solar a través de cèdules fotovoltaïques
  - F2\_ Fusteria d'alumini lacat no practicable de la casa Techal gris plom
  - F3\_ Jacera alveolar de 1 m de canto
  - F4\_ Revestiment d'alucobond gris plom
  - F5\_ Aïllament tèrmic plaques de poliestirè expandit
  - F6\_ Escopidor d'alucobond
  - F7\_ JPE-360
  - F8\_ Unió rígida amb perns i platina
  - F11\_ Passarel·la de servei composta per unes cartelles metàl·liques collades al forjat col·laborant, planxes de reixa metàl·lica i barana composta per fil ferros a través dels muntants verticals que suporten el passama.
  - F12\_ Perfil U per rebre vidre de barana
  - F13\_ Vidre laminat 10 x 10
  - F14\_ Perfil HEB-300
- TANCAMENTS INTERIORS I EXTERIORS**
- T1\_ Trasdossat de cartó guix amb muntants d'alumini
  - T2\_ Paret de gero
  - T3\_ Aïllament STOTHERMIC clàssic
  - T4\_ Revestiment de façana STOTHERMIC tipus monocapa de color gris



# AMPLIACIÓ FUNDACIÓ ANTONI TÀPIES

ESTAT ACTUAL

INTERVENCIÓ

ARQUITECTURA

TÈCNICA

INSTAL·LACIONS

e.1/20

PFC\_FEBRER 2011  
TUTOR, Pere Fuentes  
Iván Morante Jiménez Tribunal No 3