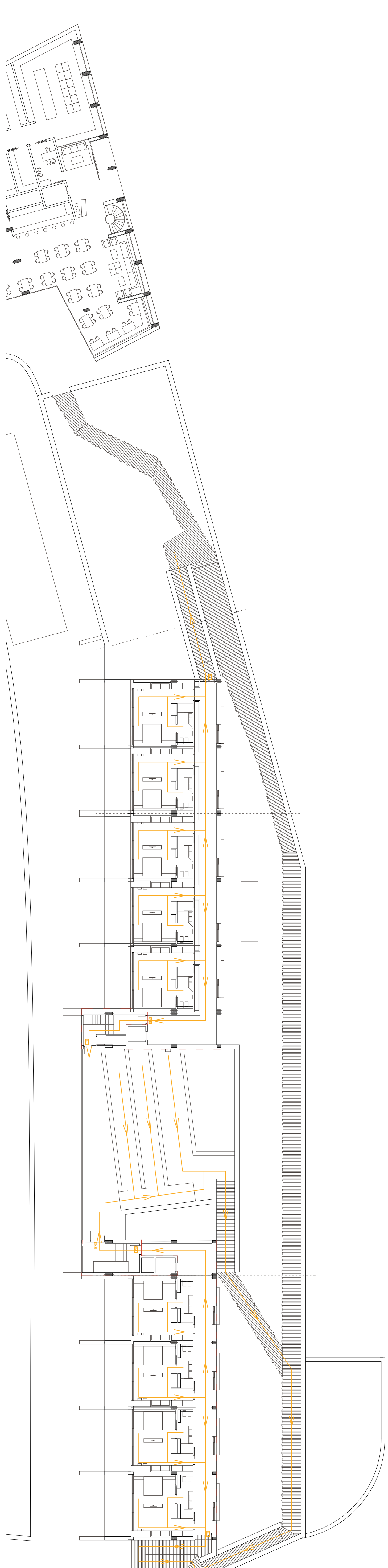
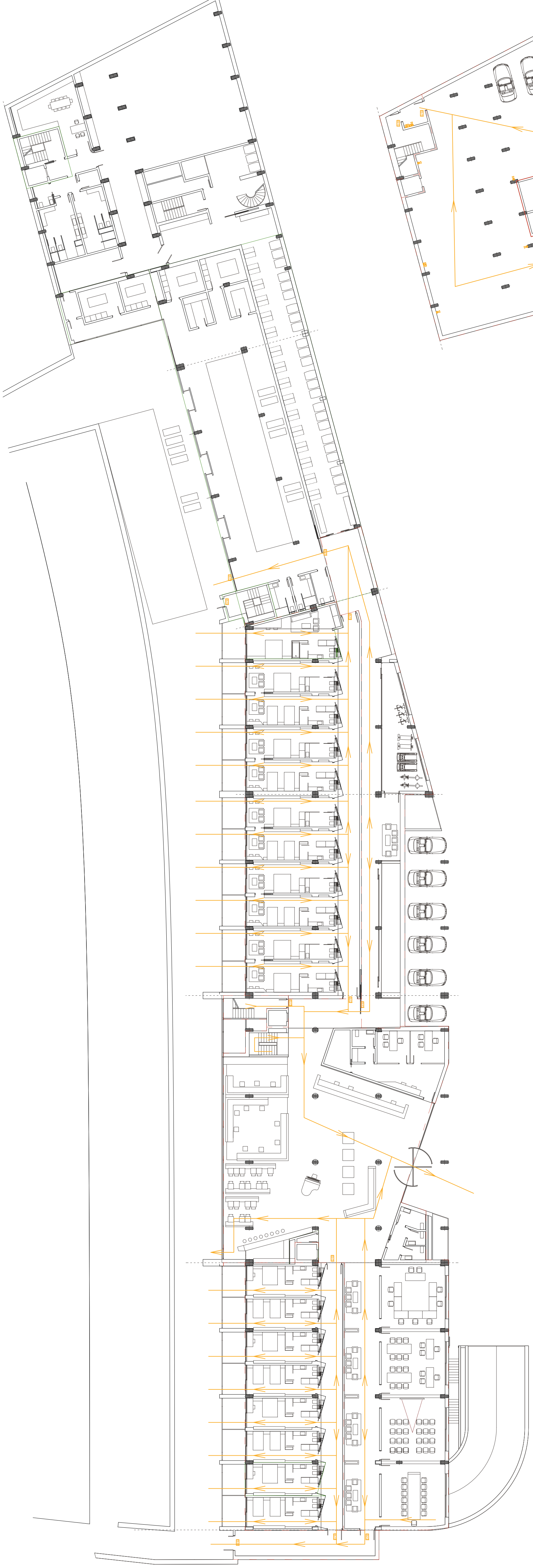


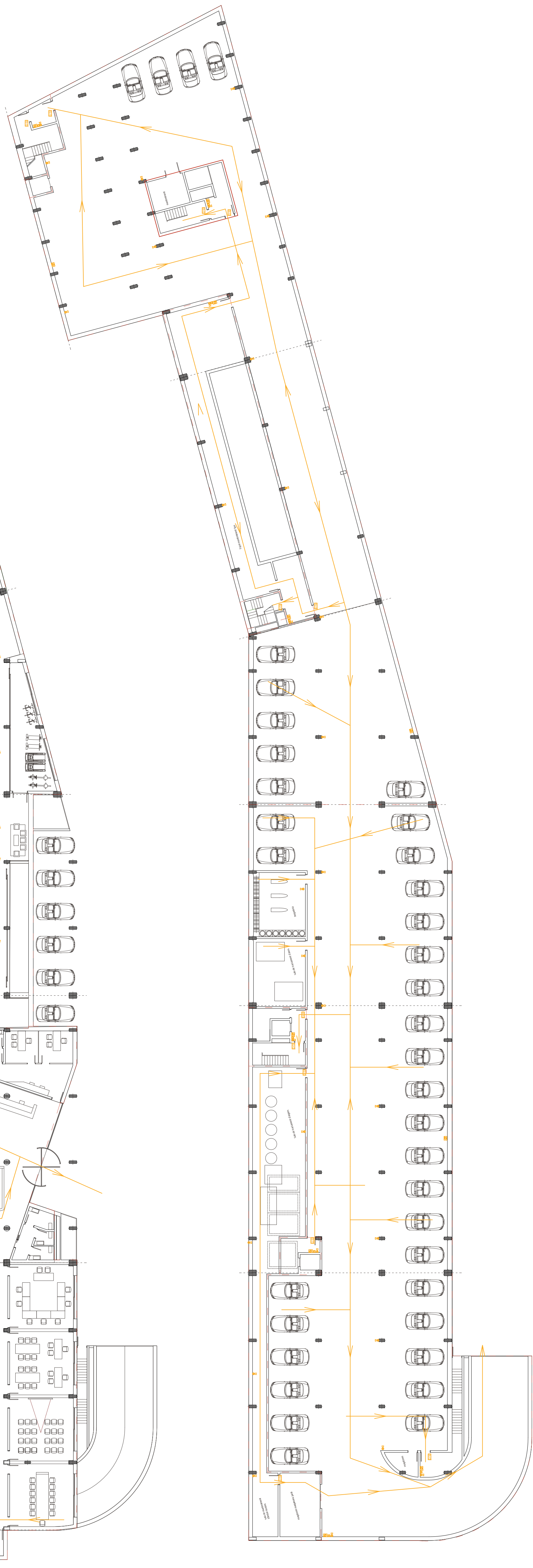
# PLANTA PRIMERA



# PLANTA BAIXA



# PLANTA SOTERRANI



## CRITERIS

### INCENDIS

COMPONENT DE LA NORMATIVA ANTINCENDIS DS-51

Àmbit d'aplicació:

- Edifici residencial.  
- La superfície construïda de cada sector diferenciat no pot excedir de "200m<sup>2</sup>".  
- Les habitacions han de tenir tanquements amb una U<sub>f</sub> > 0,60.

Aparcament:

- Ha de consistir en sectors diferenciats que es col·loca a l'entrada dels edificis amb altres usos, guàrdies o comunicació amb altres usos, o bé a l'interior d'un edifici independentment.








- Els estancos es col·loquen de tal manera que, des de qualsevol punt no tingui un recorregut a menys de 5m.

- Els recorreguts diferenciats no superen en cap cas els 50m fins a un sector següent.

- Tots els recorreguts diferenciats disposen de les senyalitzacions necessàries i correctament col·locades.

- La il·luminació d'emergència ha de batreja per un mínim de 60 minuts.

### LLEGENDA

-  Extintor
-  BE
-  Pulsador d'emergència
-  Porta EI
-  Panel·l de d'alarms d'emergència
-  Recorregut d'evacuació
-  Sector diferenciat

