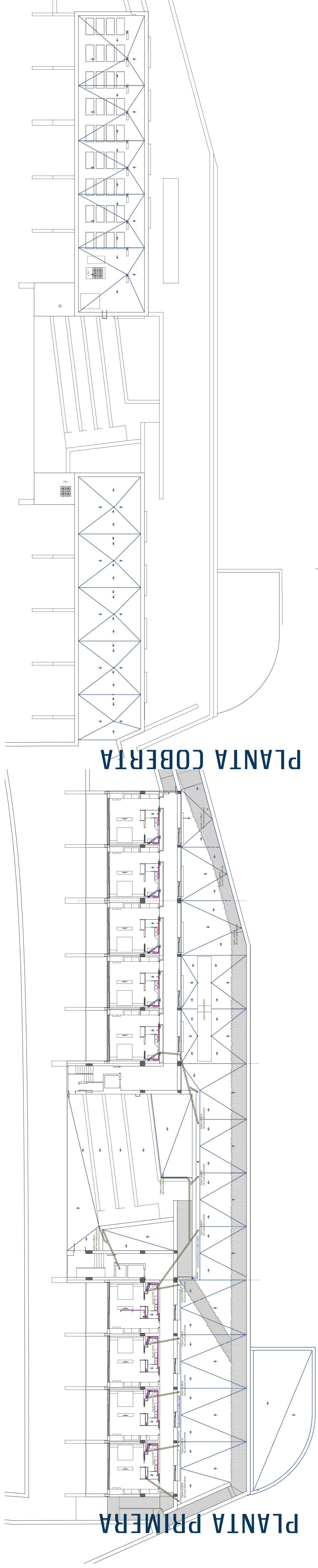
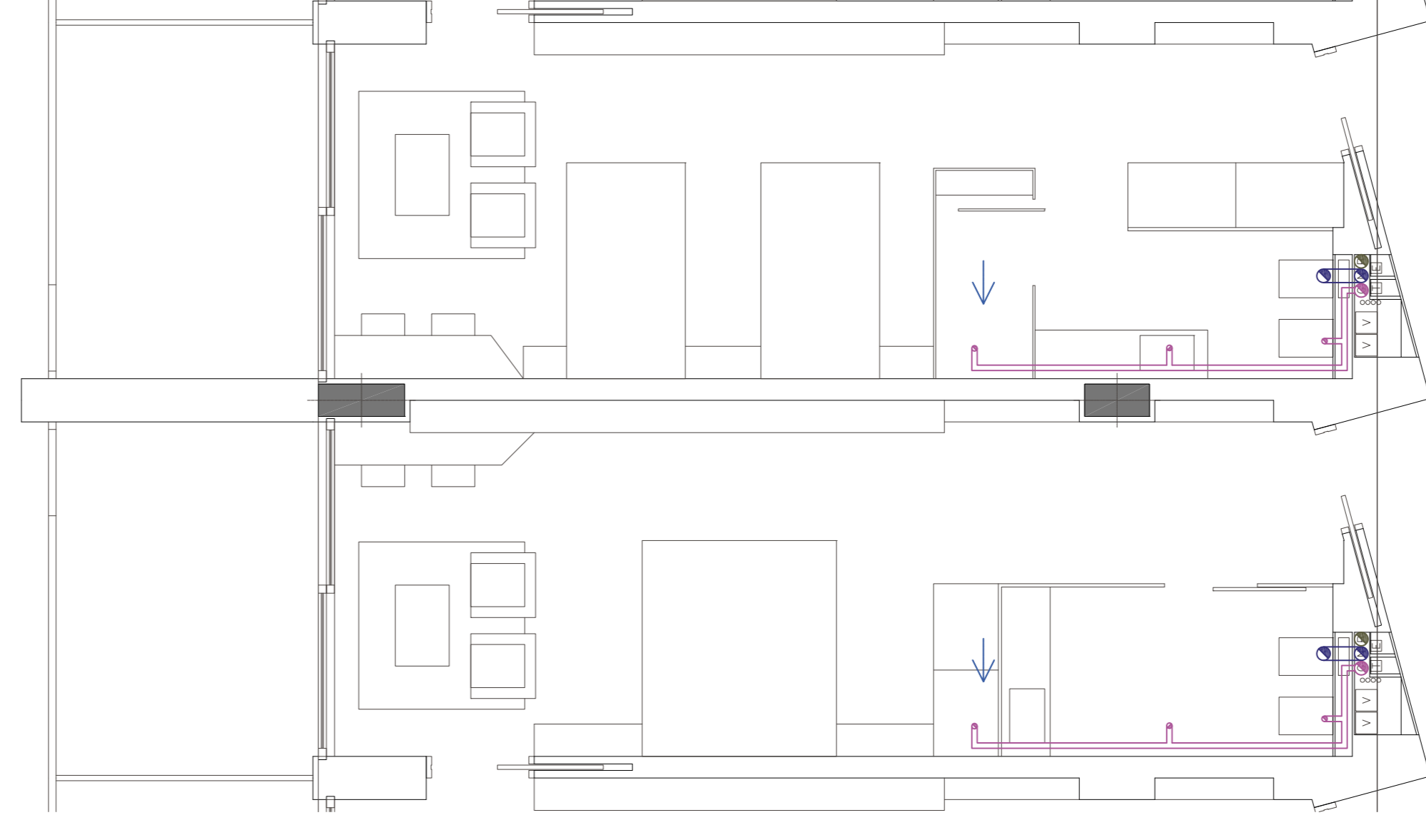


PLANTA PRIMERA

PLANTA COBERTA



PLANTA BAIXA



detall a escala 1/50 de la recollida d'aigües de les habitacions

PLANTA SOTERRANI











DESCRIPCIÓ

SANEJAMENT

La instal·lació de sanejament consta de tres branques de combutes independentes entre si.
 El primer branca recull aigua de les banyes, dels lavabos, i de les dutxes, amb sanejament abocada a la xarxa de sanejament a la planta soterrani, s'instala la planta aèrica.
 El segon branca, es al càrrega d'aigua, aquesta es recull en els dipòsits de sota la planta soterrani, per tal de reutilitzar per al reg.
 La tercera branca es la d'aigües grises, que recull les aigües de dutxes, banyes, lavabos, i dutxes, amb les aigües grises amb un emmagatzematge en dipòsits, en cas d'emergència poden utilitzar-se tant per descàrrega, dels WC, com per reg de les vinyes de la coberta.
 A part del benefici ambiental que això comporta, resulta una despesa reduïda, alhora del consum, l'escaló d'obra del fany es important.

LEGENDA

-  Descalje Grises
-  Descalje Pluvis
-  Descalje Negres (reguig)
-  Canalització Grises
-  Canalització Pluvis
-  Canalització Negres (reguig)
-  Aigueta Soterrani
-  Punt de drenatge amb bomba

