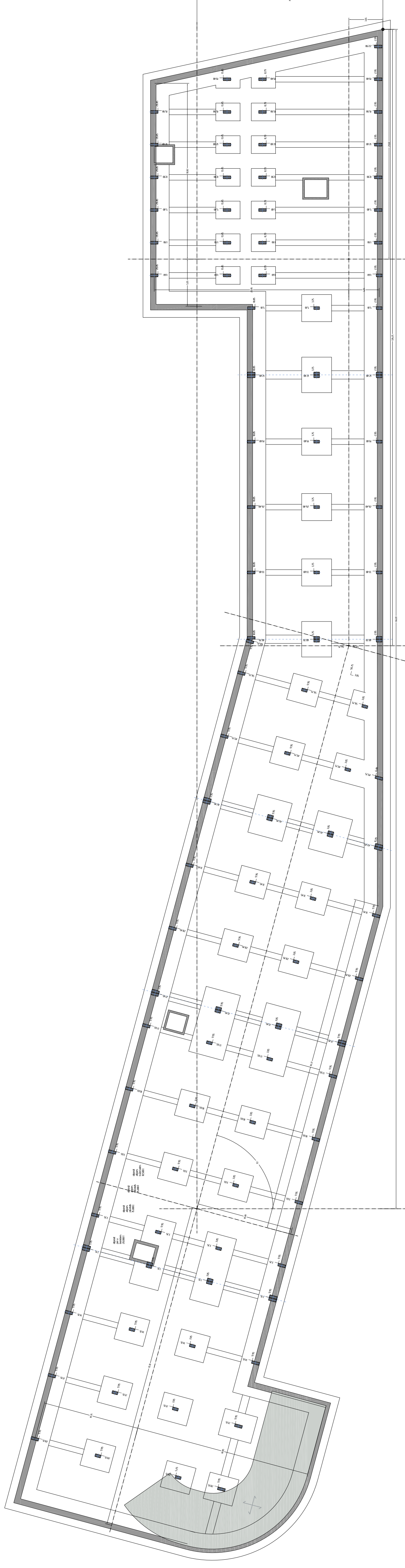
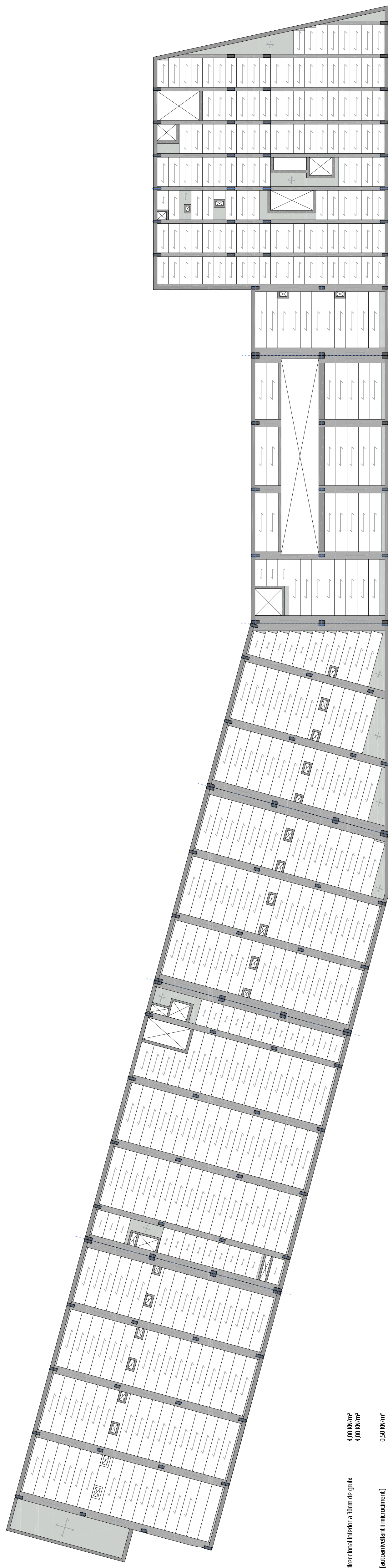


# SOSTRE PLANTA SOTERRANI I FONAMENTACIÓ



# SOSTRE PLANTA SOTERRANI



## ESTAT DE CÀRREGUES

**PERAT INTERIUS**

Pes propi	4,00 kN/m <sup>2</sup>
Total p.p.	4,00 kN/m <sup>2</sup>
Càrregues Permanents:	
Paviment (sotabornissament i microciment)	0,50 kN/m <sup>2</sup>
Parets	1,50 kN/m <sup>2</sup>
Total CP:	1,50 kN/m <sup>2</sup>
Subcàrregues d'ús:	2,00 kN/m <sup>2</sup>
Activitat hotel	

## PERAT COBERTA

Pes propi	4,00 kN/m <sup>2</sup>
Total p.p.	4,00 kN/m <sup>2</sup>
Càrregues Permanents:	
Formació de coberta (pendents, llindans, etc)	1,50 kN/m <sup>2</sup>
Replentiment de terres per al cultiu (forn gràfic 10g)	12,00 kN/m <sup>2</sup>
Total CP:	13,50 kN/m <sup>2</sup>
Subcàrregues d'ús:	1,20 kN/m <sup>2</sup>
Coberta accessible privatment	

## COMBINACIONS D'IPOTESIS

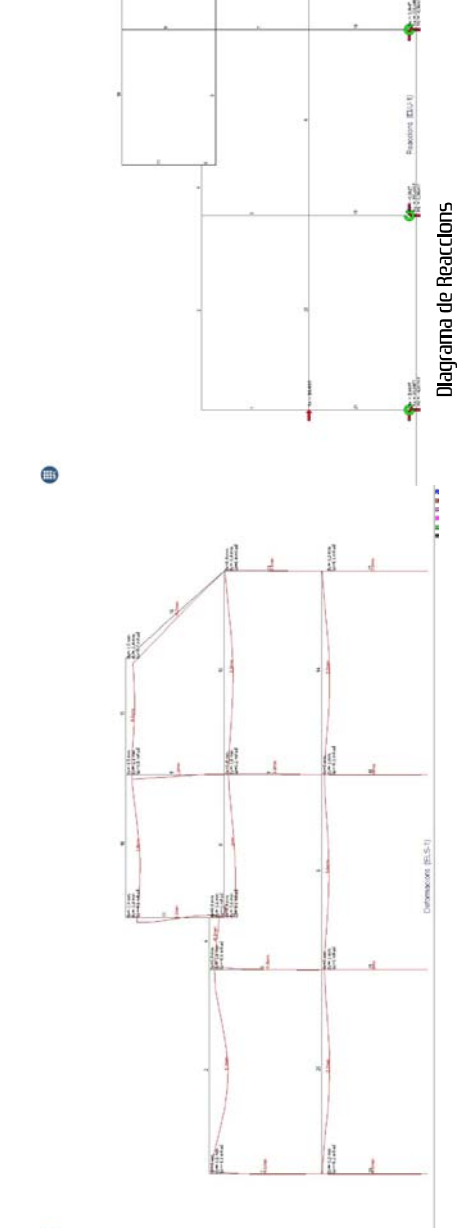
**ELS1**

Pes propi +	
Càrregues permanents +	
Subcàrregues d'ús +	
Subcàrregues d'ús +	
Subcàrregues d'ús +	

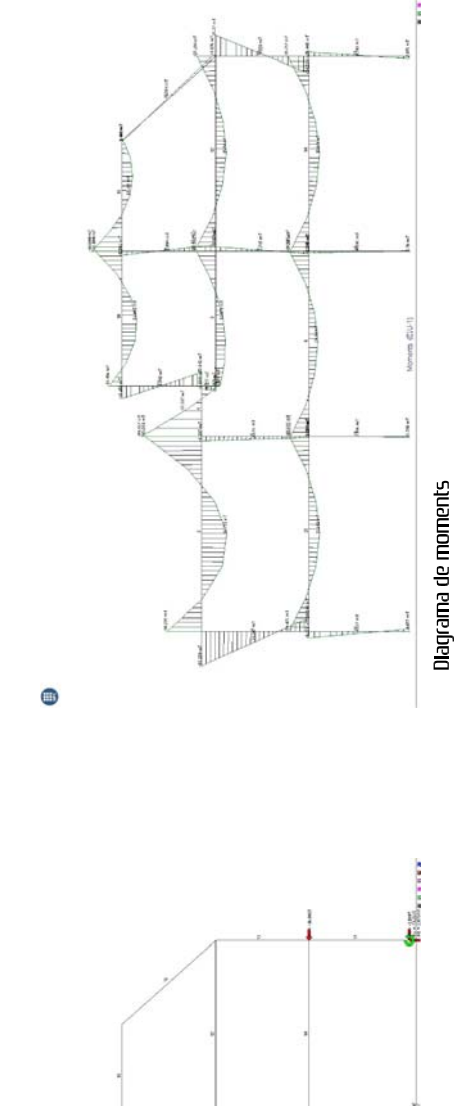
**ELU1**

Pes propi +	1,35
Càrregues permanents +	1,35
Subcàrregues d'ús +	1,5
Subcàrregues d'ús +	1,5

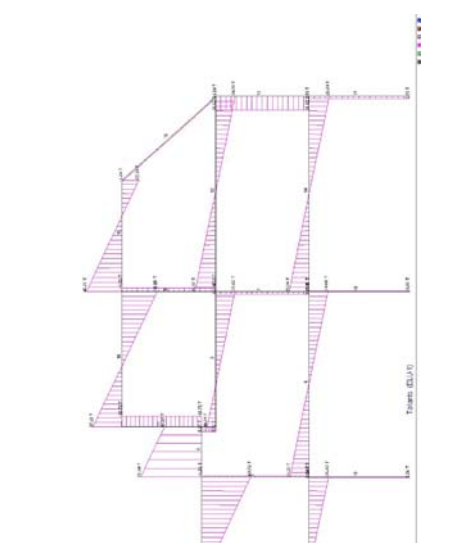
## COMPROVACIONS



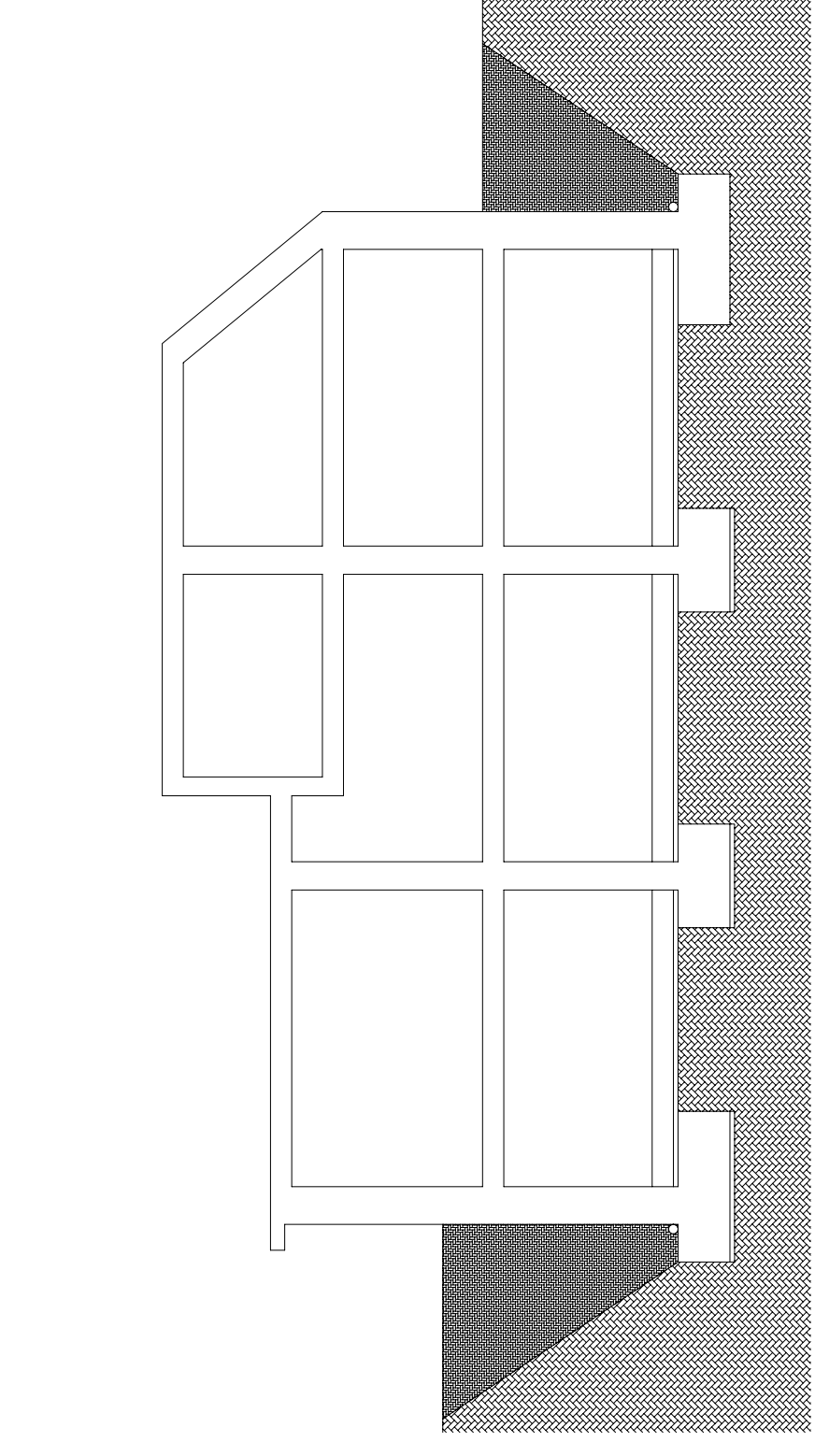
## PREMIERSOMNI DE LA SUPERFICIE DE LA SUBATA



## PREMIERSOMNI DE L'ENTRADA DE LA BREA



## ESQUEMA ESTRUCTURAL DEL PARTIT CALCULAT



## SOLUCIONS ESTRUCTURALS

**CONTINGUT DE TERRES**  
La contenció de terres es a través d'un mur de sosteniment realitzat per còcces, de 60 cm de gruix, una sabata de fons de 1,00 m de profunditat, i un perfil de 100x100 mm, tan el mur resistent tant a volcada com a esbaltament.

**FONAMENTACIÓ**  
Es duu a terme mitjançant sabates aïllades per col·locar dels pilars centrals, aquestes tenen unes mides de 900 x 2500 mm, i una profunditat de 1000 mm, tal com passa al mur, per tal de transmetre correctament les càrregues al terreny.

**FERRALLAT**  
Es fa una llera mesurada de 300 mm d'espessor a la planta soterrani, amb un acabat lliscat per tal que no retengui residència alhora de l'arribada amb aparament i zones de servei de les activitats.  
La resta de forjats són de plaques alveolades de 200 mm de gruix amb una xapa de compressió de 60 mm, aquesta arda remuntada a més per poder aconseguir el paviment lleuger de manera més ràpida.

**PILARS**  
Els pilars són rectangulars de tres tipus:  
pilars dels extrems: 80x300 mm  
pilars centrals: 60x300 mm  
pilars de suport de la coberta: 40x300 mm

**PREMIERSOMNIAMENT DE LES ESTRUCTURES MITJANÇANT VINETA** (el en cas del forjat alveolat amb forjats de les sabates del catàleg del fabricant (homòtipos))