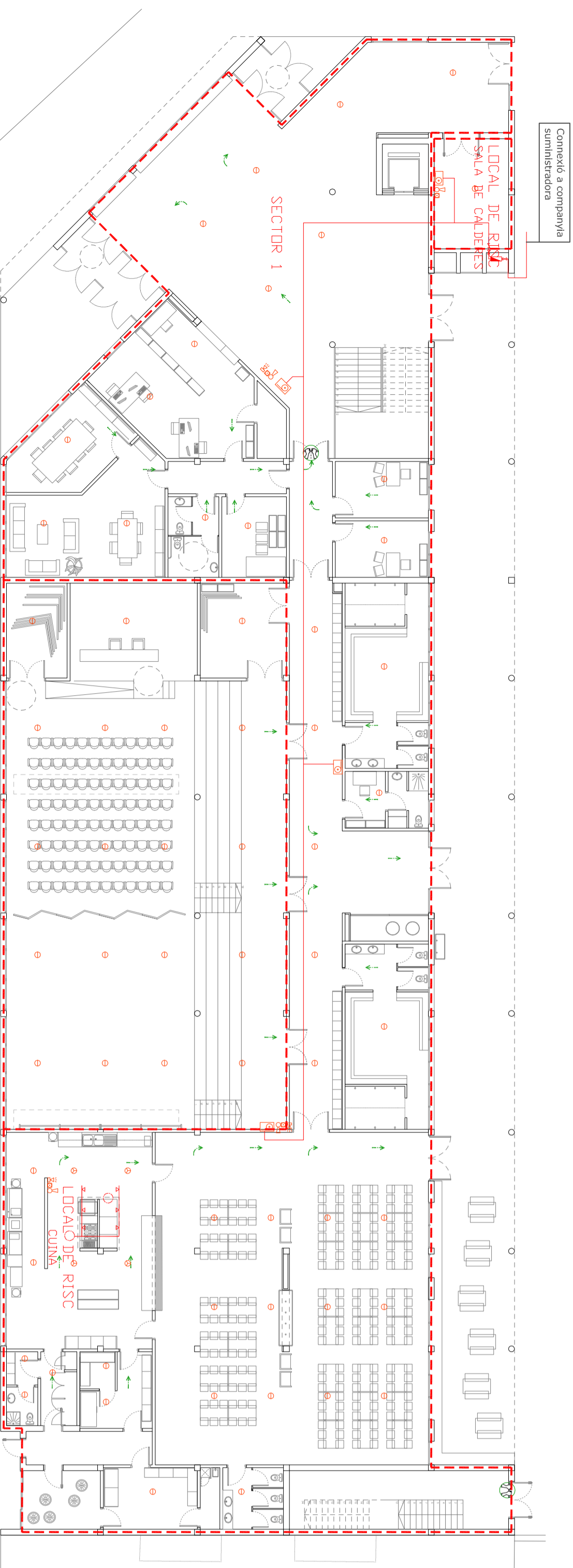
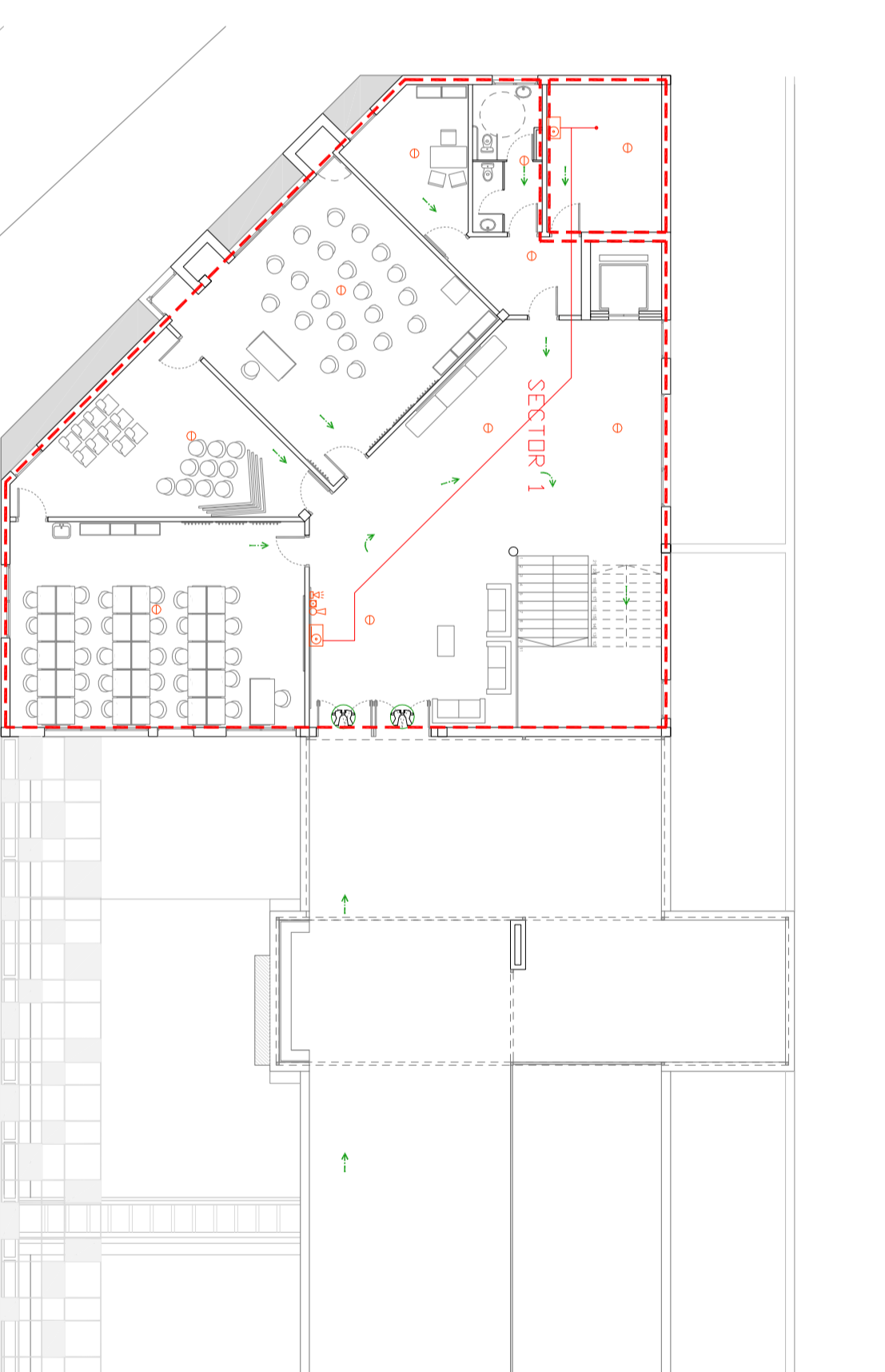


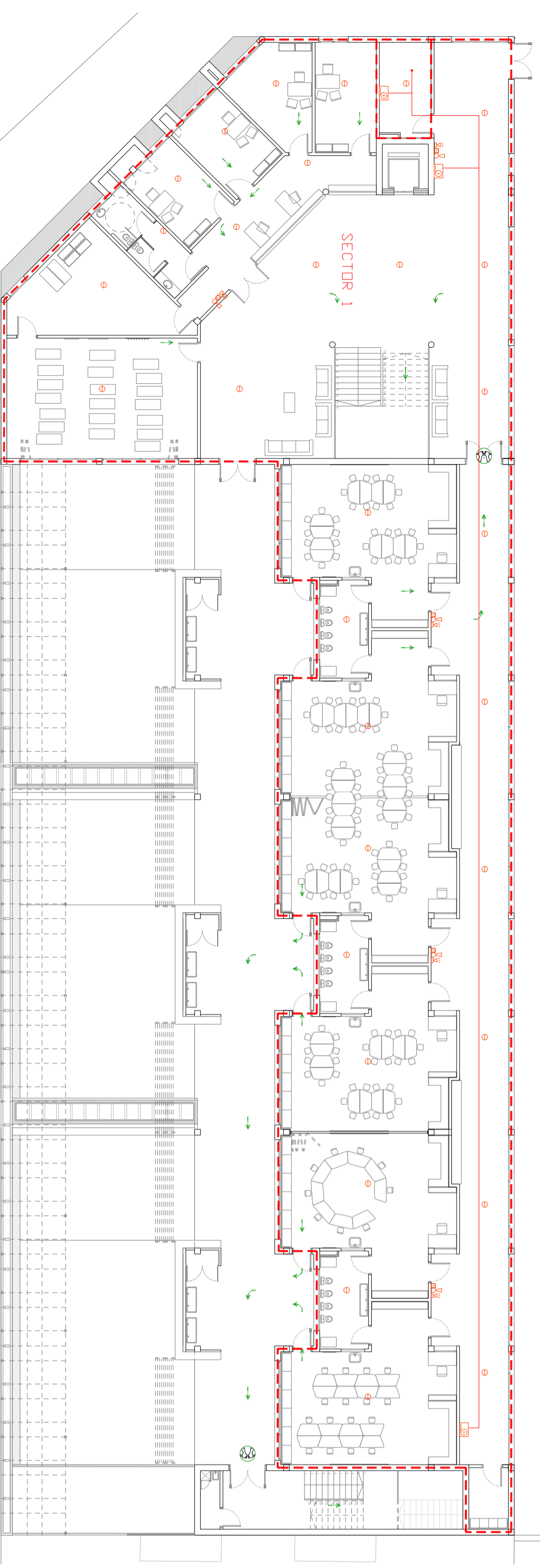
INSTAL·LACIONS CONTRAINCENDIS



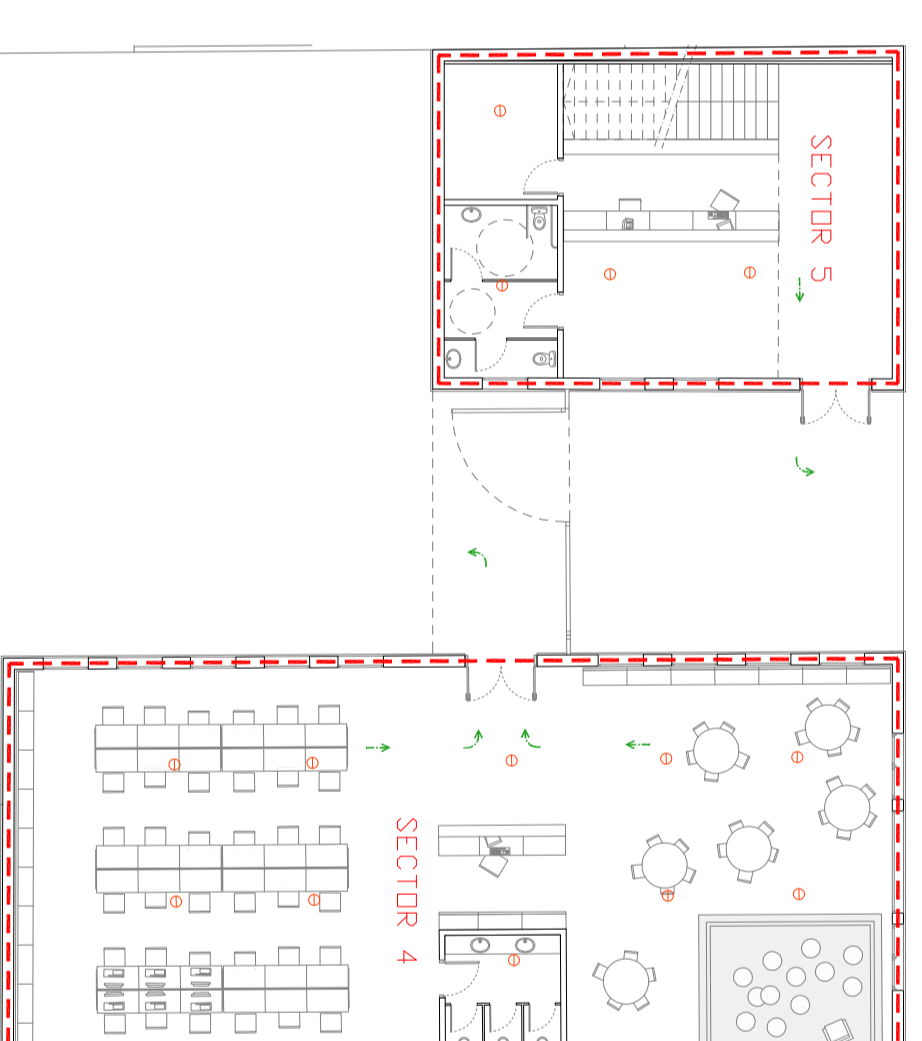
PLANTA BAIXA E:1/200



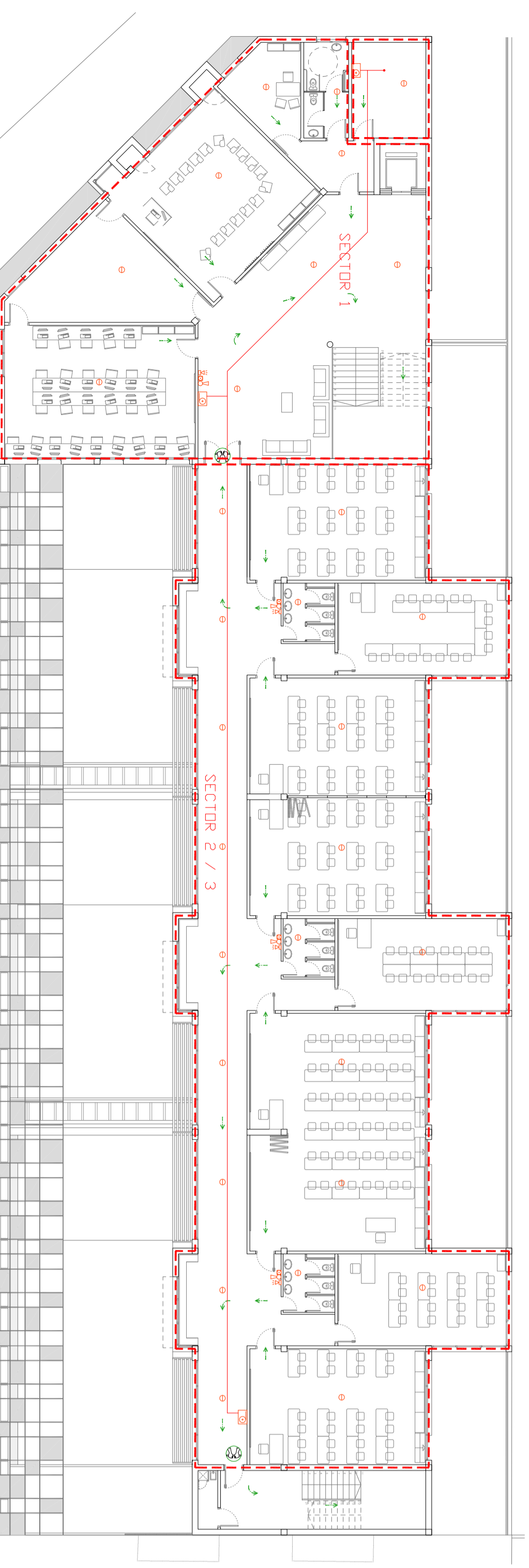
PLANTA QUARTA E:1/200



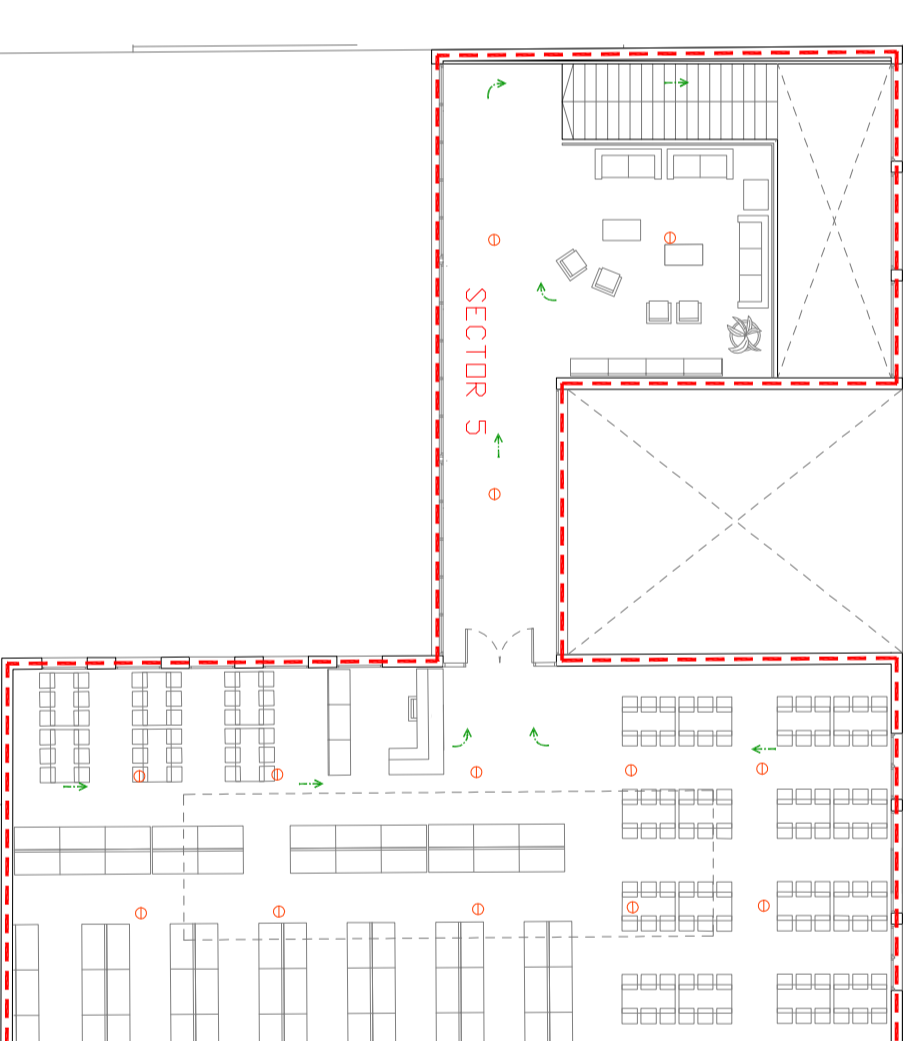
PLANTA PRIMERA E:1/200



PLANTA BAIXA biblioteca E:1/200



PLANTA SEGONA I TERCERA E:1/200



PLANTA PRIMERA biblioteca E:1/200

SIMBOLOGIA CONTRA INCENDIS

- BOCA D'INCENDIS EQUIPADA BIE-25
- EXTINTOR PORTÀTIL EFICÀCIA 21A-113B
- DETECTOR AUTOMÀTIC DE FUMS
- DETECTOR AUTOMÀTIC DE TEMPERATURA
- POLSADOR D'ALARMA D'INCENDIS
- SISTEMA D'ALARMA
- RECONNECTOR D'EVACUACIÓ
- PORTA AMB BARRA ANTIPÀNIC

PROTECCIÓ CONTRA INCENDIS I SEQUEUAT EN LA UTILITZACIÓ DE L'EDIFICI

L'objecte del projecte d'instal·lacions és detallar les prescripcions referides a la seguretat en cas d'incendi d'un edifici destinat a centre d'educació infantil i primària, situat en el carrer Pujades, en el barri del Poblenou de Barcelona.

Es farà una descripció general de les mesures preses per a la seguretat en cas d'incendi.

Es farà una descripció general de les característiques principals de l'instal·lació contra incendis de tots els edificis i les mesures preses per a la seguretat en cas d'incendi.

Secció SI 1: propagació interior

COMPARTIMENTACIÓ EN SECTORS D'INCENDI

Els edificis i establiments estaran compartimentats en sectors d'incendis en les condicions que s'establixen a la taula 1.1 de la Secció SI1 present al CTE, mitjançant elements on la seva resistència al foc satisfaci les condicions que s'establixen a la taula 1.2 d'aquesta mateixa Secció del CTE.

Als efectes del càlcul de la superfície d'un sector d'incendi, es considerarà que els locals de risc especial i les escaleres i corredors protegits continguts en aquest sector no formen part del mateix.

Tota zona l'ús previst del qual sigui diferent i subsidiari del principal de l'edifici o de l'establiment en què estigui integrada ha de constituir un sector d'incendi diferent quan superi els límits que estableix la taula 1.1. Els espais que constitueixen sectors d'incendi diferents, seran:

SECTORS	RESISTÈNCIA AL FOC DE L'ELEMENT COMÚ	RESISTÈNCIA AL FOC DE L'ELEMENT
- S1. Planta baixa, primera i nivell vertical	E160	E160
- S2. Modul primària1	E160	E160
- S3. Modul primària2	E160	E160
- S4. Biblioteca escola	E160	E160
- S5. Biblioteca pública	E160	E160
- Gimnas (sota rasant)	E1120	E1120
- Sala Calderes	E1120	E1120
- Locals computadors-electrictat	E190	E190
- Magatzams	E190	E190

Locals de risc especial

Els locals i zones de risc especial es classifiquen conforme a tres graus de risc (alt, mitjà i baix) segons els criteris que s'establixen a la taula 2.1 d'aquesta Secció, complint les condicions que s'establixen a la taula 2.2 d'aquesta Secció.

LOCAL O ZONA	RESISTÈNCIA AL FOC DE L'ELEMENT
- Cúina	E1120; (E12 60-C5)
- Sala Calderes	E190; (E12 45-C5)
- Locals computadors-electrictat	E190; (E12 45-C5)
- Magatzams	E190; (E12 45-C5)

NOTA: Degut a que els aparells de cocció de la cuina de l'escala disposen d'un sistema automàtic d'extinció, no es necessitari considerar el local com de risc especial al no tractar-se d'un ús hospitalari o residencial públic.

Reacció al foc d'elements constructius, decoratius i de mobiliari

Els elements constructius del Centre docent compliran les condicions de reacció al foc que s'establixen la taula 4.1 d'aquesta Secció.

Els components de les instal·lacions elèctriques (cables, tubs, safates, etc...), presentaran les condicions de reacció al foc fixades en el Reglament Electrotècnic de Baixa Tensió, REBT, aprovat pel RD 982/2002.

Secció SI 2: propagació exterior

DISTÀNCIA ENTRE BUTIS

Es limita la distància mínima entre butis entre dos edificis, els pertanyents a dos sectors d'incendi del mateix edifici, entre una zona de risc especial alt i altres zones, o cap a una escala o corredor protegit des d'altres zones. Els tros de façana o de coberta que separen ambdós butis serà com a mínim E1-60.

Mitgeres:

- Les mitgeres o murs colindants amb un altre edifici tindran una resistència al foc E1 120 com a mínim.

Canals:

- Per tal de limitar el risc de propagació d'incendis entre diferents edificis o sectors d'incendi d'un mateix edifici, existiran les distàncies mínimes de separació entre butis de façana pertanyents a sectors d'incendi diferents, tant en configuració horitzontal com vertical.

Cobertes:

- Per tal de limitar el risc de propagació exterior de l'incendi per la coberta entre diferents edificis o sectors d'incendi d'un mateix edifici, la coberta serà resistent al foc E1 60, en una franja de :
 - 0,50 m, d'amplada mesurada des de l'edifici adjacent.
 - 1,00 m, d'amplada situada sobre la trobada de la coberta de qualsevol element compartimentador d'un sector d'incendi o d'un local de risc alt.
 - Com alternativa a la coberta anterior es pot pertorngar la mitgera (E1 120), o l'element compartimentador del sector (E1 60 del sector), 0,50 m, per sobre de l'edifici de coberta.

Secció SI 3: evacuació d'ocupants

El càlcul de l'amplada de les sortides de cada recinte, planta o de l'edifici es realitzarà, segons s'establix a l'apartat 4 Secció SI3 del CTE, tenint en compte la inutilització d'una de les sortides, quan n'hi hagi més d'una, sota la hipòtesi més desfavorable i l'assignació d'ocupants a la sortida més pròxima

Pel càlcul de les ocupacions de cada recinte, d'acord amb els criteris de la taula 2.1, d'aquesta secció, s'han de tenir en compte els comentaris de la propia taula en quant a les ocupacions alternatives dels diferents recintes, al tractar-se en aquest cas d'una circumstància real entre les sales normals de l'edifici i les sales especials, de feyny, etc...

Justificació del nombre de sortides i longitud dels recorreguts d'evacuació

Segons la taula 3.1. del Db-SI 3 la longitud màxim del recorregut d'evacuació fins a una sortida de planta en una escola infantil o d'ensenyament primari no serà superior a:

- 25 m, en el cas de sortida única.
- 30 m, en el cas de sortides alternatives.

Aquest efecte es consideren sortides de planta qualsevol de les possibilitats descrites en l'annex de terminologia del CTE Db SI, segons relació:

- L'annexada a un edifici no protegida que condueix a una sortida de l'edifici.
- Una sortida de l'edifici.

Secció SI 4: donació d'instal·lacions de protecció contra incendis

L'obligació de dissenyar instal·lacions de detecció, control i extinció de l'incendi ve recollida a la Taula 1.1 de la Secció SI 4 del CTE, en funció de l'ús previst, superfícies, nivells de risc, etc.

Recepció, planta, sector o local	Extintors portàtils	Columnes seca	B.T.E.	Presecció	Instal·lació	Revisors
Complint edifici	SI	No	No	SI	SI	No
Locals de risc especial	SI	No	No	SI	SI	No