

## DISSENY DE L'ENLLUMENAT

segons CTE-DB-HE3

Criteris del departament d'ensenyament

- Alçada mínima (h<sub>min</sub>) dels equips de fluorescència i reflectors igual a 2,50m.
- Les lluminàries estaran a una alçada mínima de 2,50m.
- Màxim aprofitament de la llum natural a les aules. Utilització de lluminàries dotades de sensor d'intensitat lumínica.
- Col·locació de llums estancs a les zones humides (cambres higièniques i sala de caldeses).
- Als banys es preveu utilització de detector de presència.
- Els andolls i mecanismes elèctrics estaran situats a una alçada de 1,60m.
- Als banys i vestuaris s'ha de realitzar una connexió equipotencial entre les canalitzacions metàl·liques i les masses dels aparells elèctrics.
- La distribució dels nivells lluminosos serà la que mostra la taula següent:

ESPAI	Em (lux)
Circuladors i zones comuns	100
Aules i espais docents	300
Aula d'informàtica	500 (pisarra 500)
Biblioteca	200 (zona de lectura 500)
Despatxos d'administració	500
Lavabos, serveis i vestuaris	200
Cuina	150 (300 zona treball)
Espais exteriors	50

### CARACTERÍSTIQUES DE L'ENLLUMENAT

- ENLLUMENAT EXTERIOR: Utilització de batisos amb llampades de descàrrega de vapor de sodi d'alta pressió i enllumenat puntual amb llampades downlight marcant recorreguts de circulació i zones de preambul a les entrades.

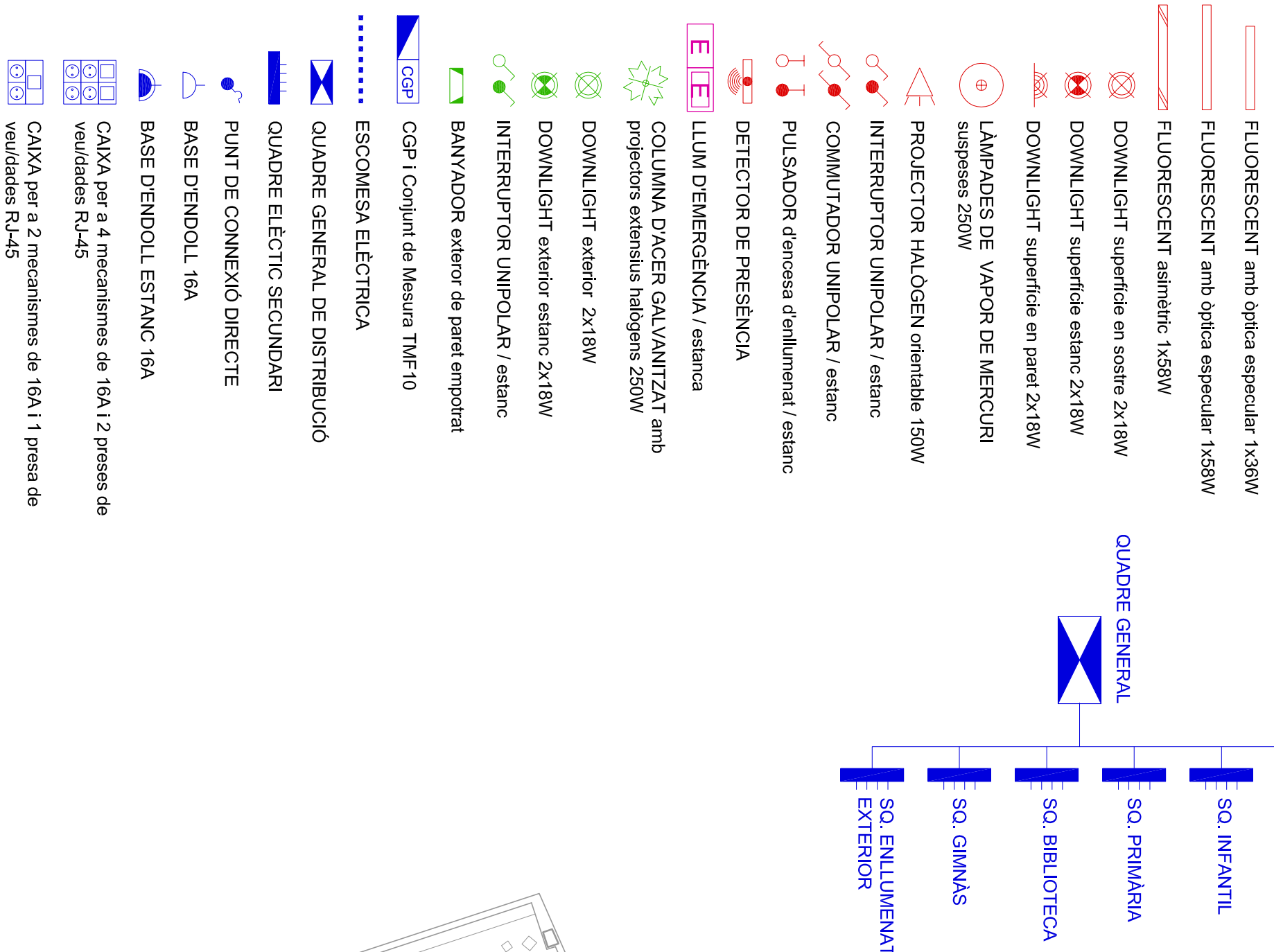
La DISTRIBUCIÓ es fa mitjançant un tub soterrat de PE i arqueres de registre.

- ENLLUMENAT INTERIOR: Utilització de llampades de fluorescència penjades del sostre i enllumenat puntual amb llampades downlight.

La DISTRIBUCIÓ de la instal·lació elèctrica es fa a través d'una sèrie de canals d'acer amb separador per veu i dades penjada del sostre.

A les zones d'ocupació esporàdica (banys), el control de l'enllumenat es farà mitjançant interruptors temporals.

### LEGENDA DE L'ENLLUMENAT



### Tipus de lluminàries utilitzades

**Lluminària asimètrica sense difusor**  
Lluminària tipus estructural model OVAL amb reflector asimètric. Fabricada amb alumini extruït, pintat amb color blanc. Reflector interior d'alumini brillant especular, equipada per una llampada fluorescent 18 de 18W, 30W o 36W.

**Lluminària amb geòsia parabòlica brillant**  
Lluminària tipus estructural model OVAL amb òptica parabòlica brillant. Fabricada amb alumini extruït, pintat amb color blanc. Reflector interior d'alumini brillant especular, equipada per uno o dues llampades fluorescents 18 de 18W, 30W o 36W.

**Lluminària Downlight per fluorescència compacta per adossar a sostre o suspènse**  
Cos fabricat en xapa d'acer lacat en epoxy polyester de color blanc i reflector d'alumini. Per llampades fluorescents compactes tipus TC-D / TC-DE / TC-TE 2x26W, 2x32W y 2x42W. Suspensions: de cables d'acer trenat i rigid.

**Projector SAI-2**  
Fabricat en alumini, acabat en color gris i preparat amb adaptador a carnil trifàsic universal. Es compon d'un cos que permet alçar llampades d'halogenurs metàl·lics HT i d'un reflector de 24º d'angle de feix de llum. Com opció, s'ofereix filtres de color blau, verd i vermell.

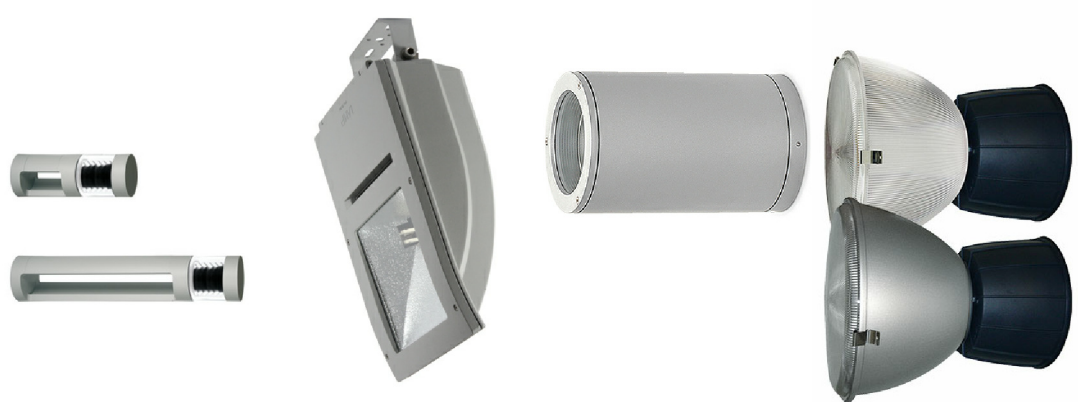


**Lluminària HANGAR** 65 fms 250W  
Cos dirigit d'alumini lacat en color blau industrial e IP65. Con demas elèctrica de connexió ràpida. Utilitza llampades de descàrrega i llampades fluorescents.

**Downlight cilíndric NIC-175 de superfície**  
Conté un element per adossar a sostre, amb vidre temperat de seguretat, reflector repulsat d'alumini d'alta puresa, cos d'alumini extint i suport a sostre d'injecció d'alumini, ambdós lacats amb políester de color gris texturitzat. Ideal per instal·lar en zones exteriors com porxos.

**MINIPROA de radiació directa con reflector asimètric**  
Fabricat en alumini injecció lacat en políester color gris texturitzat i amb vidre temperat.

**Balises**  
Fabricada en extruït i injecció d'alumini. Bascada en políester de seguretat i amb vidre temperat de seguretat i amb tractament anticorrosiu Alcoline 1200 en la seva base. Els models de fluorescència, incorporen unes ratelles anti enlluernament que garanteixen el confort visual i eviten l'emissió de flux cap a l'hemisferi superior.



### PLANTA BAIXA

