

DIMENSIONAT DE LES CANONADES,
segons CTE-DB-HS

Els cabals mínims instantanis suposats per a cada aparell a instal·lar són:

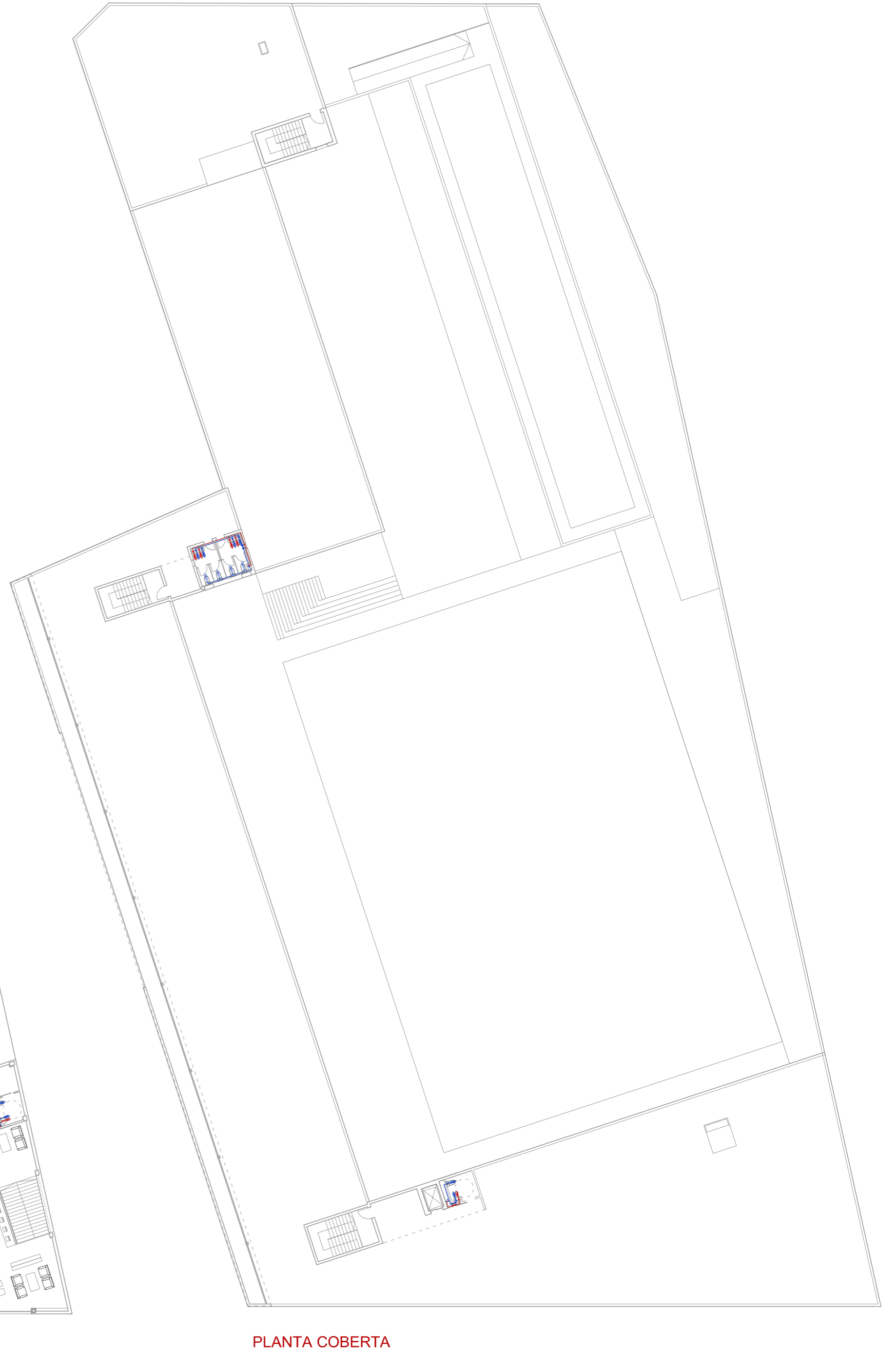
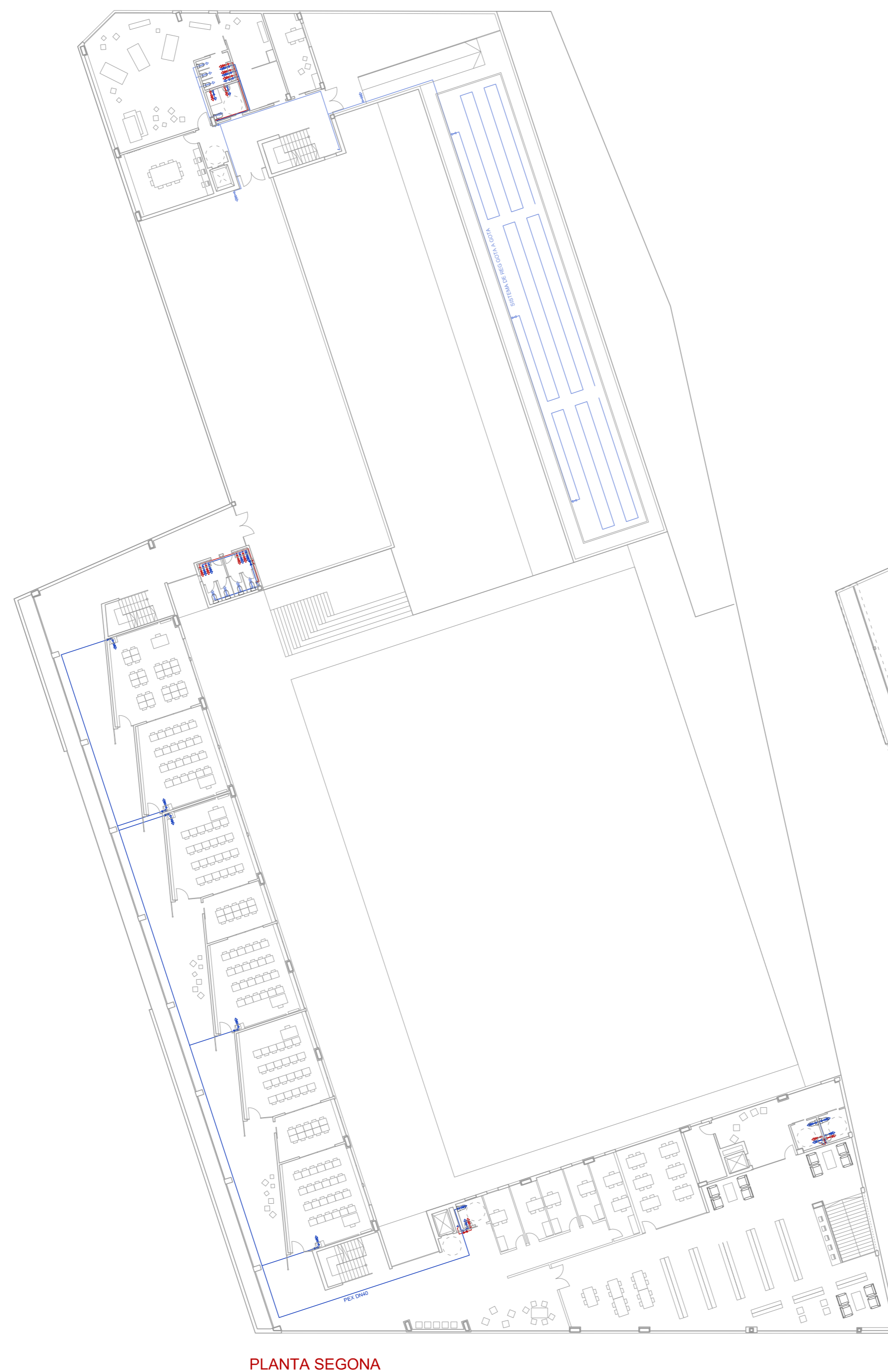
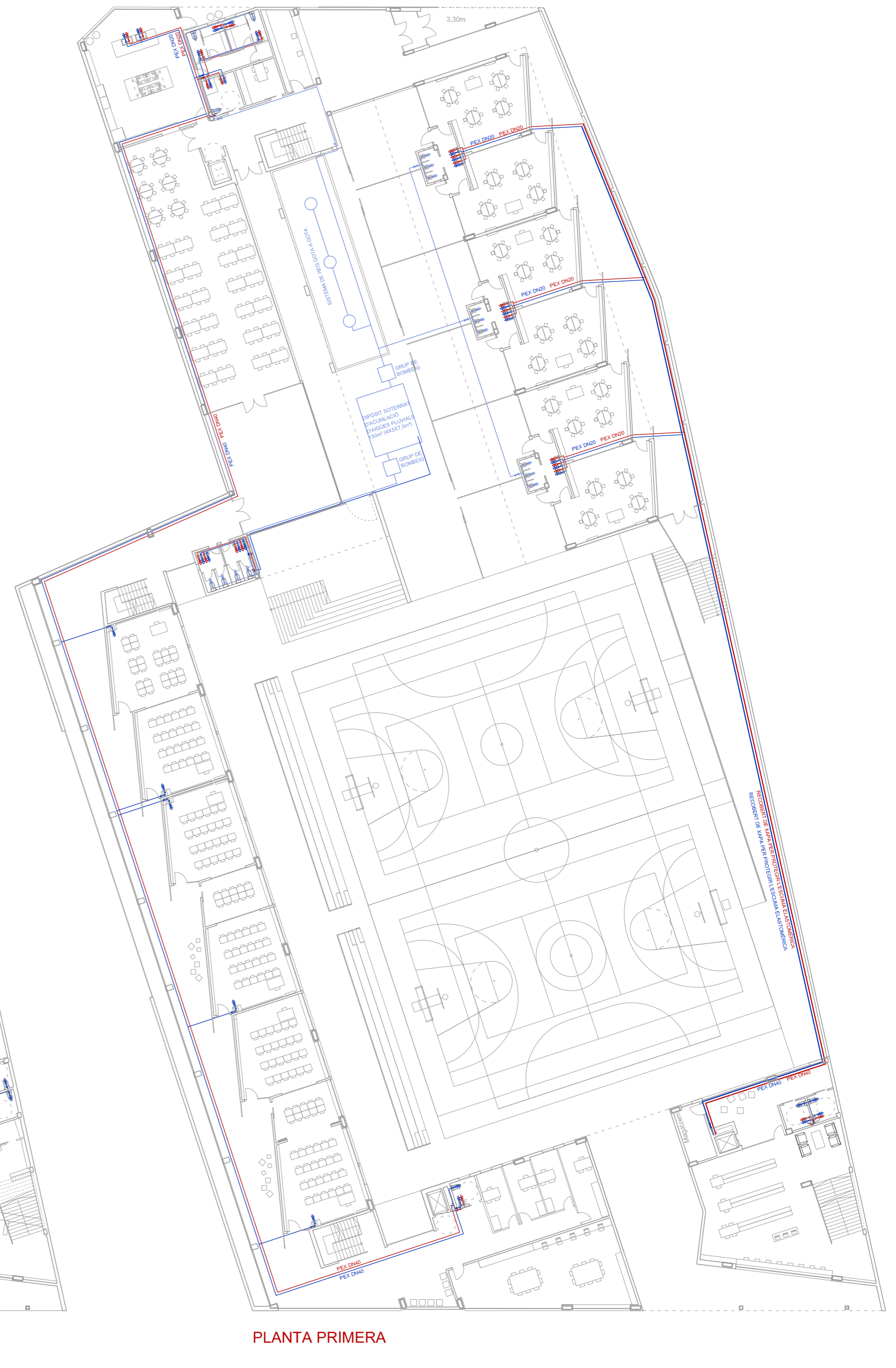
- PRESA D'AIGUA PIQUES AULES 0,10l/s
- LAVABO 0,10l/s
- SAFREIG / ABOCADOR 0,20l/s
- PRESA D'AIGUA CUINA 0,20l/s
- RENTAPLATS 0,25l/s
- PRESA D'AIGUA PER MANEGA NETEJA 0,15l/s
- INODOR FLUXOR 1,25l/s
- DUTXA 0,20l/s

NOTES:

- Les canonades d'aigua freda han d'anar separades de les canonades d'aigua calenta a una distància mínima de 4cm.
- Quan hi hagi una canonada d'aigua freda en un mateix pla vertical que una canonada d'aigua calenta, la canonada de freda haurà d'anar sempre per sota de la canonada d'aigua calenta.
- Es col·locarà una vàlvula de retenció sobre la canonada d'alimentació junt a la connexió amb la bateria de comptadors o després si es disposa d'un comptador general.
- La distribució interior es realitzarà generalement passant les canonades grapades en el sostre o subjectes en una safata subjectada al sostre o parets.
- En cada local humit, d'acord amb el Reglament d'Aigua, es col·locaran claus de tall per aigua freda i calenta.

CARACTERÍSTIQUES DEL SISTEMA D'ABASTAMENT D'AIGUA

- Connexió amb l'escomesa municipal de la companyia d'Aigües de Barcelona S.A.
- Es preveu l'utilització de conductes de coure amb aïllament d'escuma de polietilè.
- Es col·loca un dipòsit soterrat d'acumulació d'aigües pluvials per a l'ús de descàrrega d'inodors, neteja i reg.



LLEGENDA DEL SISTEMA D'ABASTAMENT D'AIGUA

- ARQUETA DE REGISTRE
- COMPTADOR D'AIGUA
- VÀLVULA ANTIRETORN
- FILTRE
- CANONADA D'AIGUA FREDA (AFS)
- CANONADA D'AIGUA CALENTA (ACS)
- CANONADA DE RETORN
- CANONADA D'AIGUA DESCÀRREGA D'INODORS
- VÀLVULA DE TALL AFS/ACS
- SORTIDA D' AFS/ACS
- MUNTANT D' ACS/ACS