

DADES DEL PROJECTE I NORMATIVA DE REFERÈNCIA
segons CTE-DB-SI

PCI - PROPAGACIÓ INTERIOR (CTE-DB-SI1)

Sector Ús docent:
Si l'edifici té més d'una planta, la superfície construïda de cada sector d'incendi no superarà els 4000 m².

Separació entre sectors:
Parets i sostres: EI60
Portes: EI,30-C5

Seràn locals i zones de risc especial la sala de calderes, el local de comptador i quadres generals i el recinte de la maquinària d'ascensor.

Característiques de les zones de risc baix:
Estructura: R90
Parets i sostres: EI90
Portes: EI,34-C5
Longitud màx d'evacuació: 25m
No es necessari vestíbul d'independència.

Característiques dels elements constructius:
Parets i sostres: C-s2,d0
Paviments: EFL
Espais ocults no estancs: B-s3,d0

PCI - PROPAGACIÓ EXTERIOR (CTE-DB-SI2)

Comprovar la disposició d'obertures que comuniquen diferents sectors.

PCI - EVAQUACIÓ DELS OCUPANTS (CTE-DB-SI3)

Càlcul d'ocupació per a ús docent:
General: 10 m²/pers.
Aules de suport i especials: 5 m²/pers.
Gimnàs: 5 m²/pers.
Aules de Primària (aules excepte escoles infantils): 1,5 m²/pers.
Aula d'Infantil: 2 m²/pers.
Biblioteca: 5 m²/pers.

Recorreguts d'evacuació:
Si hi ha més d'una sortida per planta la longitud màxima serà 30m.
+25% si es tracta de sectors d'incendi protegits i amb una instal·lació automàtica d'extinció.
Longitud màxima de 25m fins a un lloc amb més d'una possibilitat d'evacuació.

Mitjans d'evacuació:
Portes i passos: A>P/200 (Amin.=0,80m)
Passadissos i rampes: A>P/200 (Amin.=1,00m)
Escala no protegida: A>P/160 (per h<14m)

En zones a l'aire lliure:
Passos, passadissos i rampes: A> P/600
Escaleres: A> P/480

sent A= Amplada de l'element en metres.
As= Amplada de l'escala protegida en el seu desembarcament a la planta de sortida de l'edifici, en metres.
h= Alçada d'evacuació ascendent, en metres.
P= Número total de persones que han de passar pel punt que volem dimensionar.
S= Superfície útil del recinte, o bé de l'escala protegida en el conjunt de les plantes de les que provenen les persones P, incloent la superfície dels trams i dels replans.

PCI - INSTAL·LACIONS DE PROTECCIÓ (CTE-DB-SI4)

Ús i situació dels elements per a la protecció d'incendis per a ús docent:
Extintors (21A-113B) cada 15m.
Blocs d'incendi (25m) cada 25m.
Ús de sistema d'alarma ja que S>1000m²
Ús de sistema de detecció ja que S>2000m²
Hidrants exteriors: 2 unitats (un per a cada pati: Infantil i Primària)

PCI - INTERVENCIÓ DELS BOMBERS (CTE-DB-SI5)

Condicions d'APROXIMACIÓ DE VEHICLES:
Amplada mínima lliure: 3,5m
Alçada mínima lliure: 4,5m
Capacitat portant vial: 20 KN/m²

ACCESSIBILITAT PER FAÇANA:
Amplit < 1,20m
Obertura (BxH): 80x120cm

PCI - RESISTÈNCIA AL FOC DE L'ESTRUCTURA (CTE-DB-SI6)

Plantes sobrerasant, si h<15m: R60
Plantes soterasant: R120
Zones de risc especial (Risc Baix): R90

PCI - ENLLUMENAT D'EMERGÈNCIA (CTE-DB-SUA4)

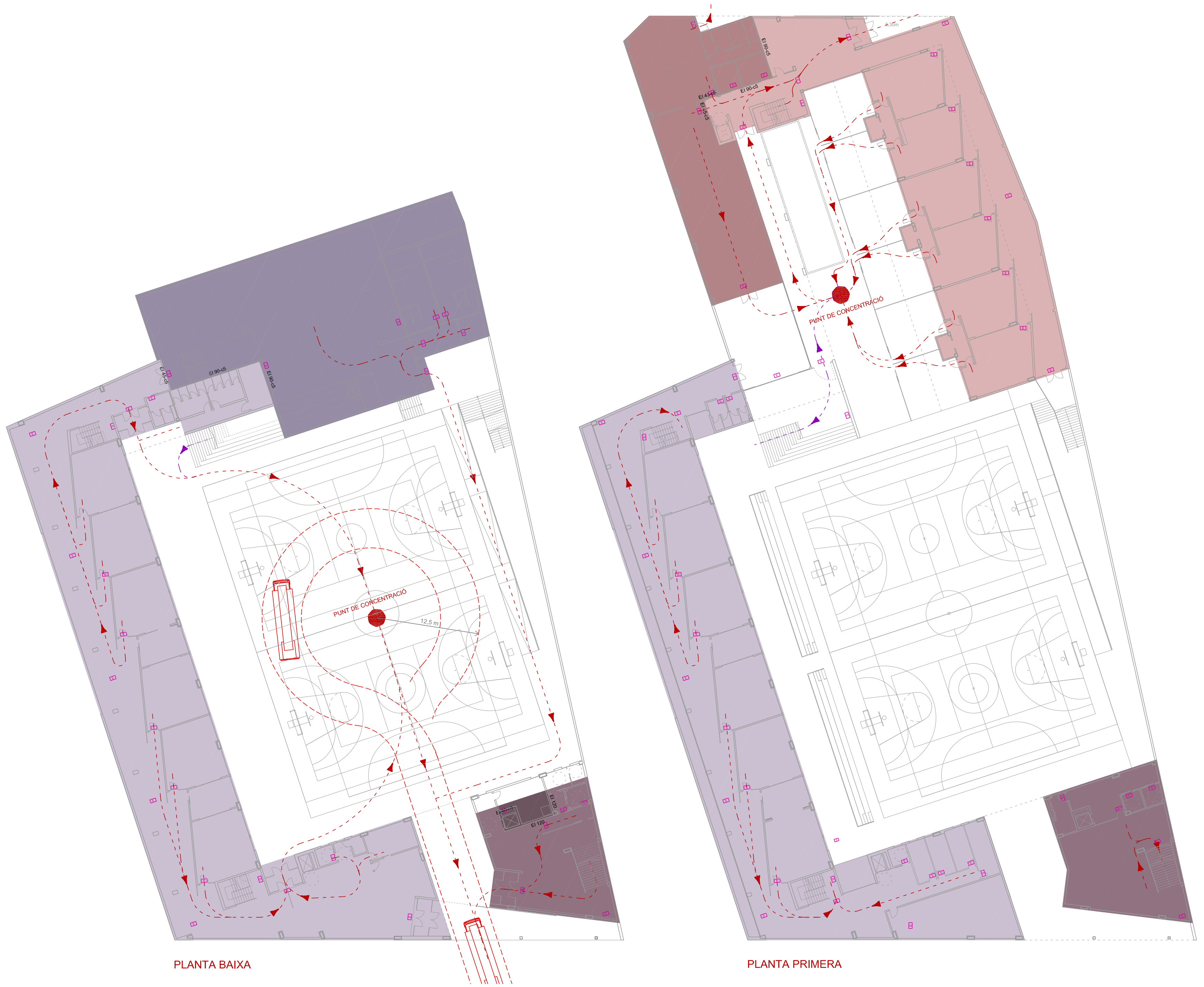
La instal·lació serà fixa i estarà provista de font pròpia d'energia. La instal·lació entrarà automàticament en funcionament al produir-se una fallida en l'alimentació de l'enllumenat normal a les zones cobertes per els llums d'emergència.

Una fallida en l'alimentació de l'enllumenat es produeix quan hi ha un descens de la tensió d'alimentació per sota del 70% del seu valor nominal.

Els llums d'emergència es situaran marcant els recorreguts d'evacuació i els punts on estan situats els equips de seguretat, les instal·lacions de protecció contra incendis d'utilització manual i els quadres de distribució de l'enllumenat.
Tindran una il·luminància mínima horitzontal de 5 lux.

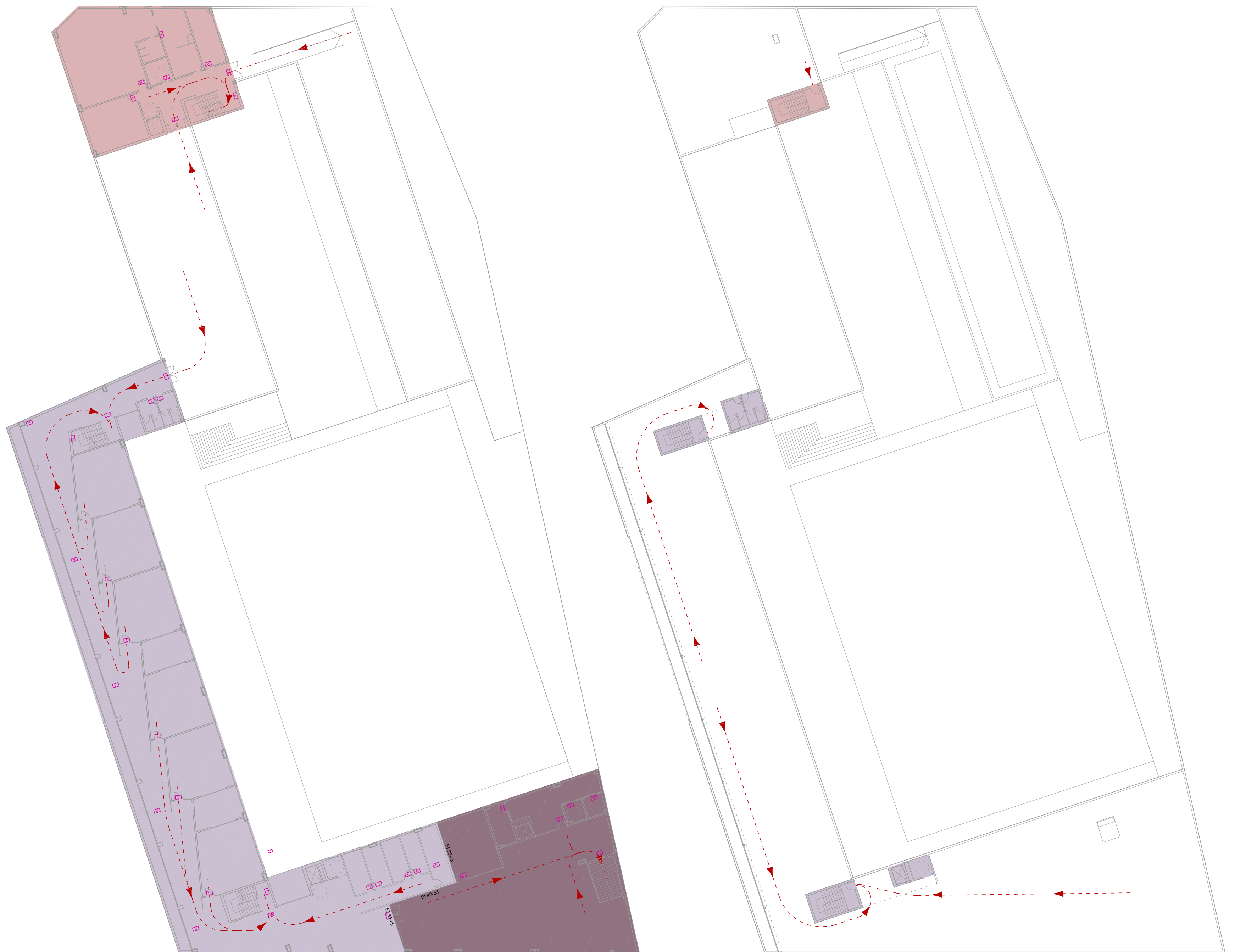
→ Recorregut d'evacuació
→ Recorregut secundari d'evacuació

Les zones pintades de diferents colors simbolitzen sectors diferents.



PLANTA BAIXA

PLANTA PRIMERA



PLANTA SEGONA

PLANTA COBERTA