

Secció constructiva de l'ala d' Infantil

- Coberta aules:**
- Forjat de llosa alleugerida tipus "Sandwich" amb cassetons de porexpan. Cantell de 30cm (7,5x15x7,5)
 - Aïllament acústic a soroll d'impacte.
 - Formigó o morter d'àrids lleugers per a pendents (1-5%) i regularització.
 - Imprimació bituminosa, emulsió asfàltica pastosa. Làmina bituminosa amb armadua de fibra de vidre i acabada amb film de polietilè ambdues cares (3 kg/m²).
 - Aïllament tèrmic: plaques rígides de poliestirè extuït encadellades (35 kg/m²)
 - Capa separadora: feltre sintètic geotèxtil de polièster (150-200 g/m²).
 - Lloses de formigó alleugerit e=5mm.
 - Plots per alçar el paviment de la coberta 5-10 cm.
 - Canal i reixa de fosa de recollida d'aigües.
 - Capa drenant: làmina de polietilè rígid amb cubilets.
 - Capa separadora (filtrant i antipunxonament): feltre sintètic geotèxtil de polièster (150-200 g/m²) amb tractament antiarrel.
 - Sub-base de sorra e=3cm.
 - Substrat de terra vegetal e=25cm.
 - Tub circular perforat PEAD.
 - Contorn de graves.
 - Muret de maó de contenció de la terra. Acabat d'un aplacat de morter.

- Coberta passadís:**
- Forjat de llosa massissa e=20cm. Armat superior #108c/20cm+reforç mínim 108c/20cm. Armat inferior #108c/20cm+reforç mínim 108c/20cm.
 - Formigó o morter d'àrids lleugers per a pendents (1-5%) i regularització.
 - Imprimació bituminosa, emulsió asfàltica pastosa. Làmina bituminosa amb armadua de fibra de vidre i acabada amb film de polietilè ambdues cares (3 kg/m²)
 - Aïllament tèrmic: plaques rígides de poliestirè extuït encadellades (35 kg/m²)
 - Capa separadora: feltre sintètic geotèxtil de polièster (150-200 g/m²).
 - Capa de formigó armat amb malla electrosoldada e=5cm.
 - Canal i reixa de fosa de recollida d'aigües.
 - Baixant d'aigües pluvials, tub PVC Ø110mm.

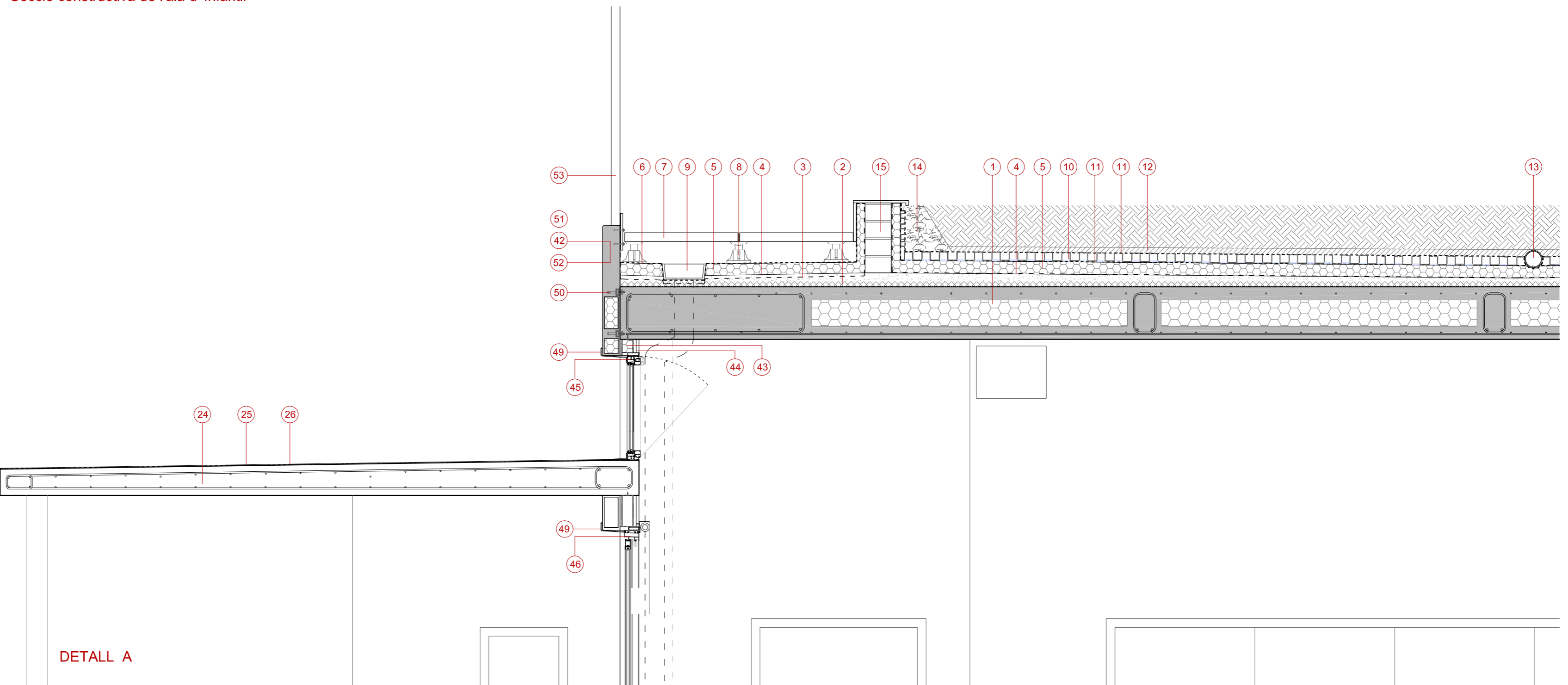
- Porxo:**
- Format de llosa massissa e=20cm. Armat superior #108c/20cm+reforç mínim 108c/20cm. Armat inferior #108c/20cm+reforç mínim 108c/20cm.
 - Làmina bituminosa.
 - Acabat de xapa metàl·lica d'acer galvanitzat blanc.

- Pati exterior:**
- Terreny natural compactat al 95% del P.M.
 - Tot-U Artificial, e=25cm compactat al 95% del P.M. Rebuig de pedrera constituït per una mescla més o menys contínua de fins, que permet una compactació eficaç.
 - Tot-U Artificial, e=20cm compactat al 98% del P.M.
 - Capa de morter de regularització e=2cm.
 - Làmina de polietilè per impermeabilitzar.
 - Capa separadora antipunxonament: Feltre sintètic geotèxtil de polièster (150-200 g/m²).
 - Formigó armat e=20cm amb malla electrosoldada 15x15.
 - Formigó o morter d'àrids lleugers per a pendents (1-5%) i regularització.
 - Acabat de paviment de catxú.
 - Junta de paviment amb massilla de poliuretà.
 - Col·lector de PE corrugat.
 - Formigó de neteja.
 - Placa metàl·lica ancorada a la llosa de formigó.
 - Ancoratge de fixació de la placa a la llosa.
 - Elements verticals de tancament dels patis de cada classe, soldats a la placa d'ancoratge.

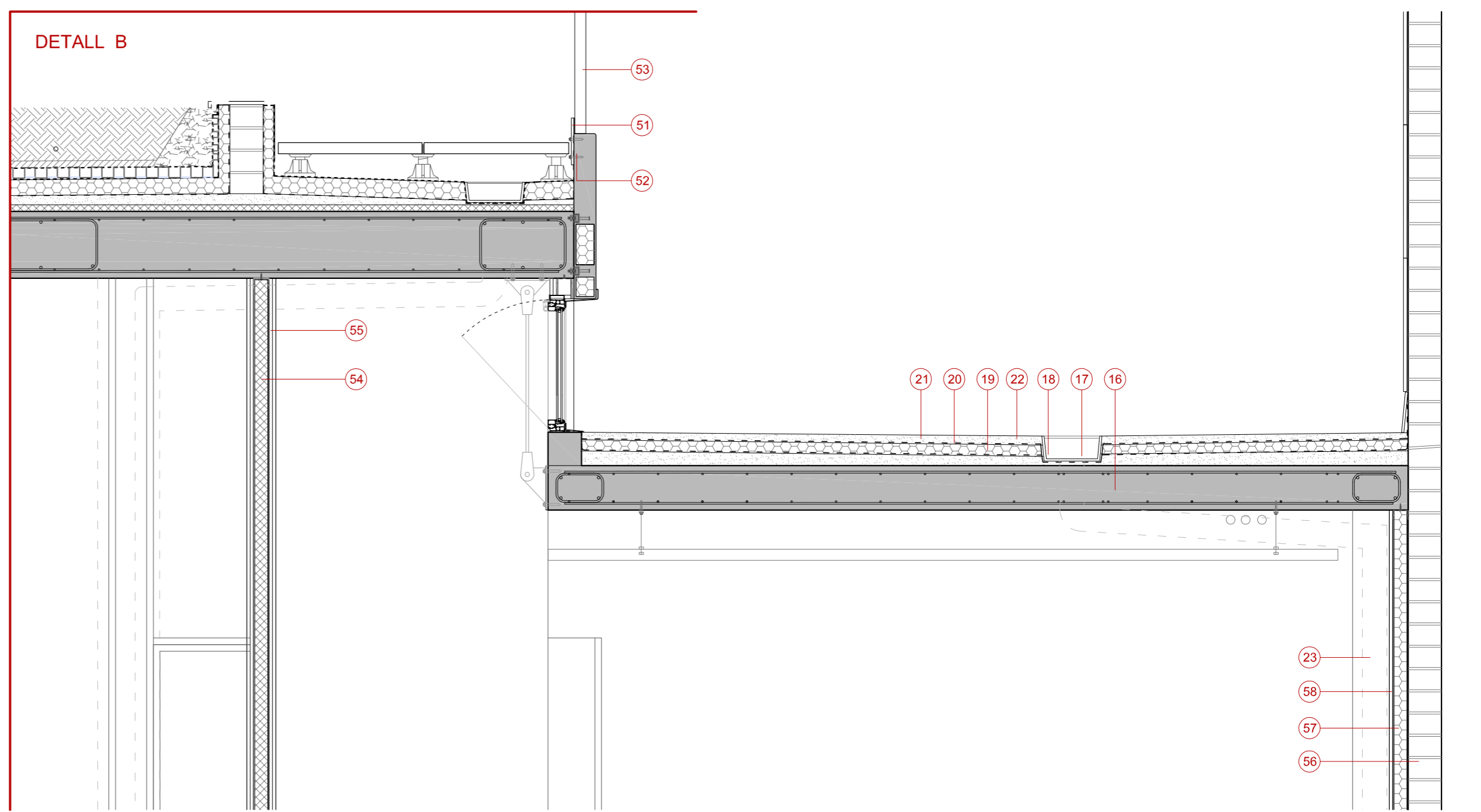
- Façana:**
- Panells prefabricats de GRC e=10cm. Panell Sandwich: cares exterior de GRC i a l'interior aïllant tèrmic (poliestirè expandit).
 - Aïllament fonoabsorbent i tèrmic de llana de roca e=7cm, col·locat entre les guies de les plaques de guix laminat.
 - Placa de guix laminat e=15mm.
 - Acabat interior placa de guix laminat pintat.
 - Fusteria d'acer galvanitzat de la finestra oscil·lovent.
 - Fusteria d'acer galvanitzat de la finestra corredera.
 - Fusteria d'acer galvanitzat del finestral fixe.
 - Plancha d'acer galvanitzat plegada e=2mm.
 - Elements de fixació dels panells GRC a l'estructura. Cada panell necessita 4 punts de suport (ja sigui al forjat o als pilars).
 - Placa metàl·lica de fixació dels elements verticals de delimitació de la coberta.
 - Ancoratges de fixació de la placa metàl·lica als panells GRC.
 - Elements metàl·lics verticals (100mmx50mm) de delimitació de la coberta i remat de la façana lacats de color blanc, soldats a la placa d'ancoratge.

- Envans:**
- Aïllament acústic (fonoabsorbent) de llana de roca e=7cm, col·locat entre les guies de les plaques de guix laminat.
 - Doble capa de guix laminat a ambdues cares. Acabat interior pintat.

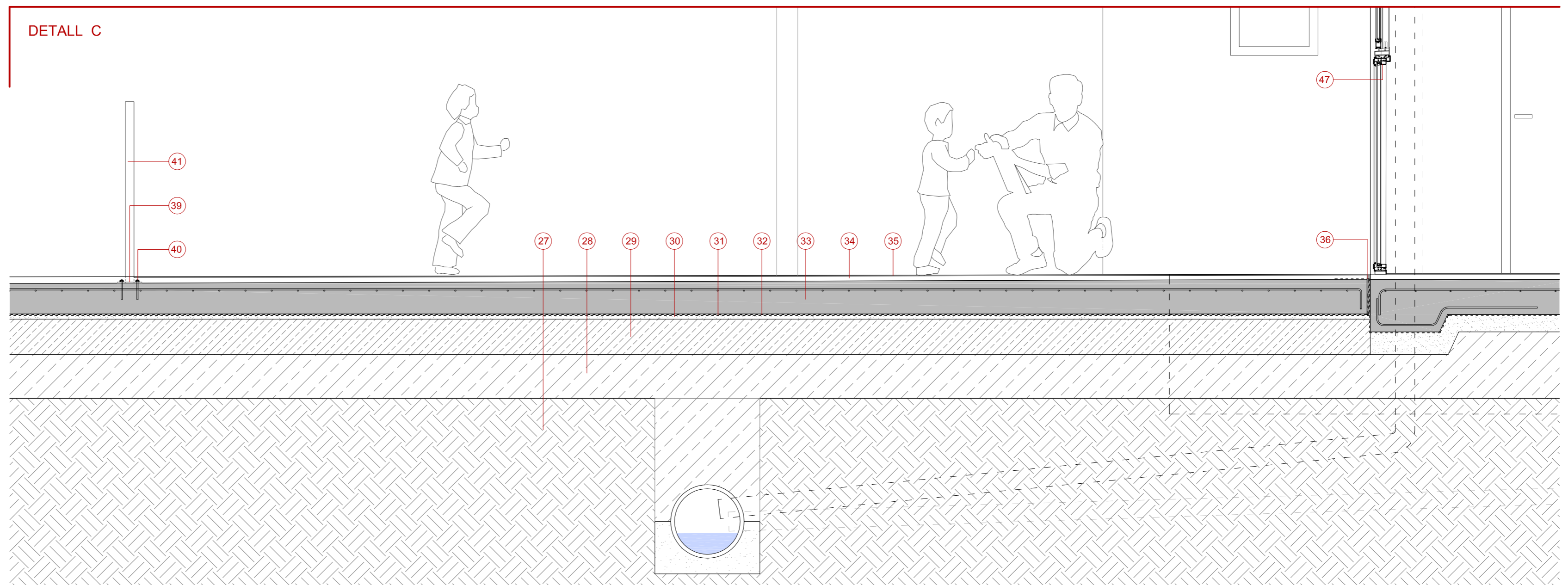
- Mitgera:**
- Mitgera de maó.
 - Aïllament fonoabsorbent i tèrmic de llana de roca e=7cm, col·locat entre les guies de les plaques de guix laminat.
 - Placa de guix laminat pintat e=15mm.



DETALL A



DETALL B



DETALL C