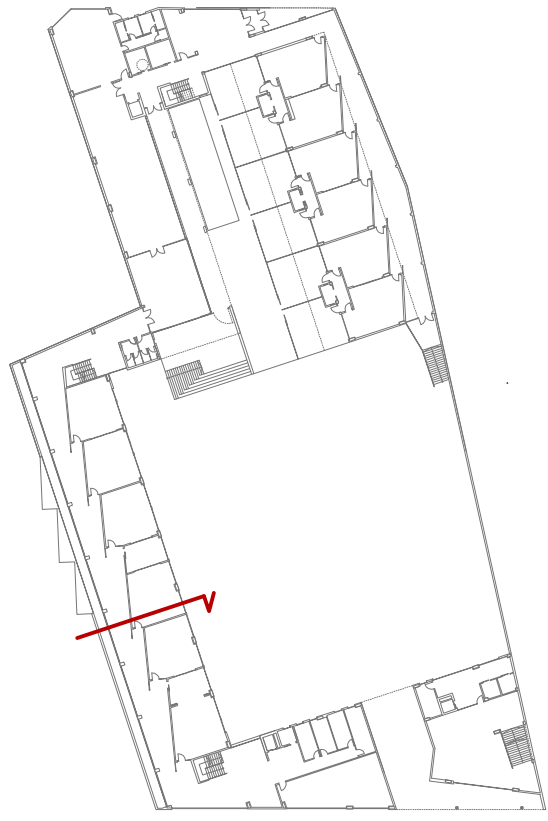


- Coberta:**
1. Forjat de llosa alleugerida tipus "Sandwich" amb cassetons de porexpan
  2. Cantell de 40cm (7,5x25x7,5)
  3. Aïllament acústic a soroll d'impacte.
  4. Formigó o morter d'àrids lleugers per a pendents (1-5%) i regularització.
  5. Imprimació bituminosa, emulsió asfàltica pastosa. Làmina bituminosa amb armadua de fibra de vidre i acabada amb film de polietilè ambdues cares (3 kg/m²).
  6. Aïllament tèrmic: plaques rígides de poliestirè extès encadellades (35 kg/m²)
  7. Capa filtrant i antipunxonament: feltre sintètic geotèxtil de polièster (150-200 g/m²).
  8. Lloses de formigó alleugerit e=5mm.
  9. Plots per alçar el paviment de la coberta 5-10 cm.
  10. Canal de formigó.

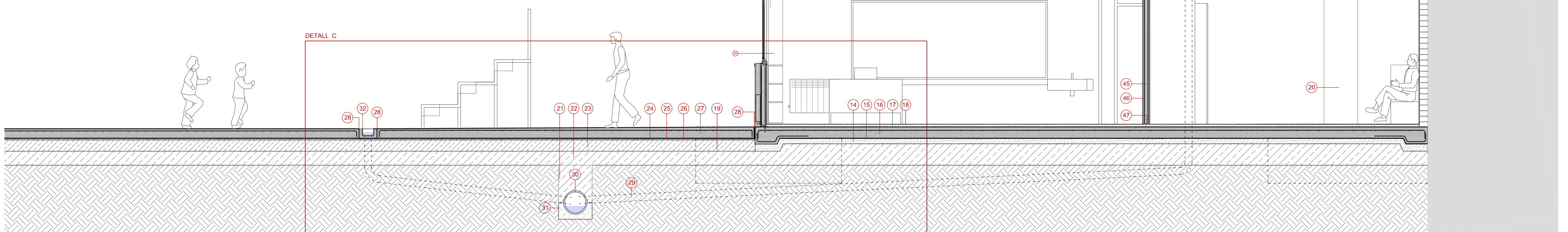
- Forjat tipus:**
10. Forjat de llosa alleugerida tipus "Sandwich" amb cassetons de porexpan
  11. Cantell de 45cm (7,5x30x7,5)
  12. Aïllament acústic a soroll d'impacte.
  13. Morter de perlita de ciment de regularització e=3cm.
  14. Paviment de linòlium en rotlle e=2,5mm, col·locat amb adhesiu.



- Solera:**
14. Formigó de neteja, e=10cm.
  15. Capa impermeable: lamina de polietilè.
  16. Solera de formigó e=20cm.
  17. Morter de perlita de ciment de regularització e=3cm.
  18. Paviment de linòlium en rotlle e=2,5mm, col·locat amb adhesiu.
  19. Sabata de fonamentació.
  20. Pilar de façana 30x80.
  21. Pilar interior 60x40.

- Pati exterior:**
21. Terreny natural compactat al 95% del P.M.
  22. Tot-U Artificial, e=25cm compactat al 95% del P.M. Rebuig de pedra constituït per una mescla més o menys contínua de fins, que permet una compactació eficaç.
  23. Tot-U Artificial, e=20cm compactat al 98% del P.M.
  24. Capa de morter de regularització e=2cm.
  25. Làmina de polietilè per impermeabilitzar.
  26. Capa separadora antipunxonament: Feltre sintètic geotèxtil de polièster (150-200 g/m²).
  27. Formigó armat e=20cm amb malla electrosoldada 15x15. Acabat superficial fratasat mecànic fi, amb addició de quars-corindon color gris, tallat i segellat de juntes de massilla de pluretà (màx. c/25m²).
  28. Junta de paviment amb massilla de poliuretà.
  29. Baixant d'aigües pluvials, tub PVC Ø125mm.
  30. Col·lector de PE corugat.
  31. Formigó de neteja.
  32. Canal i reixa de fosa U-200, de recollida d'aigües del pati de fosa U-200.

- Façana:**
33. Panells prefabricats de GRC e=10cm. Panell Sandwich: cares exterior de GRC i interior aïllant tèrmic (poliestirè expandit).
  34. Làmina impermeable.
  35. Aïllament fonoabsorvent i tèrmic de llana de roca e=7cm, col·locat entre les guies de les plaques de guix laminat.
  36. Placa de guix laminat e=15mm.
  37. Acabat interior placa de guix laminat pintat.
  38. Fusteria d'acer galvanitzat de la finestra corredera.
  39. Planxa d'acer galvanitzat plegada e=2mm.
  40. Elements de fixació dels panells GRC a l'estructura. Cada panell necessita 4 punts de suport (ja sigui al forjat o als pilars).
  41. Anclatge per fixar la placa d'ancoratge dels elements verticals de delimitació de la coberta i remat de la façana.
  42. Placa metàl·lica de fixació dels elements verticals de delimitació de la coberta.
  43. Elements metàl·lics verticals (100mmx50mm) de delimitació de la coberta i remat de la façana lacats de color blanc, soldats a la placa d'ancoratge.
  44. Fusteria d'acer galvanitzat de finestra abatible.
  45. Aïllament acústic (fonoabsorvent) de llana de roca e=7cm, col·locat entre les guies de les plaques de guix laminat.
  46. Placa de guix laminat a ambdues cares pintat.
  47. Entramat autoportant format per muntants de xapa galvanitzada c/40cm, sobre perfils en U a terra i sostre, muntats sobre una banda elàstica de neoprè.



Secció constructiva de l'ala de Primària

