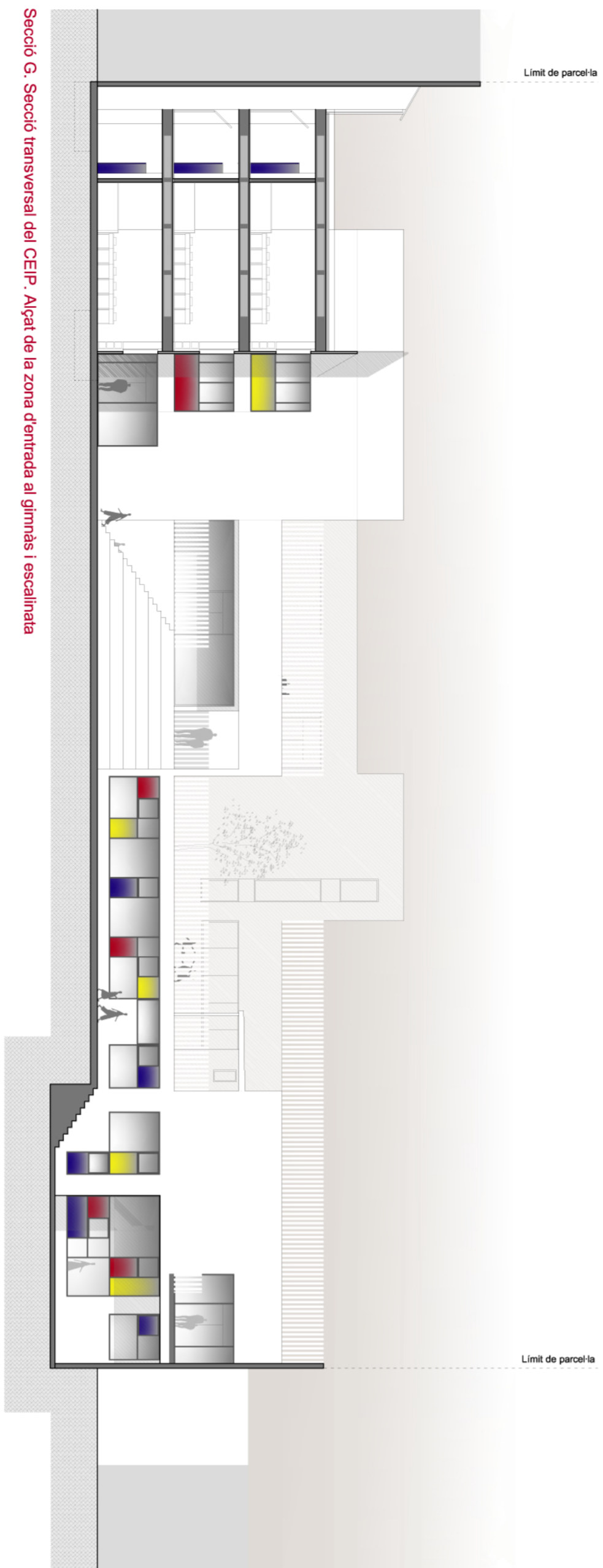


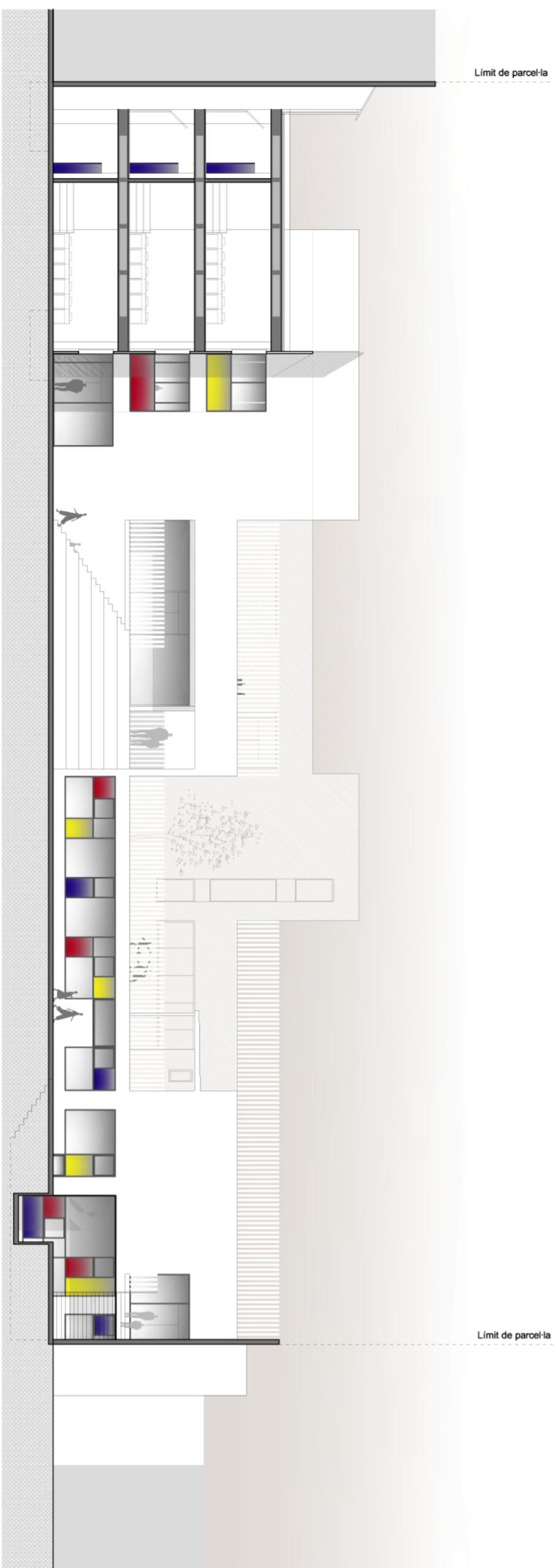
Secció E. Secció longitudinal del CEIP. Alçat de les aules d' Educació Primària



Secció F. Secció longitudinal del CEIP. Alçat de les aules d' Educació Infantil



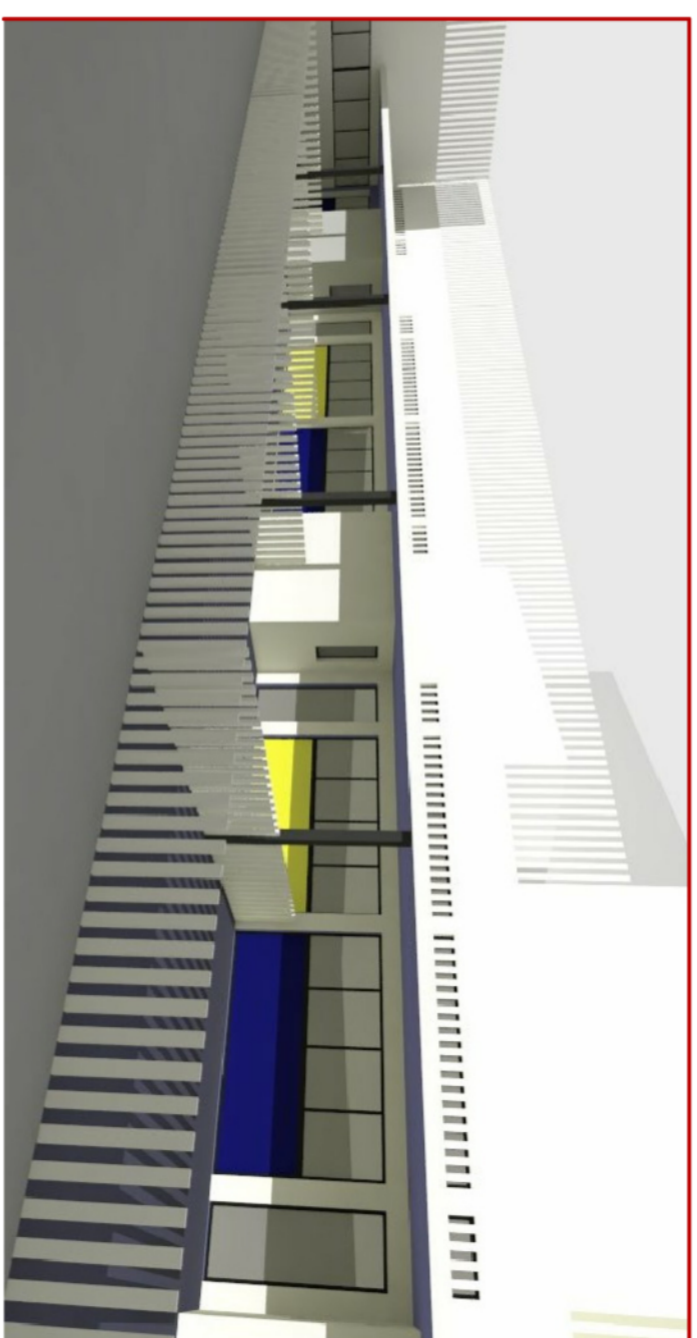
Secció G. Secció transversal del CEIP. Alçat de la zona dedicada al gimnàs i escalinata



Secció H. Secció transversal del CEIP. Alçat de la zona del gimnàs i escalinata



La façana de les aules d'infantil està formada per grans vidres protegides del sol per un porxo de formigó. La part inferior del finestral està pintat de color blau o groc segons l'aula. L'objectiu d'això és que els nens puguin veure l'exterior però que entenguin que hi ha una separació entre l'aula i el for. Sobre el porxo, trobem altres finestres protegides per lances verticals. Aquestes finestres permeten l'entrada de llum solar, sempre i quan es vulgui, optina pels nens petits.



Vista de l'escalinategrades de comunicació de les dues zones exteriors a cotes diferents. L'escala es un gran bloc massís que va pujant per transformar-se en un buit, un pas lliure i ampli per comunicar visualment tots dos espais: el d' Infantil i el de Primària



Vista de la façana de les aules d' Educació Primària. La façana té un aspecte lliure, treballada en conjunt. Hi ha certs punts de color que trenquen la monotonia de la finestra corredora. Aquests punts corresponen a la zona de la pissarra i lloc on es situa el professor dins la classe. La part superior de la finestra està cobert per element verticals que serveixen per aconseguir aquesta zona, per evitar reflexos en la pissarra i permetre la bona visibilitat d'aquesta per tots els alumnes.