

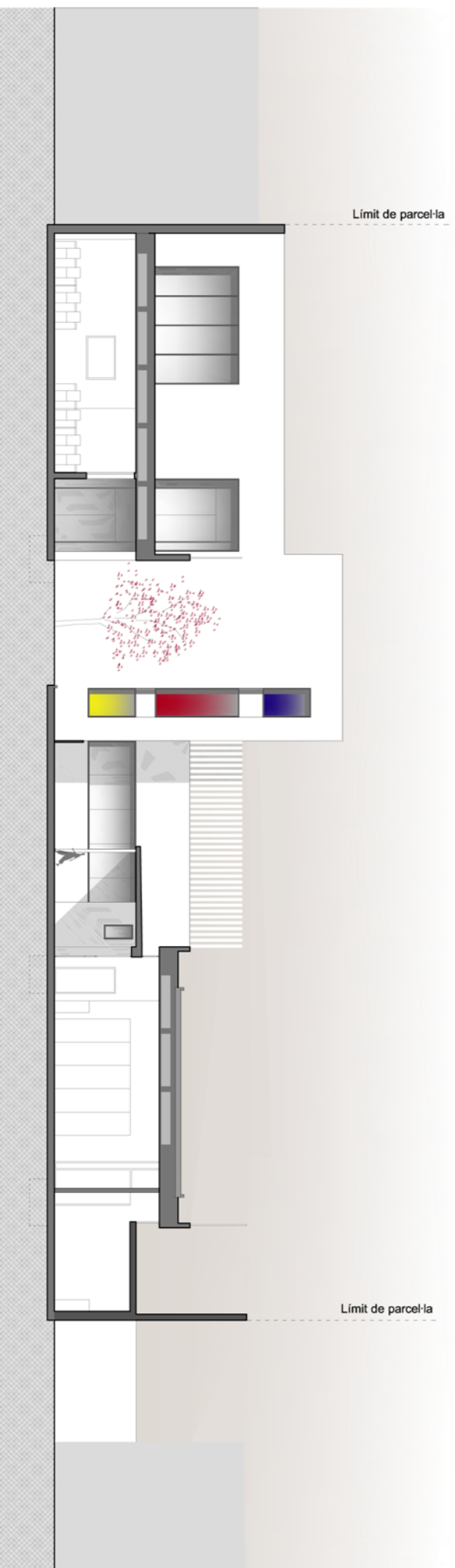
Secció A. Alçat accés a Educació Primària
Alçat Carrer de Buenaventura Muñoz



Secció B. Alçat posterior accés a Educació Primària



Secció C. Alçat accés a Educació Infantil
Alçat Carrer d'Almogàvers



Secció D. Alçat posterior accés a Educació Infantil

L'accés dels alumnes d' Educació Primària es dona des del Carrer de Buenaventura Muñoz. Aquesta es fa a través d'un gran porxo que dobla alçada suportat per dos pilars metàl·lics, buscant la mínima expressió d'arquitectura.

Aquest accés comunica directament amb la zona exterior de l'àrea de Primària i és l'accés també a la biblioteca. És per això, que aquesta accés compta amb una reixa, seguint la mateixa composició de remat superior de façana, d'elements metàl·lics verticals de color blanc, per poder rematar el remat del CEIP durant l'horari lectiu i fora d'horari d'obertura del gimnàs i biblioteca.



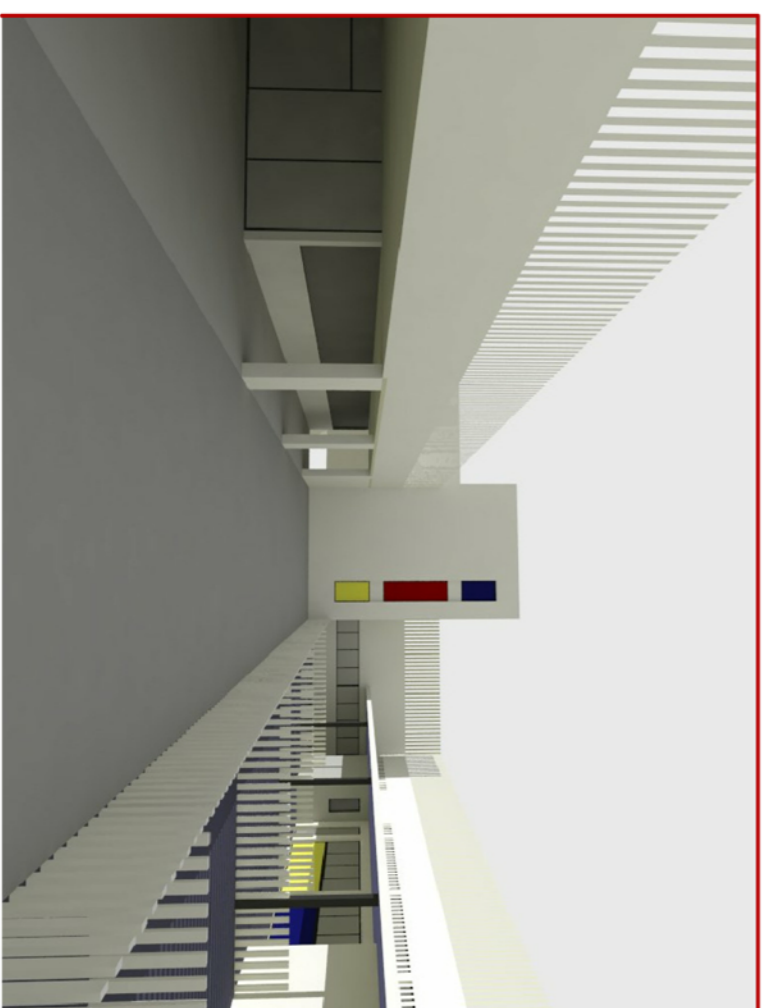
Vista de l'accés amb la porta d'accés a l'interior del recinte l'ancada



Vista de l'accés amb la porta d'accés a l'interior oberta

La porta oberta se situaria per davant de la façana de la biblioteca, formant part d'ella, enfocant així l'entrada a aquesta i donant-li un aspecte diferent que a la resta d'equipament.

La porta es mouria a través d'una guia col·locada a la solera.



Vista del la zona exterior de l'àrea d' Educació Infantil

Les façanes d'aquest espai, igual que la resta d'edifici, segueixen la línia de la composició de buidïrassa.

La façana de l'esquerra de la imatge correspon a part del recorregut que relaciona els dos espais lliures a dues cotes diferents i al menjador.

El menjador s'empen com una caixa més petita i llenguera dins d'un envoltant massís que toca terra amb grans expressions de formigó.

La façana central correspon a l'escala de l'àrea d'infantil. Juga amb els tres colors utilitzats pels vidres de les finestres.

La façana de la dreta és la de les aules d' Infantil. Està formada per grans vidres protegides del sol per un porxo de formigó. La part inferior del finestral està tintat de color blau o groc segons l'aula. L'objectiu d'això és que els nens puguin veure l'exterior però que entenguin que hi ha una separació entre l'aula i el fora.

Sobre el porxo, trobem altres finestres protegits per lames verticals. Aquestes finestres permeten l'entrada de llum solar, sempre i quan es vulgui, optima pels nens petits.