

**Projecte del CEIP Estació del Nord**

El projecte es situa en un entorn urbà, al districte de Sant Martí de Barcelona, entre l'Eixample i la Ciutat Vella. Es troba en una de les últimes illes on encara es llegeix la trama de l'Eixample.

Un fet significatiu de l'emplaçament és la situació que manté entre dues grans vies de comunicació de Barcelona, com són l'Avinguda Meridiana i la Gran Via de les Corts Catalanes. Per tant, podem dir que el terreny es troba en un bon punt comunicat i adient per situar una escola.

L'emplaçament es localitza a l'illa delimitada pels Carrers de Nàpols, Buenaventura Muñoz, Wellington i Almogàvers, tenint entrada pel segon i l'últim. Aquest terreny, actualment s'utilitza com a aparcament dels autobusos de l'Estació del Nord, ja que aquesta, està troba molt a prop del terreny estudiat.

A prop de l'emplaçament hi ha dues grans zones verdes, llocs a on els nens del CEIP podrien anar, concentrar-se i jugar alhora de la sortida de l'escola. Al nord hi ha el Parc del Nord, i a una illa cap el sud-est hi ha els Parcs de la Ciutatdella.

**Dades del projecte**

Superfície de l'emplaçament: 5153 m<sup>2</sup>  
 Superfície edificada: 2707,27 m<sup>2</sup>  
 Ocupació del 52,54%. Alliberament de la superfície interior de l'emplaçament.  
 S'utilitza la superfície no edificable (espai central) i les cobertes de l'edifici com espai de lleure i esbarjo.

**Superfícies edificades per plantes**

Planta Baixa: 1397,23 m<sup>2</sup>  
 Planta Primera: 2707,27 m<sup>2</sup>  
 Planta Segona: 1657,13 m<sup>2</sup>  
 S'aprofita gairebé tota la superfície edificada en coberta.

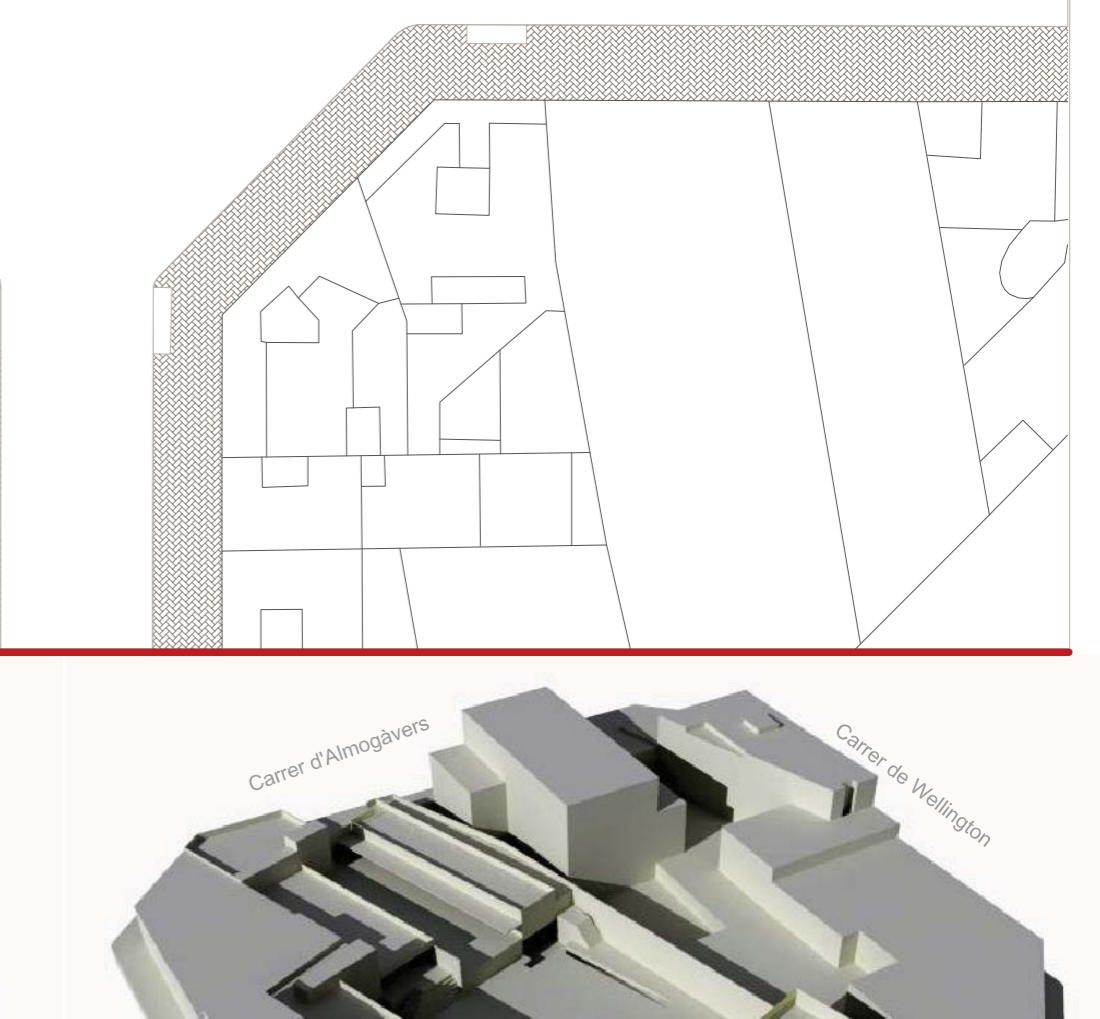
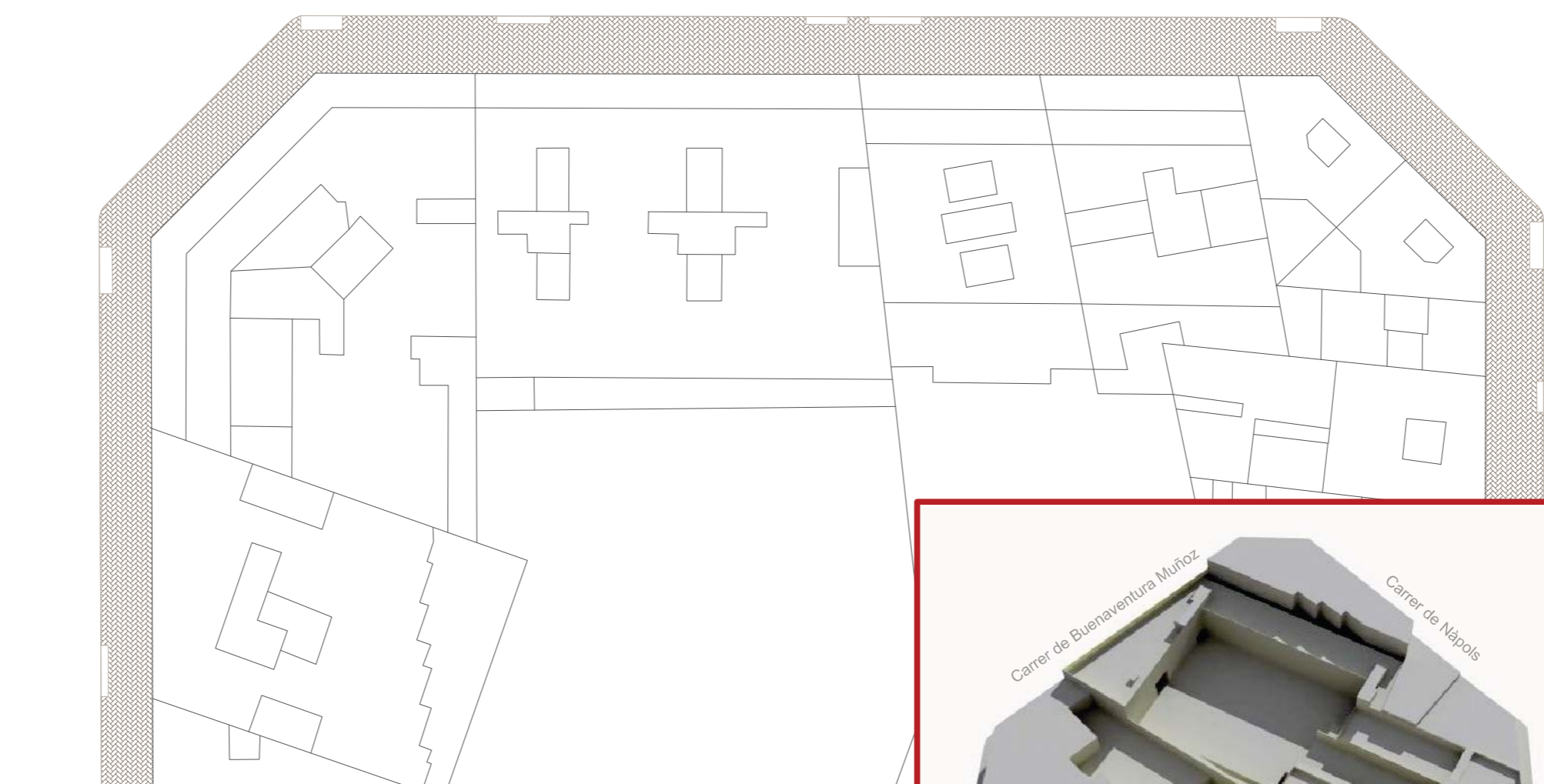
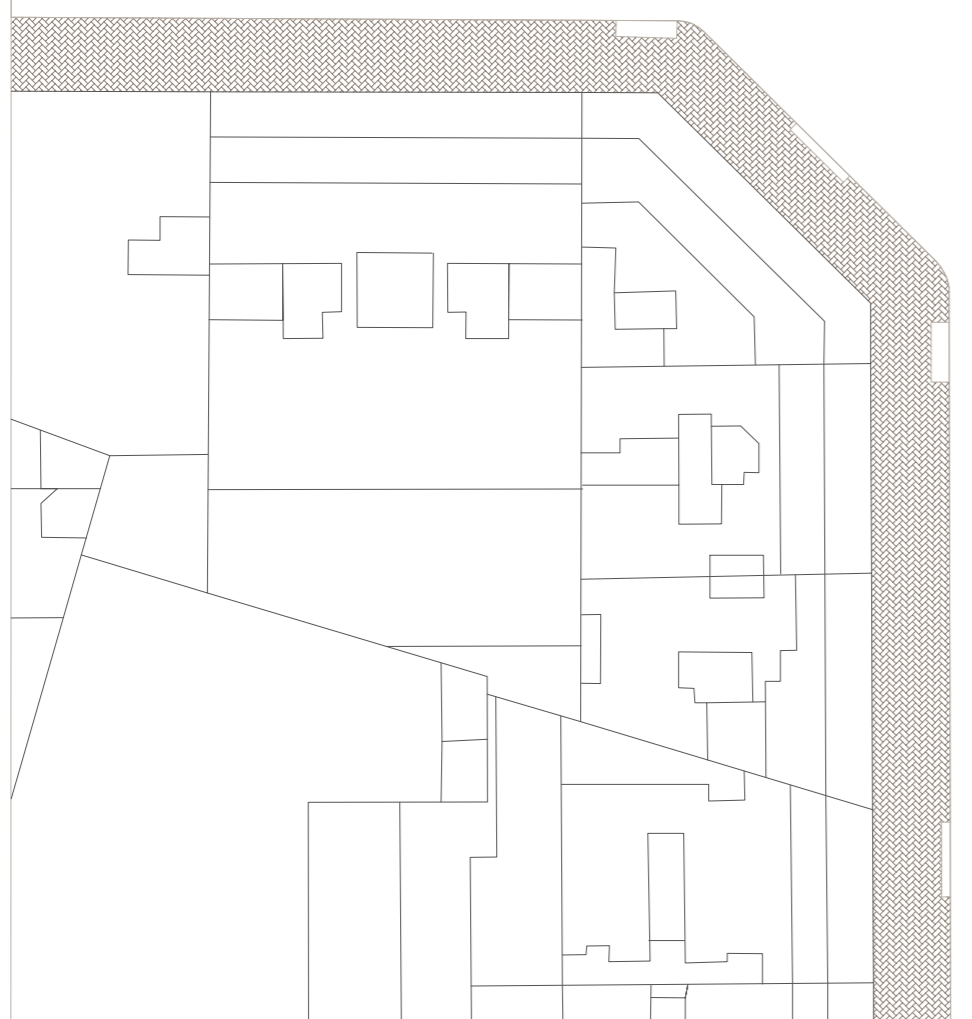
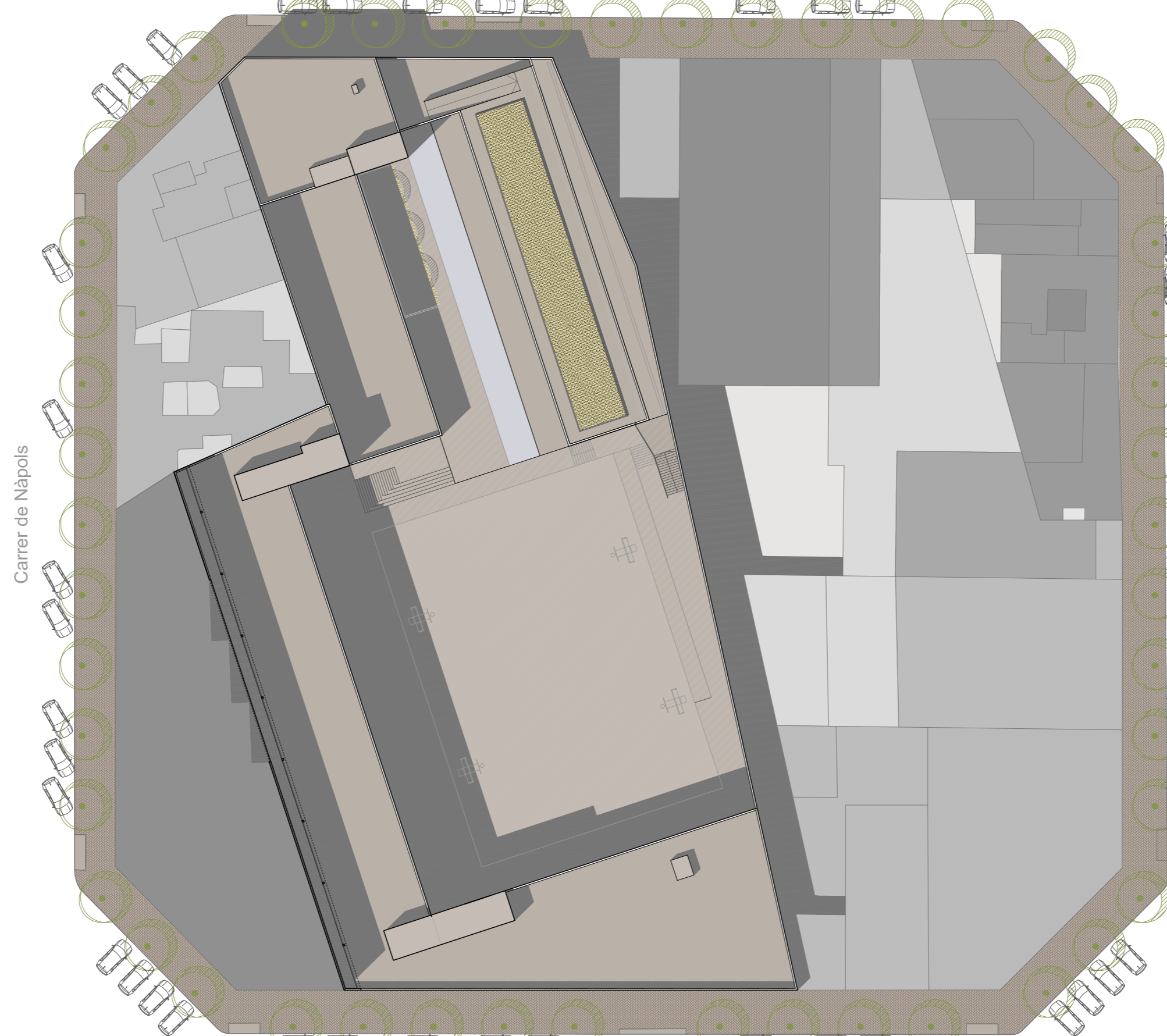
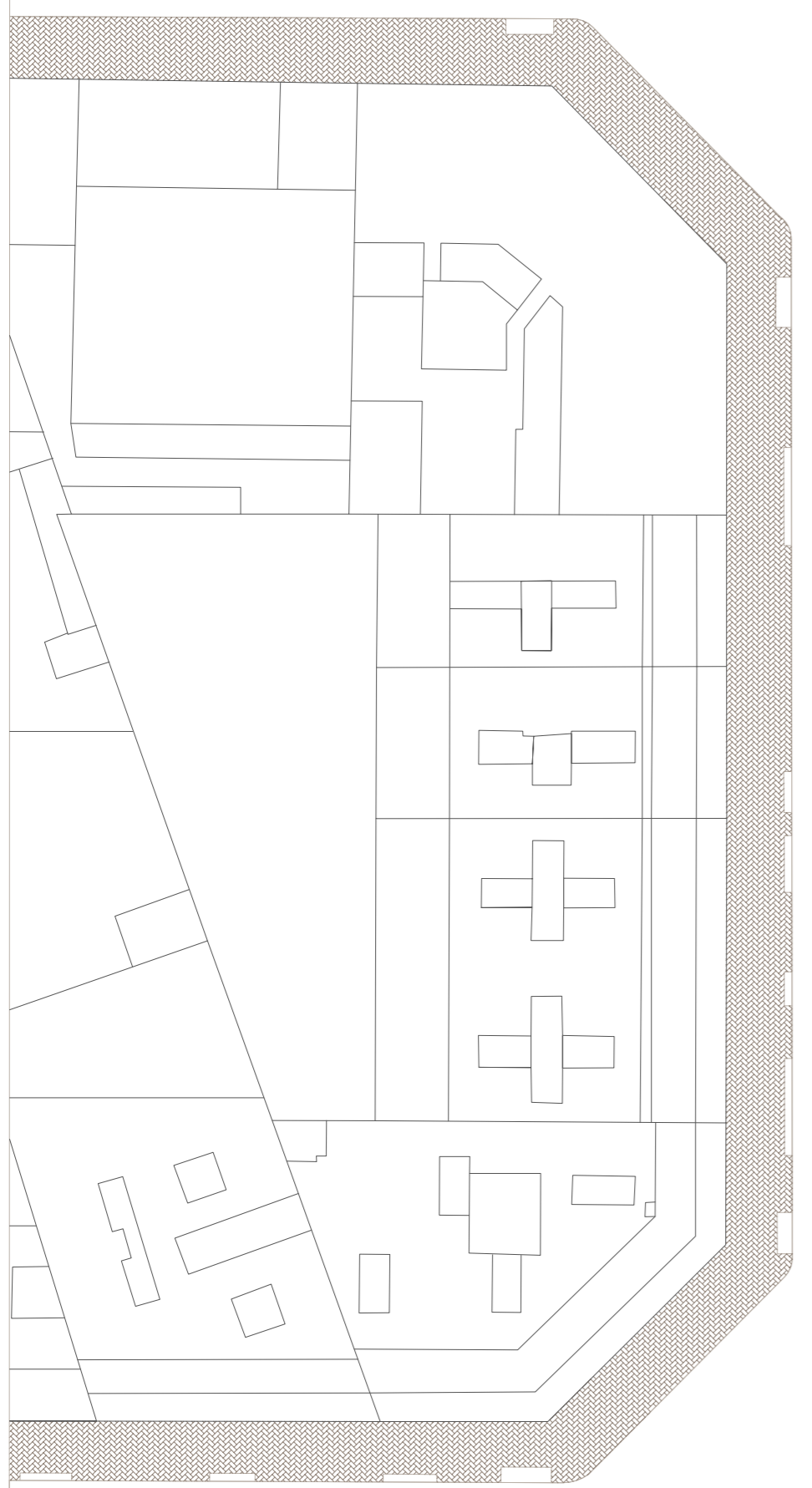
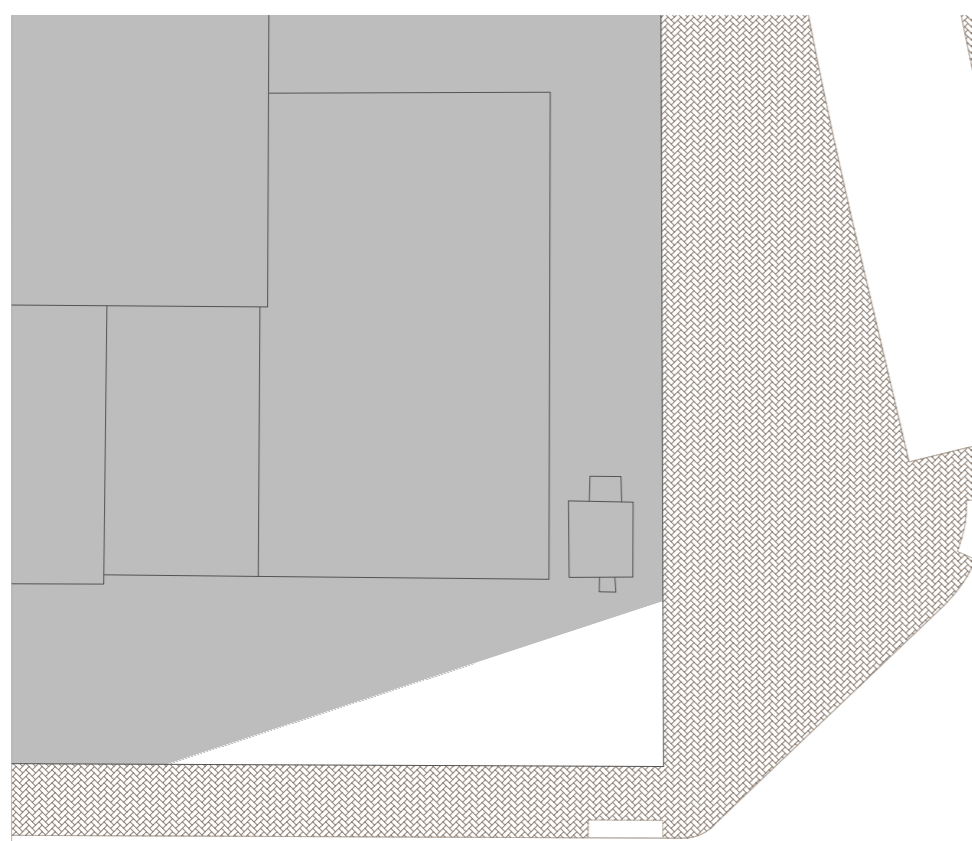
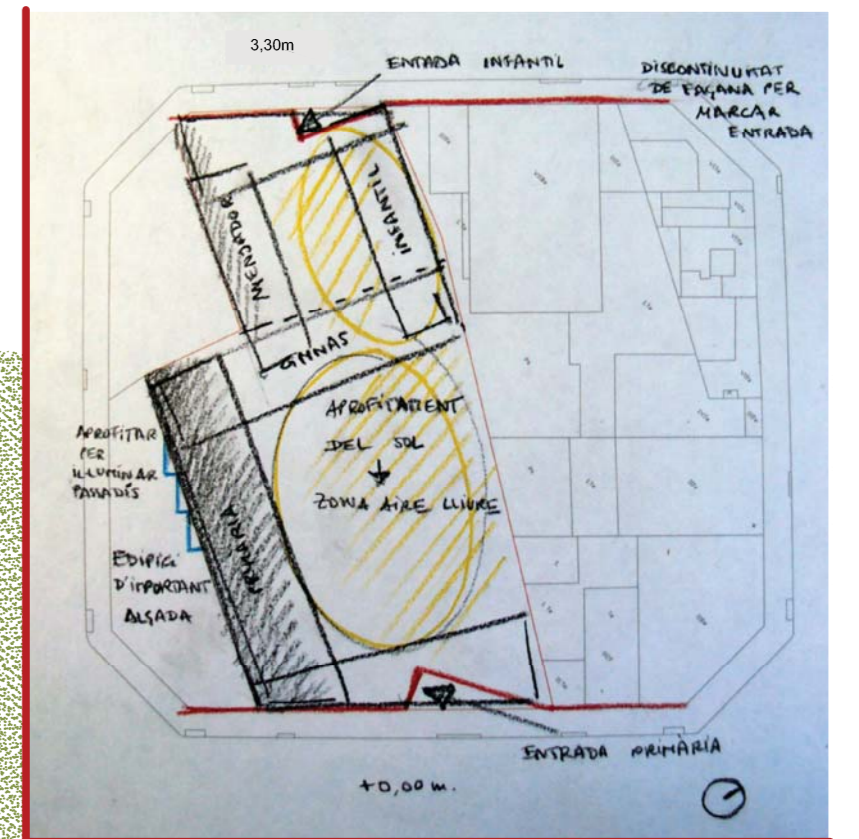


Situació del CEIP Estació del Nord e 1/10000

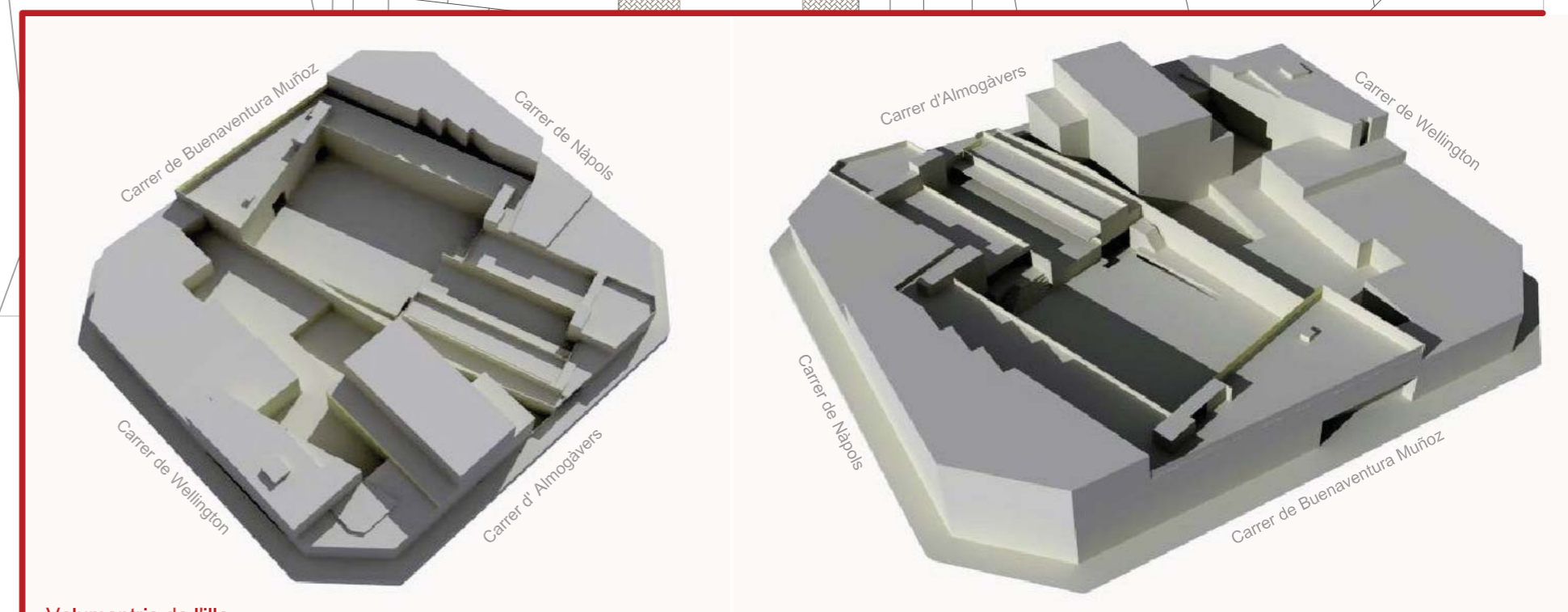


S'intenta donar front als dos carrers, fent façana i creant dues entrades diferents al CEIP. Entre els dos carrers hi ha una diferència de cota de 3,30m. Aquesta topografia s'aprofita per fer coincidir la planta baixa que dona al Carrer d'Almogàvers amb la planta primera de l'accés que dona al Carrer Buenaventura Muñoz.

L'ala d'Educació Infantil es situa seguint l'estratègia d'orientar les aules i pati al sol. Mentre que en l'ala de Primària, es busca orientació de les classes al nord (nord-oest), per aconseguir il·luminació difosa a l'interior d'elles, i en canvi, es busca el sol a la zona interior de l'emplaçament, ocupada per la zona de lleure i esbarjo.



Emplaçament CEIP Estació del Nord e 1/500



Volumetria de l'illa