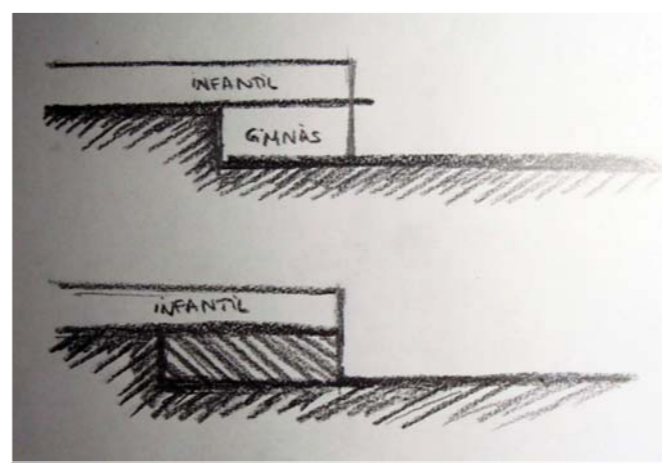
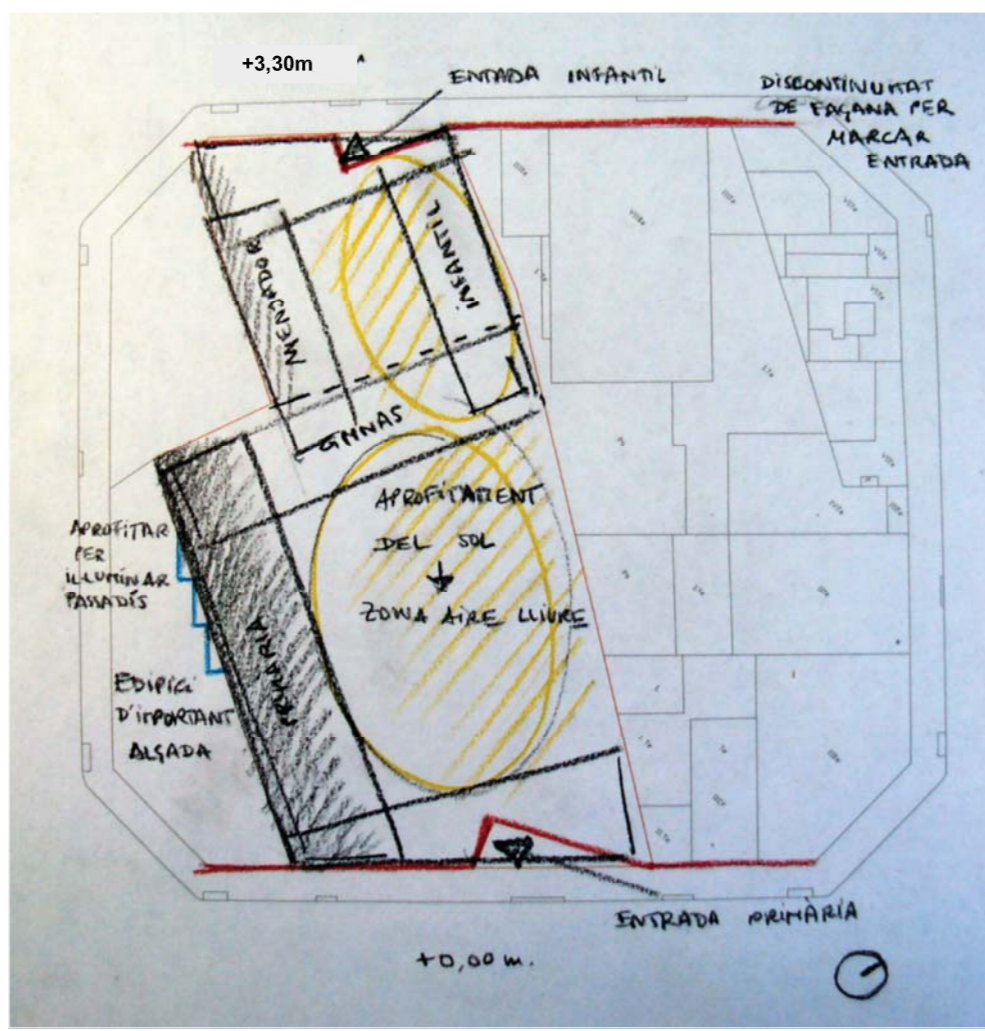


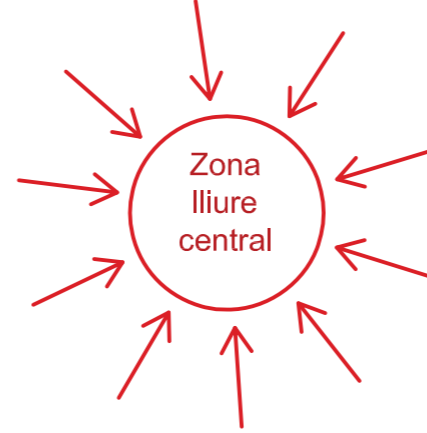
EMPLAÇAMENT

Aspectes que s'han tingut en compte per situar les peces del CEIP:

- **Orientació** de les aules. Objectiu: infantil a sud i primària a nord.
- Màxim aprofitament del **sol** a les zones lliures.
- Aprofitar la **topografia** de l'emplaçament per situar el gimnàs sota l'àrea d'Infantil.
- Crear **dues entrades** diferents; una per infantil i l'altra per primària. D'aquesta manera s'utilitzen tots dos carrers (Almogàvers i Buenaventura Muñoz) que delimiten l'emplaçament. Això permet tenir dues sortides d'evacuació al carrer, una per a cada etapa escolar.
- Marcar les entrades al CEIP trencant la continuïtat de façana.
- Crear un gran **espai lliure interior**, pensat com a zona d'esbarjo i d'activitat esportiva, diferenciat en dos nivells (seguint la topografia de l'emplaçament). L'Inferior correspon a Primària, mentre que el superior a l'àrea d' Infantil.
- Situar el programa del CEIP i equipaments al voltant d'aquest espai lliure interior.



En comptes de reomplir amb terres el sota de la construcció d'educació infantil, s'aprofitarà aquest espai per col·locar un dels elements equipament del programa, com és el gimnàs.



PROGRAMA DEL CEIP DE 2 LÍNIES

EDUCACIÓ INFANTIL

- 6 UNITATS que consten de:
 - 1 Aula interior 50m²
 - Bany incorporats a l'aula.
 - Aula exterior (espai exterior) 50m²; 20m² de porxo.
- 1 Aula de psicomotricitat
- 2 Tutories
- 1 Aula de professors adaptat
- Zona de magatzem
- Zona de jocs exterior pròpia d' Infantil

EDUCACIÓ PRIMÀRIA

- 6 UNITATS que consten de:
 - 2 Aules
 - 1 Aula de grups reduïts
- 6 Aules de suport/especials
- Lavabos pels alumnes per planta
- 4 Tutories
- 1 Lavabo de professors adaptat
- Zona de jocs exterior pròpia de Primària

EQUIPAMENTS

- Biblioteca
- Gimnàs 600 m², amb accés extern (doble accés)
- Vestuaris
- Magatzem
- Pista poliesportiva, prevista d' il·luminació
- Cuina 75 m², amb accés extern.
- Lavabos i vestidors
- Hort 200 m²

ADMINISTRACIÓ

- Consergeria/ reprografia
- Secretaria
- 5 Despatxos de 12 m² (Direcció, Cap d'estudis, 2 professors, 1 professor extern)
- Sala de professors (una per a cada línia)
- Lavabo de professors adaptat

ESPAIS PER INSTAL·LACIONS, situats al llarg del CEIP

DISTRIBUCIÓ del CEIP

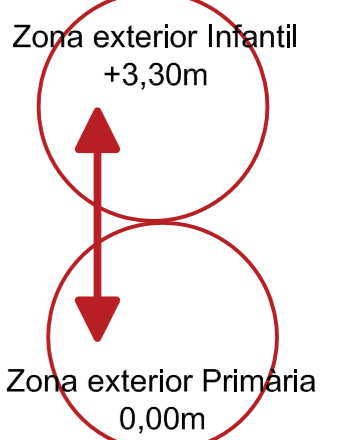
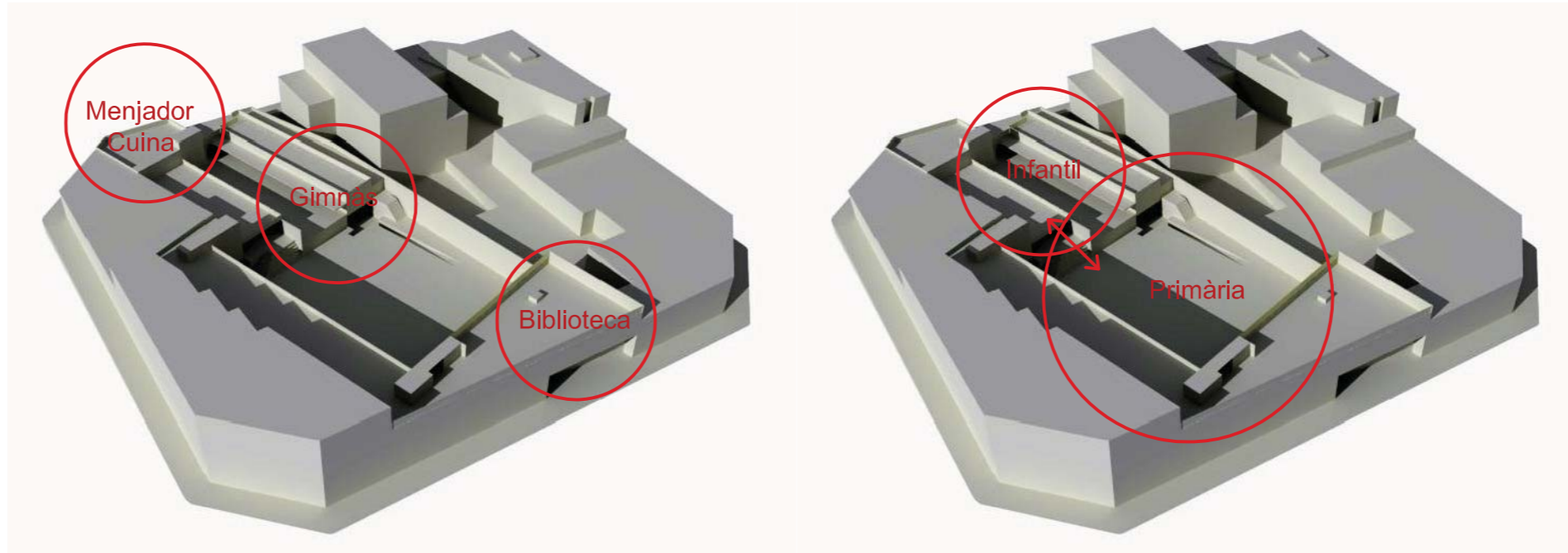
El projecte consisteix en crear un CEIP diferenciant les dues etapes: infantil i primària. Així doncs, s'han definit dues ales unides per espais comuns que són d'utilitat per ambdues etapes. Aquests són el menjador i la cuina, el gimnàs i un espai lliure de relació dels dos espais exteriors (Infantil i Primària) situats a dues alçades diferents, comunicats visualment, i físicament a través d'una gran escala.

Les cobertes són transitables i s'utilitzen per donar sortida a l'esbarjo dels alumnes. El pati en planta baixa de cadascuna de les ales, és d'ús limitat a l'ala respectiva.

Els tres equipaments del CEIP Estació del Nord, s'ha col·locat estratègicament. El menjador té accés des de qualsevol de les dues etapes, sense necessitat de sortir a l'exterior. La cuina està situada al costat d'aquest, i consta d'una pròpia entrada des del carrer d' Almogàvers pel personal.

La biblioteca està situada a l'altre carrer (carrer de Buenaventura Muñoz). Aquest equipament consta de tres plantes; la planta baixa entesa com a accés, consulta i préstec de material, de caràcter públic, la planta primera pensada també per a ús públic i la planta tercera d'ús exclusivament pels alumnes del centre durant hores lectives. Durant horari no lectiu es cedirà aquesta planta per a ús públic.

El gimnàs està situat sota la zona d'educació infantil i s'hi té accés directe des de l'interior de la planta baixa de la zona d'educació primària. Tot i que el gimnàs es troba a una cota inferior a la de la planta de les aules. També s'ha tingut en compte l'accessibilitat a aquesta zona esportiva per possibles events externs al propi CEIP, encara que el centre estigui tancat. I és per això que el gimnàs té una altra entrada des de la zona esportiva i lleure de primària.

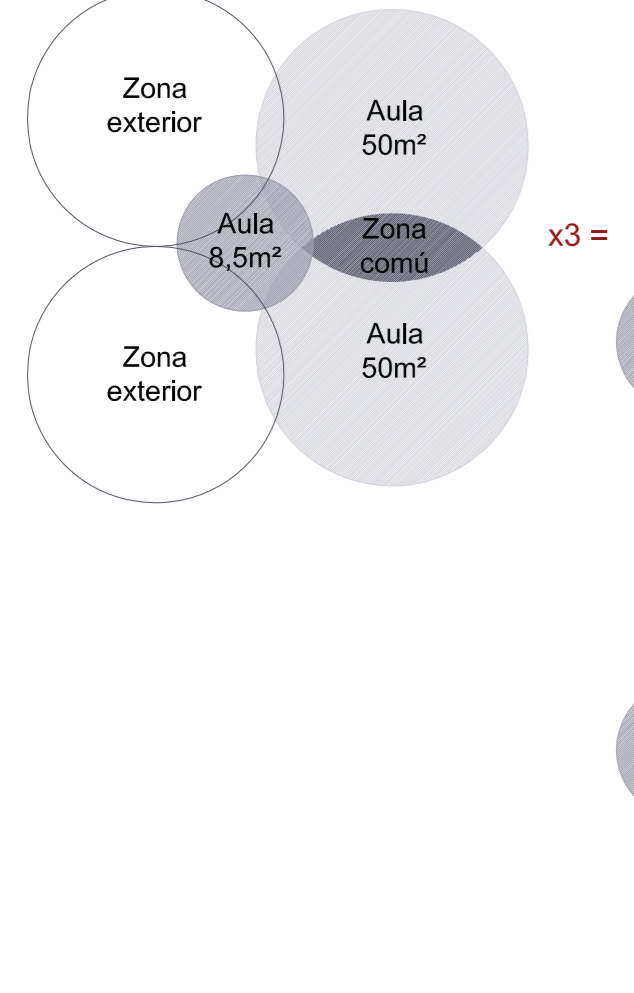


Les dues zones exteriors lliures estan comunicades visualment gràcies a que la protecció de la planta superior es fa a mitjançant uns elements verticals de 10cm d'ample separats entre ells la mateixa distància. Això permet veure a través de la protecció i crear major sensació d'espai lliure central del CEIP. També estan comunicades físicament ja que hi ha una gran escala/grades que comunica les dues alçades.

UNITAT I SISTEMA D'AGREGACIÓ

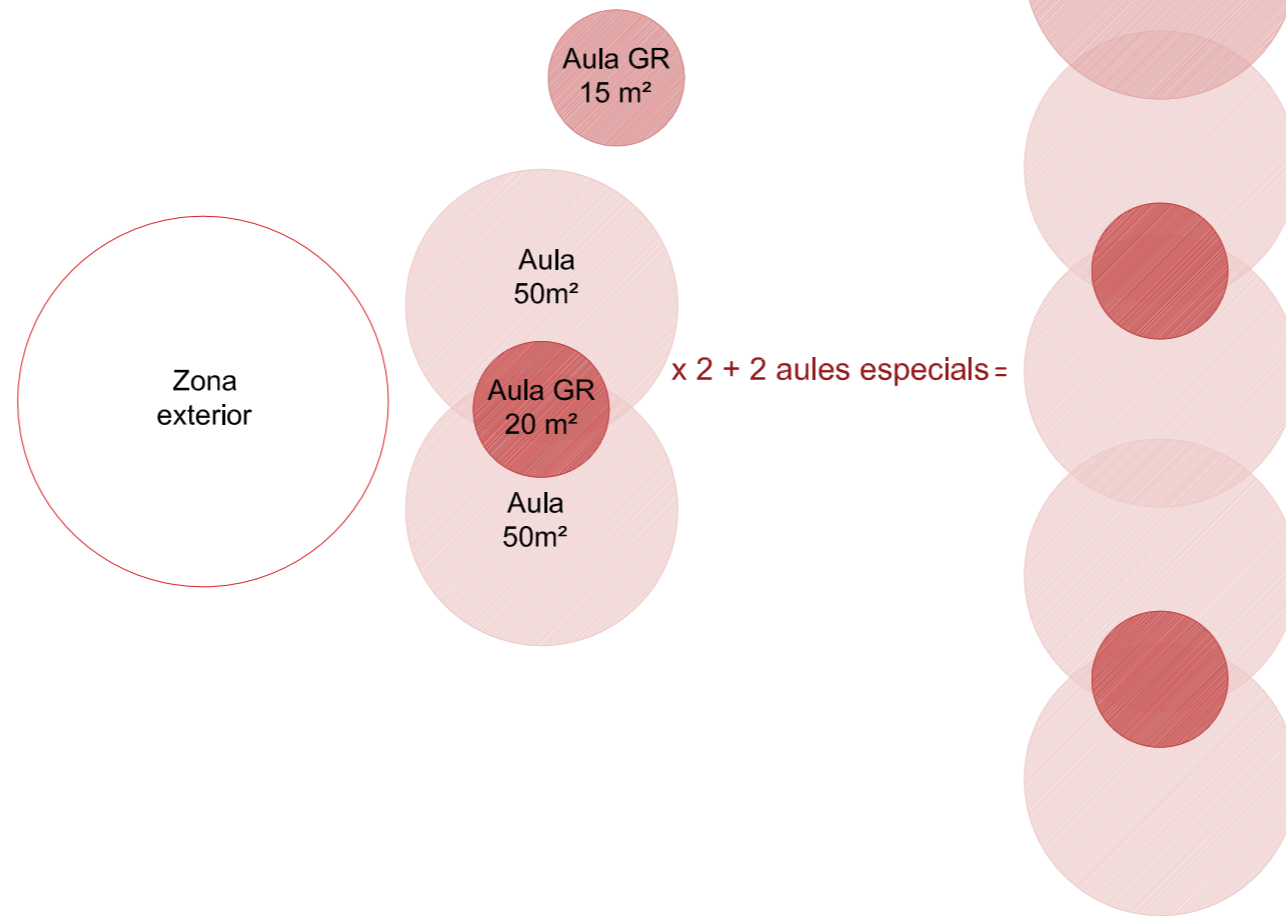
LÍNIA D'INFANTIL

- 6 Aules d' Infantil.
- 1 Bany per cada dues aules.
- Espai exterior pròpi.
- Zona porxada de 20 m².



LÍNIA DE PRIMÀRIA

- 6 Aules de Primària.
- 1 Aula de Grups Reduïts per cada dues aules (Aula GR)
- 1 Bany per planta
- 2 Aules de Suport/Especials per planta.



ESTUDI DELS ACCESSOS

Accés al CEIP

Al CEIP s'hi pot entrar des de dos carrers diferents i oposats: Carrer d'Almogàvers, pensat com a accés dels alumnes d' Educació Infantil, i el Carrer de Buenaventura Muñoz, dels alumnes de Primària. Les entrades es troben a 3,30 m de diferència de cota, cota donada per l'emplaçament. Totes dues entrades utilitzen el mateix criteri, totes dues són porxadades i estan senyalitzades trencant la línia de façana de l'illa.

L'entrada des del Carrer de Buenaventura Muñoz, s'entén com a entrada principal del CEIP Estació del Nord, ja que també és l'accés a la Biblioteca i a la zona lliure de l'escola, zona esportiva i gimnàs. Aquest accés, es fa a través d'un gran porxo a doble alçada suportat per dos pilars metàl·lics de secció mínima (mínima expressió).

Aquesta gran obertura consta d'una porta formada per element vertical, seguint la composició de façanes, que serviria per tancar el recinte interior.

En la façana posterior a aquesta, es podria col·locar una nova tanca per controlar la possible dispersió dels nens.

Accés a les aules

Les aules estan col·locades linealment, una al costat de l'altra. S'ha volgut marcar les entrades seguint la mateixa idea de trencar la línia contínua de façana. Això, convida als alumnes a entrar a les aules. Les portes de les aules són de vidre. La façana que dona al passadís continua en vidre de color al arribar a la porta. L'objectiu que es busca és convidar al nen a entrar però sense fer-lo sentir tancat abans d' estar dins de l'aula.

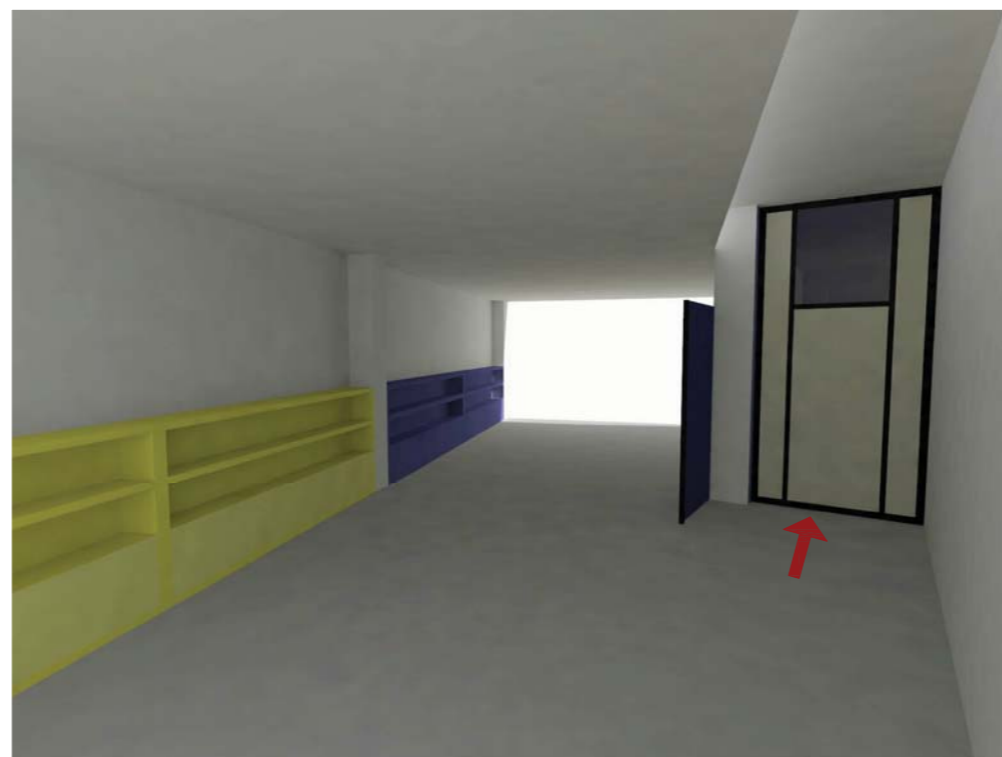
Les aules de primària estan comunicades per cursos a través d'una aula de grups reduïts. Les aules normals estan connectades a la de grups reduïts a través de portes plegables sobre si mateixes, permeten obrir-les totes i crear una gran aula comú.

Les aules d'infantil també estan comunicades de dos en dos pel mateix sistema de portes, creant un cop obertes les portes, un espai central comú destinat a jocs i lleure dels nens.

Els passadissos estan pensats com a llocs d'estar, viure i relacionar-se. No s'entenen com a simples recorreguts per l'interior de l'escola.



Vista de l'entrada en porxo al CEIP



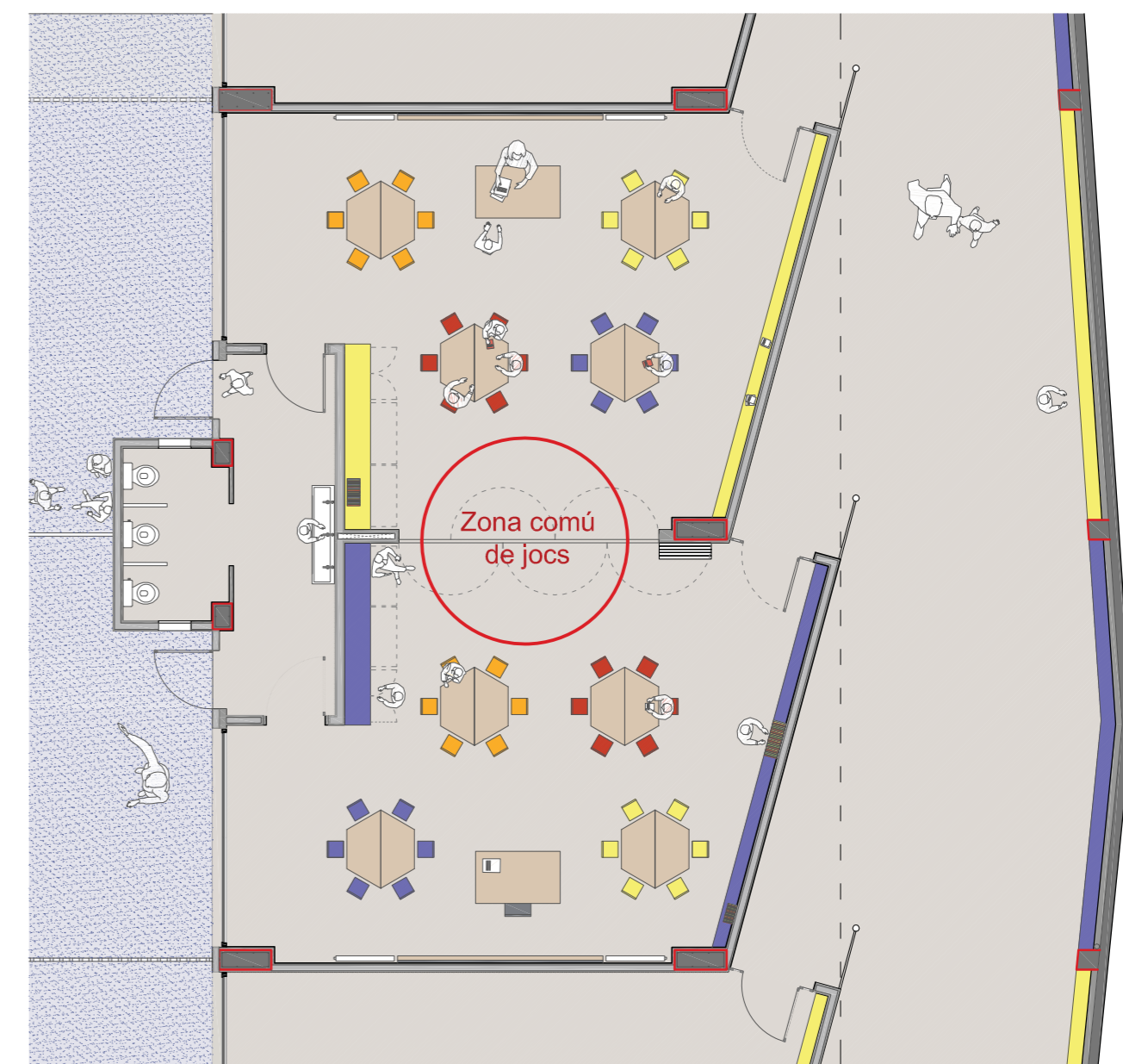
Vista des de l'interior de passadís d' Infantil



Accés a les aules



Aula de Primària



Aula d' Infantil