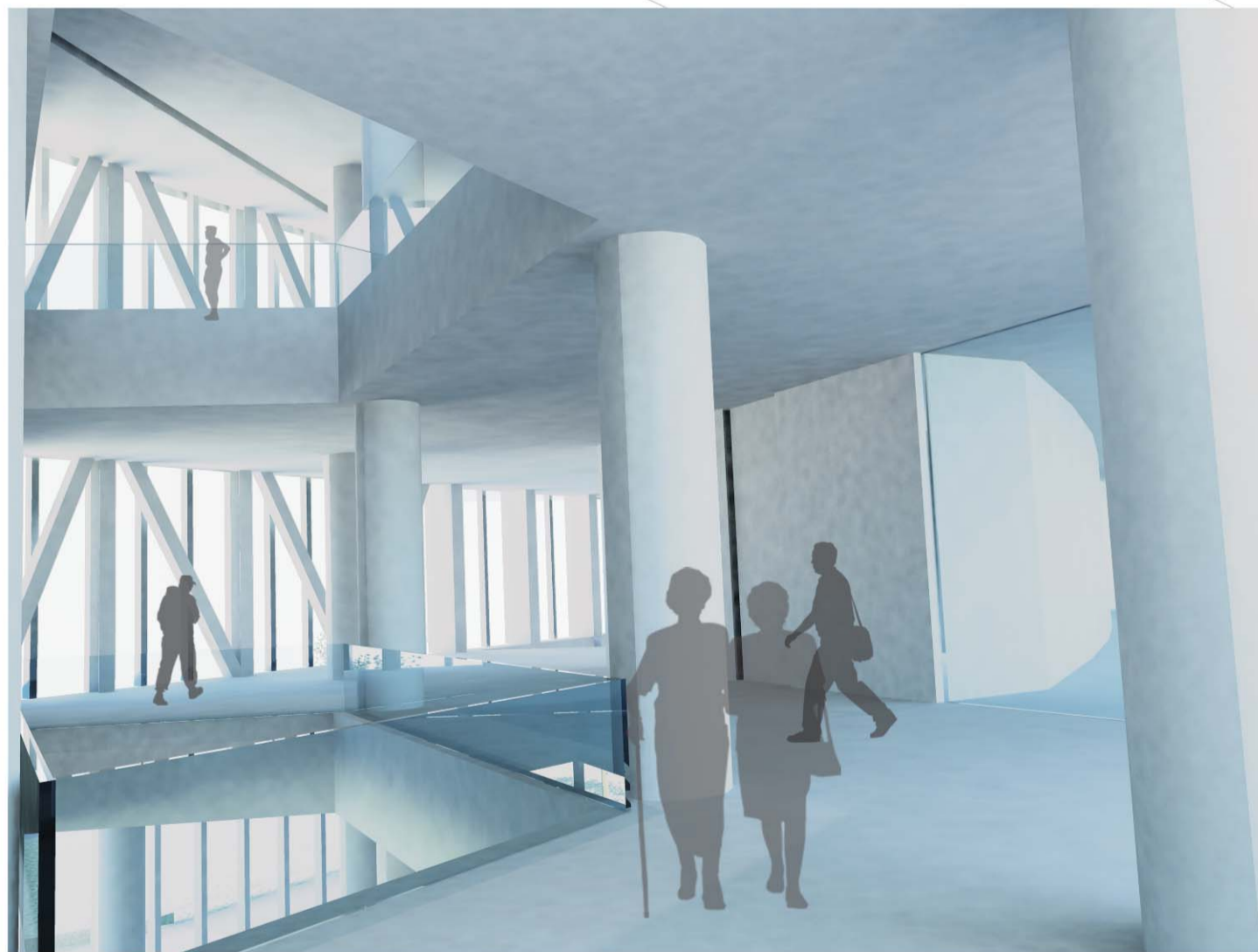


Planta 1. Espacio de usos múltiples, sala de conferencias
Oficinas servicios corporativos UPC

Oficinas UPC:	474.39 m ²
Vestíbulo:	268.82 m ²
Sala de conferencias:	376.97 m ²
P1 Pozo de instalaciones 1:	21.5 m ²
P2 Pozo de instalaciones 2:	16.7 m ²
E1 Recinto escalera 1:	12.96 m ²
E2 Recinto escalera 2:	20.24 m ²
S1 Zona de servicio:	11.18 m ²
Aseos núcleo central:	11.86 m ²
Servicio de caballeros:	13.70 m ²
Servicio de señoras:	13.70 m ²
N2 Núcleo de ascensores de la zona pública:	
Ascensor 1:	2.91 m ²
Ascensor 2:	2.91 m ²
Ascensor 3:	2.91 m ²
TOTAL SUPERFICIE ÚTIL:	1197.48 m²

Vista desde la entrada sobre la plataforma del patio-lucernario que conecta las plantas de usos públicos



Planta 1. Espacio de usos múltiples, espacio expositivo
Oficinas servicios corporativos UPC

Oficinas UPC:	614.26 m ²
Vestíbulo:	180.96 m ²
Espacio expositivo :	243.76 m ²
G Guardarropa:	54.59 m ²
P1 Pozo de instalaciones 1:	21.5 m ²
P2 Pozo de instalaciones 2:	16.7 m ²
E1 Recinto escalera 1:	12.96 m ²
E2 Recinto escalera 2:	20.24 m ²
S1 Zona de servicio:	11.18 m ²
Aseos núcleo central:	11.86 m ²
Servicio de caballeros:	13.70 m ²
Servicio de señoras:	13.70 m ²
N2 Núcleo de ascensores de la zona pública:	
Ascensor 1:	2.91 m ²
Ascensor 2:	2.91 m ²
Ascensor 3:	2.91 m ²
TOTAL SUPERFICIE ÚTIL:	1207.35 m²

