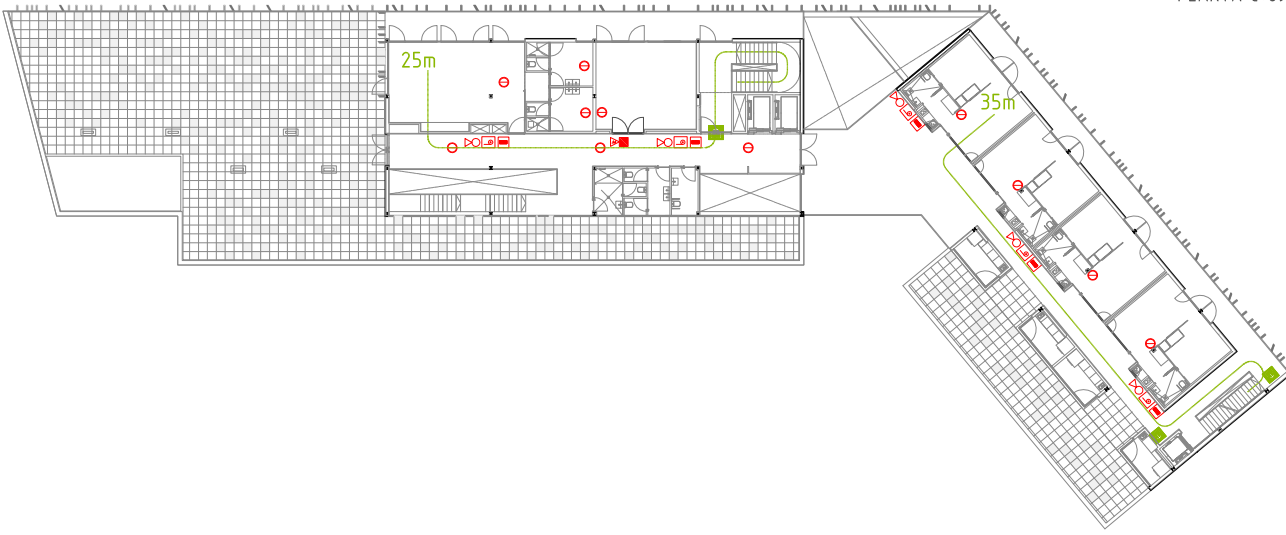
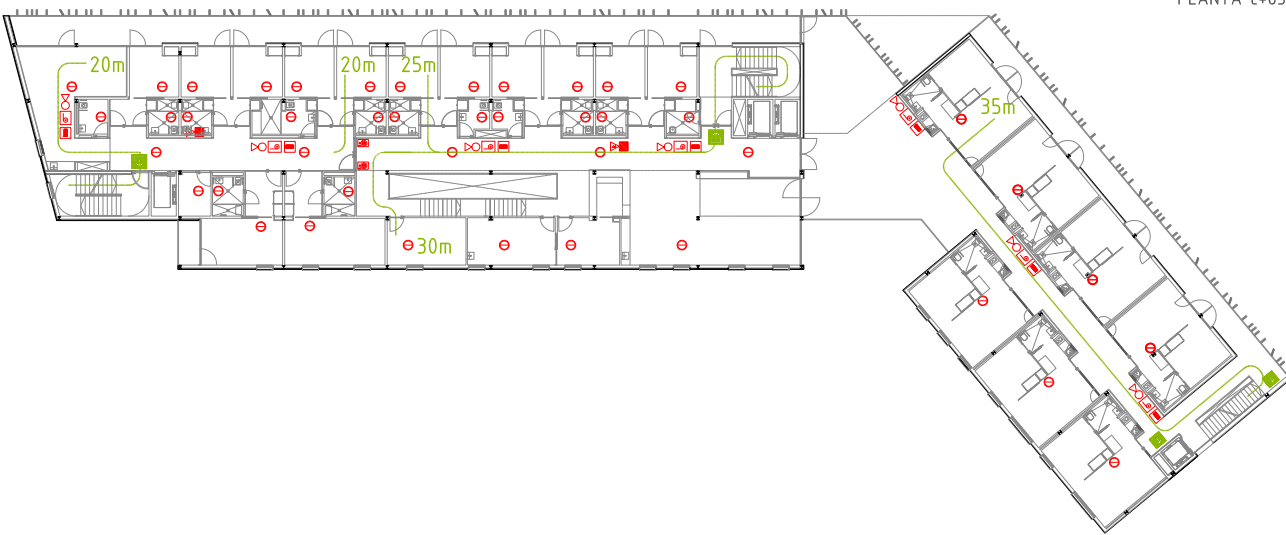


REPRESENTACIÓ ESQUEMES EN PLANTES

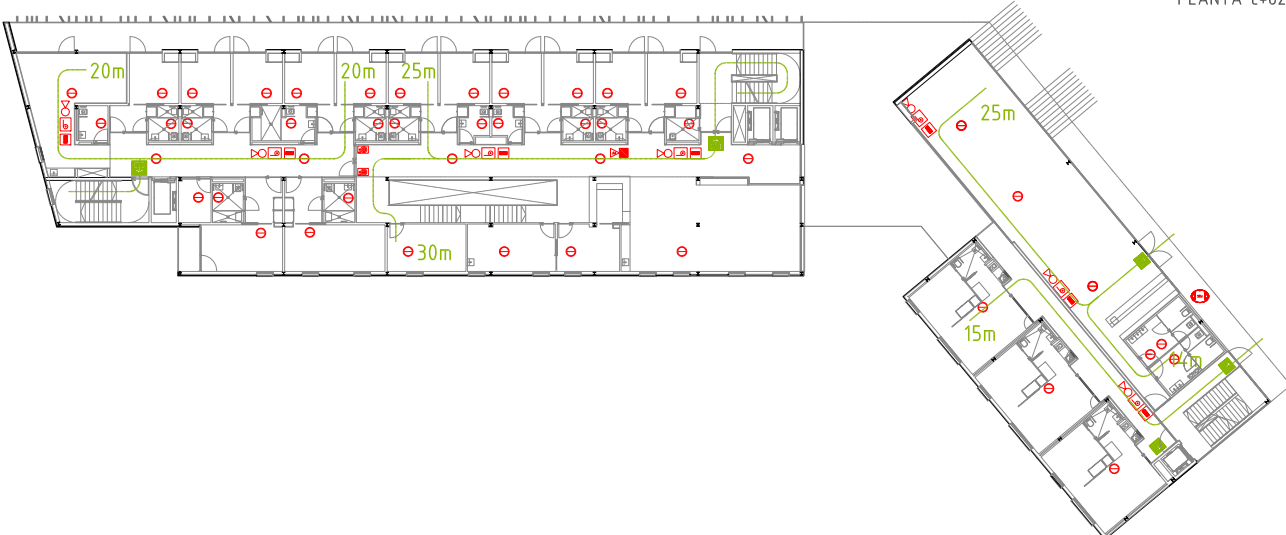
PLANTA c+69.15



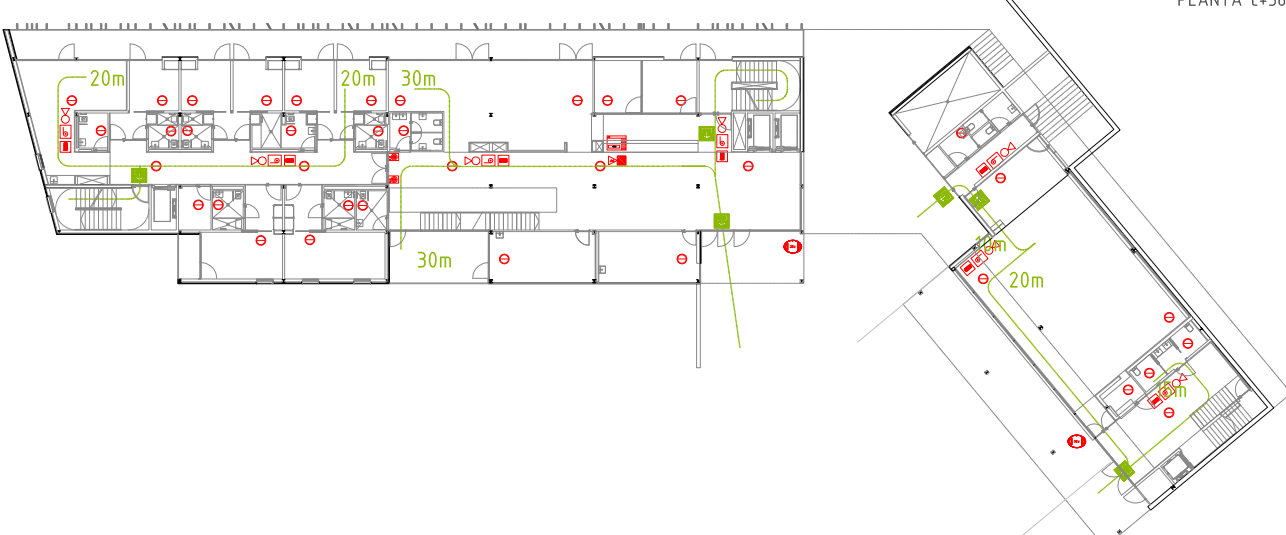
PLANTA c+65.5



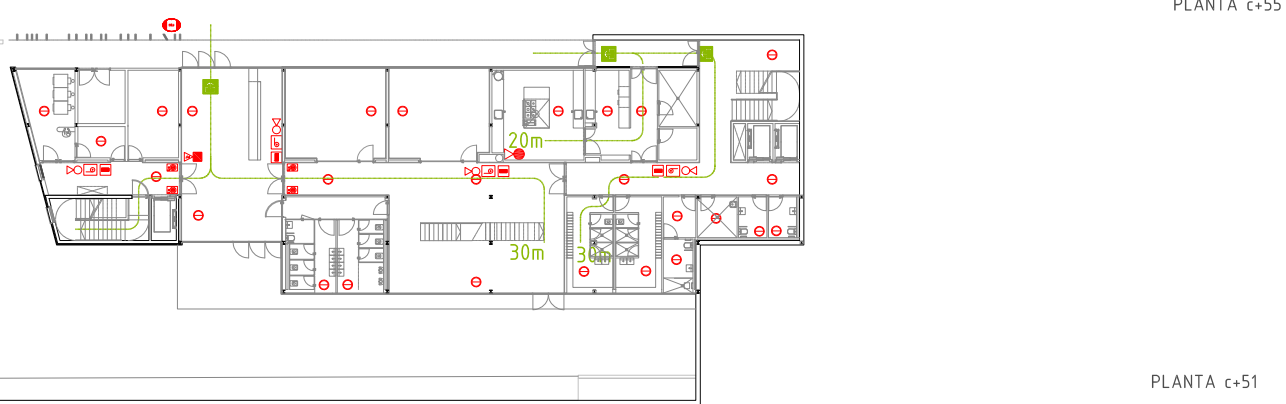
PLANTA c+62.00



PLANTA c+58.50



PLANTA c+55



PLANTA c+51

REPRESENTACIÓ ESQUEMES EN PLANTES

Es dimensionarà la instal·lació de protecció contra incendis segons el que s'especifica al Codi Tècnic de l'Edificació per als edificis d'ús públic.

SECTORITZACIÓ

Segons la secció SI l'edifici estarà dividit en sectors d'incendi que no superaran els 2500m<sup>2</sup> construïts. Seguint aquesta premissa, s'ha dividit doncs, en dos sectors d'incendi la residència, sector est, i sector oest, una altre sector aglutina els habitatges, i per últim un altre sector per al casal.

RECORREGUTS D'EVACUACIÓ

Segons la secció SI 3.2 del codi tècnic, per a la residència, i donat que té més d'una sortida, la distància de recorreguts d'evacuació serà de 30m desde qualsevol origen d'evacuació, fins a zona segura o exterior segura. Als habitatges aquesta distància segons la norma és de 35m.

SENYALITZACIÓ I PLÀNOLS D'EVACUACIÓ

Es realitzarà un plànol d'evacuació situat als diferents espais, amb els recorreguts en cas d'incendi clarament visibles.












ENLLUMENAT D'EMERGÈNCIA

- Es preveu enllumenat d'emergència i senyalització que indicarà permanentment la situació de portes, passadissos i sortides de locals. Aquest aparells estaran dotats d'una font pròpia d'energia d'una hora de durada, s'utilitzarà una xarxa exterior per a la seva càrrega. Proporcionaràn una il·luminació mínima de 1 lux a nivell de terra en els recorreguts d'evacuació i de 5 lux en els punt on estiguin situats els equips contra incendis.

BIES I EXTINTORS

Els extintors portàtils manuals suficient a cada planta i en zones de risc especial, estaran situats com a màxim cada 15 m, en punts visibles i de fàcil accés, i a una alçada que no superi els 170 cm. També es situaran cada 15m les BIES necessàries i els potsadors d'alarma.

LLEGENDA

-  Central incendis analògica
-  Sirena d'alarma contra incendis
-  Sensor òptic
-  Sistema d'alarma contra incendis exterior
-  Electroiman de retenció amb potsador
-  Boca d'incendis equipada (25)
-  Extintor manual 6Kg 21A-113B
-  Extintor manual 5Kg C02-34B
-  Potsador d'alarma contraincendis analògic
-  Recorregut d'evacuació
-  Sortida d'evacuació

ESQUEMES DE SECTORITZACIÓ

-  SECTOR 1: CASAL I SALA D'ACTES
-  SECTOR 2: RESIDÈNCIA EST
-  SECTOR 3: RESIDÈNCIA OEST
-  SECTOR 4: HABITATGES AMB SERVEIS

