

DESCRIPCIÓ

La HABITACIÓ com a espai NUCLI.
 S'ha tractat la habitació com a peça matriu del projecte. És el centre de gravetat de la major part d'avis, la zona que s'apropien, i no només de descans sinó també de llarga d'estada, segons el grau d'autonomia.
 En el projecte disposen de la millor ubicació: orientació sud on capta la millor il·luminació i immillorable col·locació davant d'espais públics permetent respirar les habitacions, millorar el grau d'intimitat i gràcies a la posició alta de l'edifici respecte els veïns magnífiques vistes.
 La seva serialització per aprofitar els condicionats descrits configura un edifici lineal organitzat amb corredors. Cada habitació s'organitza amb dues franges, la primera aglutina els serveis i la segona la zona d'estada. La franja de serveis que incorpora l'entrada a través del corredor interior de la residència, és doncs un filtre de l'espai públic (zones comuns residencial) cap a l'espai més privat i íntim (dormitori i zona d'estar).
 Es dota també a la part exterior de una doble pell de façana sud, que configura un nou corredor-terrassa que dona a la plaça i comunica bona part de les habitacions. Amb voluntat de balcó i zona de trobada, té la suficient amplada per seure i badar, esport preferit dels nostres avis.

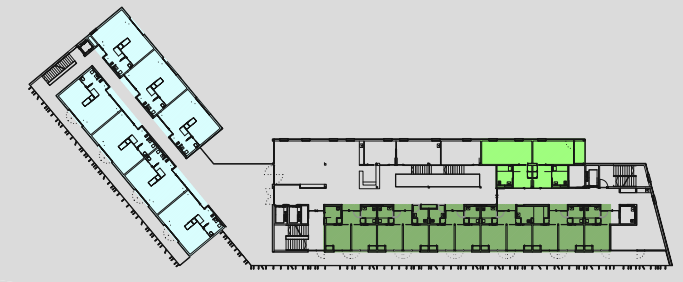
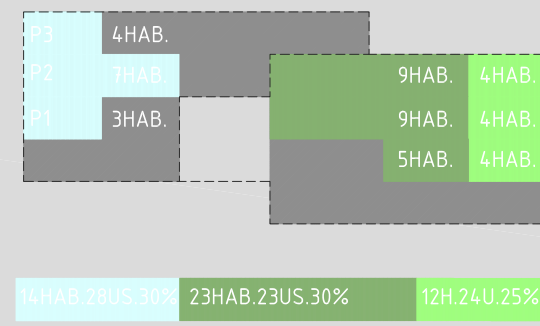
la RESIDENCIA compta amb una tres tipologies de "cel·lules habitacionals" adequades a les diferents necessitats de la nostra gent gran i sempre segons el seu grau d'autonomia i si estan sols o en parella

1 La Habitació individual (11.90m2) és la més repetida de la residència, fins a un 45% del total, i permet a l'usuari mantenir un grau d'intimitat suficient però sense descuidar la sociabilitat necessària, ja que l'habitació comparteix vestíbul i bany amb la conseqüent. També es comunica amb la resta d'habitacions a través dels dos corredors.

2 La habitació doble (17.40m2) en un grau més baix 25% disposa de zona d'entrada, serveis i estar individual, ja que està pensat com a habitació per els avis que estan en parella, o per els que estan ben aïllats.

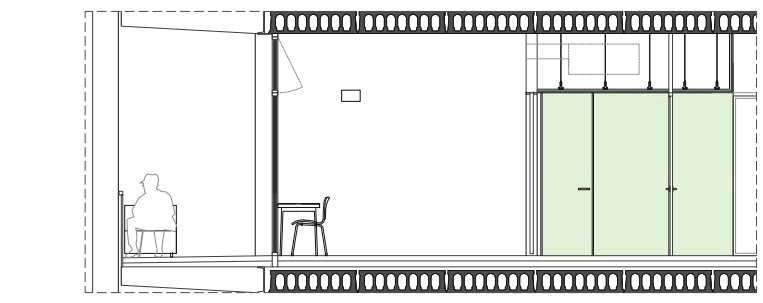
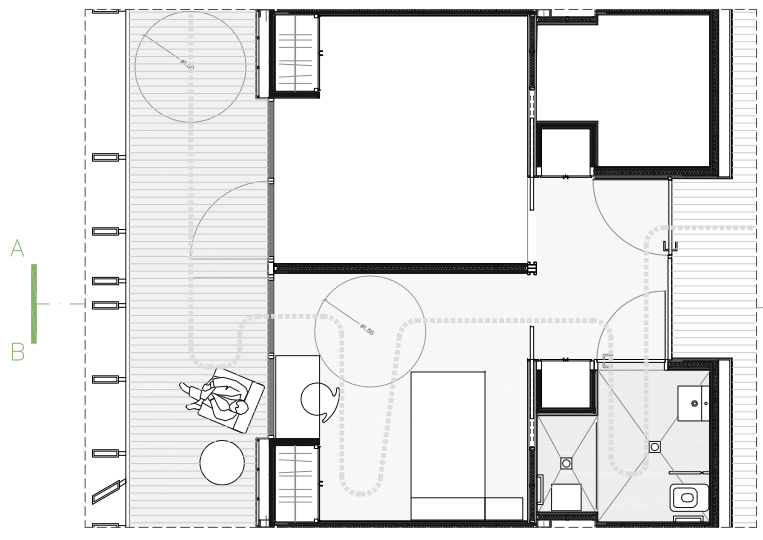
3 L'Habitatge (36.50m2) per als usuaris més autònoms, 30%, no deixa de ser un apartament amb els serveis propis de la residència incorporats. El programa funcional consisteix en un espai obert polivalent -estar-dormitori- que es pot independitzar, i zona de serveis -cuina i bany- agrupats al seu voltant. Es divideix en dues franges, la primera, l'estar, va des de l'entrada al corredor exterior, per tant és passant. La segona aglutina la part de serveis al corredor central -permet la seva optimització i registre- i el dormitori a corredor o façana.

ORGANITZACIÓ

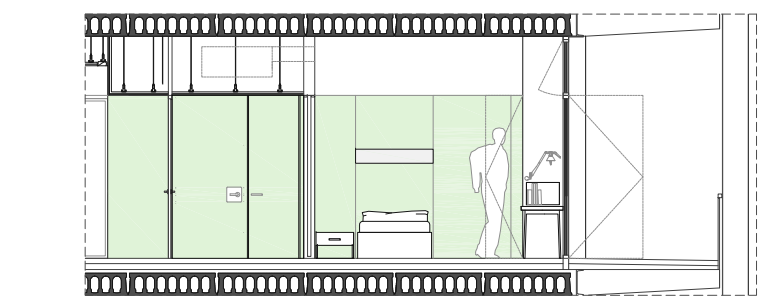


PLANTES I SECCIONS TIPUS E1/50

Planta Habitació individual TIPUS A
 Superfícies:
 Dormitori: 11.90m2
 Vestíbul: 4.35m2
 Bany: 4.25m2

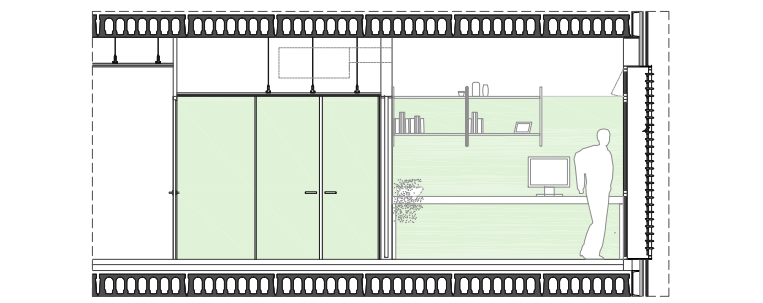


secció A-A'

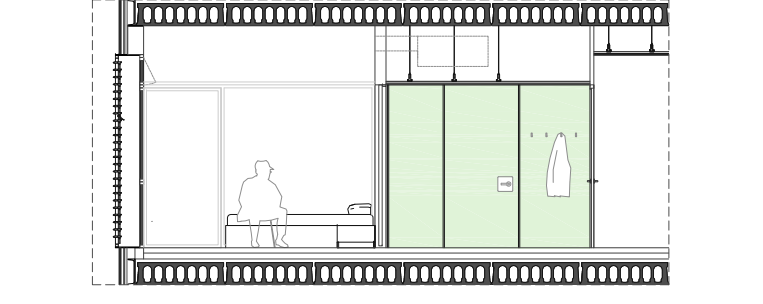


Secció B-B'

Planta Habitació doble TIPUS B
 Superfícies:
 Dormitori: 17.40m2
 Vestíbul: 7.50m2
 Bany: 5.45m2

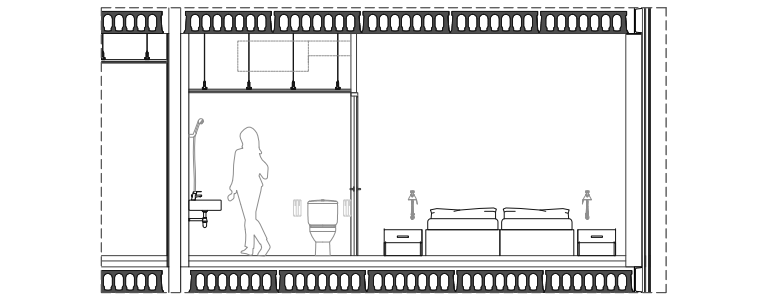
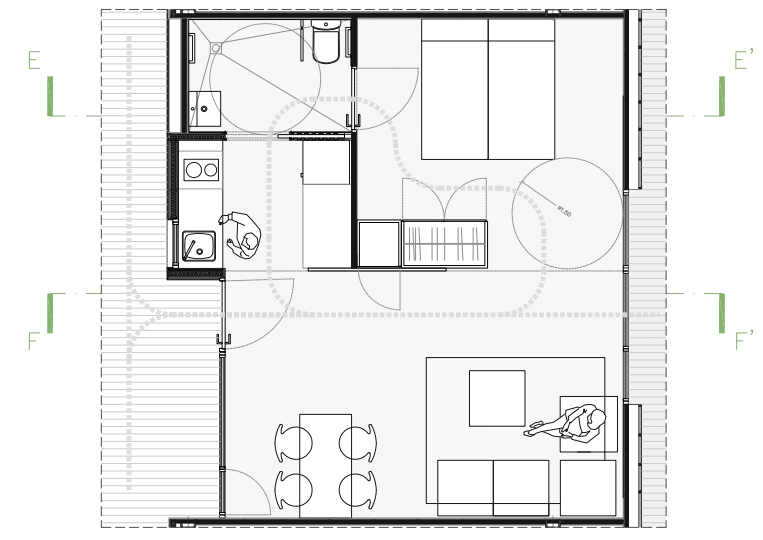


secció C-C'

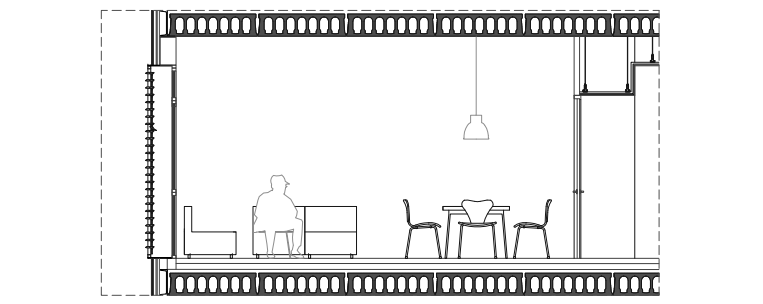


Secció D-D'

Planta Habitatge TIPUS C
 Superfícies: 36.50m2
 Estar-menjador: 17.90
 Dormitori: 12.25m2
 Bany: 5.45m2
 Cuina: 4.10m2



secció E-E'



Secció F-F'