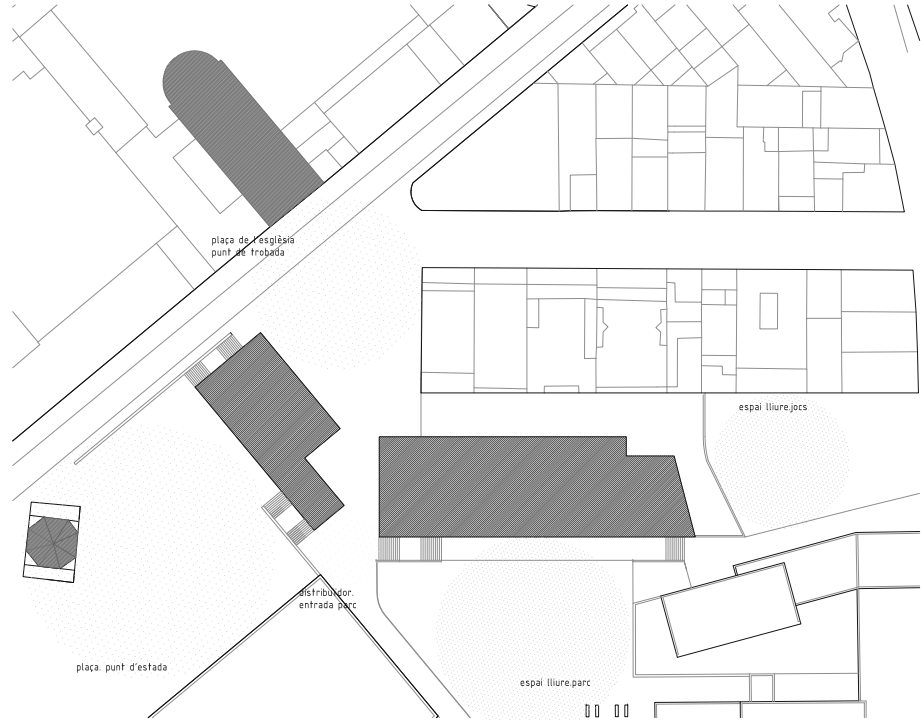


IMPLANTACIÓ



PROGRAMA

La Residència s'alinea longitudinalment davant del nou Parc, i ortogonal al mercat, configurant la seva plaça més representativa, que vol ser un nou pol de centralitat amb la torre del mercat com a símbol i envoltat d'equipaments.

Consta de cinc plantes, que donen programa a una Residència assistida per a gent gran amb 35 habitacions, situades a la barra longitudinal més llarga, i 14 Habitatge amb serveis, que s'ubiquen en dues plantes davant del mercat i que contenen el Casal en planta baixa amb relació directa amb la plaça.

El conjunt residencial resultant dona servei a un total de 73 usuaris repartits en una superfície útil de 4.400m².

L'esquema proposa organitzar el programa a partir d'una barra principal d'habitacions en relació directa amb les places.

Aquesta banda estara recolzada per dos corredors principals un de central, interior, eix longitudinal que dona accés a les habitacions i a la resta d'espais de la residència, i un d'exterior, de caràcter menys públic, que dona a les places.

Els corredors de residència i habitatges conflueixen on l'edifici gira, i es generen en aquesta ròtula places en altura, punts d'unió entre les dues parts de l'edifici. Les circulacions es recolzen de quatre nuclis verticals, un a cada extrem de residència, i un altre al final dels habitatges, en contacte amb accessos i sortides, i per últim una escala central a la Residència, pensada per a l'ús habitual entre plantes, que arranca al vestíbul principal i teixeix visulament totes les plantes fins al lluernari.

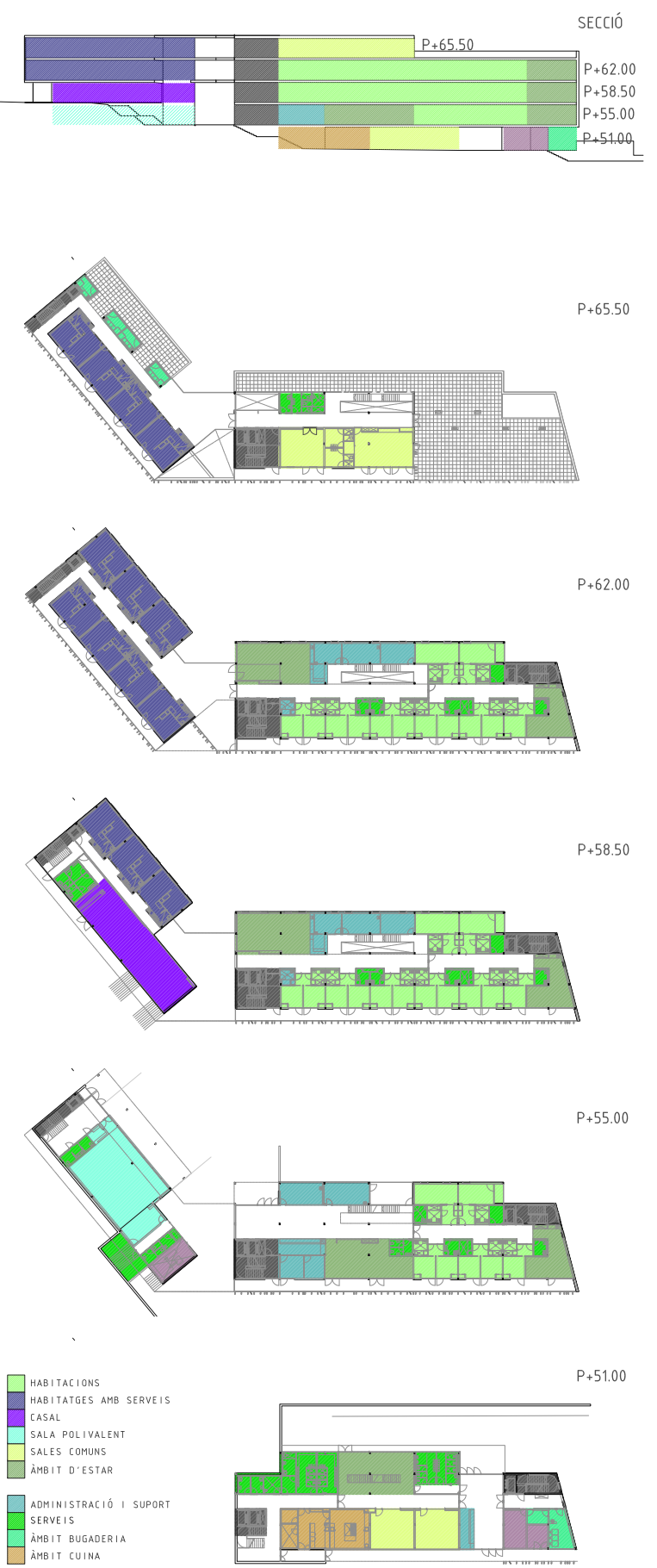
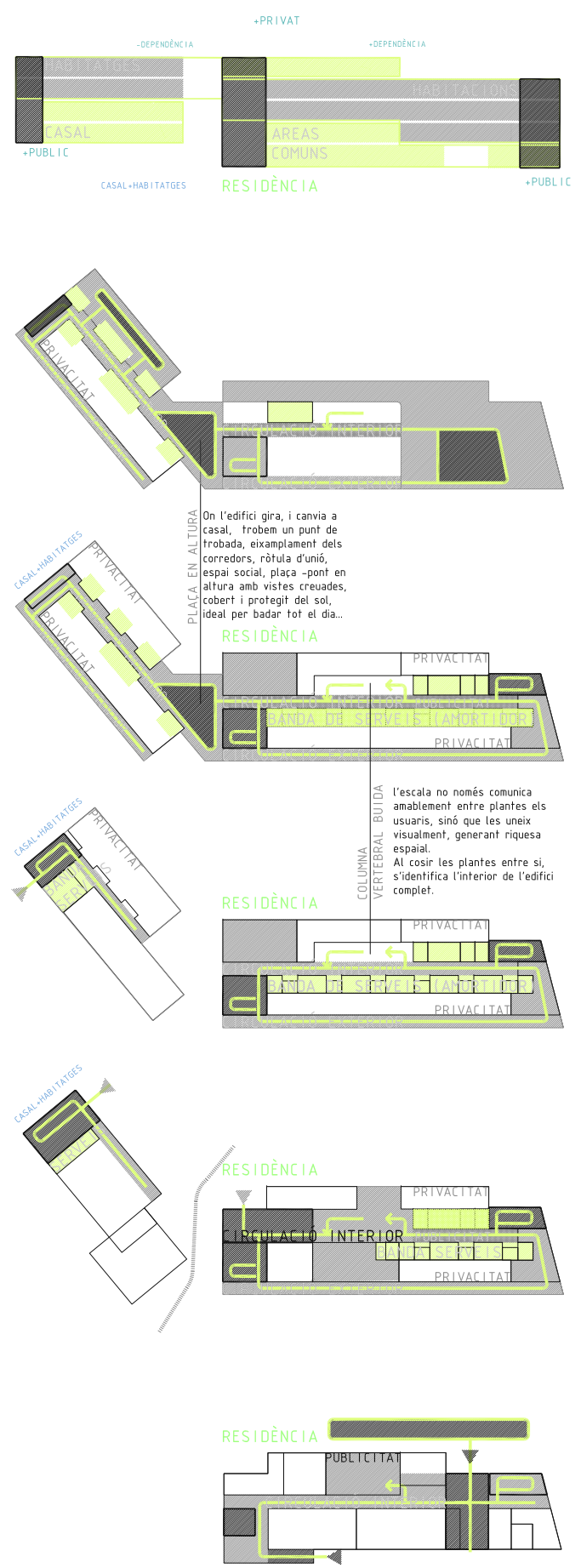
Cada planta conté àrees comuns i de suport als usuaris, així com s'ha organitzat espais més generals en contacte amb les diferents plataformes que es generen. Sota els habitatges (avis menys dependents) es col·loca el casal, en dues plantes, la primera, que s'obre a la plaça del mercat i conté la llar, i la inferior, amb accés també des de la plaça de l'església amb un petit auditori.

A la Residència (avis més dependents) els espais generals s'ubiquen a la planta d'accés i a la planta inferior en contacte amb el pati interior. Es en aquesta planta on també trobem els àmbits de servei i suport generals (cuina, vestidors...). Finalment a coberta de la Residència trobem els espais d'unió pensats per els dos tipus d'usuaris, biblioteca i gimnàs.

INTENCIONS

- Pre-existència, darreres edificis irregulars. Nova façana contínua plaça, qualitat urbana.
- Edifici lineal-habitacional. Alineació sorgida dels carrers i mercat. La col·locació de l'edifici genera diferents places, fa ciutat.
- Façana sud permeable (millors vistes a places de lames verticals, pell contínua-aspecte unitari edifici. Façanes restants més opaques, més sòlides, més urbanes.
- Lames verticals. Filtratge visió exterior (intimitat) - màxima transparència interior. Lames-codi de barres, dinamitzen la façana, que es mostra canviant durant el dia, amb el moviment de les ombres. Confort tèrmic-minimitzen la incidència del sol de tarda.
- Guinardó - desnivell de 7,5m. Edifici esglaonat - adaptació a diferents plataformes. Edifici-mur de contenció. L'edifici separa els diferents nivells i plataformes.
- Ròtula. Punt d'unió entre Casal-Habitatges i Residència. Terrassa en altura. Edifici-punt. Entrada a la plaça a través de l'edifici. Transició ciutat dura-Parc central guinardó.
- Posicions. (mòdul 7m) Sistema habitacional-agregació línia mòdul dormitoris-habitatges. Sud. Millor orientació-millors vistes. Zones estada de planta. ubicació sobre accés principal: Contacte més urbà, vistes plaça de l'església. Accés a terrassa d'unió amb habitatges. Relacions socials.
- L'habitació oberta amb balconera, permet màxima visió des de l'illit, amplia visualment l'habitació fins el corredor.
- El corredor, punt de trobada, de passeig, de pausa i contemplació, com a fomentador de relacions entre usuaris, com a protecció solar i filtre de l'exterior.

ESQUEMES



REFERÈNCIES

