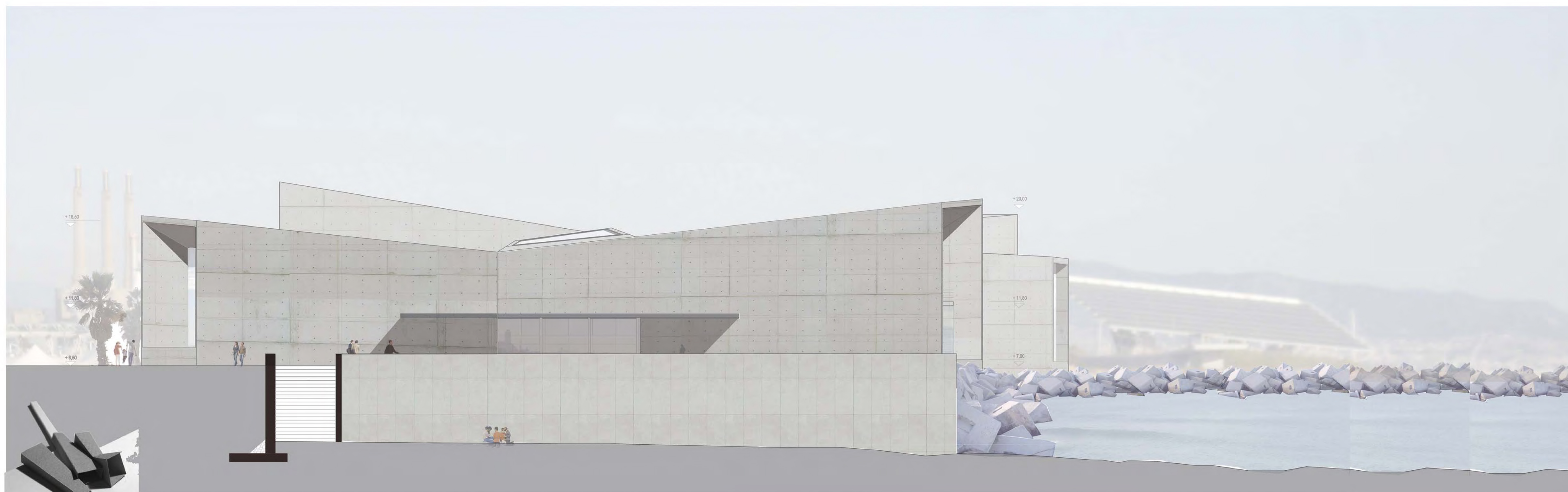
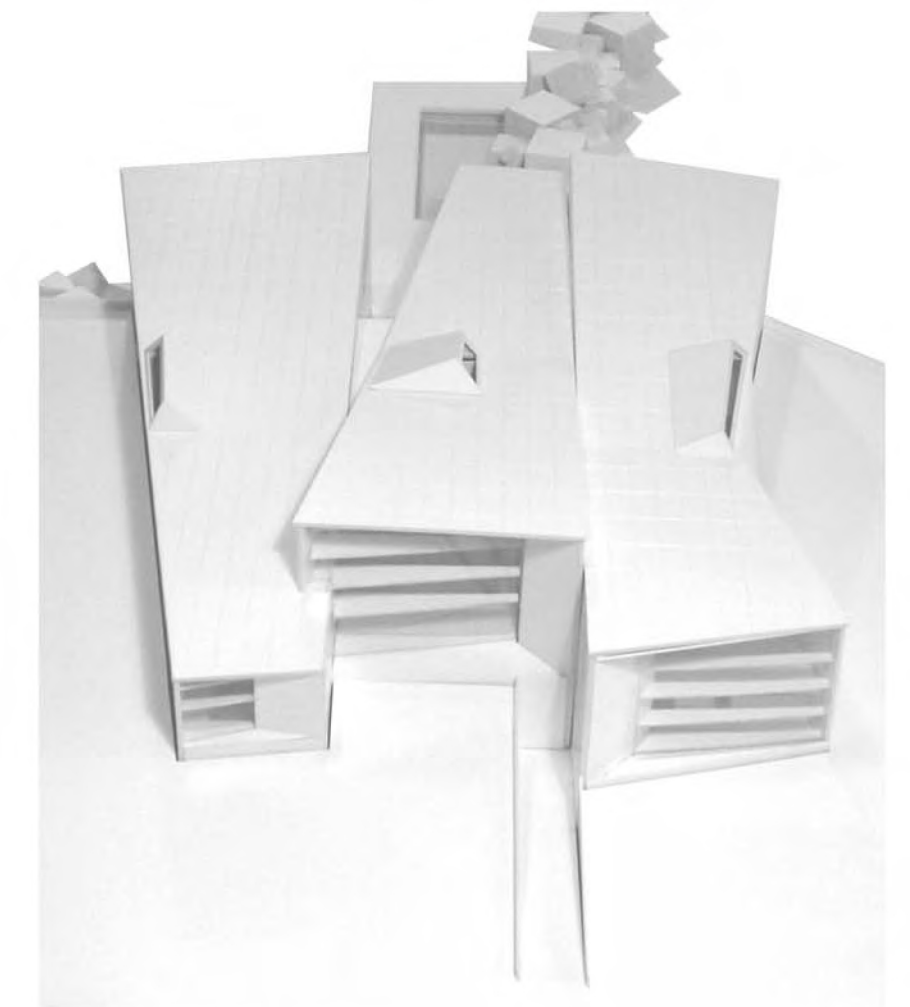


VOLUMETRIA EXTERIOR

La volumetria de l'edifici intenta imitar les formes de l'escollera, convertint-se en una prolongació d'aquesta. La façana es divideix en tres grans cubs perforats tancats amb una façana ventilada que permet mantenir les visuals de banda a banda de l'edifici. La coberta es tracta com una façana més, ja que els edificis propers ténen una alçada molt superior, per tan la coberta del centre es percep des de quasi totes les edificacions colindants. El material triat és el formigó vist, ja que és el material amb el que està fet l'escollera i també permet donar una continuïtat façana-coberta, tenint en compte la morfologia de l'edifici.



ALÇAT NORD OEST_E: 1/200



ALÇAT SUD OEST_E: 1/200

