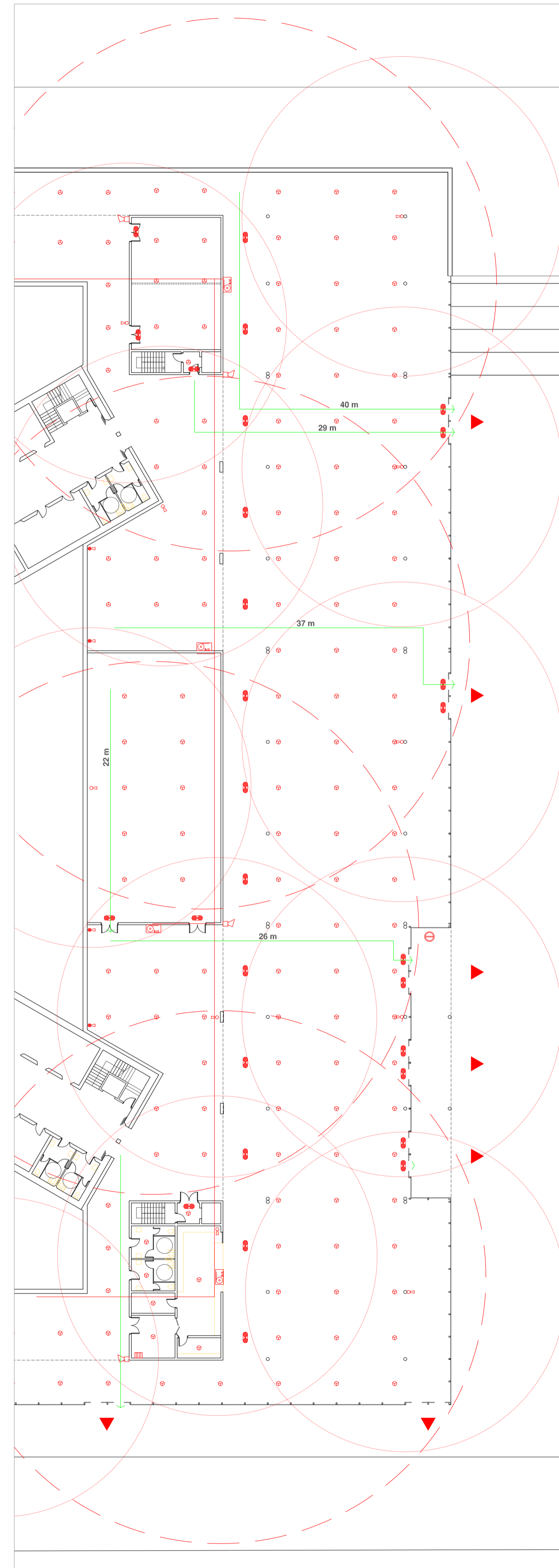
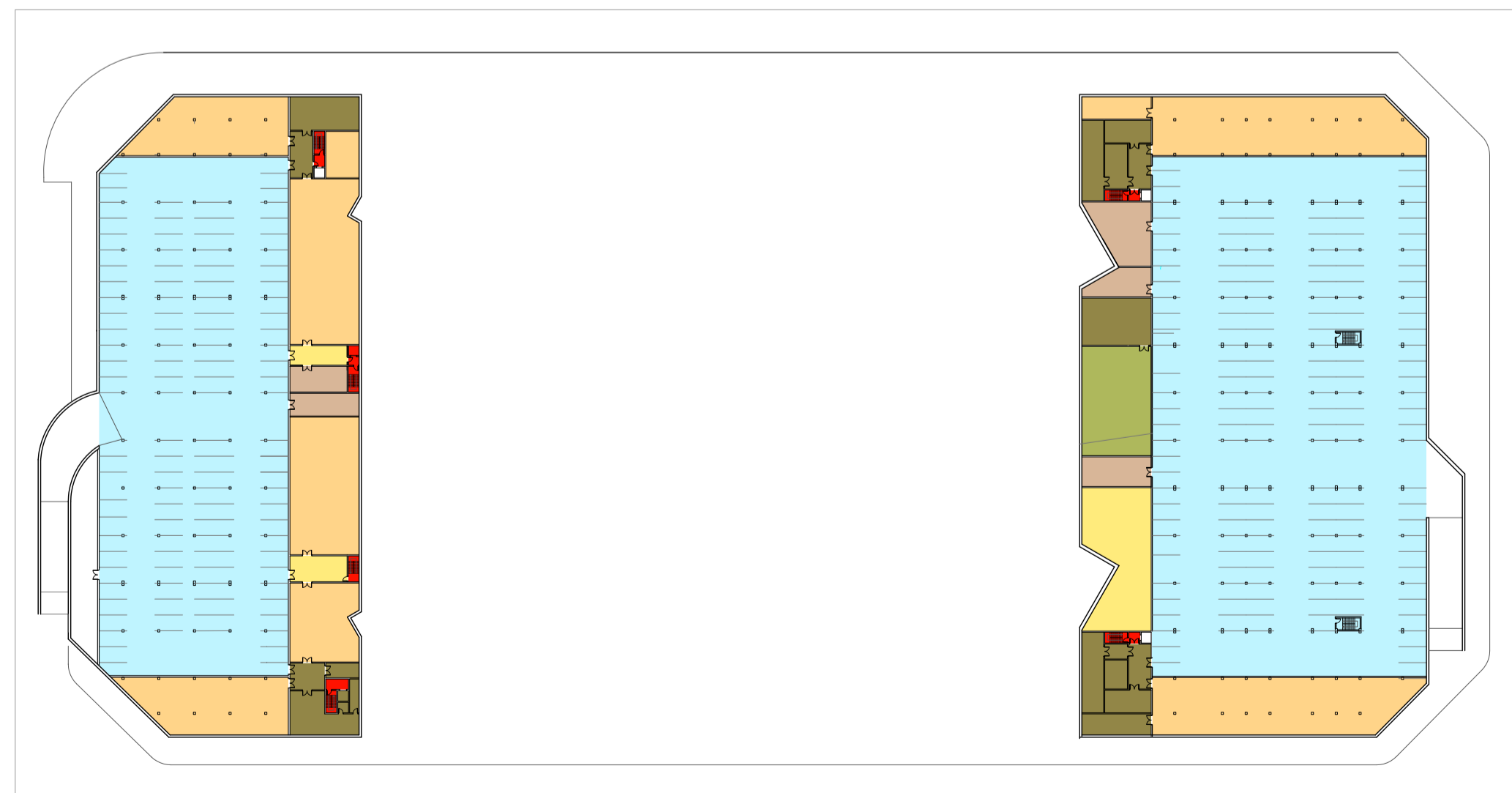
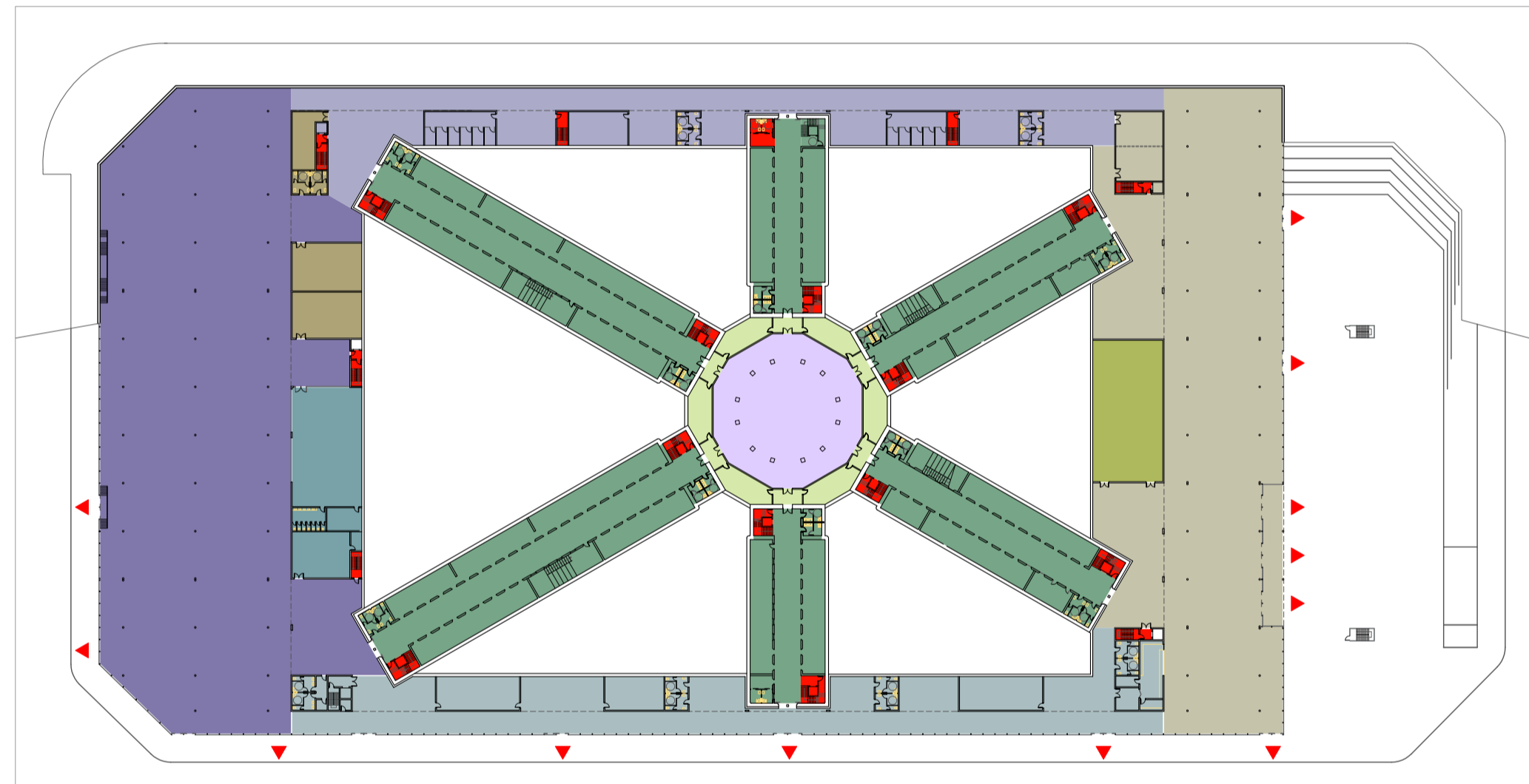
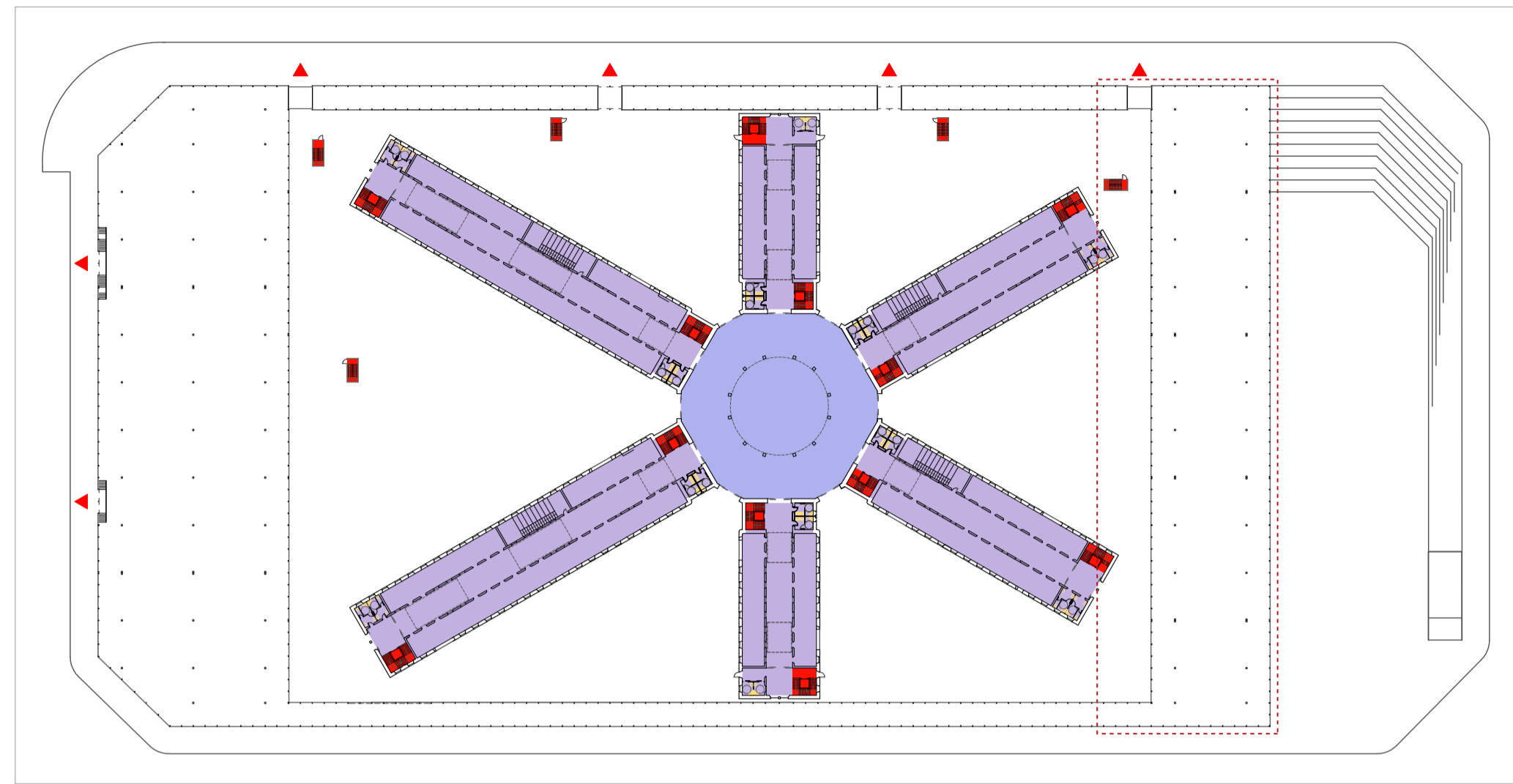


>Plantejament

Una única escamesa d'aigua d'ús exclusiu per als sistemes de protecció contra incendis provinent de la xarxa pública d'abastiment contra incendis per a tot el conjunt. Un grup central de pressió alimenta els subsistemes interconnectats en anell. Cada un d'aquests subsistemes, té el seu grup de pressió propi, el qual alimenta els punts de consum (hidrants i BIEs).

>Estratègia

- Normativa bàsica de referència DB SI del CTE OM-CPI de Barcelona per als espais de pública concurrència i pàrquings; adicionalment OMEs per als pàrquings
- Detecció
- Una centraleta analògica de detecció per cadascun dels sectors
- Sistema central d'interconnexió de totes les centraletes
- Detectors
- Pública concurrència: Detectors òptics (un detector 20m<sup>2</sup>) per a sostres fins a sostres de 12m d'alçada. Per a sostres més alts es substituirà cada detector òptic per un d'aspiració
- Pàrquings: Detectors tèrmics (un detector 40m<sup>2</sup>)
- Extinció
- Escamesa d'ús exclusiu per als sistemes contra incendis de la xarxa pública contra incendis
- Un grup de pressió general (dipòsit d'acumulació + sistema d'impulsió)
- Un grup de pressió per cada subsistema (dipòsit de reserva d'aigua de 12m<sup>3</sup> + sistema d'impulsió)
- Redundància a tots els sistemes d'impulsió
- Boques d'incendis enterrades de 100mm (hidrants, pressió: 6kg/cm<sup>2</sup>, ràcord: Barcelona), una a menys de 100m de accés per a intervenció dels bombers, una per cada 10.000m<sup>2</sup> construïts
- Boques Equipades d'Incendis 25mm (BIEs 25) cada 25m, una BIE a menys de 5m de cada accés, una cada 200m<sup>2</sup> construïts
- Extintors portàtils (ABC de 5kg), n'hi ha d'haver un menys de 15m de qualsevol punt interior
- Zona d'arxius: extinció per segellament (només hi pot accedir el personal degudament format en aquest sistema d'extinció)
- Protecció passiva garantida per la combinació de la solució estructural i la dels elements constructius tant de tancaments com d'acabats.
- Sectors d'incendis de menys de 2.500m<sup>2</sup> excepte pels espais diàfans de planta baixa amb façana i sorties directes a l'exterior; cada pàrquing per si sol és un sector d'incendi.
- Sota rasant: REI 120
- Sobre rasant (H<15 m): REI90
- Evacuació
- Enllumenat d'emergència de tipus autònom a tot arreu
- Senyalització de recorregut d'emergència a tot arreu
- Recorreguts d'evacuació en general inferiors 50m i inferiors als 25m en culs de sac)
- No hi ha cap escala d'evacuació ascendents amb alçada superior als 4m (els pàrquings n'estan exclosos)
- No hi ha cap escala d'evacuació descendent no protegida d'alçada superior als 14m



LLEGGENDA PROTECCIÓ CONTRA INCENDIS	
	CENTRAL INCENDIS
	DETECTOR ÒPTIC
	POLSADOR ALARMA
	SIRENA ALARMA
	BOCA D'INCENDI EQUIPADA
	EXTINTOR DE CO2 5kg
	EXTINTOR DE POLS ABC 25kg
	HIDRANT
	SORTIDA D'EMERGÈNCIA

INSTAL·LACIONS  
 ESTRUCTURA  
 CONSTRUCCIÓ  
 ARQUITECTURA  
 ESTRATÈGIA-ARQUITÈCÒNICA  
 ESTRATÈGIA URBANA