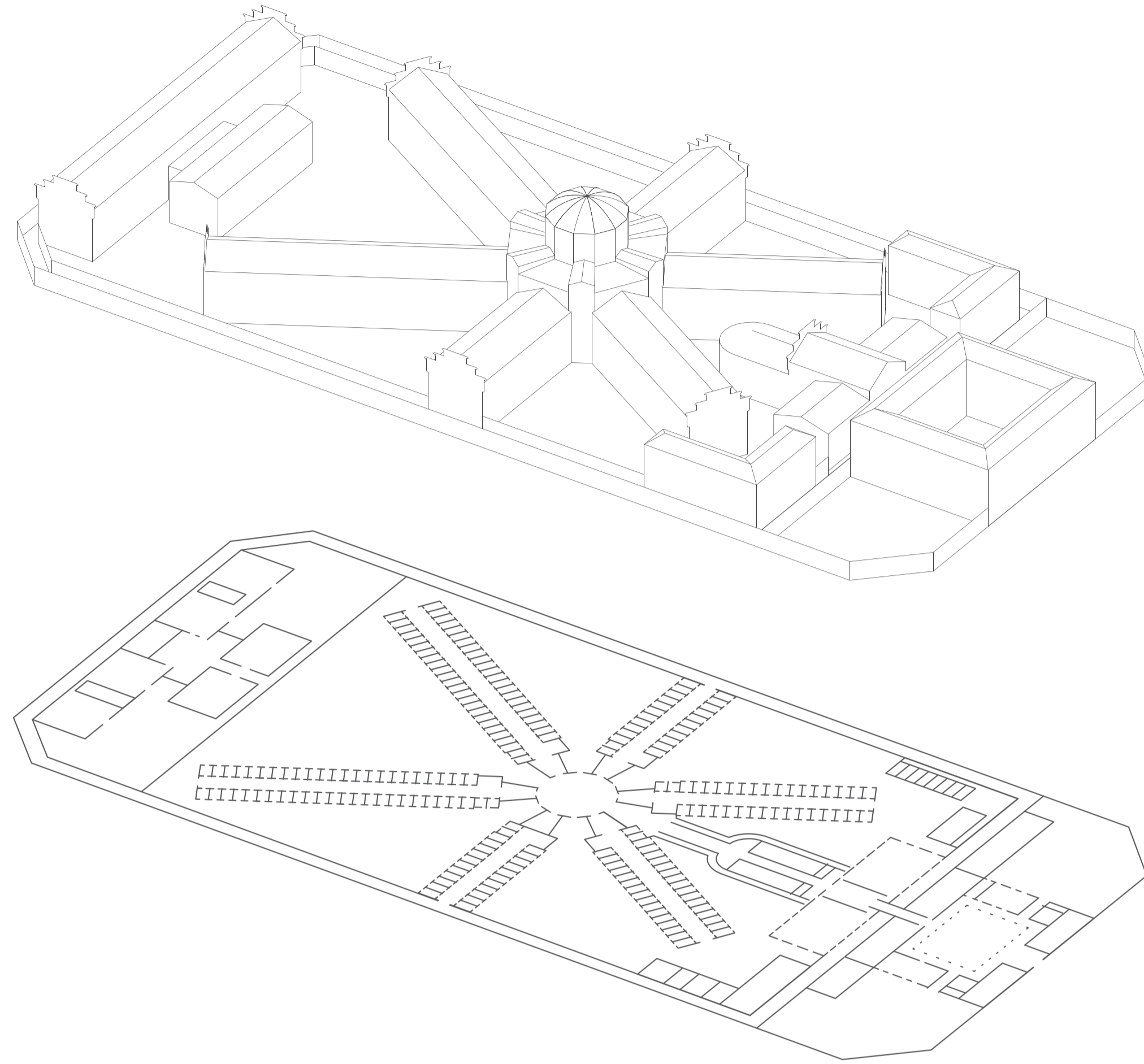
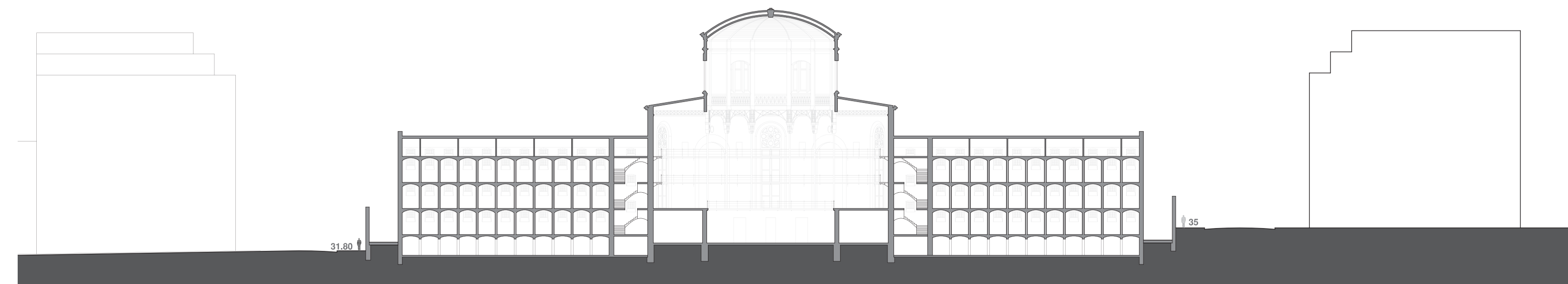


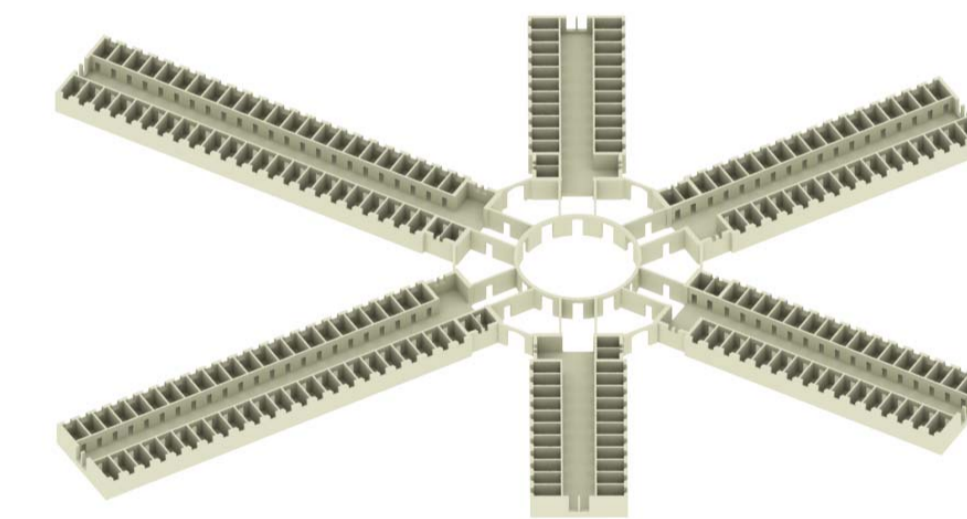
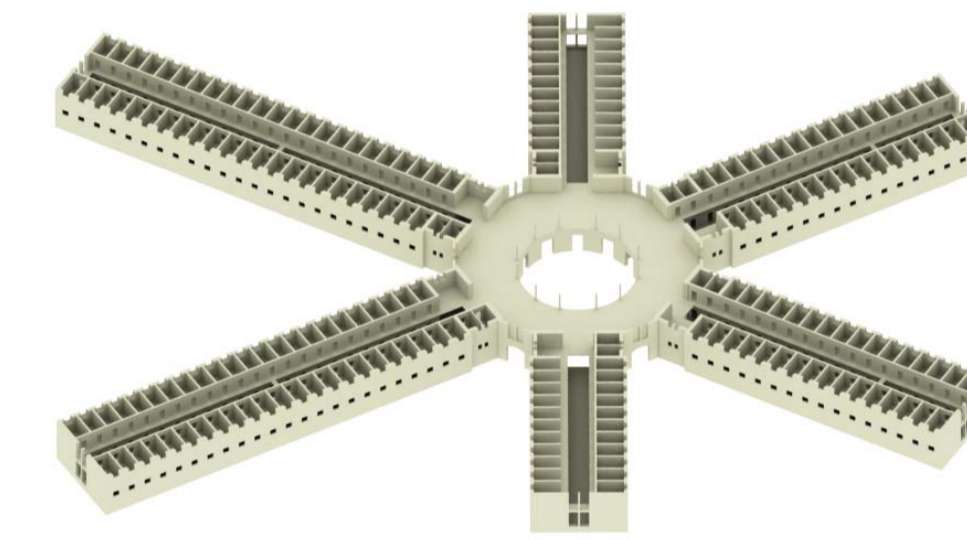
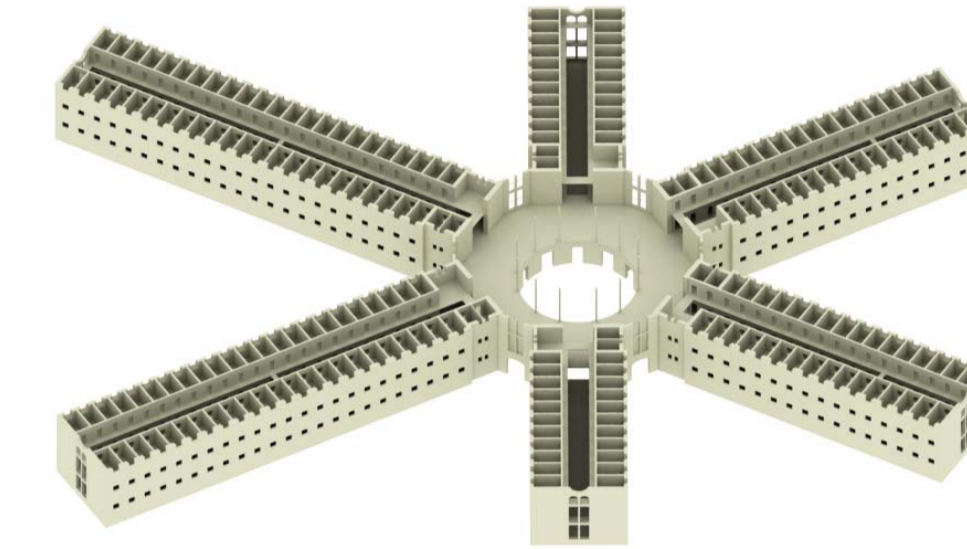
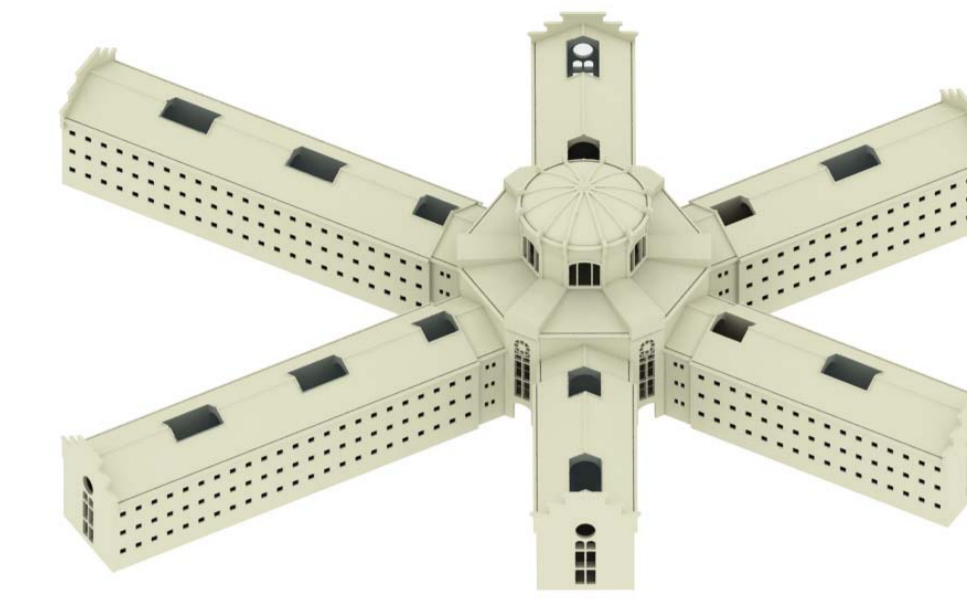
> La presó Model de Barcelona
 La presó Model de Barcelona fou projectada pels arquitectes Salvador Vinyals i Domènech i Estepà a causa de la reforma penitenciària a finals del segle XIX. L'objectiu principal d'aquesta reforma era privar el reu de qualsevol contacte penicós, d'aquí el naixement de la presó cel·lular. La finalització de la seva construcció data del 1904.
 La presó Model, tal i com el seu nom indica, és el "model" a seguir. La seva morfologia panòptica, derivada del principi de l'utilitarisme d'en Jeremy Bentham, permet la centralització del poder en el volum central i, per tant, el control total del reu amb menor quantitat de personal funcionari.



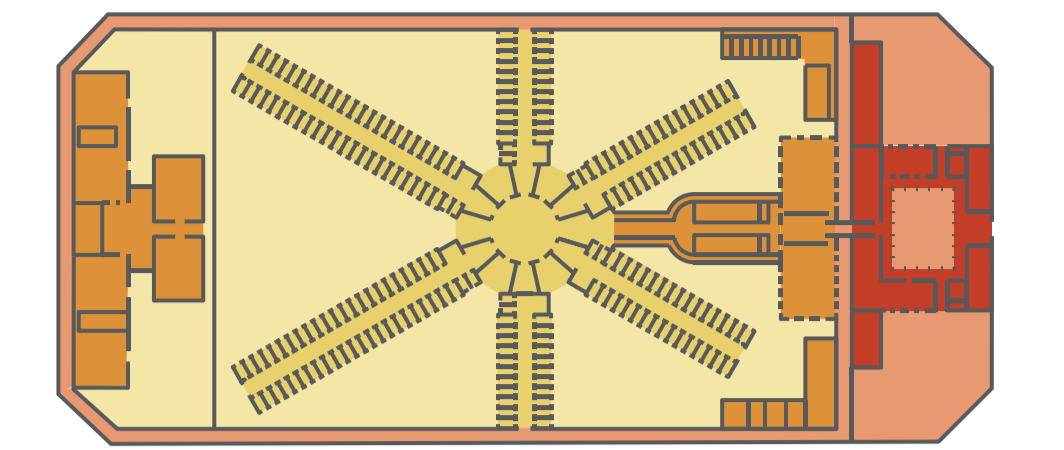
> La presó Model i el seu entorn immediat
 La presó Model se situa longitudinalment entre els carrers Roselló i Provença amb una diferència de nivell de 3,2m. El nivell principal del conjunt se situa en cota intermèdia entre els dos nivells.



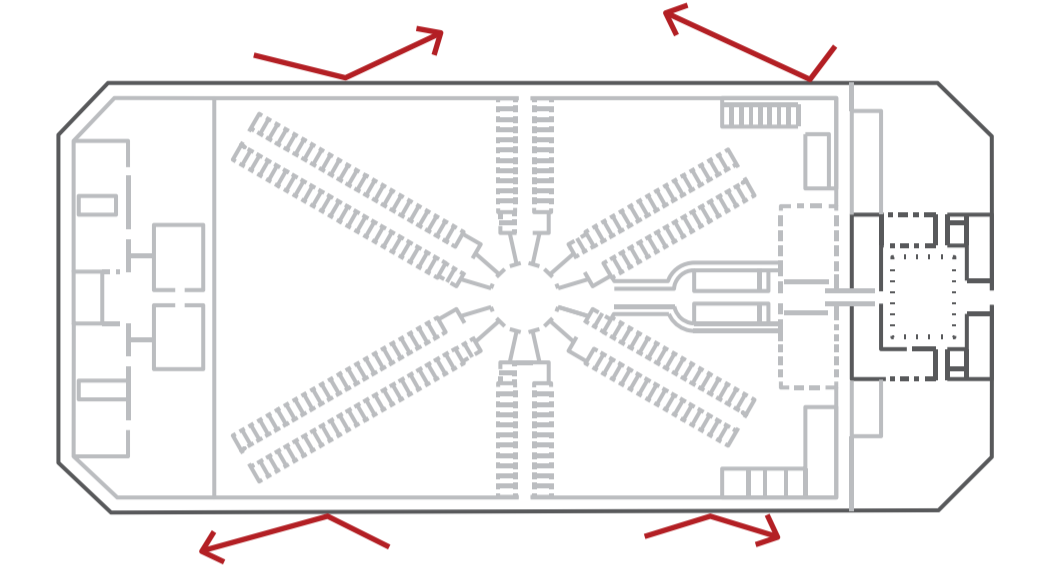
> Edifici Panòptic
 L'edifici panòptic es compon per un element central de control, monumental, imponent, de quatre alçades, del que sorgeixen sis ales que contenen les cel·les dels reus. La seva morfologia és característica de les presons del s.XIX, on es fa palès la centralització del poder.



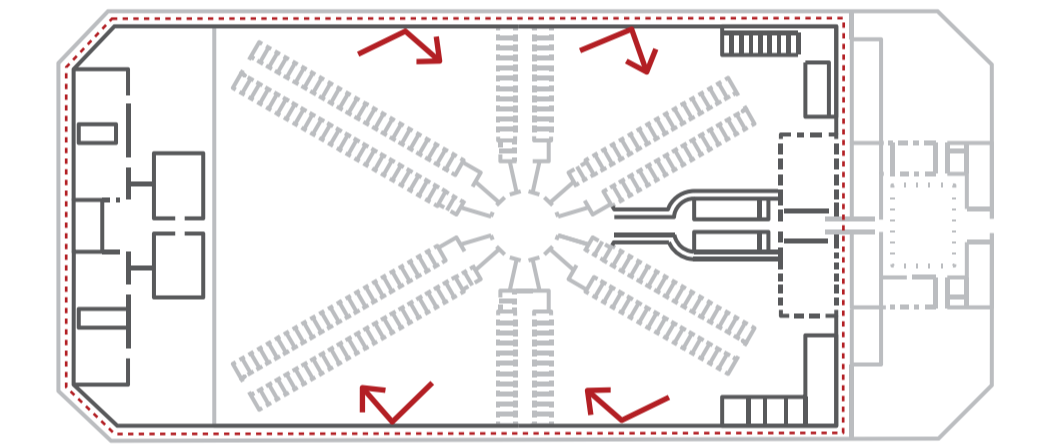
> Programa
 El programa actual se subdivideix en tres grans grups: L'administratiu, el de serveis i el panòptic. Els tres programes es desenvolupen concèntricament creant un gradient de llibertat. El programa administratiu se situa en tot el perímetre, seguidament es desenvolupa la corona de serveis i per últim i com a element central se situa el panòptic, element sense llibertat.



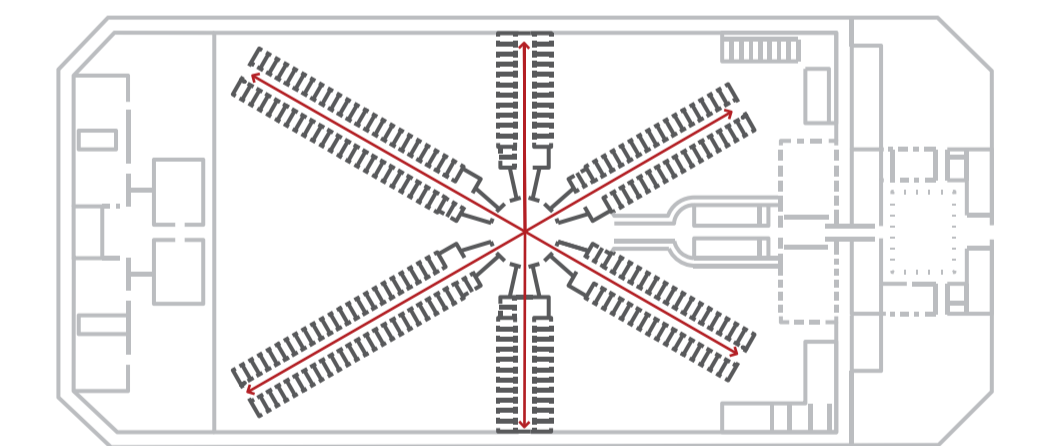
> Mur exterior
 El mur exterior és el perímetre que delimita la presó i la separa de la ciutat. El mur és impenetrable, opac, contundent, massís i imponent. No només és un límit físic sinó també visual, un element que acompanya el vianant durant el recorregut però que no aporta cap tipus d'informació. Conform, junt amb el mur interior, la corona administrativa



> Mur interior
 És aquell que delimita la zona dels reus. És també un mur impenetrable físic i visualment que fa de la Model un món tancat en si mateix. S'hi adreix tot el programa de serveis (cuina, bugaderia, tallers, etc...) Conform, junt amb el mur exterior, la corona administrativa



> Edifici Panòptic
 Element central interior i més característic del conjunt, considerat Patrimoni Cultural de la Ciutat de Barcelona. És on es desenvolupa més dur de la presó, el continent de les cel·les. La seva morfologia és una apologia del control sobre el reu.



INSTAL·LACIONS

ESTRUCTURA

CONSTRUCCIO

ARQUITECTURA

ESTRATEGIA ARQUITECTONICA

ESTRATEGIA URBANA

BIBLIOTECA CENTRAL I ESTATAL A LA PRESÓ MODEL DE BARCELONA
 ETSAN. PFC JUNY 2010 AUMNIA-JUDITH MOMPENY-ESCLUSERO TUTOR: CAIBLES LLOP TRIBUNAL Nº 5

4: LA PRESÓ MODEL DE BARCELONA